

BERLITZ-AMELN

Graf Adolfstr. 91

Fremde Sprachen!

Übersetzung und Unterricht einzeln
und in Klassen

KUNSTAUSSTELLUNG

Am Hauptbahnhof Düsseldorf G. m. b. H.
(Eingang Kaiser Wilhelmstraße eine Treppe)

Geöffnet v. 9 vorm. bis 7 nachm. Telefon 7770. Vorzügliche Kaufgelegenheit von guten Gemälden alter u. neuer Kunst. **Sonder-Ausstellung** v. Werken im Felde stehender und kriegsbeschädigter Künstler. Ankauf sowie kostenfreie Verkaufs-Übernahme v. Gemälden

„Pelzwaren-Spezial-Haus“

CURT MUSSTOPF

„ Kürschnermeister „

Düsseldorf

Jakobstraße 22

Fernsprecher 9326.

Großes Lager in allen
Neuheiten eigener Anfertigung.

Ausbessern und Umarbeiten
in eigenen Werkstätten.

Stets Neuheiten
Eigene
Anfertigung

Pelzhaus Reinsberg
84 Königsallee 84

Fernruf 15361

Fernruf 15361

Umarbeitungen
sachgemäß u. preis-
wert. Aufbewahrung

Spielplan

Dienstag, den 19. Sept., abends 7 $\frac{1}{2}$ Uhr

Abonnement **8**

Torquato Tasso

(Schülerkarten gültig)

Mittwoch, den 20. Sept., abends 7 $\frac{1}{2}$ Uhr

Abonnement **1**

Der Troubadour

Donnerstag, den 21. Sept., abends 7 $\frac{1}{2}$ Uhr

Abonnement **2**

Tante Plönchen

Freitag, den 22. Sept., abends 7 $\frac{1}{2}$ Uhr

Abonnement **3**

Die Zauberflöte

Samstag, den 23. Sept., abends 7 $\frac{1}{2}$ Uhr

Ausser Abonnement

Die Kaiserin

Blumenstr. Nr. **7**

neben Café Cornelius

Fernru f14111

Postkarten, Vergrößerungen

Geöffnet v. 8-8, Sonntags v. 9-4 Uhr

Robert Frank

Photogr. Atelier

Graf-Adolfplatz **6**

Fernruf 15111



SCHARNBECK & Co.

Telefon 10038.

Spezialhaus für Optik :: Königsallee 98,
Grosse Auswahl in Operngläsern Ecke Graf Adolfstraße
im Hause Café Corso.

Reserviert für Georg Wildschütz, Kölnerstraße 279

Reserviert

Ich empfehle Pelzwaren,
nur bekannt beste Quali-
täten sehr preiswert

Pelzmode-Haus Hugo Grävinghoff
Schadowstraße 70 — Gegenüber Hotel Zum Loewen

Konservatorium der Musik, Ehrenstraße 10 b
Leitung: Holzkonzertmeister **Julian Gumpert**
— Aufnahmen täglich — Prospekte frei —

Unterricht in allen Zweigen der Tonkunst für
Erwachsene und Kinder. Gesonderte Klassen
für Anfänger, Vorgeschriftene und Berufsschüler

Gebrüder
HARTOCH
Flingerstr. • Markt • Bolkerstr.

Düsseldorf **E. & E. MEY** Mittelstr. 18
Fernsprecher Nr. 4636
Erstklassiges Spezial-Haus für Teppiche, Gardinen, Dekorationen und Tapeten
Spezialität: **Perser Teppiche**

Mode-Haus Bertha Spahr
Atelier vornehmer Damenbekleidung für Straße u. Gesellschaft
Düsseldorf
Sternstraße 72 — Telefon 10 272

Alwin Schneider & Königs Königsallee Nr. 36
Telephon 846
Deutsche und Orient-Teppiche
Treppenläufer • Gardinen • Dekorationen • Polstermöbel

unmoderner Hüte nach den neuesten Formen, stets
größte Auswahl in modernen Formen, Linienformen,
Fantasien und Blumen
Hutfabrik **H. Müller**, Kirchfeldstr. 149, Tel. 15780

Pelzhaus Linthout
Inhaber
Franz Häupler
Telefon 5431 Königsallee 15
Meine ganz besondere Spezialität:
Anfertigung von Mänteln und
Jacken nach Maß
Stets große Auswahl in fertigen
Modellen, sowie auch in Pelz-
kragen, Capes, Muffen, Damen-
und Herrenpelze
Umänderungen werden prompt
— und tadellos ausgeführt —

Abonnement 7 Montag, den 18. September 1916: Abonnement 7

Die Kaiserin

Operette in 3 Akten von Julius Brammer und Alfred Grünwald.

Musik von Leo Fall

Musikalische Leitung: Richard Tornauer. Spielleitung: Béla Duschak.

Personen:

Erster Akt.		Prinzessin Maria Christina	kl. Agethen
Die Prinzessin	Hermine Fröhlich-Förster	Der Kanzler	Béla Duschak
Der Großherzog Franz	Adolf Jaeger	Prinzessin Adelgunde,	
Graf Kaunitz	Béla Duschak	genannt Bichette	Hermine Hoffmann
Gräfin Fuchs	Else Kittner	Oberhofmeister	Max Wogritsch
Der Gesandte in Gelb	Ernst Bedau	Gräfin Fuchs	Else Kittner
Der Gesandte in Rot	Robert Scholz	Graf Pepi Cobenzl, Edel-	
Der Gesandte in Grün	Ernst Herz	knabe der Kaiserin	Kurt Goldberg
Oberhofmeister	Max Wogritsch	Hofrat Crusius	Arthur Schetter
Kurier	Walter Krause	Kleespitz, Kammerheizer	Emil Wirth
		Dr. van Swieten, Leib arzt	Carl Neumann
		Putzmamsell	Maria Heber-Rosen
		Haidorfer, der Kammer-	
		diener	Paul Hermann
		Maruschka	Marg. Haucke

Zweiter und dritter Akt

Die Kaiserin . . . Hermine Fröhlich-Förster
Der Gemahl der Kaiserin . . . Adolf Jaeger
Prinzessin Maria Anna . . . kl. Prothmann

Aufzüge und Gruppierungen usw. eingerichtet und einstudiert von Oberregisseur Béla Duschak

Hauptpausen werden durch das Fallen des eisernen Vorhanges angezeigt.

Textbücher sind an der Kasse und bei den Schließern zu haben.

Umbesetzungen infolge von Erkrankungen vorbehalten.

Kassenöffnung u. Einlaß 6³/₄ Uhr. Anfang 7¹/₂ Uhr. Ende 10¹/₄ Uhr

Alle Gesänge und Musikstücke
welche hier in Theater vorgetragen
werden, sind auf unseren Platten für
Grammophon- u. Odeon-Apparate
zu haben
Apparate v. M. 30.— bis M. 1400.—
Platten . . . 2.70 . . . 30.—
A. Werner's Musikwerke,
Düsseldorf, Graf-Adolfstr. 34
zwischen Oststraße und Königsallee

Gemälde

Hochklassige Werke Mün-
chener, Düsseldorfer und
anderer Künstler empfiehlt

Jul. Stern
Charlottenstr. 48

Impressen

Fritz Becker Damenhut-
Modell-Haus
Schadowstraße 49

PAUL BRÄESS, Düsseldorf
Kasernenstraße 27 Segründet 1873 Telephon 543 u. 8543
Teppiche, Dekorationen, Pol-
stermöbel, Gardinen, Möbel,
Wand- u. Dekorationsstoffe
Orientteppiche Persönlicher Ein-
kauf im Orient

Herz
und **Angulus**
STIEFEL
„Die Herbstneheiten sind in großer
Auswahl eingetroffen“
Schuhhaus **Silbermann** Grabenstr.

Flügel-Pianos
Kauf und Miete gegen
bequeme monatl. Raten
Rud. Jbach Sohn
Schadowstraße Nr. 52

**Pelzhaus
MÜLLER**
Klosterstr. 62-62a
Elegante Maßanfertigung

Auf- und Umarbeitungen nach
den neuesten Modellen
**Besichtigung
ohne Kaufzwang**

**Echte Perser
Teppiche** Perser Teppich-Gesellschaft
S. Wasserzug & Co
Düsseldorf, Königsallee 80

BRAHMS Konservatorium
Direktion: Rud. Weimann
Hobenzollernstr. 40, Tel. 8942
Oberkassel, Dominikanerstr. 4
Postadresse: Düsseldorf 11

Wein-Restaurant
„Zum Rebstock“

Th. Hagen'sche Weinstuben
 Grünstraße 4/6 Fernsprecher 1008

Naturreine Weine • Exquisite Küche

Direkt a. d. Königsallee, 2 Min. v. Schauspielh.

Reserviert

Gesangunterricht

erteilt **Erich Thiess**

Mitglied des Stadttheaters
 Kaiser Wilhelmstraße Nr. 53
 Sprechzeit von 4 bis 6

Preise der Plätze und der Billettsteuer

1. Rang- u. Parkettproseniumloge	Mk. 7 25 und 0 75	= 8.—	
1. Rang Balkon Reihe 1—4	4 05	0 55 = 6.—	
1. Rang Balkon Reihe 5	4 54	0 45 = 4 50	
1. Rang Mittellogen Reihe 1—3	4 50	0 50 = 5.—	
1. Rang Mittellogen Reihe 4—6	3 60	0 40 = 4.—	
1. Rang Seitenlogen Reihe 1	3 60	0 40 = 4.—	
1. Rang Seitenlogen Reihe 2	3 15	0 35 = 3 50	
1. Rang Seitenlogen Reihe 3	2 70	0 30 = 3.—	
Parkettlogen Reihe 1	3 60	0 40 = 4.—	
Parkettlogen Reihe 2 und 3	3 15	0 35 = 3 50	
Parkett	3 60	0 40 = 4.—	
Stehparkett	2 70	0 30 = 3.—	
2. Rang Balkon Reihe 1—2	2 25	0 25 = 2 50	
2. Rang Balkon Reihe 3—5	1 80	0 20 = 2.—	
2. Rang Seitenlogen Reihe 1	1 80	0 20 = 2.—	
2. Rang Seitenlogen Reihe 2—3	1 35	0 15 = 1 50	
2. Rang Proseniumlogen	1 35	0 15 = 1 50	
Sitzparterre	die 2 ersten Reihen	2 25	0 25 = 2 50
	die übrigen Reihen	1 80	0 20 = 2.—
Stehparterre	0 90	0 10 = 1.—	
Galerie	0 45	0 05 = 0 50	

Hauptpausen werden durch das Fallen des eisernen Vorhanges angezeigt.
 Textbücher sind an der Kasse und bei den Schließern zu haben.
 Umbesetzungen infolge von Erkrankungen vorbehalten.

Einen Sieg

erzielen Sie in der Dauer-Reklame des Stadttheater-
 Programm-Heftes **Tägliches Erscheinen**

Geringe Inseratkosten

Auskunftsstelle im Büro des Stadttheaters

Auflage 140000

Kunstgesangschule

Methode: **Königlicher Kammerfänger**
Karl Scheidemannel. Tonbildung, Sprech-

u. Atemtechnik, Lieder- u. Partienstudium, **Gründ-**
liche Ausbildung für Oper und Konzert

Otto Süße

Jülicherstr. 74
 Fernspr. 7117

J.H. Laag

Hoffärberei u. chemische Reinigungs-Anstalt

Fabrik: Kaiserswertherstr. 95
Annahmen in allen Stadtteilen

Wein-Resta
„Zum Reb
 Th. Hagen'sche V
 Grünstraße 4/6
Naturreine Weine
 Direkt a. d. Königsallee, 2 M

Gesang

Pre

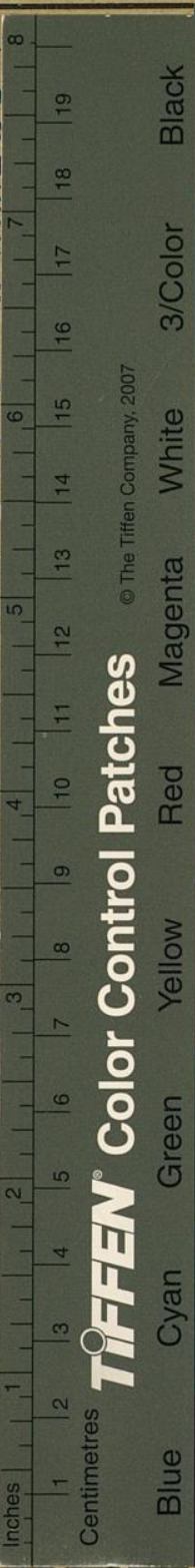
1. Rang- u. Parkett
1. Rang Balkon Re
1. Rang Balkon Re
1. Rang Mittellogen
1. Rang Mittellogen
1. Rang Seitenlogen
1. Rang Seitenlogen
1. Rang Seitenlogen
- Parkettlogen Reihe
- Parke tlogen Reihe
- Parkett
- Stehparkett
2. Rang Balkon Re
2. Rang Balkon Re
2. Rang Seitenlogen
2. Rang Seitenlogen
2. Rang Proszenium
- Sitzparterre } die 2
- Stehparterre } die 1
- Galerie

Hauptpausen wer
 Textbücher sin
 Umbesetz

Einen S
 Geringe Inseratko
 Auskunftstelle im Büro des

Kunstgesa
 u. Atemtechnik, Lieder- u. P
 iche Ausbildung für

J.H.L



piert

rich Thiess
 d des Stadttheaters
 Wilhelmstraße Nr. 53
 zeit von 4 bis 6

0.75 =	8.-
0.55 =	6.-
0.45 =	4.50
0.50 =	5.-
0.40 =	4.-
0.40 =	4.-
0.35 =	3.50
0.30 =	3.-
0.40 =	4.-
0.35 =	3.50
0.40 =	4.-
0.30 =	3.-
0.25 =	2.50
0.20 =	2.-
0.20 =	2.-
0.15 =	1.50
0.15 =	1.50
0.25 =	2.50
0.20 =	2.-
0.10 =	1.-
0.05 =	0.50

ges angezeigt.
 zu haben.
 alten.

e des Stadttheater-
 es Erscheinen
10000

er Kammerfänger
 l. Tonbildung, Sprech-
ife Jülicherstr. 74
 Fernspr. 7117

Reinigungs-Anstalt
 ertherstr. 95
 Annahmen in allen Stadtteilen