

BERLITZ-AMELN

Graf Adolfstr. 91

Fremde Sprachen!

Übersetzung und Unterricht einzeln
und in Klassen

KUNSTAUSSTELLUNG

Am Hauptbahnhof Düsseldorf G. m. b. H.
(Eingang Kaiser Wilhelmstraße eine Treppe)

Geöffnet v. 9 vorm. bis 7 nachm. Telefon 7770. Vorzügliche Kaufgelegenheit von guten Gemälden alter u. neuer Kunst. **Sonder-Ausstellung** v. Werken im Felde stehender und kriegsbeschädigter Künstler. Ankauf sowie kostenfreie Verkaufs-Übernahme v. Gemälden

„Pelzwaren-Spezial-Haus“

CURT MUSSTOPF

„ Kürschnermeister „

Düsseldorf

Jakobstraße 22

Fernsprecher 9326.

Großes Lager in allen
Neuheiten eigener Anfertigung.

Ausbessern und Umarbeiten
in eigenen Werkstätten.

Stets Neuheiten
Eigene
Anfertigung

Pelzhaus Reinsberg
84 Königsallee

Fernruf 15361

Fernruf 15361

Umarbeitungen
sachgemäß u. preis-
wert. Aufbewahrung

Blumenstr. Nr. **7**

neben Cafe Cornelius
Fernru f14111

Poskarten, Vergrößerungen

Geöffnet v. 8—8, Sonntags v. 9—4 Uhr

Robert Frank

Photogr. Atelier

Graf-Adolfplatz **6**

Fernruf 15111

SCHARNBECK & Co.

Telefon 10038.



Spezialhaus für Optik ::
Grosse Auswahl in Operngläsern

Königsallee 98,
Ecke Graf Adolfstraße
im Hause Café Corso.

Reserviert für Georg Wildschütz, Kölnerstraße 279

Reserviert

Ich empfehle Pelzwaren,
nur bekannt beste Quali-
täten sehr preiswert

Pelzmode-Haus Hugo Grävinghoff
Schadowstraße 70 Gegenüber Hotel Zum Loewen

Konservatorium der Musik, Ehrenstraße 10 b
Leitung: Hofkonzertmeister **Julian Gumpert**
— Aufnahmen täglich — Prospekte frei —

Unterricht in allen Zweigen der Tonkunst für
Erwachsene und Kinder. Gesonderte Klassen
für Anfänger, Vorgeschriftene und Berufsschüler

Gebrüder
HARTOCH
Flügersir. • Markt • Böikerstr.

Düsseldorf **E. & E. MEY** Mittelstr. 18
Fernsprecher Nr. 4636
Erstklassiges Spezial-Haus für Teppiche, Gardinen, Dekorationen und Tapeten
Spezialität: **Perser Teppiche**

Mode-Haus Bertha Spahr
Atelier vornehmer Damenbekleidung für Straße u. Gesellschaft
Düsseldorf
Sternstraße 72 Telefon 10 272

Alwin Schneider & Königs Königsallee Nr. 36
Telephon 846
Deutsche und Orient-Teppiche
Treppenläufer • Gardinen • Dekorationen • Polstermöbel

unmoderner Hüte nach den neuesten Formen. Stets
größte Auswahl in modernen Formen, Linienformen,
Fantasien und Blumen
Hutfabrik H. Müller, Kirchfeldstr. 149, Telefon 15780

Pelzhaus Linthout
Inhaber
Franz Häupler
Telefon 5431 Königsallee 15
Meine ganz besondere Spezialität:
Anfertigung von Mänteln und
Jacken nach Maß
Stets große Auswahl in fertigen
Modellen, sowie auch in Pelz-
kragen, Capes, Muffen, Damen-
und Herrenpelze
Umänderungen werden prompt
— und tadellos ausgeführt —

Abonnement 5 Abonnement 5
Freitag, den 15. September 1916:
AIDA

Herz
Suedel
Herz und Angulus
STIEFEL
„Die Herbstneuheiten sind in großer
Auswahl eingetroffen“
Schuhhaus **Silbermann** Grabenstr.

BRAHMS Konservatorium
Direktion: Rud. Weinmann Postadresse: Düsseldorf 11
Hohenzollernstr. 40, Tel. 8942
Oberkassel, Dominikanerstr. 4

Flügel-Pianos
Kauf und Miete gegen
bequeme monatl. Raten
Rud. Jbach Sohn
Schadowstraße Nr. 52

Alle Gesänge und Musikstücke
welche hier im Theater vorgetragen
werden, sind auf unseren Platten für
Grammophon- u. Odeon-Apparate
zu haben
Apparate v. M. 32.— bis M. 1400.—
Platten „ 2,70 „ „ 30.—
A. Werner's Musikwerke,
Düsseldorf, Graf-Adolfstr. 31
zwischen Oststraße und Königsallee

Oper in 4 Akten von G. Verdi. Text von Gislanzoni. Für die deutsche
Bühne bearbeitet von Julius Schanz.
Musikalische Leitung: Karl Alwin. Spielleitung: Robert Leffler.
Der König Erich Hanfstaengl
Amneris, seine Tochter Paula v. Florentin-Weber
Aida, aethiopische Sklavin Else Bräuner
Radamés, Feldherr Adolf Jaeger
Ramphis, Oberpriester Erich Thiess
Amonasro, König von Aethiopien und Vater Aidas August Kiess
Eine Priesterin Anna Kredel
Ein Bote Walter Krause
Im 2. Akt. Schwertertanz: Martha Esche. Ballett, arrangiert von der Ballett-
meisterin Marta Esche, ausgeführt von Lydia Tuck, Käthe Küpper und dem
Ballettpersonal.
Hauptpausen werden durch das Fallen des eisernen Vorhanges angezeigt.
Textbücher sind an der Kasse und bei den Schließern zu haben.
Umbesetzungen infolge von Erkrankungen vorbehalten.
Kassenöffnung u. Einlaß 6³/₄ Uhr. Anfang 7¹/₂ Uhr. Ende ungef 10³/₄ Uhr
Während der Ouvertüre sind sämtliche Eingangstüren zum Zuschauerraum geschlossen.

**Pelzhaus
MÜLLER**
Klosterstr. 62-62a
Elegante Maßanfertigung
Auf- und Umarbeitungen nach
den neuesten Modellen
Besichtigung
ohne Kaufzwang

Umpressen

Gemälde
Hochklassige Werke Mün-
chener, Düsseldorfer und
anderer Künstler empfiehlt
Jul. Stern
Charlottenstr. 48

PAUL BRÄESS, Düsseldorf
Kasernenstraße 27 Segründet 1873 Telephon 543 u. 8543
Teppiche, Dekorationen, Pol-
stermöbel, Gardinen, Möbel-
Wand- u. Dekorationsstoffe Persönlicher Ein-
kauf im Orient

Fritz Becker Damenhut-
Modell-Haus
Schadowstraße 49

**Echte Perser
Teppiche** Perser Teppich-Gesellschaft
S. Wasserzug & Co
Düsseldorf, Königsallee 80

Wein-Restaurant
„Zum Rebstock“

Th. Hagen'sche Weinstuben
 Grünstraße 4/6 Fernsprecher 1008

Naturreine Weine • Exquisite Küche

Direkt a. d. Königsallee, 2 Min. v. Schauspielh.

Reserviert

Gesangunterricht

erteilt **Erich Thiess**

Mitglied des Stadttheaters
 Kaiser Wilhelmstraße Nr. 53
 Sprechzeit von 4 bis 6

Preise der Plätze und der Billettsteuer

1. Rang- u. Parkettproseniumloge	Mk. 7.25 und 0.75 = 8.-
1. Rang Balkon Reihe 1-4	4.05 . 0.55 = 6.-
1. Rang Balkon Reihe 5	4.54 . 0.45 = 4.50
1. Rang Mittellogen Reihe 1-3	4.50 . 0.50 = 5.-
1. Rang Mittellogen Reihe 4-6	3.60 . 0.40 = 4.-
1. Rang Seitenlogen Reihe 1	3.60 . 0.40 = 4.-
1. Rang Seitenlogen Reihe 2	3.15 . 0.35 = 3.50
1. Rang Seitenlogen Reihe 3	2.70 . 0.30 = 3.-
Parkettlogen Reihe 1	3.60 . 0.40 = 4.-
Parkettlogen Reihe 2 und 3	3.15 . 0.35 = 3.50
Parkett	3.60 . 0.40 = 4.-
Stehparkett	2.70 " 0.30 = 3.-
2. Rang Balkon Reihe 1-2	2.25 " 0.25 = 2.50
2. Rang Balkon Reihe 3-5	1.80 . 0.20 = 2.-
2. Rang Seitenlogen Reihe 1	1.80 . 0.20 = 2.-
2. Rang Seitenlogen Reihe 2-3	1.35 . 0.15 = 1.50
2. Rang Proseniumlogen	1.35 . 0.15 = 1.50
Sitzparterre } die 2 ersten Reihen	2.25 . 0.25 = 2.50
} die übrigen Reihen	1.80 . 0.20 = 2.-
Stehparterre	0.90 " 0.10 = 1.-
Galerie	0.45 . 0.05 = 0.50

Hauptpausen werden durch das Fallen des eisernen Vorhanges angezeigt.
 Textbücher sind an der Kasse und bei den Schließern zu haben.
 Umbesetzungen infolge von Erkrankungen vorbehalten.

Einen Sieg

Geringe Inseratkosten

Auskunftstelle im Büro des Stadttheaters

erzielen Sie in der Dauer-Reklame des Stadttheater-
 Programm-Heftes **Tägliches Erscheinen**

Auflage 140 000

Kunstgesangschule

u. Atemtechnik, Lieder- u. Partienstudium, Gründ-
 liche Ausbildung für Oper und Konzert

Methode: **Königlicher Kammerfänger**
Karl Scheidemann. Tonbildung, Sprech-

Otto Süße Jülicherstr. 74
 Fernspr. 7117

J.H.Laag

Hoffärberei u. chemische Reinigungs-Anstalt

Fabrik: Kaiserswertherstr. 95

Annahmen in allen Stadtteilen

Wein-Rest
„Zum Reh“
 Th. Hagen'sche
 Grünstraße 4/6
Naturreine Weine
 Direkt a. d. Königsallee, 2

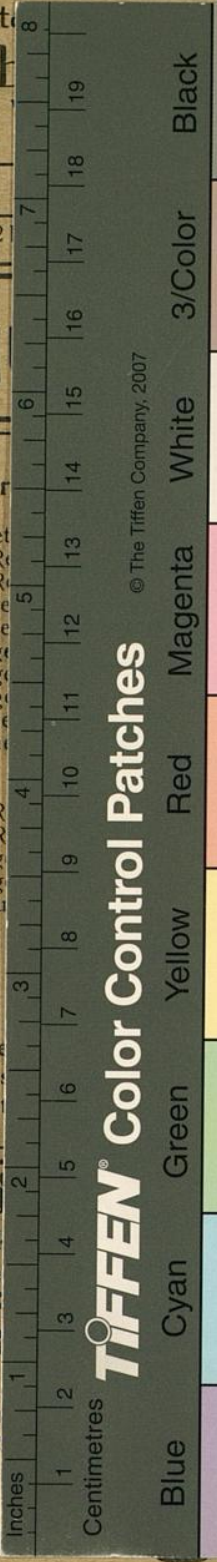
Gesang

Pr
 1. Rang- u. Parkett
 1. Rang Balkon R
 1. Rang Balkon R
 1. Rang Mittelloge
 1. Rang Mittelloge
 1. Rang Seitenloge
 1. Rang Seitenloge
 1. Rang Seitenloge
 Parkettlogen Reihe
 Parkettlogen Reihe
 Parkett
 Stehparkett
 2. Rang Balkon R
 2. Rang Balkon R
 2. Rang Seitenloge
 2. Rang Seitenloge
 2. Rang Proszenium
 Sitzparterre } die
 Stehparterre } die
 Galerie
 Hauptpausen we
 Textbücher
 Umbese

Einen S
 Geringe Inserat
 Auskunftstelle im Büro de

Kunstgeso
 u. Atemtechnik, Lieder- u.
 liche Ausbildung für

J.H.L.



erpiert

rich Thiess
 ed des Stadttheaters
 Wilhelmstraße Nr. 53
 zzeit von 4 bis 6

und 0.75 = 8.-
 . 0.55 = 6.-
 . 0.45 = 4.50
 . 0.50 = 5.-
 . 0.40 = 4.-
 . 0.40 = 4.-
 . 0.35 = 3.50
 . 0.30 = 3.-
 . 0.40 = 4.-
 . 0.35 = 3.50
 . 0.40 = 4.-
 . 0.30 = 3.-
 . 0.25 = 2.50
 . 0.20 = 2.-
 . 0.20 = 2.-
 . 0.15 = 1.50
 . 0.15 = 1.50
 . 0.25 = 2.50
 . 0.20 = 2.-
 . 0.10 = 1.-
 . 0.05 = 0.50
 unges angezeigt.
 n zu haben.
 halten.

me des Stadttheater-
 ches Erscheinen
40000

her Kammerfänger
 el. Tonbildung, Sprech-
üße Jülicherstr. 74
 Fernspr. 7117

he Reinigungs-Anstalt
 wertherstr. 95
 llen Stadtteilen