

13.9.16

# BERLITZ-AMELN

Bismarckstr. 93

## Fremde Sprachen!

Übersetzung und Unterricht einzeln  
und in Klassen

### KUNSTAUSSTELLUNG

Am Hauptbahnhof Düsseldorf G. m. b. H.  
(Eingang Kaiser Wilhelmstraße eine Treppe)

Geöffnet v. 9 vorm. bis 7 nachm. Telefon 7770. Vorzügliche Kaufgelegenheit von guten Gemälden alter u. neuer Kunst. **Sonder-Ausstellung** v. Werken im Felde stehender und kriegsbeschädigter Künstler. Ankauf sowie kostenfreie Verkaufs-Übernahme v. Gemälden

„Pelzwaren-Spezial-Haus“

## CURT MUSSTOPF

„ Kürschnermeister „

Düsseldorf

Jakobstraße 22

Fernsprecher 9326.

Großes Lager in allen  
Neuheiten eigener Anfertigung.

Ausbessern und Umarbeiten  
in eigenen Werkstätten.

Stets Neuheiten  
Eigene  
Anfertigung

**Pelzhaus Reinsberg**  
84 Königsallee 84

Fernruf 15361

Fernruf 15361

Umarbeitungen  
sachgemäß u. preis-  
wert. Aufbewahrung

### Spielplan

Donnerstag, den 14. Sept., abends 7 $\frac{1}{2}$  Uhr  
Abonnement **4**

**Ultimo**

Freitag, den 15. Sept., abends 7 $\frac{1}{2}$  Uhr  
Abonnement **5**

**Aida**

Samstag, den 16. Sept., abends 7 $\frac{1}{2}$  Uhr  
Abonnement **6**  
Neu einstudiert

**Die Jüdin von Toledo**

Blumenstr. Nr. **7**

neben Café Cornelius

Fernruf 14111

Postkarten, Vergrößerungen

Geöffnet v. 8—8, Sonntags v. 9—4 Uhr

**Robert Frank**

Photogr. Atelier

Graf-Adolfplatz **6**

Fernruf 15111



## SCHARNBECK & Co.

Telefon 10038.

Spezialhaus für Optik :: Königsallee 98,  
Grosse Auswahl in Operngläsern Ecke Graf Adolfsstraße  
im Hause Café Corso.

Reserviert für Georg Wildschütz, Kölnerstraße 279

Reserviert

Ich empfehle Pelzwaren,  
nur bekannt beste Quali-  
täten sehr preiswert

**Pelzmode-Haus Hugo Gravinghoff**  
Schadowstraße 70 — Gegenüber Hotel Zum Loewen

**Konservatorium der Musik, Ehrenstraße 10b**  
Leitung: Hofkonzertmeister **Julian Gumpert**  
— Aufnahmen täglich — Prospekte frei —

Unterricht in allen Zweigen der Tonkunst für  
Erwachsene und Kinder. Gesonderte Klassen  
für Anfänger, Vorgeschrittene und Berufsschüler

Gebrüder  
**HARTOCH**  
Flingerstr. • Markt • Bolkerstr.

Düsseldorf **E. & E. MEY** Mittelstr. 18

Fernsprecher Nr. 4636

Erstklassiges Spezial-Haus für Teppiche, Gardinen, Dekorationen und Tapeten  
Spezialität: **Perser Teppiche**

**Alwin Schneider & Königs** Königsallee Nr. 36  
Telephon 846

Deutsche und Orient-Teppiche  
Treppenläufer • Gardinen • Dekorationen • Polstermöbel

**Mode-Haus Bertha Spahr**  
Atelier vornehmer Damenbekleidung für Straße u. Gesellschaft  
Düsseldorf  
Sternstraße 72 Telephon 10 222

unmoderner Hülle nach den neuesten Formen. Stets  
größte Auswahl in modernen Formen, Linienformen,  
Fantasien und Blumen  
Hutfabrik **H. Müller**, Kirchfeldstr. 149, Telefon 15780

**Pelzhaus Linthout**

Inhaber

**Franz Häupler**

Telefon 5431 Königsallee 15

Meine ganz besondere Spezialität:

Anfertigung von Mänteln und

Jacken nach Maß

Stets große Auswahl in fertigen  
Modellen, sowie auch in Pelz-  
kragen, Capes, Muffen, Damen-  
und Herrenpelze

Umänderungen werden prompt  
— und tadellos ausgeführt —

**Alle Gesänge und Musikstücke**

welche hier im Theater vorgetragen  
werden, sind auf unseren Platten für

**Grammophon- u. Odeon-Apparate**

zu haben

Apparate v. M. 39.— bis M. 1400.—  
Platten " " 2.70 " " 36.—

**A. Werner's Musikwerke,**  
Düsseldorf, Graf-Adolfstr. 31  
zwischen Oststraße und Königsallee

**Gemälde**

Hochklassige Werke Mün-  
chener, Düsseldorfer und  
anderer Künstler empfiehlt

**Jul. Stern**

Charlottenstr. 48

**Impressen**

**Fritz Becker** Damenhut-  
Modell-Haus  
Schadowstraße 47

Abonnement 3

Abonnement 3

Mittwoch, den 13. September 1916:

**Neueinstudiert:**

# Orpheus und Eurydike

Oper in 3 Akten von Chr. W. Gluck.

Nach der französischen Partitur bearbeitet von Alfred Fröhlich.

Musikalische Leitung: Alfred Fröhlich.

Spieleitung: Robert Leffler.

Personen:

Orpheus . . . . . Magda Spiegel  
Eurydike . . . . . Hermine Fröhlich-Förster  
Eros . . . . . Elisabeth Kandt

Hirten, Furien, Selige Geister.

Tänze: Einstudiert von der Ballettmeisterin Marta Esche, ausgeführt von  
Marta Esche und dem Ballettpersonal.

Hauptpausen werden durch das Fallen des eisernen Vorhanges angezeigt.

Textbücher sind an der Kasse und bei den Schließern zu haben.

Umbesetzungen infolge von Erkrankungen vorbehalten.

Kassenöffnung u. Einlaß 6<sup>3</sup>/<sub>4</sub> Uhr. Anfang 7<sup>1</sup>/<sub>2</sub> Uhr. Ende ungef. 10 Uhr

**PAUL BRÄESS, Düsseldorf**

Kasernenstraße 27 Gegründet 1873 Telephon 543 u. 8543

Teppiche, Dekorationen, Pol-  
stermöbel, Gardinen, Möbel-  
Wand- u. Dekorationsstoffe  
**Orientteppiche** Persönlicher Ein-  
kauf im Orient



Herz und Angulus

**STIEFEL**

„Die Herbstneuheiten sind in großer  
Auswahl eingetroffen“

Schuhhaus **Silbermann** Grabenstr.

**Flügel-Pianos**

Kauf und Miete gegen  
bequeme monatl. Raten

**Rud. Jbach Sohn**

Schadowstraße Nr. 52

**Pelzhaus  
MÜLLER**

Klosterstr. 62-62a

**Elegante Maßanfertigung**

Auf- und Umarbeitungen nach  
den neuesten Modellen

**Besichtigung  
ohne Kaufzwang**

**Echte Perser Teppiche** hervorragend schön  
Perser Teppich- und preiswert  
Gesellschaft **S. Wasserzug & Co.** Düsseldorf,  
Königsallee 80.

**BRAHMS Konservatorium** Holenzollernstr. 40, Tel. 8942  
Oberkassel, Dominikanenstr. 4  
Direktion: Rud. Weinmann Postadresse: Düsseldorf 11

Wein-Restaurant  
**„Zum Rebstock“**

Th. Hagen'sche Weinstuben  
 Grünstraße 4/6 ..... Fernsprecher 1008

**Naturreine Weine • Exquisite Küche**

Direkt a. d. Königsallee, 2 Min. v. Schauspielh.

Reserviert

# Gesangunterricht

erteilt **Erich Thiess**

Mitglied des Stadttheaters  
 Kaiser Wilhelmstraße Nr. 53  
 Sprechzeit von 4 bis 6

### Preise der Plätze und der Billettsteuer

1. Rang- u. Parkettproseniumloge	Mk. 7 25	und	0 75	=	8.-
1. Rang Balkon Reihe 1-4	4 05	.	0 55	=	6.-
1. Rang Balkon Reihe 5	4 54	.	0 45	=	4 50
1. Rang Mittellogen Reihe 1-3	4 50	.	0 50	=	5.-
1. Rang Mittellogen Reihe 4-6	3 60	.	0 40	=	4.-
1. Rang Seitenlogen Reihe 1	3 60	.	0 40	=	4.-
1. Rang Seitenlogen Reihe 2	3 15	.	0 35	=	3 50
1. Rang Seitenlogen Reihe 3	2 70	.	0 30	=	3.-
Parkettlogen Reihe 1	3 60	.	0 40	=	4.-
Parkettlogen Reihe 2 und 3	3 15	.	0 35	=	3 50
Parkett	3 60	.	0 40	=	4.-
Stehparkett	2 70	.	0 30	=	3.-
2. Rang Balkon Reihe 1-2	2 25	.	0 25	=	2 50
2. Rang Balkon Reihe 3-5	1 80	.	0 20	=	2.-
2. Rang Seitenlogen Reihe 1	1 80	.	0 20	=	2.-
2. Rang Seitenlogen Reihe 2-3	1 35	.	0 15	=	1 50
2. Rang Proseniumlogen	1 35	.	0 15	=	1 50
Sitzparterre } die 2 ersten Reihen	2 25	.	0 25	=	2 50
Sitzparterre } die übrigen Reihen	1 80	.	0 20	=	2.-
Stehparterre	0 90	.	0 10	=	1.-
Galerie	0 45	.	0 05	=	0 50

Hauptpausen werden durch das Fallen des eisernen Vorhanges angezeigt.

Textbücher sind an der Kasse und bei den Schließern zu haben.

Umbesetzungen infolge von Erkrankungen vorbehalten.

## Einen Sieg

erzielen Sie in der Dauer-Reklame des Stadttheater-  
 Programm-Heftes **Tägliches Erscheinen**

Geringe Inseratkosten

Auskunftsstelle im Büro des Stadttheaters

# Auflage 140000

## Kunstgesangschule

u. Atemtechnik, Lieder- u. Partienstudium, Gründ-  
 liche Ausbildung für Oper und Konzert

Methode: **Königlicher Kammerfänger**  
**Karl Scheidemann**. Tonbildung, Sprech-

## Otto Süße

Jülicherstr. 74  
 Fernspr. 7117

# J.H.Laag

**Hoffärberei u. chemische Reinigungs-Anstalt**

Fabrik: Kaiserswertherstr. 95

**Annahmen in allen Stadtteilen**

Wein  
**„Zum**  
 Th. Hagen  
 Grünstraße 4/6  
**Naturreine Wein**  
 Direkt a. d. Königs

**Gesan**

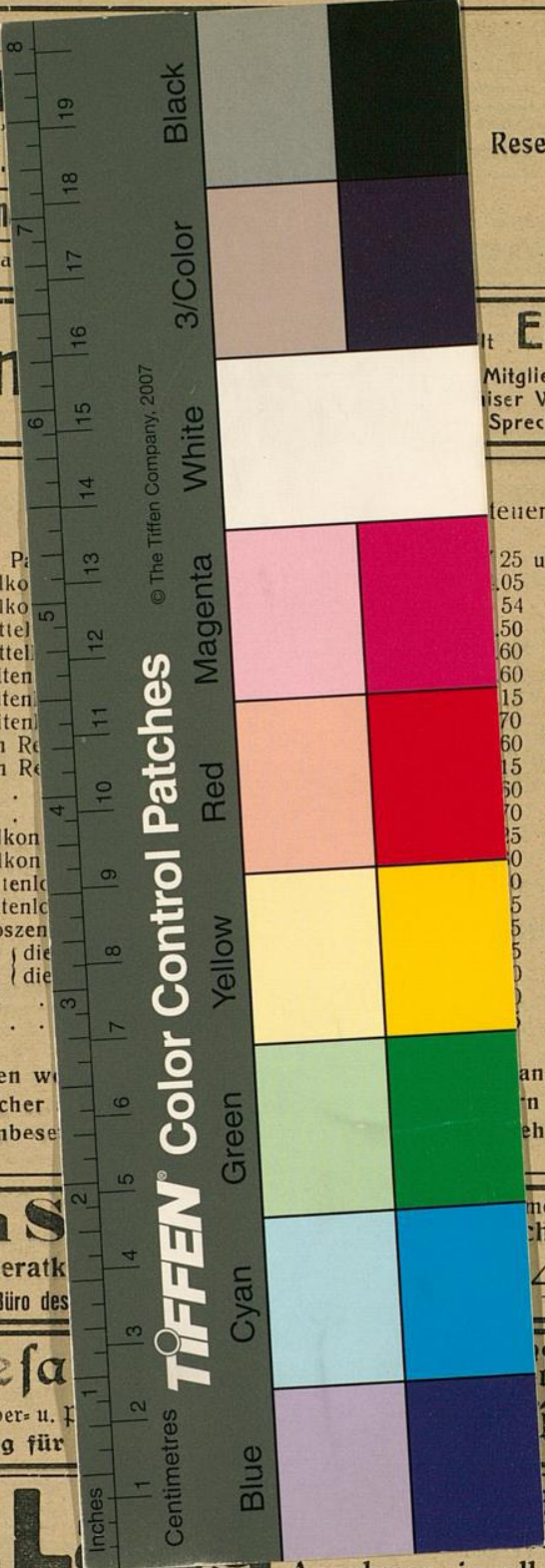
1. Rang- u. Pa  
 1. Rang Balko  
 1. Rang Balko  
 1. Rang Mittel  
 1. Rang Mittel  
 1. Rang Seiten  
 1. Rang Seiten  
 1. Rang Seiten  
 Parkettlogen R  
 Parke:tlogen R  
 Parkett  
 Stehparkett  
 2. Rang Balkon  
 2. Rang Balkon  
 2. Rang Seitenl  
 2. Rang Seitenl  
 2. Rang Proszen  
 Sitzparterre } die  
 Stehparterre } die  
 Galerie

Hauptpausen w  
 Textbücher  
 Umbese

**Einen S**  
 Geringe Inseratk  
 Auskunftstelle im Büro des

**Kunstgesa**  
 u. Atemtechnik, Lieder- u. F  
 liche Ausbildung für

**J.H.L.**



Reserviert

**Erich Thiess**  
 Mitglied des Stadttheaters  
 Kaiser Wilhelmstraße Nr. 53  
 Sprechzeit von 4 bis 6

teuer

25 und 0.75	= 8.-
0.05	0.55 = 6.-
54	0.45 = 4.50
50	0.50 = 5.-
60	0.40 = 4.-
60	0.40 = 4.-
15	0.35 = 3.50
70	0.30 = 3.-
60	0.40 = 4.-
15	0.35 = 3.50
60	0.40 = 4.-
70	0.30 = 3.-
25	0.25 = 2.50
60	0.20 = 2.-
60	0.20 = 2.-
60	0.15 = 1.50
60	0.15 = 1.50
60	0.25 = 2.50
60	0.20 = 2.-
60	0.10 = 1.-
60	0.05 = 0.50

anges angezeigt.  
 n zu haben.  
 erhalten.

me des Stadttheater-  
 ches Erscheinen  
**40000**

er Kammerfänger  
 l. Tonbildung, Sprech-  
**ife** Jülicherstr. 74  
 Fernspr. 7117

**Reinigungs-Anstalt**  
 ertherstr. 95  
 Annahmen in allen Stadtteilen