

11.9.16
BERLITZ-AMELN

Bismarckstr. 93

Fremde Sprachen!

Übersetzung und Unterricht einzeln
und in Klassen

KUNSTAUSSTELLUNG

Am Hauptbahnhof Düsseldorf G. m. b. H.
(Eingang Kaiser Wilhelmstraße eine Treppe)
Geöffnet v. 9 vorm. bis 7 nachm. Telefon 7770. Vorzügliche Kaufgelegenheit von guten
Gemälden alter u. neuer Kunst. **Sonder-Ausstellung** v. Werken im Felde stehender und
kriegsbeschädigter Künstler. Ankauf sowie kostenfreie Verkaufs-Übernahme v. Gemälden

„Pelzwaren-Spezial-Haus“

CURT MUSSTOPF

:: Kürschnermeister ::

Düsseldorf

Jakobstraße 22

Fernsprecher 9326.

Großes Lager in allen
Neuheiten eigener Anfertigung.

Ausbessern und Umarbeiten
in eigenen Werkstätten.

Stets Neuheiten
Eigene
Anfertigung

Fernruf 15361
Pelzhaus Reinsberg
84 Königsallee 84

Fernruf 15361
Umarbeitungen
sachgemäß u. preis-
wert. Aufbewahrung

Spielplan

Dienstag, den 12. Sept., abends 7½ Uhr
Abonnement 2

Mar'a

Mittwoch, den 13. Sept., abends 7½ Uhr
Abonnement 3

Orpheus und Eurydike

Donnerstag, den 14. Sept., abends 7½ Uhr
Abonnement 4

Ultimo

Freitag, den 15. Sept., abends 7½ Uhr
Abonnement 5

Aida

Samstag, den 16. Sept., abends 7½ Uhr
Abonnement 6

Neu einstudiert

Die Jüdin von Toledo

Blumenstr. Nr. 7

neben Cafe Cornelius

Fernru f14111

Posikarten, Vergrößerungen

Geöffnet v. 8—8, Sonntags v. 9—4 Uhr

Robert Frank

Photogr. Atelier

Graf-Adolfplatz 6

Fernruf 15111



SCHARNBECK & Co.

Telefon 10038.

Spezialhaus für Optik :: Königsallee 98,
Ecke Graf Adolfstraße
Grosse Auswahl in Operngläsern im Hause Café Corso.

Reserviert für Georg Wildschütz, Kölnerstraße 279

Reserviert

Ich empfehle Pelzwaren,
nur bekannt beste Quali-
täten sehr preiswert

Pelzmode-Haus Hugo Grävingshoff
Schadowstraße 70 Gegenüber Hotel Zum Loewen

Konservatorium der Musik, Ehrenstraße 10 b
Leitung: Hofkonzertmeister **Julian Gumpert**
— Aufnahmen täglich — Prospekte frei —

Unterricht in allen Zweigen der Tonkunst für
Erwachsene und Kinder. Gesonderte Klassen
für Anfänger, Vorgeschrittene und Berufsschüler

Gebrüder
HARTOCH
Flügelstr. • Markt • Bolkerstr.

Düsseldorf **E. & E. MEY** Mittelstr. 18
Fernsprecher Nr. 4636
Erstklassiges Spezial-Haus für Teppiche, Gardinen, Dekorationen und Tapeten
Spezialität: **Perser Teppiche**

Mode-Haus Bertha Spahr
Atelier vornehmer Damenbekleidung für Straße u. Gesellschaft
Düsseldorf
Sternstraße 72 Telefon 10 222

Alwin Schneider & Königs Königsallee Nr. 36
Telephon 846
Deutsche und Orient-Teppiche
Treppenläufer • Gardinen • Dekorationen • Polstermöbel

BRAHMS Konservatorium
Direktion: Rud. Weinmann Postadresse: Düsseldorf 11

Pelzhaus Linthout
Inhaber
Franz Häupler
Telefon 5431 Königsallee 15
Meine ganz besondere Spezialität:
Anfertigung von Mänteln und
Jacken nach Maß
Stets große Auswahl in fertigen
Modellen, sowie auch in Pelz-
kragen, Capes, Muffen, Damen-
und Herrenpelze
Umänderungen werden prompt
— und tadellos ausgeführt —

Alle Gesänge und Musikstücke
welche hier im Theater vorgetragen
wurden, sind auf unseren Platten für
Grammophon- u. Odeon-Apparate
zu haben
Apparate v. M. 50.— bis M. 1400.—
Platten " " 2.70 " " 30.—
A. Werner's Musikwerke,
Düsseldorf, Graf-Adolfstr. 34
zwischen Oststraße und Königsallee

Gemälde
Hochklassige Werke Mün-
chener, Düsseldorfer und
anderer Künstler empfiehlt
Jul. Stern
Charlottenstr. 48

Fritz Becker Damenhut-
Modell-Haus
Schadowstraße 49

Abonnement 1 Abonnement 1
Montag, den 11. September 1916, abends 7 Uhr:

Tannhäuser

und der Sängerkrieg auf Wartburg
Romantische Oper in 3 Aufzügen von Richard Wagner.

Musikalische Leitung: Karl Alwin

Spielleitung: Robert Leffler.

Hermann, Landgraf von Thüringen	Erich Hanfstaengl
Tannhäuser	Adolf Gottschalk
Wolfram von Eschenbach	Gustav Waschow
Walter von der Vogelweide	Adolf Jaeger
Biterolf	Ernst Overlack
Heinrich der Schreiber	Walter Krause
Reimar von Zweter	Ernst Bedau
Elisabeth, Nichte des Landgrafen	Marie Bartsch-Jonas
Venus	Paula von Florentin-Weber
Ein junger Hirt	Elisabeth Kandt
Erster	Emma Prothmann
Zweiter	Franziska Wogritsch
Dritter	Albertine Exner
Vierter	Paula Conrad

Ritter und Sängerkrieg

Ort der Handlung: Thüringen, Wartburg. Zeit: Anfang des 13. Jahrhunderts.
Die Gruppierungen im ersten Aufzuge, eingerichtet von der Balletmeisterin Martha Esche
ausgeführt von dem Ballettpersonal.
Hauptpausen werden durch das Fallen des eisernen Vorhanges angezeigt.

Kassenöffnung u. Einlaß 6 $\frac{1}{4}$ Uhr. Anfang 7 Uhr. Ende ungef. 10 $\frac{1}{2}$ Uhr
Während der Ouvertüre sind sämtliche Eingangstüren zum Zuschauerraum geschlossen.

PAUL BRAESS, Düsseldorf
Kasernenstraße 27 Gegründet 1873 Telephon 543 u. 8543
Teppiche, Dekorationen, Pol-
stermöbel, Gardinen, Möbel-
Wand- u. Dekorationsstoffe Persönlicher Ein-
kauf im Orient

Herz und Angulus
STIEFEL
„Die Herbststiefel sind in großer
Auswahl eingetroffen“
Schuhhaus **Silbermann** Grabenstr.

Flügel-Pianos
Kauf und Miete gegen
bequeme monatl. Raten
Rud. Jbach Sohn
Schadowstraße Nr. 52

Pelzhaus MÜLLER
Klosterstr. 62-62a
Elegante Maßanfertigung
Auf- und Umarbeitungen nach
den neuesten Modellen
**Besichtigung
ohne Kaufzwang**

Echte Perser Teppiche hervorrag. schön
Perser Teppich- und preiswert
Gesellschaft **S. Wasserzug & Co.,** Düsseldorf,
Königsallee 80.

Umpressen
unmodernere Hüte nach den neuesten Formen. Stets
große Auswahl in modernen Formen, Linienformen,
Fantasien und Blumen
Hutfabrik H. Müller, Kirchleidsr. 149, Telefon 15780

Wein-Restaurant
„Zum Rebstock“

Th. Hagen'sche Weinstuben
 Grünstraße 4/6 Fernsprecher 1008

Naturreine Weine • Exquisite Küche

Direkt a. d. Königsallee, 2 Min. v. Schauspielh.

Reserviert

Gesangunterricht

erteilt **Erich Thiess**

Mitglied des Stadttheaters
 Kaiser Wilhelmstraße Nr. 53
 Sprechzeit von 4 bis 6

Preise der Plätze und der Billettsteuer

1. Rang- u. Parkettproseniumloge	Mk. 7.25 und 0.75 =	8.—
1. Rang Balkon Reihe 1-4	4.05 . 0.55 =	6.—
1. Rang Balkon Reihe 5	4.54 . 0.45 =	4.50
1. Rang Mittellogen Reihe 1-3	4.50 . 0.50 =	5.—
1. Rang Mittellogen Reihe 4-6	3.60 . 0.40 =	4.—
1. Rang Seitenlogen Reihe 1	3.60 . 0.40 =	4.—
1. Rang Seitenlogen Reihe 2	3.15 . 0.35 =	3.50
1. Rang Seitenlogen Reihe 3	2.70 . 0.30 =	3.—
Parkettlogen Reihe 1	3.60 . 0.40 =	4.—
Parkettlogen Reihe 2 und 3	3.15 . 0.35 =	3.50
Parkett	3.60 . 0.40 =	4.—
Stehparkett	2.70 " 0.30 =	3.—
2. Rang Balkon Reihe 1-2	2.25 . 0.25 =	2.50
2. Rang Balkon Reihe 3-5	1.80 . 0.20 =	2.—
2. Rang Seitenlogen Reihe 1	1.80 . 0.20 =	2.—
2. Rang Seitenlogen Reihe 2-3	1.35 . 0.15 =	1.50
2. Rang Proseniumlogen	1.35 . 0.15 =	1.50
Sitzparterre } die 2 ersten Reihen	2.25 . 0.25 =	2.50
} die übrigen Reihen	1.80 " 0.20 =	2.—
Stehparterre	0.90 " 0.10 =	1.—
Galerie	0.45 . 0.05 =	0.50

Hauptpausen werden durch das Fallen des eisernen Vorhanges angezeigt.
 Textbücher sind an der Kasse und bei den Schließern zu haben.
 Umbesetzungen infolge von Erkrankungen vorbehalten.

Ein Erfolg

wird erzielt durch die wirksame Dauer-Reklame des Theater-Programm-Heftes

Tägliches Erscheinen **Auflage zirka 140 000**

Geringe Inseratkosten

Annahme und Auskunftsstelle im Bureau der Stadt-Theaters

J.H. Laag

Hoffärherei u. chemische Reinigungs-Anstalt

Fabrik: Kaiserswertherstr. 95

Annahmen in allen Stadtteilen

Wein-R
„Zum R
 Th. Hagen'sch
 Grünstraße 4/6
Naturreine Weine
 Direkt a. d. Königsallee

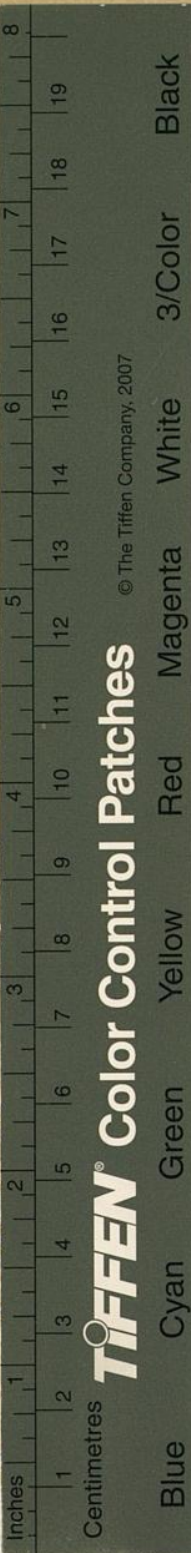
Gesang

- 1. Rang- u. Pa
- 1. Rang Balkon
- 1. Rang Balkon
- 1. Rang Mittel
- 1. Rang Mittel
- 1. Rang Seiten
- 1. Rang Seiten
- 1. Rang Seiten
- Parkettlogen R
- Parke tlogen R
- Parkett
- Stehparkett
- 2. Rang Balkon
- 2. Rang Balkon
- 2. Rang Seiten
- 2. Rang Seiten
- 2. Rang Prosze
- Sitzparterre
- Stehparterre
- Galerie

Hauptpausen
 Textbüche
 Umbe

wird erzielt durch
Tägliches
Geringe I
 Annahme und

J.H.



TIFFEN® Color Control Patches
 © The Tiffen Company, 2007



Reserviert

Erich Thiess
 Mitglied des Stadttheaters
 er Wilhelmstraße Nr. 53
 sprechzeit von 4 bis 6

er

25 und 0.75	= 8.-
05	0.55 = 6.-
54	0.45 = 4.50
50	0.50 = 5.-
60	0.40 = 4.-
60	0.40 = 4.-
15	0.35 = 3.50
70	0.30 = 3.-
60	0.40 = 4.-
15	0.35 = 3.50
60	0.40 = 4.-
70	0.30 = 3.-
25	0.25 = 2.50
80	0.20 = 2.-
80	0.20 = 2.-
35	0.15 = 1.50
35	0.15 = 1.50
25	0.25 = 2.50
80	0.20 = 2.-
90	0.10 = 1.-
45	0.05 = 0.50

rhanges angezeigt.
 Bern zu haben.
 rbehalten.

big
 ater-Programm-Heftes
ka 140000
 des Stadt-Theaters

ische Reinigungs-Anstalt
 erswertherstr. 95
 Annahmen in allen Stadtteilen