

BERLITZ-AMELN

Bismarckstr. 93

Fremde Sprachen!

Übersetzung und Unterricht einzeln
und in Klassen

Reserviert für Deikert, Kunstausstellung
Kaiser Wilhelmstraße 10

„Pelzwaren-Spezial-Haus“
CURT MUSSTOPF

:: Kürschnermeister ::

Düsseldorf

Jakobstraße 22

Fernsprecher 9326.

Großes Lager in allen
Neuheiten eigener Anfertigung.
Ausbessern und Umarbeiten
in eigenen Werkstätten.

Stets Neuheiten
Eigene
Anfertigung

Pelzhaus Reinsberg
84 Königsallee 84

Fernruf 15361

Fernruf 15361

Umarbeitungen
sachgemäß u. preis-
wert. Aufbewahrung

Spielplan

Samstag, den 9. Sept., abends 7 Uhr

Abonnement 8

Faust (I. Teil)

(Schülerkarten gültig)

Blumenstr. Nr. 7
neben Cafe Cornelius
Fernruf 14111

Photogr. Atelier
Robert Frank
Geöffnet v. 8—8, Sonntags v. 9—4 Uhr
Postkarten, Vergrößerungen

Graf-Adolfplatz 6
Fernruf 15111



SCHARNBECK & Co.

Spezialhaus für Optik ::
Grosse Auswahl in Operngläsern

Telefon 10038.

Königsallee 98,
Ecke Graf Adolfstraße
im Hause Café Corso.

Reserviert

Reserviert

Ich empfehle Pelzwaren,
nur bekannt beste Quali-
täten sehr preiswert

Pelzmode-Haus Hugo Gravinghoff
Schadowstraße 70 — Gegenüber Hotel Zum Loewen

Konservatorium der Musik, Ehrenstraße 10 b
Leitung: Hofkonzertmeister **Julian Gumpert**
— Aufnahmen täglich — Prospekte frei —

Unterricht in allen Zweigen der Tonkunst für
Erwachsene und Kinder. Gesonderte Klassen
für Anfänger, Vorgeschrittene und Berufsschüler

Gebrüder
HARTOCH
Flingersstr. • Markt • Bolkerstr.

Düsseldorf **E. & E. MEY** Mittelstr. 18
Fernsprecher Nr. 4636
Erstklassiges Spezial-Haus für Teppiche, Gardinen, Dekorationen und Tapeten
Spezialität: **Perser Teppiche**

Alwin Schneider & Königs Königsallee Nr. 36
Telephon 846
Deutsche und Orient-Teppiche
Treppenläufer • Gardinen • Dekorationen • Polstermöbel

Mode-Haus Bertha Spahr
Atelier vornehmer Damenbekleidung für Straße u. Gesellschaft
Düsseldorf
Siemstraße 72 Telephon 10 272

Hohenzollernstr. 40, Tel. 8942
Oberkassel, Dominikanerstr.
Direktion: Rud. Weinmann Postadresse: Düsseldorf 11

Pelzhaus Linthout
Inhaber

Franz Häupler

Telefon 5431 Königsallee 15

Meine ganz besondere Spezialität:

Anfertigung von Mänteln und
Jacken nach Maß

Stets große Auswahl in fertigen
Modellen, sowie auch in Pelz-
kragen, Capes, Muffen, Damen-
und Herrenpelze

Umänderungen werden prompt
— und tadellos ausgeführt —

Alle Gesänge und Musikstücke

welche hier im Theater vorgetragen
werden, sind auf unseren Platten für

Grammophon- u. Odeon-Apparate
zu haben

Apparate v. M. 50.— bis M. 1400.—
Platten „ 2.70 „ 30.—

A. Werner's Musikwerke
Düsseldorf, Graf-Adolfstr. 34
zwischen Oststraße und Königsallee

Gemälde

Hochklassige Werke Mün-
chener, Düsseldorfer und
anderer Künstler empfiehlt

Jul. Stern
Charlottenstr. 48

Fritz Becker Damenhut-
Modell-Haus
Schadowstraße 49

Abonnement 7

Abonnement 7

Freitag, den 8. September 1916:

Der Troubadour

Oper in 4 Akten von G. Verdi.

Musikalische Leitung: Alfred Fröhlich.

Spielleitung: Gustav Waschow

| | |
|------------------------------|-----------------|
| Graf von Luna | August Kiess |
| Leonore, Gräfin von Sergasto | Else Bräuner |
| Inez, deren Vertraute | Elisabeth Kandt |
| Azucena, eine Zigeunerin | Magda Spiegel |
| Manriko, ein Troubadour | Adolf Jaeger |
| Ferrando | Erich Thiess |
| Ruiz, Manrikos Freund | Walter Krause |
| Ein alter Zigeuner | Ernst Bedan |
| Ein Bote | Max Raebel |

Im 3. Akt: Zigeunertanz, arrangiert von der Ballettmeisterin Martha Esche
getanzt von Martha Esche, Lydia Tueck, Käte Küpper und dem Ballettpersonal

Die Handlung spielt teils in Biskaya, teils in Arragonien,
Ende des 13. Jahrhunderts.

Hauptpausen werden durch das Fallen des eisernen Vorhanges angezeigt.
Textbücher sind an der Kasse und bei den Schließern zu haben.
Umbesetzungen infolge von Erkrankungen vorbehalten.

Kassenöffnung u. Einlaß 6³/₄ Uhr. Anfang 7¹/₂ Uhr. Ende ungel. 10¹/₂ Uhr

PAUL BRÄESS, Düsseldorf
Kasernenstraße 27 Gegründet 1873 Telephon 543 u. 8543
Teppiche, Dekorationen, Pol-
stermöbel, Gardinen, Möbel-
Wand- u. Dekorationsstoffe

Orientteppiche Persönlicher Ein-
kauf im Orient



Herz und Angulus

STIEFEL

„Die Herbstneuheiten sind in großer
Auswahl eingetroffen“
Schuhhaus **Silbermann** Grabenstr.

Flügel-Pianos

Kauf und Miete gegen
bequeme monatl. Raten

Rud. Jbach Sohn

Schadowstraße Nr. 52

**Pelzhaus
MÜLLER**

Klosterstr. 62-62a

Elegante Maßanfertigung

Auf- und Umarbeitungen nach
den neuesten Modellen

Besichtigung
ohne Kaufzwang

Echte Perser Teppiche hervorragend schön
und preiswert
Perser Teppich- u. Wasserzug & Co., Düsseldorf,
Gesellschaft Königsallee 80.

Reserviert für Behn. Maller, Fürstenplatz



Wein-Restaurant
„Zum Rebstock“

Th. Hagen'sche Weinstuben
 Grünstraße 4/6 Fernsprecher 1008

Naturreine Weine • Exquisite Küche

Direkt a. d. Königsallee, 2 Min. v. Schauspielh.

Reserviert

Gesangunterricht

erteilt **Erich Thiess**

Mitglied des Stadttheaters
 Kaiser Wilhelmstraße Nr. 53
 Sprechzeit von 4 bis 6

Preise der Plätze und der Billettsteuer

| | | | |
|----------------------------------|---------------------|----------|-------------|
| 1. Rang- u. Parkettproseniumloge | Mk. 7.25 | und 0.75 | = 8.— |
| 1. Rang Balkon Reihe 1—4 | 4.05 | 0.55 | = 6.— |
| 1. Rang Balkon Reihe 5 | 4.54 | 0.45 | = 4.50 |
| 1. Rang Mittellogen Reihe 1—3 | 4.50 | 0.50 | = 5.— |
| 1. Rang Mittellogen Reihe 4—6 | 3.60 | 0.40 | = 4.— |
| 1. Rang Seitenlogen Reihe 1 | 3.60 | 0.40 | = 4.— |
| 1. Rang Seitenlogen Reihe 2 | 3.15 | 0.35 | = 3.50 |
| 1. Rang Seitenlogen Reihe 3 | 2.70 | 0.30 | = 3.— |
| Parkettlogen Reihe 1 | 3.60 | 0.40 | = 4.— |
| Parkettlogen Reihe 2 und 3 | 3.15 | 0.35 | = 3.50 |
| Parkett | 3.60 | 0.40 | = 4.— |
| Stehparkett | 2.70 | 0.30 | = 3.— |
| 2. Rang Balkon Reihe 1—2 | 2.25 | 0.25 | = 2.50 |
| 2. Rang Balkon Reihe 3—5 | 1.80 | 0.20 | = 2.— |
| 2. Rang Seitenlogen Reihe 1 | 1.80 | 0.20 | = 2.— |
| 2. Rang Seitenlogen Reihe 2—3 | 1.35 | 0.15 | = 1.50 |
| 2. Rang Proseniumlogen | 1.35 | 0.15 | = 1.50 |
| Sitzparterre | die 2 ersten Reihen | 2.25 | 0.25 = 2.50 |
| | die übrigen Reihen | 1.80 | 0.20 = 2.— |
| Stehparterre | 0.90 | 0.10 | = 1.— |
| Galerie | 0.45 | 0.05 | = 0.50 |

Hauptpausen werden durch das Fallen des eisernen Vorhanges angezeigt.
 Textbücher sind an der Kasse und bei den Schließern zu haben.
 Umbesetzungen infolge von Erkrankungen vorbehalten.

Ein Erfolg

wird erzielt durch die wirksame Dauer-Reklame des Theater-Programm-Hefes

Tägliches Erscheinen Auflage zirka **140 000**

Geringe Inseratkosten

Annahme und Auskunftsstelle im Bureauräume des Stadt-Theaters

J.H. Laag

Hoffärberei u. chemische Reinigungs-Anstalt

Fabrik: Kaiserswertherstr. 95

Annahmen in allen Stadtteilen

Wein-Resta
„Zum Reh
 Th. Hagen'sche
 Grünstraße 4/6
Naturreine Weine
 Direkt a. d. Königsallee, 2

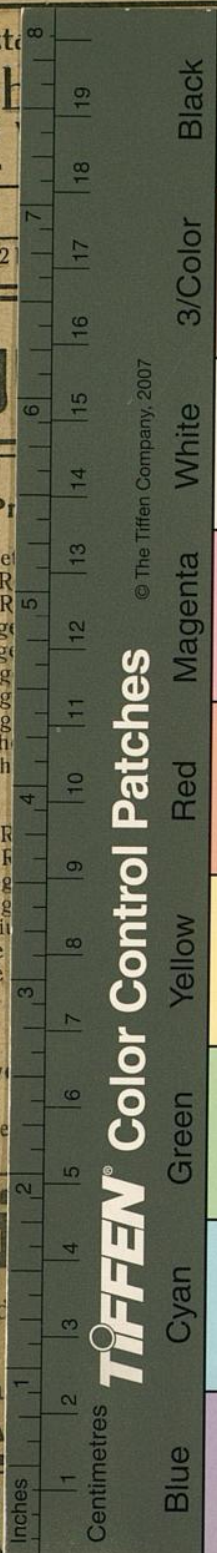
Gesang

- Pr
- 1. Rang- u. Parkett
 - 1. Rang Balkon R
 - 1. Rang Balkon R
 - 1. Rang Mittelloge
 - 1. Rang Mittelloge
 - 1. Rang Seitenloge
 - 1. Rang Seitenloge
 - 1. Rang Seitenloge
 - Parkettlogen Reihe
 - Parkettlogen Reihe
 - Parkett
 - Stehparkett
 - 2. Rang Balkon R
 - 2. Rang Balkon F
 - 2. Rang Seitenloge
 - 2. Rang Seitenloge
 - 2. Rang Proszenium
 - Sitzparterre die
 - Stehparterre die
 - Galerie

Hauptpausen w
 Textbücher
 Umbese

wird erzielt durch d
Tägliches
Geringe In
 Annahme und A

J.H.L.



serviert

rich Thies
 ed des Stadttheaters
 Wilhelmstraße Nr. 53
 chzeit von 4 bis 6

| | |
|----------|--------|
| und 0.75 | = 8.- |
| 0.55 | = 6.- |
| 0.45 | = 4.50 |
| 0.50 | = 5.- |
| 0.40 | = 4.- |
| 0.40 | = 4.- |
| 0.35 | = 3.50 |
| 0.30 | = 3.- |
| 0.40 | = 4.- |
| 0.35 | = 3.50 |
| 0.40 | = 4.- |
| 0.30 | = 3.- |
| 0.25 | = 2.50 |
| 0.20 | = 2.- |
| 0.20 | = 2.- |
| 0.15 | = 1.50 |
| 0.15 | = 1.50 |
| 0.25 | = 2.50 |
| 0.20 | = 2.- |
| 0.10 | = 1.- |
| 0.05 | = 0.50 |

anges angezeigt.
 n zu haben.
 erhalten.

ig
 er-Programm-Hefes
140000
 es Stadt-Theaters

che Reinigungs-Anstalt
 swertherstr. 95
 in allen Stadtteilen