

6.9.16

**BERLITZ-AMELN**

Bismarckstr. 93

**Fremde Sprachen!**

Übersetzung und Unterricht einzeln  
und in Klassen

Reserviert für Deikert, Kunstaussstellung  
Kaiser Wilhelmstraße 10

„Pelzwaren-Spezial-Haus“

**CURT MUSSTOPF**

:: Kürschnermeister ::

Düsseldorf

Jakobstraße 22

Fernsprecher 9326

Großes Lager in allen

Neuheiten eigener Anfertigung.

Ausbessern und Umarbeiten  
in eigenen Werkstätten.

Stets Neuheiten  
Eigene  
Anfertigung

**Pelzhaus Reinsberg**  
84 Königsallee 84

Fernruf 15361

Fernruf 15361

Umarbeitungen  
sachgemäß u. preis-  
wert. Aufbahrung

**Spielplan**

Donnerstag, den 7. Sept., abends 7½ Uhr  
Abonnement **6**

**Ultimo**

Freitag, den 8. Sept., abends 7½ Uhr  
Abonnement **7**

**Der Troubadour**

Samstag, den 9. Sept., abends 7 Uhr  
Abonnement **8**

**Faust** (I. Teil)

(Schülerkarten gültig)

Blumenstr. Nr.

neben Cafe Cornelius

Fernru f14111

**7**

**Postkarten, Vergrößerungen**

Geöffnet v. 8—8, Sonntags v. 9—4 Uhr

**Robert Frank**

Photogr. Atelier

Graf-Adolfplatz

Fernruf 15111

**6**



**SCHARNBECK & Co.**

Spezialhaus für Optik ::  
Grosse Auswahl in Operngläsern

Telefon 10038.

Königsallee 98,  
Ecke Graf Adolfstraße  
im Hause Café Corso.

Reserviert

Reserviert

Ich empfehle Pelzwaren,  
nur bekannt beste Quali-  
täten sehr preiswert

**Pelzmode-Haus Hugo Gravinghoff**  
Schadowstraße 70 — Gegenüber Hotel Zum Loewen

**Konservatorium der Musik, Ehrenstraße 10 b**  
Leitung: Holzkonzertmeister **Julian Gumpert**  
— Aufnahmen täglich — Prospekte frei —

Unterricht in allen Zweigen der Tonkunst für  
Erwachsene und Kinder. Gesonderte Klassen  
für Anfänger, Vorgeschriftene und Berufsschüler

Gebrüder  
**HARTOCH**  
Flingerslr. • Markt • Bolkersstr.

Düsseldorf **E. & E. MEY** Mittelstr. 18  
Fernsprecher Nr. 4636  
Erstklassiges Spezial-Haus für Teppiche, Gardinen, Dekorationen und Tapeten  
Spezialität: **Perser Teppiche**

**Alwin Schneider & Königs** Königsallee Nr. 36  
Telephon 846  
Deutsche und Orient-Teppiche  
Treppenläufer • Gardinen • Dekorationen • Polstermöbel

**Mode-Haus Bertha Spahr**  
Atelier vornehmer Damenbekleidung für Straße u. Gesellschaft  
Düsseldorf  
Sternstraße 72 Telephon 10 222

**BRAHMS Konservatorium**  
 Hohenzollernstr. 40, Tel. 8942  
 Oberkassel, Dominikanerstr.  
 Direktion: Rud. Weinmann Postadresse: Düsseldorf 11

**Pelzhaus Linthout**  
Inh. **Franz Häupler**  
Telefon 5431 Königsallee 15  
Meine ganz besondere Spezialität:  
Anfertigung von Mänteln und  
Jacken nach Maß  
Stets große Auswahl in fertigen  
Modellen, sowie auch in Pelz-  
kragen, Capes, Muffen, Damen-  
und Herrenpelze  
Umänderungen werden prompt  
— und tadellos ausgeführt —

**Alle Gesänge und Musikstücke**  
welche hier im Theater vorgetragen  
werden, sind auf unseren Platten für  
**Grammophon- u. Odeon-Apparate**  
zu haben  
Apparate v. M. 50.— bis M. 1400.—  
Platten „ 2.70 „ „ 30.—  
**A. Werner's Musikwerke**  
Düsseldorf, Graf-Adolfstr. 34  
zwischen Oststraße und Königsallee

**Gemälde**  
Hochklassige Werke Mün-  
chener, Düsseldorfer und  
anderer Künstler empfiehlt  
**Jul. Stern**  
Charlottenstr. 48

**Fritz Becker** Damenhut-  
Modell-Haus  
Schadowstraße 49

Abonnement 5 Abonnement 5

Mittwoch den 6. September 1916:

# Der fliegende Holländer

Romantische Oper in 3 Aufzügen von Richard Wagner

Musikalische Leitung: Karl Alwin. Spielleitung: Robert Leffler.

Personen:

Daland, ein norwegischer Seefahrer . . . . .	Erich Hanfstaengl
Senta, seine Tochter . . . . .	Else Bräuner
Erik, ein Jäger . . . . .	Adolf Jaeger
Mary, Sentas Amme . . . . .	Magda Spiegel
Der Steuermann Dalands . . . . .	Walter Krause
Der Holländer . . . . .	August Kiess

Szene: Die norwegische Küste.

Hauptpausen werden durch das Fallen des eisernen Vorhanges angezeigt.  
Textbücher sind an der Kasse und bei den Schließern zu haben.  
Umbesetzungen infolge von Erkrankungen vorbehalten.

Kassenöffnung u. Einlaß 6<sup>3</sup>/<sub>4</sub> Uhr. Anfang 7<sup>1</sup>/<sub>2</sub> Uhr. Ende ungef. 10<sup>1</sup>/<sub>4</sub> Uhr

**PAUL BRÄESS, Düsseldorf**  
Kasernenstraße 27 Segründet 1873 Telephon 543 u. 8543  
Teppiche, Dekorationen, Pol-  
stermöbel, Gardinen, Möbel-  
Wand- und Dekorationen **Orientteppiche** Persönlicher Ein-  
kauf im Orient

  
**Herz und Angulus**  
**STIEFEL**  
„Die Herbstneuheiten sind in großer  
Auswahl eingetroffen“  
Schuhhaus **Silbermann** Grabenstr.

**Flügel-Pianos**  
Kauf und Miete gegen  
bequeme monatl. Raten  
**Rud. Jbach Sohn**  
Schadowstraße Nr. 52

**Pelzhaus**  
**MÜLLER**  
Klosterstr. 62-62a  
**Elegante Maßanfertigung**  
Auf- und Umarbeitungen nach  
den neuesten Modellen  
**Besichtigung**  
ohne Kaufzwang

**Echte Perser Teppiche** hervorragend schön  
und preiswert  
Perser Teppich- **S. Wasserzug & Co.** Düsseldorf,  
Gesellschaft Königsallee 80.

Reserviert für Feinr. Müller, Fürstenplatz

Wein-Restaurant  
**„Zum Rebstock“**

Th. Hagen'sche Weinstuben  
 Grünstraße 4/6 ..... Fernsprecher 1008

**Naturreine Weine • Exquisite Küche**

Direkt a. d. Königsallee, 2 Min. v. Schauspielh.

Reserviert

**Gesangunterricht** erteilt **Erich Thiess**

Mitglied des Stadttheaters  
 Kaiser Wilhelmstraße Nr. 53  
 Sprechzeit von 4 bis 6

**Preise der Plätze und der Billettsteuer**

1. Rang- u. Parkettproseniumloge . . . . .	Mk. 7.25 und 0.75	= 8.—
1. Rang Balkon Reihe 1—4 . . . . .	4.05 . 0.55	= 6.—
1. Rang Balkon Reihe 5 . . . . .	4.54 . 0.45	= 4.50
1. Rang Mittellogen Reihe 1—3 . . . . .	4.50 . 0.50	= 5.—
1. Rang Mittellogen Reihe 4—6 . . . . .	3.60 . 0.40	= 4.—
1. Rang Seitenlogen Reihe 1 . . . . .	3.60 . 0.40	= 4.—
1. Rang Seitenlogen Reihe 2 . . . . .	3.15 . 0.35	= 3.50
1. Rang Seitenlogen Reihe 3 . . . . .	2.70 . 0.30	= 3.—
Parkettlogen Reihe 1 . . . . .	3.60 . 0.40	= 4.—
Parkettlogen Reihe 2 und 3 . . . . .	3.15 . 0.35	= 3.50
Parkett . . . . .	3.60 . 0.40	= 4.—
Stehparkett . . . . .	2.70 . 0.30	= 3.—
2. Rang Balkon Reihe 1—2 . . . . .	2.25 . 0.25	= 2.50
2. Rang Balkon Reihe 3—5 . . . . .	1.80 . 0.20	= 2.—
2. Rang Seitenlogen Reihe 1 . . . . .	1.80 . 0.20	= 2.—
2. Rang Seitenlogen Reihe 2—3 . . . . .	1.35 . 0.15	= 1.50
2. Rang Proseniumlogen . . . . .	1.35 . 0.15	= 1.50
Sitzparterre { die 2 ersten Reihen . . . . .	2.25 . 0.25	= 2.50
{ die übrigen Reihen . . . . .	1.80 . 0.20	= 2.—
Stehparterre . . . . .	0.90 . 0.10	= 1.—
Galerie . . . . .	0.45 . 0.05	= 0.50

Hauptpausen werden durch das Fallen des eisernen Vorhanges angezeigt.  
 Textbücher sind an der Kasse und bei den Schließern zu haben.  
 Umbesetzungen infolge von Erkrankungen vorbehalten.

**Ein Erfolg**

wird erzielt durch die wirksame Dauer-Reklame des Theater-Programm-Heftes

Tägliches Erscheinen **Auflage zirka 140 000**  
 Geringe Inseratkosten

Annahme und Auskunftsstelle im Bureau-räume des Stadt-Theaters

**J.H.Laag**

Hoffärberei u. chemische Reinigungs-Anstalt

Fabrik: Kaiserswertherstr. 95

Annahmen in allen Stadtteilen

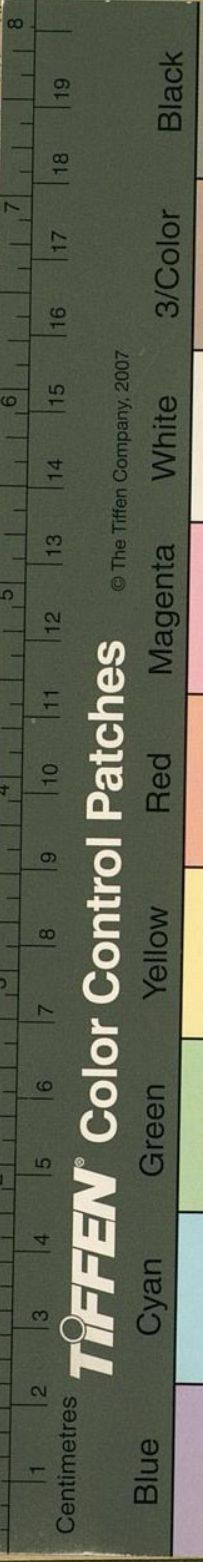
Wein-Re  
**„Zum Re**  
 Th. Hagen'sch  
 Grünstraße 4/6  
**Naturreine Weine**  
 Direkt a. d. Königsallee

**Gesang**

1. Rang- u. Pa  
 1. Rang Balko  
 1. Rang Balko  
 1. Rang Mittel  
 1. Rang Mittel  
 1. Rang Seiten  
 1. Rang Seiten  
 1. Rang Seiter  
 Parkettlogen F  
 Parke tlogen F  
 Parkett  
 Stehparkett  
 2. Rang Balko  
 2. Rang Balko  
 2. Rang Seiten  
 2. Rang Seiten  
 2. Rang Prosz  
 Sitzparterre  
 Stehparterre  
 Galerie  
 Hauptpausen  
 Textbüch  
 Umb

wird erzielt durc  
**Tägliches**  
**Geringe**  
 Annahme und

**J.H.**



eserviert

**Erich Thiess**  
 Mitglied des Stadttheaters  
 er Wilhelmstraße Nr. 53  
 Sprechzeit von 4 bis 6

auer

0.25 und 0.75	= 8.-
0.05	0.55 = 6.-
0.54	0.45 = 4.50
0.50	0.50 = 5.-
0.60	0.40 = 4.-
0.60	0.40 = 4.-
0.15	0.35 = 3.50
0.70	0.30 = 3.-
0.60	0.40 = 4.-
0.15	0.35 = 3.50
0.60	0.40 = 4.-
0.70	0.30 = 3.-
0.25	0.25 = 2.50
0.80	0.20 = 2.-
0.80	0.20 = 2.-
0.35	0.15 = 1.50
0.35	0.15 = 1.50
0.25	0.25 = 2.50
0.80	0.20 = 2.-
0.90	0.10 = 1.-
0.45	0.05 = 0.50

orhanges angezeigt.  
 eßern zu haben.  
 orbehalten.

**olg**  
 eater-Programm-Heftes  
**ka 140000**  
 e des Stadt-Theaters

**mische Reinigungs-Anstalt**  
 serswertherstr. 95  
 n allen Stadtteilen