

BERLITZ-AMELN

Bismarckstr. 93

Fremde Sprachen!

Übersetzung und Unterricht einzeln
und in Klassen

Reserviert für Deikert, Kunstausstellung
Kaiser Wilhelmstraße 10

„Pelzwaren-Spezial-Haus“

CURT MUSSTOPF

„ Kürschnermeister „

Düsseldorf

Jakobstraße 22

Fernsprecher 9326

Großes Lager in allen
Neuheiten eigener Antfertigung.
Ausbessern und Umarbeiten
in eigenen Werkstätten.

Spielplan

Dienstag, den 5. Sep., abends 7¹/₂ Uhr

Abonnement 4

Die Kaiserin

Mittwoch, den 6. Sept., abends 7¹/₂ Uhr

Abonnement 5

Der fliegende Holländer

Donnerstag, den 7. Sept., abends 7¹/₂ Uhr

Abonnement 6

Ultimo

Freitag, den 8. Sept., abends 7¹/₂ Uhr

Abonnement 7

Der Troubadour

Samstag, den 9. Sept., abends 7 Uhr

Abonnement 8

Faust (I. Teil)

(Schülerkarten gültig)

Blumenstr. Nr.

neben Cafe Cornelius

Fernru f14111

7

Postkarten, Vergrößerungen

Geführt v. 8—8, Sonntags v. 9—4 Uhr

Robert Franck

Photogr. Atelier

6

Graf-Adolfplatz
Fernruf 15111



SCHARNBECK & Co.

Spezialhaus für Optik ::
Grosse Auswahl in Operngläsern

Telefon 10038.

Königsallee 98,
Ecke Graf Adolfstraße
im Hause Café Corso.

Reserviert

Reserviert

Ich empfehle Pelzwaren,
nur bekannt beste Quali-
täten sehr preiswert

Pelzmode-Haus Hugo Grävlinghoff
Schadowstraße 70 — Gegenüber Hotel Zum Loewen

Konservatorium der Musik, Ehrenstraße 10 b
Leitung: Hofkonzertmeister Julian Gumpert
— Aufnahmen täglich Prospekte frei —

Unterricht in allen Zweigen der Tonkunst für
Erwachsene und Kinder. Gesonderte Klassen
für Anfänger, Vorgeschriftene und Berufsschüler

Gebrüder
HARTOCH
Flingersstr. • Markt • Bolkerstr.

Düsseldorf **E. & E. MEY** Mittelstr. 18

Fernsprecher Nr. 4636
Erstklassiges Spezial-Haus für Teppiche, Gardinen, Dekorationen und Tapeten
Spezialität: **Perser Teppiche**

Alwin Schneider & Königs Königsallee Nr. 36
Telephon 846

Deutsche und Orient-Teppiche
Treppenläufer .. Gardinen .. Dekorationen .. Polstermöbel

Mode-Haus Bertha Spahr
Atelier vornehmer Damenbekleidung für Straße u. Gesellschaft
Düsseldorf
Sternstraße 72 Telephon 10 222

Hohenzollernstr. 40, Tel. 8942
Oberkassel, Dominikanerstr.
Postadresse: Düsseldorf 11
BRAHMS Konservatorium
Direktion: Rud. Weimann

Pelzhaus Linthout
Inh. **Franz Häupler**
Telefon 5431 Königsallee 15

Meine ganz besondere Spezialität:
Anfertigung von Mänteln und
Jacken nach Maß

Stets große Auswahl in fertigen
Modellen, sowie auch in Pelz-
kragen, Capes, Muffen, Damen-
und Herrenpelze

Umänderungen werden prompt
— und tadellos ausgeführt —

Alle Gesänge und Musikstücke

welche hier im Theater vorgetragen
werden, sind auf unseren Platten für
Grammophon- u. Odeon-Apparate
zu haben

Apparate v. M. 50.— bis M. 1400.—
Platten „ 2,70 „ „ 30.—

A. Werner's Musikwerke
Düsseldorf, Graf-Adolfstr. 34
zwischen Oststraße und Königsallee

Gemälde

Hochklassige Werke Mün-
chener, Düsseldorfer und
anderer Künstler empfiehlt

Jul. Stern
Charlottenstr. 48

Fritz Becker Damenhut-
Modell-Haus
Schadowstraße 49

Abonnement 3 Abonnement 3

Montag, den 4. September 1916:

MARTA

oder: Der Markt zu Richmond

Romantisch-komische Oper in 4 Akten von Friedrich von Flotow.

Musikalische Leitung: Karl Alwin

Spielleitung: Gustav Waschow

Personen:

Lady Harriet Durham, Ehrenfräulein der Königin	Anna Kredel
Nancy, ihre Vertraute	Vera Scherrer
Lord Tristan Miklefort, ihr Vetter	Ernst Bedau
Lyonel	Adolf Jaeger
Plunkett, ein reicher Pächter	Gustav Waschow
Der Richter zu Richmond	Jahn Hofknecht
Erste	Emma Prothmann
Zweite	Paula Conrad
Dritte	Clara Wenzlowsky
Erster	Carl Gericke
Zweiter	Carl Neumann
Dritter	Josef Mirgel
Erster	Peter Morschhäuser
Zweiter	Peter Kirschbaum

Szene: Teils im Schlosse der Lady, teils zu Richmond und dessen Umgebung

Zeit: Zur Regierung der Königin Anna.

Hauptpausen werden durch das Fallen des eisernen Vorhanges angezeigt.

Textbücher sind an der Kasse und bei den Schließern zu haben.

Umbesetzungen infolge von Erkrankungen vorbehalten.

Kassenöffnung u. Einlaß 6³/₄ Uhr. Anfang 7¹/₂ Uhr. Ende 10 Uhr

PAUL BREASS, Düsseldorf

Kasernenstraße 27 Segründet 1873 Telephon 543 u. 8543
Teppiche, Dekorationen, Pol-
stermöbel, Gardinen, Möbel-
und Wand-Dekorationen Persönlicher Ein-
kauf im Orient



Herz und Angulus
STIEFEL
„Die Herbstnischen sind in großer
Auswahl eingetroffen“
Schuhhaus Silbermann Grabenstr.

Flügel-Pianos

Kauf und Miete gegen
bequeme monatl. Raten

Rud. Jbach Sohn
Schadowstraße Nr. 52

Pelzhaus
MÜLLER

Klosterstr. 62-62a

Elegante Maßanfertigung

Auf- und Umarbeitungen nach
den neuesten Modellen

Besichtigung
ohne Kaufzwang

Echte Perser Teppiche hervorrag. schön
und preiswert
Perser Teppich- S. Wasserzug & Co., Düsseldorf,
Gesellschaft Königsallee 80.

Reserviert für Belm. Müller, Fürstentplatz

Ein Erfolg

wird erzielt durch die wirksame Dauer-Reklame des Theater-Programm-Heftes

Tägliches Erscheinen **Auflage zirka 140 000**
Geringe Inseratkosten

Annahme und Auskunftsstelle im Bureau-räume des Stadt-Theaters

Preise der Plätze und der Billettsteuer

1. Rang- u. Parkettproseniumloge	Mk. 7.25 und 0.75 = 8.-
1. Rang Balkon Reihe 1-4	4.05 " 0.55 = 6.-
1. Rang Balkon Reihe 5	4.54 " 0.45 = 4.50
1. Rang Mittellogen Reihe 1-3	4.50 " 0.50 = 5.-
1. Rang Mittellogen Reihe 4-6	3.60 " 0.40 = 4.-
1. Rang Seitenlogen Reihe 1	3.60 " 0.40 = 4.-
1. Rang Seitenlogen Reihe 2	3.15 " 0.35 = 3.50
1. Rang Seitenlogen Reihe 3	2.70 " 0.30 = 3.-
Parkettlogen Reihe 1	3.60 " 0.40 = 4.-
Parkeittlogen Reihe 2 und 3	3.15 " 0.35 = 3.50
Parkett	3.60 " 0.40 = 4.-
Stehparkett	2.70 " 0.30 = 3.-
2. Rang Balkon Reihe 1-2	2.25 " 0.25 = 2.50
2. Rang Balkon Reihe 3-5	1.80 " 0.20 = 2.-
2. Rang Seitenlogen Reihe 1	1.80 " 0.20 = 2.-
2. Rang Seitenlogen Reihe 2-3	1.35 " 0.15 = 1.50
2. Rang Proseniumlogen	1.35 " 0.15 = 1.50
Sitzparterre } die 2 ersten Reihen	2.25 " 0.25 = 2.50
Sitzparterre } die übrigen Reihen	1.80 " 0.20 = 2.-
Stehparterre	0.90 " 0.10 = 1.
Galerie	0.45 " 0.05 = 0.50

Hauptpausen werden durch das Fallen des eisernen Vorhanges angezeigt.

Textbücher sind an der Kasse und bei den Schließern zu haben.

Umbesetzungen infolge von Erkrankungen vorbehalten.

J.H.Laag

Hoffärberei u. chemische Reinigungs-Anstalt

Fabrik: Kaiserswertherstr. 95

Annahmen in allen Stadtteilen

Ein Erfolg

wird er
Tä
Ge
Annah

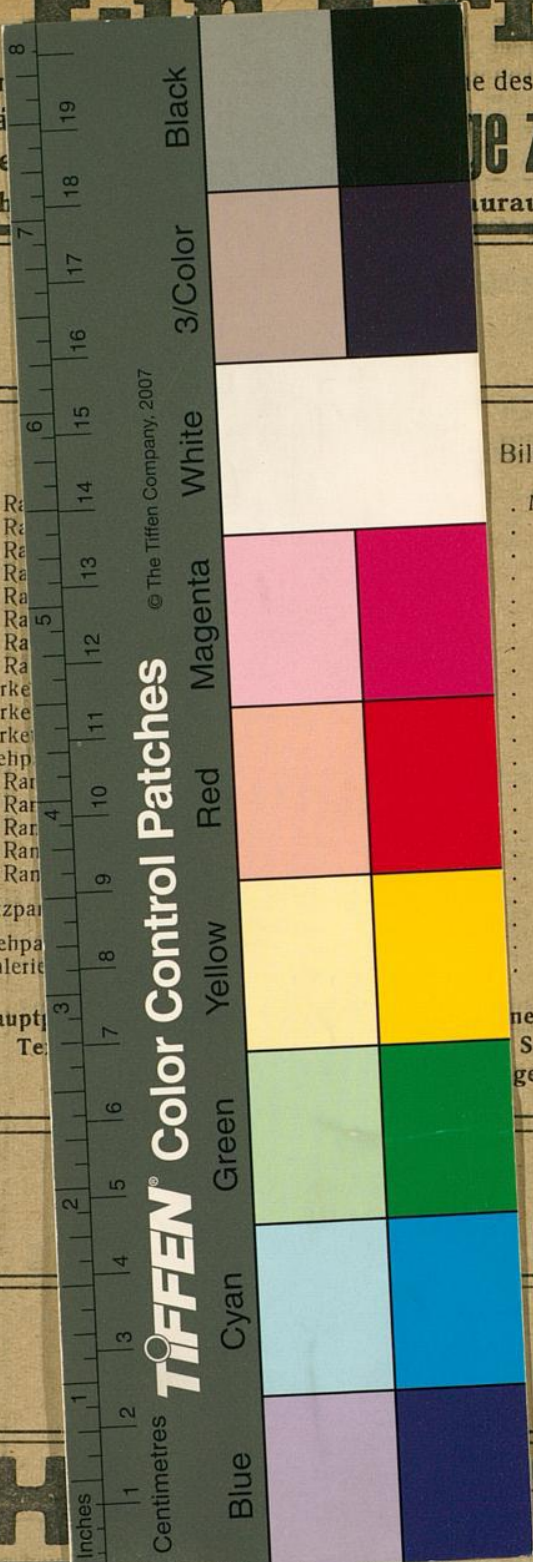
des Theater-Programm-Heftes

ge zirka 140 000

räume des Stadt-Theaters

- 1. Ra
- 1. Ra
- 1. Ra
- 1. Ra
- 1. Ra
- 1. Ra
- 1. Ra
- 1. Ra
- Parke
- Parke
- Parke
- Stehp
- 2. Ra
- 2. Ra
- 2. Ra
- 2. Ra
- 2. Ra
- Sitzpa
- Stehpa
- Galerie

Haupt
Te



Billetsteuer

Mk. 7.25	und 0.75	= 8.-
4.05	0.55	= 6.-
4.54	0.45	= 5.-
4.50	0.50	= 5.-
3.60	0.40	= 4.-
3.60	0.40	= 4.-
3.15	0.35	= 3.50
2.70	0.30	= 3.-
3.60	0.40	= 4.-
3.15	0.35	= 3.50
3.60	0.40	= 4.-
2.70	0.30	= 3.-
2.25	0.25	= 2.50
1.80	0.20	= 2.-
1.80	0.20	= 2.-
1.35	0.15	= 1.50
1.35	0.15	= 1.50
2.25	0.25	= 2.50
1.80	0.20	= 2.-
0.90	0.10	= 1.-
0.45	0.05	= 0.50

nen Vorhanges angezeigt.
Schließern zu haben.
gen vorbehalten.

J.H.

chemische Reinigungs-Anstalt
Kaiserswertherstr. 95
in allen Stadtteilen