

BERLITZ-AMELN

Bismarckstr. 93

Fremde Sprachen!

Übersetzung und Unterricht einzeln
und in Klassen

Reserviert für Deikert, Kunstausstellung
Kaiser Wilhelmstraße 10

„Pelzwaren-Spezial-Haus“

CURT MUSSTOPF

:: Kürschnermeister ::

Düsseldorf

Jakobstraße 22

Fernsprecher 9326.

Großes Lager in allen

Neuheiten eigener Anfertigung.

Ausbessern und Umarbeiten
in eigenen Werkstätten.

Spielplan

Sonntag, den 3. Sept., abends 7 Uhr
Ausser Abonnement
Tannhäuser

Montag, den 4. Sept., abends 7³⁰ Uhr
Abonnement 3
Maria

Dienstag, den 5. Sept., abends 7¹⁵ Uhr
Abonnement 4
Die Kaiserin

Mittwoch, den 6. Sept., abends 7¹⁵ Uhr
Abonnement 5
Der fliegende Holländer

Donnerstag, den 7. Sept., abends 7¹⁵ Uhr
Abonnement 6
Ultimo

Freitag, den 8. Sept., abends 7¹⁵ Uhr
Abonnement 7
Der Troubadour

Samstag, den 9. Sept., abends 7 Uhr
Abonnement 8
Faust (I. Teil)
(Schülerkarten gültig)

Blumenstr. Nr.

neben Cafe Cornelius

Fernru f14111

7

Postkarten, Vergrößerungen

Geöffnet v. 8—8, Sonntags v. 9—4 Uhr

Robert Frank

Photogr. Atelier

6

Fernruf 15111

Grat-Adolfplatz



SCHARNBECK & Co.

Telefon 10038.

Spezialhaus für Optik ::
Grosse Auswahl in Operngläsern

Königsallee 98,
Ecke Graf Adolfstraße
im Hause Café Corso.

Reserviert

Reserviert

Ich empfehle Pelzwaren,
nur bekannt beste Quali-
täten sehr preiswert

Pelzmode-Haus Hugo Grävinghoff
Schadowstraße 70 — Gegenüber Hotel Zum Loewen

Konservatorium der Musik, Ehrenstraße 10 b
Leitung: Holzkonzertmeister **Julian Gumpert**
— Aufnahmen täglich — Prospekte frei —

Unterricht in allen Zweigen der Tonkunst für
Erwachsene und Kinder. Gesonderte Klassen
für Anfänger, Vorgeschriftene und Berufsschüler

Gebrüder
HARTOCH
Flingersstr. • Markt • Bolkerstr.

Düsseldorf **E. & E. MEY** Mittelstr. 18
— Fernsprecher 4636 —
Erstklassiges Spezial-Haus für Teppiche, Gardinen,
Dekorationen und Tapeten **Spezialität: PERSER TEPPICHE**

Alwin Schneider & Königs Königsallee Nr. 36
Telephon 846
— Deutsche und Orient-Teppiche —
Treppenläufer • Gardinen • Dekorationen • Polstermöbel

Mode-Haus Bertha Spahr
Atelier vornehmer Damenbekleidung für Straße u. Gesellschaft
Düsseldorf
Sternstraße 72 Telephon 10 272

BRAHMS Konservatorium
Hohenzollernstr. 40, Tel. 8942
Zweigenstelle:
Direktion: Rud. Weinmann Oberkassel, Dominikanerstr.

Pelzhaus Linthout
Inh. **Franz Häupler**

Telefon 5431 Königsallee 15

Meine ganz besondere Spezialität:

Anfertigung von Mänteln und
Jacken nach Maß

Stets große Auswahl in fertigen
Modellen, sowie auch in Pelz-
kragen, Capes, Muffen, Damen-
und Herrenpelze

Umänderungen werden prompt
— und tadellos ausgeführt —

Alle Gesänge und Musikstücke

welche hier im Theater vorgetragen
werden, sind auf unseren Platten für

Grammophon- u. Odeon-Apparate
zu haben

Apparate v. M. 80.— bis M. 1400.—
Platten " " 2,70 " " 30.—

A. Werner's Musikwerke
Düsseldorf, Graf-Adolfstr. 34
zwischen Oststraße und Königsallee

Gemälde

Hochklassige Werke Mün-
chener, Düsseldorfer und
anderer Künstler empfiehlt

Jul. Stern
Charlottenstr. 48

Fritz Becker Damenhut-
Modell-Haus
Schadowstraße 49

Abonnement 2 **Abonnement 2**

Samstag, den 2. September 1916:

Torquato Tasso

Ein Schauspiel in 5 Akten von Goethe.

Spielleitung: Béla Duschiak,

Personen:

Alphons der Zweite, Herzog von Ferara	Ludwig Mayr
Leonore von Este, Schwester des Herzogs	Selma Wuttke
Leonore von Sanvitale, Gräfin von Scandiano	Oisela Hawelka
Torquato Tasso	Karl Eberhard
Antonio Montecatino, Staatssekretär	Paul Barleben

Der Schauplatz ist auf Belriguardo, einem Lustschlosse.

Hauptpausen werden durch das Fallen des eisernen Vorhanges angezeigt.

Umbesetzungen infolge von Erkrankungen vorbehalten.

Schülerkarten haben Gültigkeit

Kassenöffnung u. Einlaß 6³/₄ Uhr. Anfang 7¹/₂ Uhr. Ende ungef 10³/₄ Uhr

Reserviert für Paul Braess, Düsseldorf, Kasernenstr. 27



Herz und Angulus
STIEFEL
„Die Herbstsehnen sind in großer
Auswahl eingetroffen“
Schuhhaus **Silbermann** Grabenstr.

Flügel-Pianos

Kauf und Mieté gegen
bequeme monatl. Raten

Rud. Jbach Sohn
Schadowstraße Nr. 52

Pelzhaus
MÜLLER

Klosterstr. 62-62a

Elegante Maßanfertigung

Auf- und Umarbeitungen nach
den neuesten Modellen

Besichtigung
ohne Kaufzwang

Echte Perser Teppiche hervorragend schön
Perser Teppich-Gesellschaft **S. Wasserzug & Co.** Düsseldorf,
Königsallee 80. und preiswert

Reserviert für Selma Müller, Fürstentplatz



Ein Erfolg

wird erzielt durch die wirksame Dauer-Reklame des Theater-Programm-Heftes

Tägliches Erscheinen Auflage zirka 140 000
Geringe Inseratkosten

Annahme und Auskunftsstelle im Bureauräume des Stadt-Theaters

Preise der Plätze und der Billettsteuer

1. Rang- u. Parkettproseniumloge	Mk. 5.45 und 0.55 = 6. -
1. Rang Balkon Reihe 1-4	4.50 . 0.50 = 5.-
1. Rang Balkon Reihe 5	3.60 . 0.40 = 4.-
1. Rang Mittellogen Reihe 1-3	3.60 . 0.40 = 4.-
1. Rang Mittellogen Reihe 4-6	2.70 . 0.30 = 3.-
1. Rang Seitenlogen Reihe 1	2.70 . 0.30 = 3.-
1. Rang Seitenlogen Reihe 2	2.25 . 0.25 = 2.50
1. Rang Seitenlogen Reihe 3	1.80 . 0.20 = 2.-
Parkettlogen Reihe 1	2.70 . 0.30 = 3.-
Parke tlogen Reihe 2 und 3	2.25 . 0.25 = 2.50
Parkett	2.70 . 0.30 = 3.-
Stehparkett	1.80 " 0.20 = 2.-
2. Rang Balkon Reihe 1-2	1.80 . 0.20 = 2.-
2. Rang Balkon Reihe 3-5	1.35 . 0.15 = 1.50
2. Rang Seitenlogen Reihe 1	1.35 . 0.15 = 1.50
2. Rang Seitenlogen Reihe 2-3	1.10 . 0.15 = 1.25
2. Rang Proseniumlogen	1.10 . 1.15 = 1.25
Sitzparterre } die 2 ersten Reihen	1.80 . 0.20 = 2.-
} die übrigen Reihen	1.35 . 0.15 = 1.50
Stehparterre	0.90 " 0.10 = 1.-
Galerie	0.45 . 0.05 = 0.50

Hauptpausen werden durch das Fallen des eisernen Vorhanges angezeigt.

Textbücher sind an der Kasse und bei den Schließern zu haben.

Umbesetzungen infolge von Erkrankungen vorbehalten.

J.H.Laag

Hoffärberei u. chemische Reinigungs-Anstalt

Fabrik: Kaiserswertherstr. 95

Annahmen in allen Stadtteilen

Ein Erfolg

wird erzielt d
Täglich
Gering
 Annahme u

Theater-Programm-Heftes

zirka 140 000

me des Stadt-Theaters

- 1. Rang- u
- 1. Rang Ba
- 1. Rang Ba
- 1. Rang M
- 1. Rang M
- 1. Rang Se
- 1. Rang Se
- 1. Rang Se
- Parkettloge
- Parke tloge
- Parkett
- Stehparkett
- 2. Rang Ba
- 2. Rang Ba
- 2. Rang Se
- 2. Rang Se
- 2. Rang Pr
- Sitzparterre
- Stehparterre
- Galerie

Hauptpaus
 Textbü
 Un

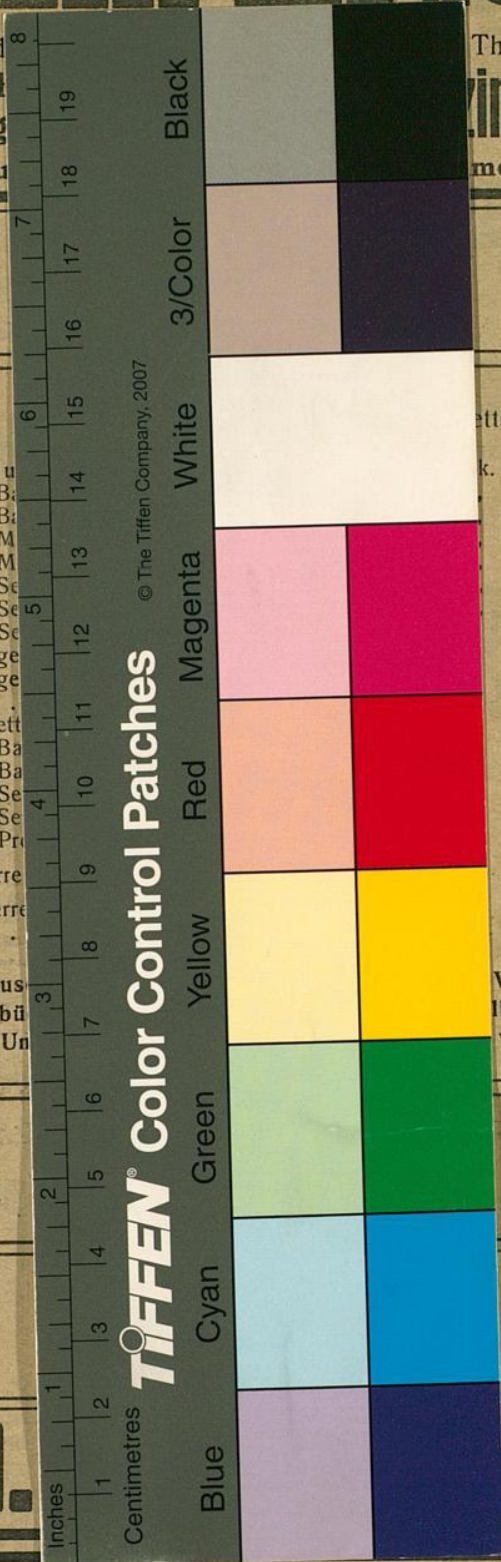
ttsteuer

k. 5.45	und 0.55	= 6.-
4.50	0.50	= 5.-
3.60	0.40	= 4.-
3.60	0.40	= 4.-
2.70	0.30	= 3.-
2.70	0.30	= 3.-
2.25	0.25	= 2.50
1.80	0.20	= 2.-
2.70	0.30	= 3.-
2.25	0.25	= 2.50
2.70	0.30	= 3.-
1.80	0.20	= 2.-
1.80	0.20	= 2.-
1.35	0.15	= 1.50
1.35	0.15	= 1.50
1.10	0.15	= 1.25
1.10	0.15	= 1.25
1.80	0.20	= 2.-
1.35	0.15	= 1.50
0.90	0.10	= 1.-
0.45	0.05	= 0.50

Vorhanges angezeigt,
 liefern zu haben.
 vorbehalten.

ische Reinigungs-Anstalt
 serswertherstr. 95
 a allen Stadtteilen

J.H.



© The Tiffen Company, 2007

TIFFEN Color Control Patches

Centimetres

Inches