

31.5.16.

# Pianohaus H. Adam, Düsseldorf

Inh.: Fritz Lenz Tel. 7897 nur Königsallee 100, am Apollotheater  
Pianos · Flügel · Harmoniums  
Phonola-Pianos · Phonola-Flügel  
Kauf, Miete Umlausch, Stimmungen, Reparaturen, Transporte

## Musikalische Ausbildung

Helene u. Karl Lückner, staatlich geprüft, Kaiserstraße 19<sup>I</sup>. Sprechzeit 4-5.

von den Anfangsgründen an in Gesang, Geige, Klavier. Künstlerisches Zusammenspiel, Kammermusik.

DIE KOSTLICHE  
SPEISE-SCHOKOLADE

# Riquetta

Fabrikanten:  
Riquet & Co. A.-G., Leipzig-Gautzsch.

### Spielplan

Mittwoch, den 31. Mai., abends 7 $\frac{1}{2}$  Uhr  
Abonnement **S**  
**Fidello**

Donnerstag, den 1. Juni., abends 7 $\frac{1}{2}$  Uhr  
Ausser Abonnement  
zum Besten des Chor- und Ballettpersonals:  
**Die Kaiserin**  
Schluss der Spielzeit.



Riquet & Co. A.-G., Leipzig-Gautzsch.

Fabrikanten:  
**Rammuf-Pakao**  
VOLL KRAFT

## Dieterichs Flaschenbiere in täglichen frischer Brauerei-Abfüllung

und zwar: *Dieterich's* erste Qualität hell  
*Dieterich's* erste Qualität dunkel  
*Dieterich's* Tafelbier

liefert bei Bestellung durch Postkarte oder Telefon 48 und 1949 **Brauerei Gebr. Dieterich A.-G. Düsseldorf**

## Schaub'sche Buchhandlung

Hindenburgwall 23, a. Kaiser-Wilhelm-Denkmal  
~ Fernruf 12685 ~ Gegründet 1820 ~

Sämtliche Texte für Oper und Schauspiel.

Stets vollständig auf Lager:  
Für Feldpost: Die 1 Mark-Romane von Ullstein und S. Fischer, die Blauen Bücher, Inselbücherei  
Reclams Universalbibliothek, Wiesbadener Volksbücher usw.

Galerie Schaub, Kunsthandlung Verkauf alter Meisterwerke

**J. Wiene Schürzen** Konfektion Elegante Mass-Anfertigung  
Ackerstr. 3

**Hotel Kaletsch** Königsallee 66

Gebrüder **HARTOCH**  
Flingerstr. Markt Bolkerstr.



**Pianos • Harmoniums**

Erstklassige Fabrikate! Allerbilligste Preise!  
Teilzahlungen — Gutschrift der Miete bei Ankauf  
A. Demmer, Bismarckstr. 62/64 • Telefon 4762.

**Mode-Haus Bertha Spahr**  
Bekleid. vornehmer Damenbekleidng für Straße u. Gesellschaft  
**Düsseldorf**  
Sternstraße 72 • Telefon 10 222

**An der Spitze**

aller **Husten-Bonbons** stehen

**Krügerol-Katarrh-Bonbons**

die infolge Zusatzes eines mildwirkenden **Antisepticum** eine hervorragende **Verbesserung** bedeuten.

In Beuteln zu 15 u. 25 Pfg. wo Reklame im Fenster.

**! Niemals lose!**

Reserviert.

**Wilh. Arnold Nadif.**

Carl Duschweiler

**Kohlen, Koks, Briquettes**

Lieopoldstr. 15 u. Herzogstr. 6. Fernspr. 154

**Sportgeräte**

**Turngeräte**

**Spielgeräte**

für Haus und Garten  
für Lehranstalten u. Vereine

Oswald Faber, Leipzig.

Reserviert.

*Im Auftrag der Ober-Hauptstadt Köln werden im  
Linn- u. Duffenfeld-Block Prütz Lindendruckerei 33  
10 Minuten vor dem Anfang der Vorstellung  
bekannt gegeben.*

Abonnement 7

Abonnement 7

Dienstag, den 30. Mai 1916:

**Tante Plönchen**

Komödie in drei Akten von Hans Müller-Schlösser.

Spielleitung: Béla Duschak.

Personen:

|   |                   |
|---|-------------------|
| Mamsell Apollonia Klingenberg           | Franziska Wendt   |
| Gotthelf Tick, Uhrmacher                | Ernst Herz        |
| Seltchen, seine Frau                    | Emma Prothmann    |
| Balthasar Lülleke, Friseur              | Max Bing          |
| Willibald Bolderjan, Rentier            | Emil Wirth        |
| Peter Schmitz, Eier- und Butterhändler  | Hans Werder       |
| Seine Frau                              | Grete Bedau       |
| Winkelmann, Handwerksmeister            | Otto Busch        |
| Gradenweg, Handwerksmeister             | Max Wogrlisch     |
| Frau Winkelmann                         | Mizzi Heber-Rosen |
| Frau Gradenweg                          | Anna Walburg      |
| Ein junger Arzt                         | Kurt Goldberg     |
| Jakobine, Mädchen bei Mamsell Apollonia | Else Kittner      |
| Ein Notarschreiber                      | Arthur Schetter   |
| Schneller, Postillon                    | Paul Hermann      |
| Röhrlein, Kerzenzieher                  | O. F. Teuscher    |
| Eine Hebamme                            | Marie Sieg        |
| Ein 15 jähriger Junge                   | Walter Wenzlawski |
| Zapfjunge                               | Robert Weberg     |

Das Stück spielt in den 60er Jahren in einer kleinen Stadt.

Hauptpausen werden durch das Fallen des eisernen Vorhanges angezeigt.  
Umbesetzungen infolge von Erkrankungen vorbehalten

Kassenöffnung u. Einlaß 6<sup>30</sup> Uhr Anfang 7<sup>15</sup> Uhr Ende gegen 10 Uhr

**PAUL BRÄESS, Düsseldorf** Kasernenstraße 27  
Telephon 543 und 8543  
Teppiche, Dekorationen, Polstermöbel  
Gardinen, Möbel- u. Dekorationsstoffe  
**Orientteppiche** Persönlicher Einkauf im Orient

**Herz** Stiefel  
Zu dem modernen neuzeitigen ein Auswähl. Preiswerte Marken:  
**Herz, Bally, Ringia**  
Schuhhaus **Silbermann** Grabenstr.

**Meister-Schule für Gesang**

Ernst v. Schuch und Giacomo Minkowski (Dresden)  
Vollständige Ausbildung für **Oper** und **Konzert** bis zur Öffentlichkeitsreife  
Ausschl. Lehrdiplom für Rheinland und Westfalen

**Frau Marie Gallenkamp**  
Graf-Adolf-Straße 32<sup>11</sup> • Telefon Nr. 14 433  
Straßenbahnlinie 8 u. 9 ab Hauptbahnhof

Das **Institut Fischer**

Bismarckstraße 68

besitzt die größte Spezialität  
in Anfertigung nur feinerer  
naturgetreuer

:: Haararbeiten ::

**Krügerol-Katarrh-Bonbons**  
sind und bleiben **die besten**

Reserviert.

Besuchen Sie **Schüler's Total-Ausverkauf**  
zu nochmals herabgesetzten Preisen. Graf Adolfstraße 83—87 (Hintergebäude)

**Konservatorium der Musik, Ehrenstraße 10 h**  
Leitung: Hofkonzertmeister **Julian Gumpert**  
— Aufnahmen täglich — Prospekte frei —

Unterricht in allen Zweigen der Tonkunst für  
Erwachsene und Kinder. Gesonderte Klassen für  
Anfänger, Vorgeschnittene und Berufsschüler.

Die **Hoefel-Brauerei**  
Akt.-Ges. in Düsseldorf

empfehlen ihre fa. hellen und dunklen Biere.  
Prämiert mit der preuß. Staatsmedaille.  
Flaschenbiere in Brauerei-Abfüllung.

**Mand-Flügel**  
sind tonschön.

**Mand-Pianos**  
sind preiswert.

Grünstraße



Ecke Königsallee 68

Klangvoll sind  
**Mand-Pianos**

Unübertroffen sind  
**Mand-Flügel**

**Preise der Plätze und der Billettsteuer**

|   |          |     |      |   |      |
|---|----------|-----|------|---|------|
| Proszeniumlogen . . . . .   | Mk. 4.45 | und | 0.55 | = | 5.—  |
| 1. Rang Balkon die ersten 3 Reihen . . . . .  | 3.60     | .   | 0.40 | = | 4.—  |
| 1. Rang Balkon die hinteren Reihen . . . . .  | 2.70     | .   | 0.30 | = | 3.—  |
| 1. Rang Mittelloge die ersten 2 Reihen . . . . .                                    | 2.70     | .   | 0.30 | = | 3.—  |
| 1. Rang Mittelloge die hinteren Reihen . . . . .                                    | 2.25     | .   | 0.25 | = | 2.50 |
| 1. Rang Seitenloge d. erste Reihe (außer Loge 1, 2, 3, 4) . . . . .                 | 2.70     | .   | 0.30 | = | 3.—  |
| 1. Rang Seitenloge 1—4 erste Reihe, 5—16 zweite Reihe . . . . .                     | 2.25     | .   | 0.25 | = | 2.50 |
| 1. Rang Seitenloge 1—4 zweite und dritte Reihe,<br>Loge 5—16 dritte Reihe . . . . . | 1.80     | .   | 0.20 | = | 2.—  |
| Parkettlogen 1. Reihe . . . . .   | 2.25     | .   | 0.25 | = | 2.50 |
| Parkettlogen 2. und 3. Reihe . . . . .  | 1.80     | .   | 0.20 | = | 2.—  |
| Parkett . . . . .   | 2.25     | .   | 0.25 | = | 2.50 |
| Stehparkett . . . . .   | 1.35     | .   | 0.15 | = | 1.50 |
| 2. Rang Balkon 1. und 2. Reihe . . . . .  | 1.35     | .   | 0.15 | = | 1.50 |
| 2. Rang Balkon 3. bis 5. Reihe . . . . .  | 1.10     | .   | 0.15 | = | 1.25 |
| 2. Rang Seitenloge 1. Reihe . . . . .   | 0.90     | .   | 0.10 | = | 1.—  |
| 2. Rang Seitenloge 2. und 3. Reihe . . . . .  | 0.90     | .   | 0.10 | = | 1.—  |
| 2. Rang Proszeniumloge . . . . .  | 0.90     | .   | 0.10 | = | 1.—  |
| Sitzparterre . . . . .  | 0.90     | .   | 0.10 | = | 1.—  |
| Stehparterre . . . . .  | 0.70     | .   | 0.10 | = | 0.80 |
| Galerie Sitzplatz . . . . .   | 0.45     | .   | 0.05 | = | 0.50 |

*Textbücher sind an der Kasse und bei den Billetteuren zu haben  
Umbesetzungen infolge von Erkrankungen behält sich die Direktion vor.  
Während der Hauptpausen wird der eiserne Vorhang heruntergelassen.*

**Sudw. Krieger Flügel, Pianinos, Harmoniums**

Klosterstr. 14a Gegr. 1875 Teilzahlung, Miete, Umtausch Mietanrechnung bei späterem Kauf laut schriftl. Vereinbarung

**G**ewissenhafte, sorgfältige Frauenbehandlung, Kräuterligebäder, Packungen, Güfte, Massage bei Rheuma, Gicht, Ichias, Beinleiden, Belgymnastik, Stärkungsmassagen, Entfettungskuren.

**Frau K. Walter**, ärztlich geprüfte Heilgehilfin Masseurin.

Hilfte von Herren Ärzten aus erlitkl. Sanatorien des In- u. Auslandes sowie beste Empfehlungen stehen zu Diensten.

**J. H. Laag**

Hoffärberei u. chemische Reinigungs Anstalt  
Fabrik: Kaiserswertherstr. 95. Annahmen in allen Stadtteilen

Die **Hoefel**  
Akt.-Ges. in

**Mand**  
sind tons

**Grün**

Klangvoll  
**Mand**

Proszentumloge  
1. Rang Balkon  
1. Rang Balkon  
1. Rang Mittell  
1. Rang Mittell  
1. Rang Seitenl  
1. Rang Seitenl  
1. Rang Seitenl  
Loge 5-1  
Parkettlogen 1  
Parkettlogen 2  
Parkett  
Stehparkett  
2. Rang Balkon  
2. Rang Balkon  
2. Rang Seiten  
2. Rang Seiten  
2. Rang Prosz  
Sitzparterre  
Stehparterre  
Galerie Sitzpa

Tex  
Umbest  
Währen

**Ludw. Kri**

Klosterstr. 14a G

Gewillenhafte, k  
Rheuma, Gid

**Fra**

Hilfte von Herren Be

**J. H. Laag**

Fabrik: Kaiserswertherstr. 95. Annahmen in allen Stadtteilen

ellen und dunklen Biere.  
preuß. Staatsmedaille.  
n Brauerei-Abfüllung.

**nd-Pianos**  
nd preiswert.

inigsallee 68

bertroffen sind  
**nd-Flügel**

auer

|    |          |        |
|----|----------|--------|
| 45 | und 0.55 | = 5.-  |
| 50 | 0.40     | = 4.-  |
| 70 | 0.30     | = 3.-  |
| 70 | 0.30     | = 3.-  |
| 25 | 0.25     | = 2.50 |
| 70 | 0.30     | = 3.-  |
| 25 | 0.25     | = 2.50 |
| 80 | 0.20     | = 2.-  |
| 25 | 0.25     | = 2.50 |
| 80 | 0.20     | = 2.-  |
| 25 | 0.25     | = 2.50 |
| 35 | 0.15     | = 1.50 |
| 35 | 0.15     | = 1.50 |
| 10 | 0.15     | = 1.25 |
| 90 | 0.10     | = 1.-  |
| 90 | 0.10     | = 1.-  |
| 90 | 0.10     | = 1.-  |
| 90 | 0.10     | = 1.-  |
| 70 | 0.10     | = 0.80 |
| 45 | 0.05     | = 0.50 |

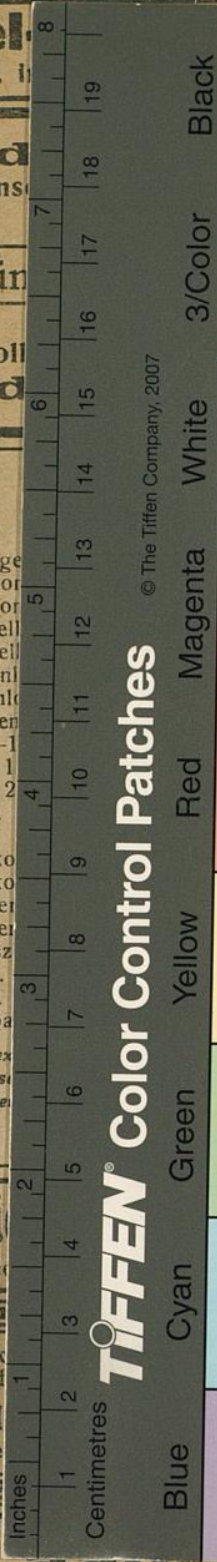
en zu haben  
e Direktion vor.  
runtergelassen.

**, Harmoniums**

e, Umtausch  
auf laut schriftl. Vereinbarung

rkungen, Güte, Massage bei  
massagen, Entfettungskuren.  
hilfin Malfieurin.  
e Hauptbahnhof.  
Empfehlungen stehen zu Dienften.

**che Reinigungs Anstalt**



**TIFFEN** Color Control Patches

© The Tiffen Company, 2007