

# Pianohaus H. Adam, Düsseldorf

Inh.: Fritz Lenz Tel. 7897 nur Königsallee 100, am Apollotheater  
Pianos · Flügel · Harmoniums  
Phonola - Pianos · Phonola - Flügel  
Kauf, Miete, Umlausch, Stimmungen, Reparaturen, Transporte

## Musikalische Ausbildung

Helene u. Karl Lücker, staatlich geprüft, Kaiserstraße 19<sup>I</sup>. Sprechzeit 4—5.

von den Anfangsgründen an in Gesang, Geige, Klavier. Künstlerisches Zusammenspiel, Kammermusik.

DIE KOSTLICHE  
SPEISE-SCHOKOLADE

Riquetta

Fabrikanten:

Riquet & Co. A.-G., Leipzig-Gautzsch.

### Spieplan

Mittwoch, den 24. Mai., abends 7<sup>1</sup>/<sub>2</sub> Uhr  
Abonnement 2

#### Die Zauberflöte

Donnerstag, den 25. Mai., abends 7<sup>1</sup>/<sub>2</sub> Uhr  
Abonnement 4 (statt 3)

#### Die selige Exzellenz

Freitag, den 26. Mai., abends 7 Uhr  
Abonnement 3 (statt 4)

#### Tristan und Isolde

Samstag, den 27. Mai., abends 7 Uhr  
Abonnement 5

#### Antonius und Kleopatra

(Schülerkarten gültig)

Sonntag, den 28. Mai., abends 7 Uhr

#### Ausser Abonnement

Wie einst im Mai

Riquet & Co. A.-G., Leipzig-Gautzsch.

Fabrikanten:

Riquet  
Plommet-Pakka  
VOLL KRAFT

## Dieterichs Flaschenbiere

in täglicher frischer Brauerei-Abfüllung

und zwar: Dieterich's erste Qualität hell  
Dieterich's erste Qualität dunkel  
Dieterich's Tafelbier

Bestellt bei Bestellung durch Postkarte oder Telefon 48 und 1949

Brauerei Gebr. Dieterich A.-G. Düsseldorf

## Schaub'sche Buchhandlung

Hindenburgwall 23, a. Kaiser-Wilhelm-Denkmal  
— Fernruf 12685 — Gegründet 1820 —

Sämtliche Texte für Oper und Schauspiel.

Stets vollständig auf Lager:

Für Feldpost: Die 1 Mark-Romane von Ullstein und S. Fischer, die Blauen Bücher, Inselbücherei  
Reclams Universalbibliothek, Wiesbadener Volksbücher usw.

Galerie Schaub, Kunsthandlung Verkauf alter Meisterwerke

**W. Wiener Schürzen** Konfektion Elegante Mass-Anfertigung  
Ackerstr. 3

**Hotel Kaletsch** Königsallee 66

Gebüder  
**HARTOCH**  
Flügelstr. • Markt • Bolkerstr.



**Pianos • Harmoniums**  
Erstklassige Fabrikate! Allerbilligste Preise!  
Teilzahlungen — Gutschrift der Miete bei Ankauf  
A. Demmer, Bismarckstr. 62/64 • Telefon 4762.

**Mode-Haus Bertha Spahr**  
Atelier vornehmer Damenbekleidung für Straße u. Gesellschaft  
Düsseldorf  
Sternstraße 72 • Telefon 10 27

**An der Spitze**  
aller Husten-Bonbons stehen

**Krügerol-Katarrh-Bonbons**

die infolge Zusatzes eines mildwirkenden Antiseptiums eine hervorragende Verbesserung bedeuten.  
In Beuteln zu 15 u. 25 Pfg. wo Reklame im Fenster.

**! Niemals lose !**

**Wilh. Arnold Nachf.**  
Carl Duchweiler  
**Kohlen, Koks, Briketts**  
Isopoldstr. 15 u. Herzogstr. 6. Fernspr. 154

**Sportgeräte**  
Turngeräte  
Spielgeräte  
für Haus und Garten  
für Lehranstalten u. Vereine  
Oswald Faber, Leipzig.

*Im Auftrag der Oper-Inspektion von Vorstellungen wird im  
Linné-Theater am Donnerstag den 23. Mai 1916 um 7 1/2 Uhr  
10 Minuten vor Beginn der Vorstellung ein Konzert gegeben.*

Abonnement 1 Abonnement 1  
Dienstag, den 23. Mai 1916:

**Die Kaiserin**

Operette in 3 Akten von Julius Brammer und Alfred Grünwald.  
Musik von Leo Fall.

Musikalische Leitung: Richard Tanner Spielleitung: Béla Duschak

Erster Akt.		Prinzessin Maria Christina	kl. Agethen
Die Prinzessin	Hermine Fröhlich-Förster	der Kanzler	Béla Duschak
Der Großherzog Franz	Adolf Jaeger	Prinzessin Adelgunde,	
Graf Kaunitz	Béla Duschak	genannt Bichette	Hermine Hoffmann
Gräfin Fuchs	Else Kittner	Oberhofmeister	Max Wogritsch
Der Gesandte in Gelb	Ernst Bedau	Gräfin Fuchs	Else Kittner
Der Gesandte in Rot	Robert Scholz	Graf Pepi Cobenzi, Edel-	
Der Gesandte in Grün	Ernst Herz	knabe der Kaiserin	Kurt Goldberg
Oberhofmeister	Max Wogritsch	Hofrat Crusius	Arthur Schetter
Kurier	Walter Krause	Kleespitz, Kammerheizer	Emil Wirth
		Dr. van Swieten, Leibarzt	Carl Neumann
		Putzmamsell	Mizzi Heber-Rosen
		Haindorfer, der Kammer-	
		diener	Paul Hermann
		Maroschka	Marg. Haucke

Zweiter und dritter Akt  
Die Kaiserin . . . Hermine Fröhlich-Förster  
Der Gemahl der Kaiserin Adolf Jaeger  
Prinzessin Maria Anna . . . kl. Prothmann  
Aufzüge und Gruppierungen usw. eingerichtet und einstudiert von Oberregisseur Béla Duschak  
Die neuen Kostüme sind von der Firma Cahn und David, Königl. Hoflieferanten und in den Werkstätten des Stadttheaters angefertigt.  
Hauptpausen werden durch das Fallen des eisernen Vorhanges angezeigt.

Kassenöffnung u. Einlaß 6 1/4 Uhr. Anfang 7 1/2 Uhr. Ende nach 10 1/2 Uhr

**Herz** Socken  
Zu dem moder- ein neuzeltiger Auswahl. Proiswerte Marken:  
Herz, Bally, Ringia  
Schuhhaus Silbermann Grabenstr.

**Meister-Schule für Gesang**

Ernst v. Schuch und Giacomo Minkowski (Dresden)  
Vollständige Ausbildung für Oper und Konzert bis zur Öffentlichkeitsreife  
Ausschl. Lehrdiplom für Rheinland und Westfalen  
**Frau Marie Gallenkamp**  
Graf-Adolf-Straße 32/11 / Telefon Nr. 14 433  
Straßenbahnlinie 8 u. 9 ab Hauptbahnhof

Das **Institut Fischer**  
Bismarckstraße 68  
besitzt die größte Spezialität in Anfertigung nur feinerer naturgetreuer  
:: Haararbeiten ::

**Krügerol-Katarrh-Bonbons**  
sind und bleiben **die besten**

**PAUL BRÄESS, Düsseldorf** Kasernenstraße 27  
Telephon 543 und 8543  
Teppiche, Dekorationen, Polstermöbel  
Sardinien, Möbel- u. Dekorationsstoffe  
**Orientteppiche** | Persönlicher Einkauf im Orient

**Schülers Total-Ausverkauf**, welcher wegen vollständiger Geschäftsauflösung stattfindet, bietet eine glänzende Gelegenheit zu erwerben. Graf-Adolf-straße 83-87, Hintergebäude  
**staunend billigen Preisen**

**Konservatorium der Musik, Ehrenstraße 10 b**  
Leitung: Hofkonzertmeister Julian Gumpert  
— Aufnahmen täglich — Prospekte frei —  
Unterricht in allen Zweigen der Tonkunst für Erwachsene und Kinder. Besonders Klassen für Anfänger, Vorgeschnittene und Berufsschüler.

Die **Hoefel-Brauerei**  
Akt.-Ges. in Düsseldorf

empfiehlt ihre la. hellen und dunklen Biere.  
Prämiert mit der preuß. Staatsmedaille  
Flaschenbiere in Brauerei-Abfüllung.

**Mand-Flügel**  
sind tonschön.

**Mand-Pianos**  
sind preiswert.

**Grünstraße**

**Mand**

**Ecke Königsallee 68**

Klangvoll sind  
**Mand-Pianos**

Unübertroffen sind  
**Mand-Flügel**

**Preise der Plätze und der Billettsteuer**

Prozentumlogen . . . . .	Mk 6.35	und 0.65 =	7.—
1. Rang Balkon die ersten 3 Reihen . . . . .	4.50	0.50 =	5.—
1. Rang Balkon die hinteren Reihen . . . . .	3.60	0.40 =	4.—
1. Rang Mittelloge die ersten 2 Reihen . . . . .	3.60	0.40 =	4.—
1. Rang Mittelloge die hinteren Reihen . . . . .	3.15	0.35 =	3.50
1. Rang Seitenloge d. erste Reihe (außer Loge 1, 2, 3, 4)	3.15	0.35 =	3.50
1. Rang Seitenloge 1—4 erste Reihe, 5—16 zweite Reihe	2.70	0.30 =	3.—
1. Rang Seitenloge 1—4 zweite und dritte Reihe, Loge 5—16 dritte Reihe . . . . .	2.25	0.25 =	2.50
Parkettlogen 1. Reihe . . . . .	3.15	0.35 =	3.50
Parkettlogen 2. und 3. Reihe . . . . .	2.70	0.30 =	3.—
Parkett . . . . .	3.15	0.35 =	3.50
Stehparkett . . . . .	2.25	0.25 =	2.50
2. Rang Balkon 1. und 2. Reihe . . . . .	1.80	0.20 =	2.—
2. Rang Balkon 3. bis 5. Reihe . . . . .	1.35	0.15 =	1.50
2. Rang Seitenloge 1. Reihe . . . . .	1.35	0.15 =	1.50
2. Rang Seitenloge 2. und 3. Reihe . . . . .	1.10	0.15 =	1.25
2. Rang Proseniumloge . . . . .	1.10	0.15 =	1.25
Sitzparterre . . . . .	1.35	0.15 =	1.50
Stehparterre . . . . .	0.70	0.10 =	0.80
Galerie Sitzplatz . . . . .	0.45	0.05 =	0.50

*Textbücher sind an der Kasse und bei den Billetteuren zu haben  
Umbesetzungen infolge von Erkrankungen behält sich die Direktion vor.  
Während der Hauptpausen wird der eiserne Vorhang heruntergelassen.*

**Ludw. Krieger Flügel, Pianinos, Harmoniums**

Teilzahlung, Miete, Umtausch  
Klosterstr. 14a Gegr. 1875 Mietanrechnung bei späterem Kauf laut schriftl. Vereinbarung

**G**ewissenhafte, sorgfältige Frauenbehandlung, Kräuterbäder, Packungen, Säfte, Massage bei  
Rheuma, Gicht, Idias, Beinleiden, Bellgymnastik, Stärkungsmassagen, Entfettungskuren.

**Frau K. Walter**, ärztlich geprüfte Heilgehilfin Masseurin.  
Adersstraße 881 - Nähe Hauptbahnhof.

Bitte von Herren Herzen aus erlitt. Sanatorien des In- u. Auslandes sowie bitte Empfehlungen stehen zu Diensten.

**J. H. Laag**

**Höfärbererei u. chemische Reinigungs Anstalt**

Fabrik: Kaiserswertherstr. 95. Annahmen in allen Stadtteilen

Die **Hoefel-**  
Akt.-Ges. in

llen und dunklen Biere.  
preuß. Staatsmedaille  
Brauerei-Abfüllung.

**Mand**  
sind tonse

**nd-Pianos**  
d preiswert.

Grün

lgsallee 68

Klangvoll  
**Mand**

ertroffen sind  
**nd-Flügel**

Prozentumlogen  
1. Rang Balkon  
1. Rang Balkon  
1. Rang Mittellog  
1. Rang Mittellog  
1. Rang Seitenlog  
1. Rang Seitenlog  
1. Rang Seitenlo  
Loge 5-16  
Parkettlogen 1. F  
Parkettlogen 2. u  
Parkett  
Stehparkett  
2. Rang Balkon  
2. Rang Balkon  
2. Rang Seitenlo  
2. Rang Seitenlo  
2. Rang Proszeni  
Sitzparterre  
Stehparterre  
Galerie Sitzplatz

er  
und 0.65 = 7.-  
0.50 = 5.-  
0.40 = 4.-  
0.40 = 4.-  
0.35 = 3.50  
0.35 = 3.50  
0.30 = 3.-  
0.25 = 2.50  
0.35 = 3.50  
0.30 = 3.-  
0.35 = 3.50  
0.25 = 2.50  
0.20 = 2.-  
0.15 = 1.50  
0.15 = 1.50  
0.15 = 1.25  
0.15 = 1.25  
0.15 = 1.50  
0.10 = 0.80  
0.05 = 0.50

Textbü  
Umbesetz  
Während

zu haben  
Direktion vor.  
ntergelassen.

**Ludw. Krie**  
Klosterstr. 14a Gegr.

**Harmoniums**  
Umtausch  
aut schriftl. Vereinbarung

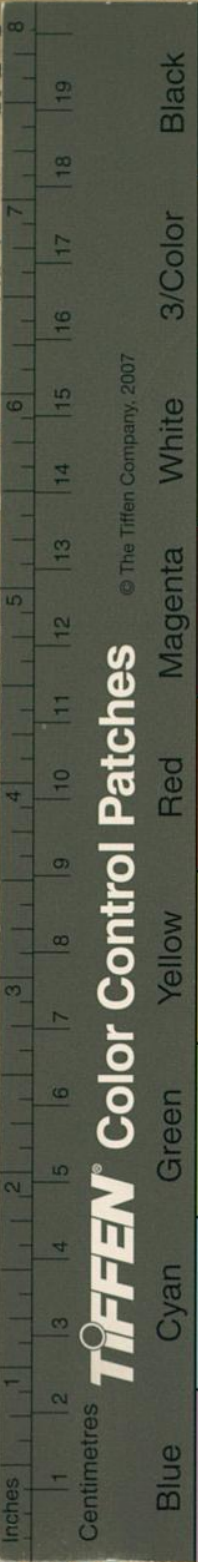
Gewissenhafte, sorgfä  
Rheuma, Gicht, I  
**Frau**  
Hilfe von Herren Herzen

gen, Güfte, Massage bei  
agen, Entfettungskuren.  
r Masseurin.  
auptbahnhof.  
fehlungen stehen zu Diensten.

**J. H. Läg**

Fabrik: Kaiserswertherstr. 95. Annahmen in allen Stadtteilen

**Reinigungs Anstalt**



**TIFFEN** Color Control Patches  
© The Tiffen Company, 2007