

Pianohaus H. Adam, Düsseldorf

Inh.: Fritz Lenz, Tel. 7897 nur Königsallee 100, am Apollotheater
Pianos · Flügel · Harmoniums
Phonola-Pianos · Phonola-Flügel
Kauf, Miete, Umtausch, Stimmungen, Reparaturen, Transporte

Musikalische Ausbildung

Helene u. Karin Lücker, staatlich geprüft, Kaiserstraße 19 I. Sprechzeit 4-5.

von den Anfangsgründen an in Gesang, Geige, Klavier. Künstlerisches Zusammenspiel, Kammermusik.

DIE KOSTLICHE
SPEISE-SCHOKOLADE

Riquetta

Fabrikanten:
Riquet & Co. A.-G., Leipzig-Gautzsch.

Spielplan

Montag, den 15. Mai., abends 7 $\frac{1}{2}$ Uhr
Abonnement 1

Die Fledermaus

Dienstag, den 16. Mai., abends 7 $\frac{1}{2}$ Uhr
Abonnement 2

Im weissen Rössl

Mittwoch, den 17. Mai., abends 7 $\frac{1}{2}$ Uhr
Abonnement 3

Rahab

Hierauf:

Der Barbier von Bagdad

Donnerstag, den 18. Mai., abends 7 $\frac{1}{2}$ Uhr
Abonnement 4

Der Gatte des Fräuleins

Freitag, den 19. Mai., abends 7 $\frac{1}{2}$ Uhr
Abonnement 5

Der Ulan

Hierauf:

Tanzbilder

Hierauf:

Versiegelt

Samstag, den 20. Mai., abends 7 Uhr
Abonnement 6

Antonius und Kleopatra

Riquet & Co. A.-G., Leipzig-Gautzsch.

Fabrikanten:

Riquet
Hammer-Hakao
VOLL KRAFT

Dieterichs Flaschenbiere

in täglich frischer Brauerei-Abfüllung

und zwar: *Dieterich's* erste Qualität hell
Dieterich's erste Qualität dunkel
Dieterich's Tatabier.

liefert bei Bestellung durch Postkarte oder Telefon 48 und 1949

Brauerei Gebr. Dieterich A.-G., Düsseldorf

Schaub'sche Buchhandlung

Hindenburgwall 23, a. Kaiser-Wilhelm-Denkmal
- Fernruf 12685 - Gegründet 1820 -

== Sämtliche Texte für Oper und Schauspiel. ==

Stets vollständig auf Lager:

Für Feldpost: Die 1 Mark-Romane von Ullstein und S. Fischer, die Blauen Bücher, Inselbücherei Reclams Universalbibliothek, Wiesbadener Volksbücher usw.

Galerie Schaub, Kunsthandlung Verkauf alter Meisterwerke

A. Wienen Schürzen *Konfektion Elegante Mass-Anfertigung*
Ackerstr. 3

Hotel Kaletsch Königsallee 66

Gebrüder **HARTOCH**
Flingerstr. Markt Bolkerstr.



Pianos • Harmoniums

Erstklassige Fabrikate! Allerbilligste Preise!
Teilzahlungen — Gutschrift der Miete bei Ankauf
A. Demmer, Bismarckstr. 62/64 · Telefon 4762.

Mode-Haus Bertha Spahr
Atelier vornehmer Damenbekleidung für Straße u. Gesellschaft
Düsseldorf
Sternstraße 72 · Telefon 10 272

An der Spitze

aller **Husten-Bonbons** stehen

Krügerol-Katarrh-Bonbons

die infolge Zusatzes eines mildwirkenden **Antisepticum** eine hervorragende **Verbesserung** bedeuten.

In Beuteln zu 15 u. 25 Pfg. wo Reklame im Fenster.

! Niemals lose! *

Wilh. Arnold Nachf.
Carl Dudweiler
Kohlen, Koks, Briquettes
Ireopoldstr. 15 u. Herzogstr. 6, Fernspr. 154

**Sportgeräte
Turngeräte
Spielgeräte**
für Haus und Garten
für Lehranstalten u. Vereine
Oswald Faber, Leipzig.

*Der Einfluss der Thier-Horn-Konkretionen wird im
Lime- in der Hofstraße 100, W. Bröntz, Lindenblümenwall 33
10 Minuten vor jeder Uf. Abfahrt zwischen 10 und 12 Uhr gegeben.*

Ausser Abonnement **Ausser** Abonnement

Sonntag, den 14. Mai 1916, abends **7** Uhr:

Die Kaiserin

Operette in 3 Akten von Julius Brammer und Alfred Grünwald.

Musik von Leo Fall

Musikalische Leitung: Richard Tanner.

Spielleitung: Béla Duschak

Erster Akt.
Die Prinzessin . . . Hermine Fröhlich-Förster
Der Großherzog Franz . . . Adolf Jaeger
Graf Kounitz . . . Béla Duschak
Gräfin Fuchs . . . Else Kittner
Der Gesandte in Gelb . . . Ernst Bedau
Der Gesandte in Rot . . . Robert Scholz
Der Gesandte in Grün . . . Ernst Herz
Oberhofmeister . . . Max Wogritsch
Kurier . . . Walter Krause
Zweiter und dritter Akt
Die Kaiserin . . . Hermine Fröhlich-Förster
Der Gemahl der Kaiserin . . . Adolf Jaeger
Prinzessin Maria Anna . . . kl. Prothmann
Prinzessin Maria Christina . . . kl. Agehen
Der Kanzler . . . Béla Duschak
Prinzessin Adelgunde, genannt Bichette . . . Hermine Hoffmann
Oberhofmeister . . . Max Wogritsch
Gräfin Fuchs . . . Else Kittner
Graf Papi Cobenzl, Edelknabe der Kaiserin . . . Kurt Goldberg
Hofrat Crusius . . . Arthur Schetter
Kleespitz, Kammerheizer . . . Emil Wirtli
Dr. van Swieten, Leibarzt . . . Carl Neumann
Putzmamsell . . . Mizzi Heber-Rosen
Haindorfer, der Kammerdiener . . . Paul Hermann
Maruschka . . . Marg. Haucke

Aufzüge und Gruppierungen usw. eingerichtet und einstudiert von Oberregisseur **Béla Duschak**
Die neuen Kostüme sind von der Firma **Cahn und David, Königl. Hoflieferanten** und in den Werkstätten des Stadttheaters angefertigt.

Hauptpausen werden durch das Fallen des eisernen Vorhanges angezeigt.

Kassenöffnung u. Einlaß 6 $\frac{1}{4}$ Uhr. Anfang **7** Uhr. Ende unget. 10 $\frac{1}{2}$ Uhr

Herz *Süßes*
Zu dem modernen neuzeitigen ein Auswahl. Preiswerte Marken:
Herz, Bally, Ringia
Schubhaus **Silbermann** Grabenstr.

Meister-Schule für Gesang

Ernst v. Schuch und Giacomo Minkowski (Dresden)
Vollständige Ausbildung für **Oper** und **Konzert** bis zur Öffentlichkeitsreife
Ausschl. Lehrdiplom für Rheinland und Westfalen

Frau Marie Gallenkamp
Graf-Adolf-Straße 32 II / Telefon Nr. 14 433
Straßenbahnlinie 8 u. 9 ab Hauptbahnhof

Das **Institut Fischer**
Bismarckstraße 68
besitzt die größte Spezialität in Anfertigung nur feinerer naturgetreuer
:: Haararbeiten ::

PAUL BRÄESS, Düsseldorf Kasernenstraße 27
Telephon 543 und 8543
Teppiche, Dekorationen, Polstermöbel
Gardinen, Möbel u. Dekorationsstoffe
Orientteppiche Persönlicher Einkauf im Orient

Krügerol-Katarrh-Bonbons
sind und bleiben **die besten**

Besuchen Sie **Schüler's Total-Ausverkauf**
zu nochmals herabgesetzten Preisen. Graf Adolfstraße 83—87 (Hintergebäude)

Konservatorium der Musik, Ehrenstraße 10 b
Leitung: Hofkonzertmeister **Julian Gumpert**
— Aufnahmen täglich — Prospekte frei —
Unterricht in allen Zweigen der Tonkunst für Erwachsene und Kinder. Gesonderte Klassen für Anfänger, Vorgeschnittene und Berufsschüler.

Die **Hoefel-Brauerei**
Akt.-Ges. in Düsseldorf

empfiehlt ihre Ia. hellen und dunklen Biere.
Prämiiert mit der preuß. Staatsmedaille,
Flaschenbiere in Brauerei-Abfüllung.

Mand-Flügel
sind tonschön.

Mand-Pianos
sind preiswert.

Grünstraße



Ecke Königsallee 68

Mand-Flügel
sind klangvoll.

Mand-Pianos
sind unübertroffen.

Preise der Plätze und der Billettsteuer

Proszeniumlogen	Mk. 6.35	und 0.65	= 7 -
1. Rang Balkon die ersten 3 Reihen	4.50	0.50	= 5.-
1. Rang Balkon die hinteren Reihen	3.60	0.40	= 4.-
1. Rang Mittelloge die ersten 2 Reihen	3.60	0.40	= 4.-
1. Rang Mittelloge die hinteren Reihen	3.15	0.35	= 3.50
1. Rang Seitenloge d. ersie Reihe (außer Loge 1, 2, 3, 4)	3.15	0.35	= 3.50
1. Rang Seitenloge 1—4 erste Reihe, 5—16 zweite Reihe	2.70	0.30	= 3.-
1. Rang Seitenloge 1—4 zweite und dritte Reihe, Loge 5—16 dritte Reihe	2.25	0.25	= 2.50
Parkettlogen 1. Reihe	3.15	0.35	= 3.50
Parkettlogen 2. und 3. Reihe	2.70	0.30	= 3.-
Parkett	3.15	0.35	= 3.50
Stehparkett	2.25	0.25	= 2.50
2. Rang Balkon 1. und 2. Reihe	1.80	0.20	= 2.-
2. Rang Balkon 3. bis 5. Reihe	1.35	0.15	= 1.50
2. Rang Seitenloge 1. Reihe	1.35	0.15	= 1.50
2. Rang Seitenloge 2. und 3. Reihe	1.10	0.15	= 1.25
2. Rang Proszeniumloge	1.10	0.15	= 1.25
Sitzparterre	1.35	0.15	= 1.50
Stehparterre	0.70	0.10	= 0.80
Galerie Sitzplatz	0.45	0.05	= 0.05

*Textbücher sind an der Kasse und beiden Billetteuren zu haben,
Umbesetzungen infolge von Erkrankungen behält sich die Direktion vor.
Während der Hauptpausen wird der eiserne Vorhang heruntergelassen.*

Ludw. Krieger Flügel, Pianinos, Harmoniums

Tellzahlung, Miete, Umtausch

Klosterstr. 14a Gegr. 1875 Mietanrechnung bei späterem Kauf laut schriftl. Vereinbarung

Gewillenhafte, sorgfältige Frauenbehandlung, Kräuterlhbäder, Packungen, Säfte, Massage bei Rheuma, Gicht, Ictias, Beinleiden, Selbstgymnastik, Stärkungsmassagen, Entfettungskuren.

Frau K. Walter, ärztlich geprüfte Heilgehilfin Masseurin.

Hilfste von Herren Herzen aus erlittl. Sanatorien des In- u. Auslandes sowie beste Empfehlungen stehen zu Diensten.

J. H. Laag Hoffärberei u. chemische Reinigungs-Anstalt

Fabrik: Kaiserswertherstr. 95. Annahmen in allen Stadtteilen

Die **Hoefel-**
Akt.-Ges. in

Mand-
sind tonsch

Grünst

Mand-
sind klangv

Pr

- Prozentumlogen .
 1. Rang Balkon di
 1. Rang Balkon di
 1. Rang Mittelloge
 1. Rang Mittelloge
 1. Rang Seitenloge
 1. Rang Seitenloge
 1. Rang Seitenloge
 Loge 5—16 dr
 Parkettlogen 1. Rei
 Parkettlogen 2. un
 Parkett
 Stehparkett
 2. Rang Balkon 1.
 2. Rang Balkon 3.
 2. Rang Seitenloge
 2. Rang Seitenloge
 2. Rang Prosenium
 Sitzparterre
 Stehparterre
 Galerie Sitzplatz

Textbüche
 Umbesetzung
 Während der

Ludw. Kriege

Klosterstr. 14a Gegr. 18

Gewissenhafte, sorgfältig
 Rheuma, Gicht, Icti

Frau K.

Hilfe von]Herrn Herzen aus

J. H. Lang

Fabrik: Kaiserswertherstr. 95. Annahmen in allen Stadtteilen

en und dunklen Biere.
 reuß. Staatsmedaille.
 Brauerei-Abfüllung.

ad-Pianos
 preiswert.

sallee 68

ad-Pianos
 übertroffen.

nd 0.65 = 7 -
 . 0.50 = 5.-
 . 0.40 = 4.-
 . 0.40 = 4.-
 . 0.35 = 3.50
 . 0.35 = 3.50
 . 0.30 = 3.-

. 0.25 = 2.50
 . 0.35 = 3.50
 . 0.30 = 3.
 . 0.35 = 3.50
 . 0.25 = 2.50
 . 0.20 = 2.-
 . 0.15 = 1.50
 . 0.15 = 1.50
 . 0.15 = 1.25
 . 0.15 = 1.25
 . 0.15 = 1.50
 . 0.10 = 0.80
 . 0.05 = 0.05

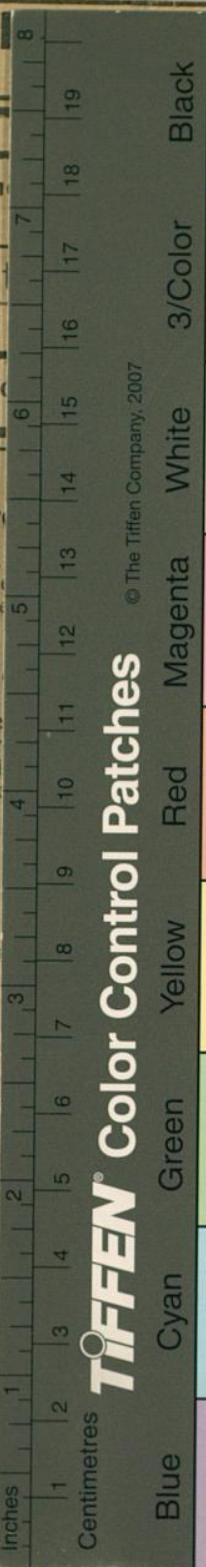
aben,
 ktion vor.
 gelassen.

armoniums

tausch
 schriftl. Vereinbarung

, Gölle, Massage bei
 n, Entfettungskuren.
 Kaffeurin.
 bahnhof.
 ungen stehen zu Diensten.

einigungs-Anstalt



© The Tiffen Company, 2007

TIFFEN Color Control Patches