

Pianohaus H. Adam, Düsseldorf

Inh.: Fritz Lenz Tel. 7897 nur Königsallee 100, am Apollotheater
Pianos · Flügel · Harmoniums
Phonola-Pianos · Phonola-Flügel
Kauf, Miete Umtausch, Stimmungen, Reparaturen, Transporte

Musikalische Ausbildung

Helene u. Karl Lückner, staatlich geprüft, Kaiserstraße 19^I. Sprechzeit 4—5.

Riquetta
DIE KOSTLICHE
SPEISE-SCHOKOLADE

Fabrikanten:
Riquet & Co. A.-G., Leipzig-Gautzsch.

Spielplan

Donnerstag, den 11. Mai., abends 7¹/₂ Uhr
Abonnement **6**
Wie einst im Mai

Freitag, den 12. Mai, abends 7¹/₂ Uhr
Abonnement **7**
Der Ulan
Hierauf:
Tanzbilder
Hierauf:
Versteigert

Samstag, den 13. Mai, abends 7¹/₂ Uhr
Abonnement **8**
Die Verschwörung des Fiesco zu Genua

Sonntag, den 14. Mai., abends 7 Uhr
Ausser Abonnement
Die Kaiserin

Fabrikanten:
Riquet & Co. A.-G., Leipzig-Gautzsch.

Riquet
Hammelfleisch-Kakao
VOLL KRAFT

Dieterichs Flaschenbiere

in täglich frischer Brauerei-Abfüllung
und zwar: *Dieterich's* erste Qualität hell
Dieterich's erste Qualität dunkel
Dieterich's Tafelbier

liefert bei Bestellung durch Postkarte oder Telefon 48 und 1949 **Brauerei Gebr. Dieterich A.-G. Düsseldorf**

Schaub'sche Buchhandlung

Hindenburgwall 23, a. Kaiser-Wilhelm-Denkmal
- Fernruf 12685 - Gegründet 1820 -
Sämtliche Texte für Oper und Schauspiel.

Stets vollständig auf Lager:
Für Feldpost: Die 1 Mark-Romane von Ullstein und S. Fischer, die Blauen Bücher, Inselbücherei
Reclams Universalbibliothek, Wiesbadener Volksbücher usw.

Galerie Schaub, Kunsthandlung Verkauf alter Meisterwerke

W. Wienen Schürzen Konfektion Elegante Mass-Anfertigung
Ackerstr. 3

Hotel Kaletsch Königsallee 66

Gebrüder **HARTOCH**
Flingerstr. • Markt • Bolkerstr.

Spaethe Pianos • Harmoniums
Erstklassige Fabrikate! Allerbilligste Preise!
Teilzahlungen — Gutschrift der Miete bei Ankauf
A. Demmer, Bismarckstr. 62/64 • Telefon 4762.

Mode-Haus Bertha Spahr
Atelier vornehmer Damenbekleidung für Straße u. Gesellschaft
Düsseldorf
Sternstraße 72 • Telefon 10 272

An der Spitze
aller **Husten-Bonbons**
stehen

Krügerol-Katarrh-Bonbons

die infolge Zusatzes eines mildwirkenden **Antis-pticums** eine hervorragende **Verbesserung** bedeuten.

In Beuteln zu 15 u. 25 Pfg. wo Reklame im Fenster.

! Niemals lose!

Wilh. Arnold Nachf.
Carl Duschweiler
Kohlen, Koks, Briketts
Leopoldstr. 15 u. Herzogstr. 6. Fernspr. 154

Sportgeräte
Turngeräte
Spielgeräte

für Haus und Garten
für Lehranstalten u. Vereine
Oswald Faber, Leipzig.

*Im Auftrage von Ober-Hofrath Prof. Hollmann wird im
Linie in Derselben über Dr. W. G. Lindemann vom 33
10 Minuten vor dem Aufbruch der Abreise gegeben.*

Abonnement 5 Mittwoch, den 10. Mai 1916: Abonnement 5

CARMEN

Oper mit Ballett in 4 Akten von H. Meilhac und L. Halévy, nach Prosper Mérimés gleichnamiger Novelle. Musik von Georges Bizet.

Musikalische Leitung: Alfred Fröhlich. Spielleitung: Robert Lelff er

Carmen	Marie Bartsch-Jonas
Don José, Sergeant	Christian Wahle
Escamillo, Stierfechter.	August K'ess
Zuniga, Leutnant	Hermann Wucherpfennig
Moralés, Sergeant	Ernst Hübner
Micaëla, ein Bauernmädchen	Hermine Fröhlich-Förster
Dancario	Walter Krause
Remendado } Schmuggler	Max Roller
Frasquita	Margarete Rohr
Mercédès	Marie Weissenfels
Lilias Pastia, Inhaber einer Schänke	Karl Gericke

Ort der Handlung: Spanien. Zeit: 1820.

Ballett, arrangiert von der Ballettmeisterin Martha Esche. Im 2. u. 4. Akte: Spanische Tänze, getanzt von Martha Esche, Lydia Tucek, Käte Küpper u. dem Ballettpersonal

Hauptpausen werden durch das Fallen des eisernen Vorhanges angezeigt.
Textbücher sind an der Kasse und bei den Schließern zu haben.
Umbesetzungen infolge von Erkrankungen vorbehalten.

Kassenöffnung u. Einlaß 6³/₄ Uhr. Anfang 7¹/₂ Uhr Ende ungef. 11 Uhr

PAUL BRÄESS, Düsseldorf Kasernenstraße 27
Telephon 543 und 8543
Persönlicher Einkauf im Orient
Teppiche, Dekorationen, Polstermöbel
Gardinen, Möbel- u. Dekorationsstoffe

Herz Sued
Zu dem modernen Kleid gehört ein neuzeitiger Stiel. Größe Auswahl. Preiswerte Marken: Herz, Bally, Ringia
Schuhhaus Silbermann Grabenstr.

Meister-Schule für Gesang
Ernst v. Schuch und Giacomo Minkowski (Dresden)
Vollständige Ausbildung für **Oper** und **Konzert** bis zur Öffentlichkeitsreife
Ausschl. Lehndiplom für Rheinland und Westfalen
Frau Marie Gallenkamp
Graf-Adolf-Straße 32 II / Telephon Nr. 14433
Straßenbahnlinie 8 u. 9 ab Hauptbahnhof

Das **Institut Fischer**
Bismarckstraße 68
besitzt die größte Spezialität in Anfertigung nur feinerer naturgetreuer
:: Haararbeiten ::

Krügerol-Katarrh-Bonbons
sind und bleiben **die besten**

Besuchen Sie **Schüler's Total-Ausverkauf**
zu nochmals herabgesetzten Preisen. Graf Adolfstraße 83—87 (Hintergebäude)

Konservatorium der Musik, Ehrenstraße 10 b
Leitung: Hofkonzertmeister **Julian Gumpert**
— Aufnahmen täglich — Prospekte frei —
Unterricht in allen Zweigen der Tonkunst für Erwachsene und Kinder. Gesonderte Klassen für Anfänger, Vorgeschrittene und Berufsschüler.

Die **Hoefel-Brauerei**
Akt.-Ges. in Düsseldorf

empfiehlt ihre Ia. hellen und dunklen Biere.
Prämiiert mit der preuß. Staatsmedaille
Flaschenbiere in Brauerei-Abfüllung.

Mand-Flügel
sind tonschön.

Mand-Pianos
sind preiswert.

Grünstraße

Ecke Königsallee 68



Mand-Flügel
sind klangvoll.

Mand-Pianos
sind unübertroffen.

Preise der Plätze und der Billettsteuer

Proszentumlogen	Mk. 7.25	und	0.75	=	8.—
1. Rang Balkon die ersten 3 Reihen	5.45		0.55	=	6.—
1. Rang Balkon die hinteren Reihen	4.55		0.45	=	5.—
1. Rang Mittelloge die ersten 2 Reihen	4.50		0.50	=	5.—
1. Rang Mittelloge die hinteren Reihen	3.60		0.40	=	4.—
1. Rang Seitenloge d. erste Reihe (außer Loge 1, 2, 3, 4)	4.05		0.45	=	4.50
1. Rang Seitenloge 1—4 erste Reihe, 5—16 zweite Reihe	3.60		0.40	=	4.—
1. Rang Seitenloge 1—4 zweite und dritte Reihe, Loge 5—16 dritte Reihe	3.15		0.35	=	3.50
Parkettlogen 1. Reihe	3.60		0.40	=	4.—
Parkettlogen 2. und 3. Reihe	3.15		0.35	=	3.50
Parkett	3.60		0.40	=	4.—
Stehparkett	2.25		0.25	=	2.50
2. Rang Balkon 1. und 2. Reihe	1.80		0.20	=	2.—
2. Rang Balkon 3. bis 5. Reihe	1.80		0.20	=	2.—
2. Rang Seitenloge 1. Reihe	1.35		0.15	=	1.50
2. Rang Seitenloge 2. und 3. Reihe	1.35		0.15	=	1.50
2. Rang Proszentiumloge	1.35		0.15	=	1.50
Sitzparterre	0.90		0.10	=	1.—
Stehparterre	0.45		0.05	=	0.50
Galerie Sitzplatz	0.45		0.05	=	0.50

*Textbücher sind an der Kasse und beiden Billettneuren zu haben.
Umbesetzungen infolge von Erkrankungen behält sich die Direktion vor.
Während der Hauptpausen wird der eiserne Vorhang heruntergelassen.*

Ludw. Krieger

Flügel, Pianinos, Harmoniums

Klosterstr. 14a Gegr. 1875 Teilzahlung, Miete, Umtausch
Mietanrechnung bei späterem Kauf laut schriftl. Vereinbarung

Gewissenhafte, sorgfältige Frauenbehandlung, Kräuterlähbäder, Packungen, Güsse, Massage bei Rheuma, Gicht, Idias, Beinleiden, Bellgymnastik, Stärkungsmassagen, Entfettungskuren.

Frau K. Walter, ärztlich geprüfte Heilgehilfin Masseurin.

Adersstraße 881 — Nähe Hauptbahnhof.
Hilfte von Herren Herzen aus erl. Sanatorien des In- u. Auslandes sowie beste Empfehlungen stehen zu Diensten.

J. H. Laag

Hörfärberei u. chemische Reinigungs Anstalt

Fabrik: Kaiserswertherstr. 95. Annahmen in allen Stadtteilen

Die **Hoefel-Br**
Akt.-Ges. in Df

Mand-F
sind tonschön.

Grünstra

Mand-F
sind klangvoll.

Preis

- Proszentumlogen . . .
- 1. Rang Balkon die e
- 1. Rang Balkon die h
- 1. Rang Mittelloge die
- 1. Rang Mittelloge die
- 1. Rang Seitenloge d. e
- 1. Rang Seitenloge 1-4
- 1. Rang Seitenloge 1
- Loge 5-16 dritte
- Parkettlogen 1. Reihe
- Parkettlogen 2. und 3
- Parkett
- Stehparkett
- 2. Rang Balkon 1. un
- 2. Rang Balkon 3. bis
- 2. Rang Seitenloge 1.
- 2. Rang Seitenloge 2.
- 2. Rang Proszentiumlo
- Sitzparterre
- Stehparterre
- Galerie Sitzplatz

Textbücher s
Umbesetzungen
Während der H

Ludw. Krieger
Klosterstr. 14a Gegr. 1875

Gewilfenhafte, sorgfältige
Rheuma, Gicht, Ictias,
Frau K.
Hilfte von Herren Herzen aus er

J. H. Laag

Fabrik: Kaiserswertherstr. 95. Annahmen in allen Stadtteilen

und dunklen Biere.
3. Staatsmedaille
Berei-Abfüllung.

d-Pianos
eiswert.

lee 68

d-Pianos
bertroffen.

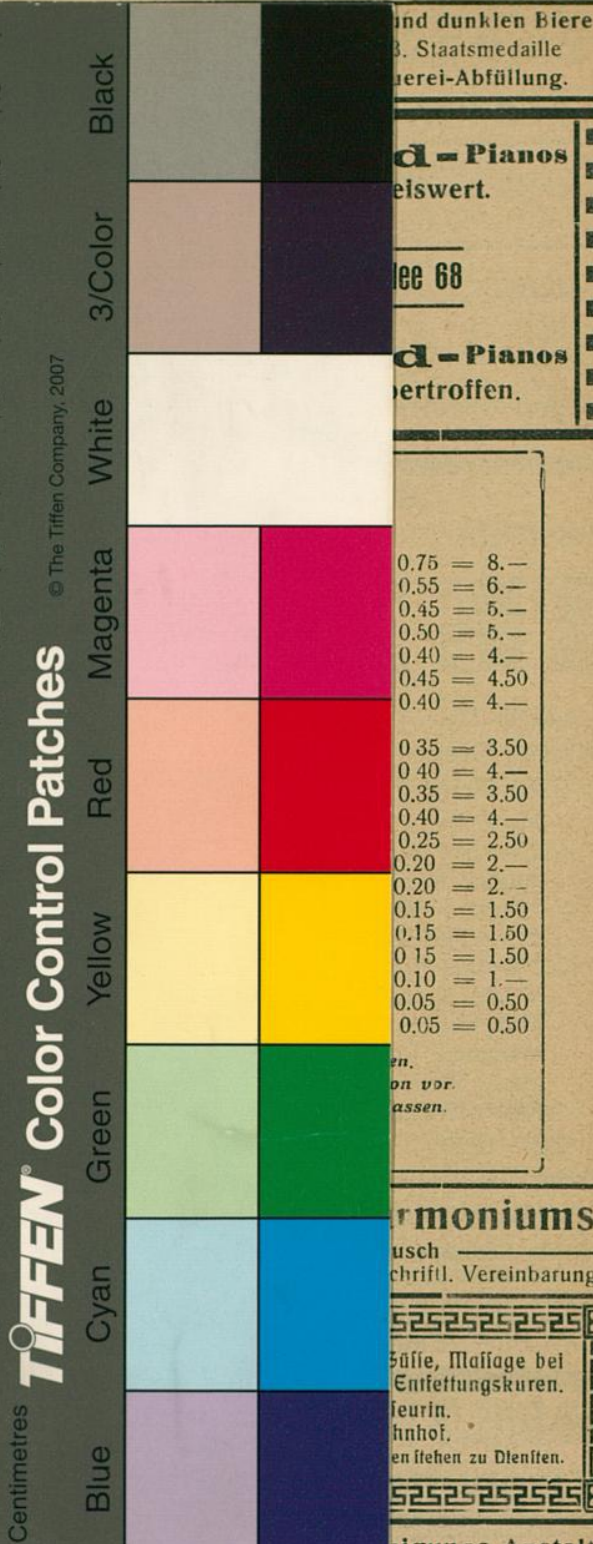
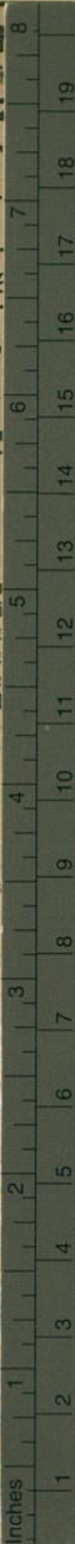
- 0.75 = 8.-
- 0.55 = 6.-
- 0.45 = 5.-
- 0.50 = 5.-
- 0.40 = 4.-
- 0.45 = 4.50
- 0.40 = 4.-
- 0.35 = 3.50
- 0.40 = 4.-
- 0.35 = 3.50
- 0.40 = 4.-
- 0.25 = 2.50
- 0.20 = 2.-
- 0.20 = 2.-
- 0.15 = 1.50
- 0.15 = 1.50
- 0.15 = 1.50
- 0.10 = 1.-
- 0.05 = 0.50
- 0.05 = 0.50

en.
on vor.
assen.

Armoniums
usch
chriftl. Vereinbarung

Säfte, Massage bei
Entfettungskuren.
feurin.
hnhof.
en stehen zu Diensten.

igungs Anstalt



TIFFEN Color Control Patches

© The Triffen Company, 2007