

3.5

Pianohaus H. Adam, Düsseldorf

Inh.: Fritz Lenz Tel. 7897 nur Königsallee 100, am Apollotheater
Pianos · Flügel · Harmoniums
Phonola-Pianos · Phonola-Flügel
Kauf, Miete, Umtausch, Stimmungen, Reparaturen, Transporte

Musikalische Ausbildung

Helene u. Karl Lückner, staatlich geprüft, Kaiserstraße 19^L. Sprechzeit 4-5.

von den Anfangsgründen an in Gesang, Geige, Klavier. Künstlerisches Zusammenspiel, Kammermusik.

DIE KOSTLICHE
SPEISE-SCHOKOLADE

Riquetta

Fabrikanten:
Riquet & Co. A.-G., Leipzig-Gautzsch.

Spielplan

Donnerstag, den 4. Mai., abends 7 $\frac{1}{2}$ Uhr:
Abonnement 7

Der Biberpelz

Freitag, den 5. Mai, abends 7 $\frac{1}{2}$ Uhr
Abonnement 8

Hoffmanns Erzählungen

Samstag, den 6. Mai, abends 7 $\frac{1}{2}$ Uhr
Abonnement 1

Wie einst im Mai

Fabrikanten:
Riquet & Co. A.-G., Leipzig-Gautzsch.

Riquet
Hammitt-Hakao
VOLL KRAFT

Dieterichs Flaschenbiere in täglich frischer Brauerei-Abfüllung

und zwar: *Dieterich's* erste Qualität hell
Dieterich's erste Qualität dunkel
Dieterich's Tafelbier

liefert bei Bestellung durch Postkarte oder Telefon 48 und 1949

Brauerei Gebr. Dieterich A.-G. Düsseldorf

Schaub'sche Buchhandlung Hindenburgwall 23, a. Kaiser-Wilhelm-Denkmal
~ Fernruf 12685 ~ Gegründet 1820 ~
Sämtliche Texte für Oper und Schauspiel.

Stets vollständig auf Lager:

Für Feldpost: Die 1 Mark-Romane von Ullstein und S. Fischer, die Blauen Bücher, Inselbücherei Reclams Universalbibliothek, Wiesbadener Volksbücher usw.

Galerie Schaub, Kunsthandlung Verkauf alter Meisterwerke

A. Wiene **Schürzen** *Konfektion Elegante Mass-Anfertigung*
Ackerstr. 3

Hotel Kaletsch Königsallee 66

Gebrüder **HARTOCH**
Flügelstr. Markt Bolkerstr.

Spaethe **Pianos** :: **Harmoniums**
Erstklassige Fabrikate! Allerbilligste Preise!
Teilzahlungen — Gutschrift der Miete bei Ankauf
A. Demmer, Bismarckstr. 62/64 · Telefon 4762.

Mode-Haus Bertha Spahr
Atelier vornehmer Damenbekleidung für Straße u. Gesellschaft
Düsseldorf
Starnstraße 72 · Telefon 10 272

An der Spitze

aller **Husten-Bonbons** stehen

Krügerol-Katarrh-Bonbons

die infolge Zusatzes eines mildwirkenden **Antisepti-cums** eine hervorragende **Verbesserung** bedeuten.

In Beuteln zu 15 u. 25 Pfg. wo Reklame im Fenster.

! Niemals lose!

Reserviert.

Wilh. Arnold Nachf.

Carl Dudweiler

Kohlen, Koks, Briketts

Leopoldstr. 15 u. Herzogstr. 6. Fernspr. 154

Sportgeräte
Turngeräte
Spielgeräte

für Haus und Garten
für Lehranstalten u. Vereine

Oswald Faber, Leipzig.

Reserviert.

*Im Dylfuss von Ober-Hofmeister Prof. Hollingeran wird im
Linn- u. Dreiffenhaus Odewy Drentz Grundausbildung 33
10 Minuten vor fünf Uhr aufgeführt. Bekanntheit gegeben.*

Abonnement 5 (statt 6)

Abonnement 5 (statt 6)

Mittwoch, den 3. Mai 1916:

Faust und Margarete

Große Oper mit Ballett in 5 Aufzügen von J. Barbier und Carré
Musik von Ch. Gounod.

Musikalische Leitung: Richard Tanner.

Spielleitung: Gustav Waschow

Personen:

| | |
|--------------------------|----------------------|
| Faust | Christian Wahle |
| Mephistopheles | Gustav Waschow |
| Valentin | August Klöß |
| Brander | Eubert Mertens |
| Margarete | Marie Bartisch-Jonas |
| Siebel | Margarete Rohr |
| Marte | Marie Sieg |

Ballett, arrangiert von der Ballettmeisterin Marta Esche.
Im 2. Aufzuge: Walzer, ausgeführt von dem Ballettpersonal.
Im 4. Aufzuge: Bacchanale, ausgeführt von Maria Esche
und dem Ballettpersonal.

Hauptpausen werden durch das Fallen des eisernen Vorhanges angezeigt.
Textbücher sind an der Kasse und bei den Schließern zu haben.
Umbesetzungen infolge von Erkrankungen vorbehalten.

Kassenöffnung u. Einlaß 6¼ Uhr Anfang 7½ Uhr Ende ungef. 11 Uhr

PAUL BRAESS, Düsseldorf Kasernenstraße 27
Telephon 543 und 8543
Teppiche, Dekorationen, Polstermöbel
Gardinen, Möbel- u. Dekorationsstoffe **Orientteppiche** | Persönlicher Einkauf im Orient

Herz *Stiefel*
Zu dem moder- ein neuzeitiger Auswahl. Proiswerte Marken:
Herz, Bally, Ringia
Schuhhaus **Silbermann** Grabenstr.

Meister-Schule für Gesang
Ernst v. Schuch und Giacomo Minkowski (Dresden)
Vollständige Ausbildung für **Oper** und **Konzert** bis zur Öffentlichkeitsreife
Ausschl. Lehrdiplom für Rheinland und Westfalen
Frau Marie Gallenkamp
Graf-Adolf-Str. 32/11 / Telefon Nr. 14 433
Straßenbahnlinie 8 u. 9 ab Hauptbahnhof

Das **Institut Fischer**
Bismarckstraße 68
besitzt die größte Spezialität
in Anfertigung nur feinerer
naturgetreuer
:: **Haararbeiten** ::

Krügerol-Katarrh-Bonbons
sind und bleiben **die besten**

Reserviert.

Schülers Total-Ausverkauf, welcher wegen vollständiger Geschäftsauflösung stattfindet, bietet eine glänzende Gelegenheit, zu erwerben. **Grat-Adolf-straße 83-87, Hintergebäude**
staunend billigen Preisen

Konservatorium der Musik, Ehrenstraße 10 b
Leitung: Hofkonzertmeister **Julian Gumpert**
— Aufnahmen täglich — Prospekte frei —
Unterricht in allen Zweigen der Tonkunst für Erwachsene und Kinder. Gesonderte Klassen für Anfänger, Vorgeschr. und Berufsschüler.

Die **Hoefel-Brauerei**
Akt.-Ges. in Düsseldorf

empfiehlt ihre Ia. hellen und dunklen Biere.
Prämiiert mit der preuß. Staatsmedaille
Flaschenbiere in Brauerei-Abfüllung.

Mand-Flügel
sind tonschön.

Mand-Pianos
sind preiswert.

Grünstraße

Ecke Königsallee 68



Mand-Flügel
sind klangvoll.

Mand-Pianos
sind unübertroffen.

Preise der Plätze und der Billettsteuer

| | | |
|---|-------------------|-------------|
| Proszeniumlogen | Mk. 6.35 und 0.65 | = 7 - |
| 1. Rang Balkon die ersten 3 Reihen | 4.50 | 0.50 = 5.- |
| 1. Rang Balkon die hinteren Reihen | 3.60 | 0.40 = 4.- |
| 1. Rang Mittelloge die ersten 2 Reihen | 3.60 | 0.40 = 4.- |
| 1. Rang Mittelloge die hinteren Reihen | 3.15 | 0.35 = 3.50 |
| 1. Rang Seitenloge d. erste Reihe (außer Loge 1, 2, 3, 4) | 3.15 | 0.35 = 3.50 |
| 1. Rang Seitenloge 1-4 erste Reihe, 5-16 zweite Reihe | 2.70 | 0.30 = 3.- |
| 1. Rang Seitenloge 1-4 zweite und dritte Reihe, Loge 5-16 dritte Reihe | 2.25 | 0.25 = 2.50 |
| Parkettlogen 1. Reihe | 3.15 | 0.35 = 3.50 |
| Parkettlogen 2. und 3. Reihe | 2.70 | 0.30 = 3.- |
| Parkett | 3.15 | 0.35 = 3.50 |
| Stehparkett | 2.25 | 0.25 = 2.50 |
| 2. Rang Balkon 1. und 2. Reihe | 1.80 | 0.20 = 2.- |
| 2. Rang Balkon 3. bis 5. Reihe | 1.35 | 0.15 = 1.50 |
| 2. Rang Seitenloge 1. Reihe | 1.35 | 0.15 = 1.50 |
| 2. Rang Seitenloge 2. und 3. Reihe | 1.10 | 0.15 = 1.25 |
| 2. Rang Proszeniumloge | 1.10 | 0.15 = 1.25 |
| Sitzparterre | 1.35 | 0.15 = 1.50 |
| Stehparterre | 0.70 | 0.10 = 0.80 |
| Galerie Sitzplatz | 0.45 | 0.05 = 0.05 |

*Textbücher sind an der Kasse und beiden Billetteuren zu haben.
Umbesetzungen infolge von Erkrankungen behält sich die Direktion vor.
Während der Hauptpausen wird der eiserne Vorhang heruntergelassen.*

Ludw. Krieger Flügel, Pianinos, Harmoniums

Teilzahlung, Miete, Umtausch

Klosterstr. 14a Gegr. 1875 Mietanrechnung bei späterem Kauf laut schriftl. Vereinbarung

Gewissenhafte, sorgfältige Frauenbehandlung, Kräuterligebäder, Packungen, Güsse, Massage bei Rheuma, Gicht, Ichias, Beinleiden, Bellgymnastik, Stärkungsmassagen, Entfettungskuren.

Frau K. Walter, ärztlich geprüfte Heilgehilfin Masseurin.

Adersstraße 881 - Nähe Hauptbahnhof.

Bitte von Herren Herzen aus erfr. Sanatorien des In- u. Auslandes sowie beste Empfehlungen stehen zu Diensten.

J. H. Laag

Hoffärbererei u. chemische Reinigungs-Anstalt

Fabrik: Kaiserswertherstr. 95. Annahmen in allen Stadtteilen

Die **Hoefel-B**
Akt.-Ges. in D

Mand-
sind tonschön

Grünstr

Mand-
sind klangvol

und dunklen Biere.
uß. Staatsmedaille
auerei-Abfüllung.

d-Pianos
preiswert.

allee 68

d-Pianos
ibertroffen.

Prei

- Proseniumlogen .
- 1. Rang Balkon die
- 1. Rang Balkon die
- 1. Rang Mittelloge d
- 1. Rang Mittelloge d
- 1. Rang Seitenloge d
- 1. Rang Seitenloge l
- 1. Rang Seitenloge
- Loge 5-16 drit
- Parkettlogen 1. Reih
- Parkettlogen 2. und
- Parkett
- Stehparkett
- 2. Rang Balkon 1. u
- 2. Rang Balkon 3. b
- 2. Rang Seitenloge
- 2. Rang Seitenloge
- 2. Rang Prosenium
- Sitzparterre
- Stehparterre
- Galerie Sitzplatz

Textbücher
Umbesetzungen
Während der

| | | |
|------|---|------|
| 0.65 | = | 7.- |
| 0.50 | = | 5.- |
| 0.40 | = | 4.- |
| 0.40 | = | 4.- |
| 0.35 | = | 3.50 |
| 0.35 | = | 3.50 |
| 0.30 | = | 3.- |
| 0.25 | = | 2.50 |
| 0.35 | = | 3.50 |
| 0.30 | = | 3.- |
| 0.35 | = | 3.50 |
| 0.25 | = | 2.50 |
| 0.20 | = | 2.- |
| 0.15 | = | 1.50 |
| 0.15 | = | 1.50 |
| 0.15 | = | 1.25 |
| 0.15 | = | 1.25 |
| 0.15 | = | 1.50 |
| 0.10 | = | 0.80 |
| 0.05 | = | 0.05 |

ben.
tion vor.
elassen.

Ludw. Krieger

Klosterstr. 14a Gegr. 187

Gewissenhafte, sorgfältig
Rheuma, Gicht, Idia

Frau K.

Hilfte von Herren Herzen aus

Armoniums

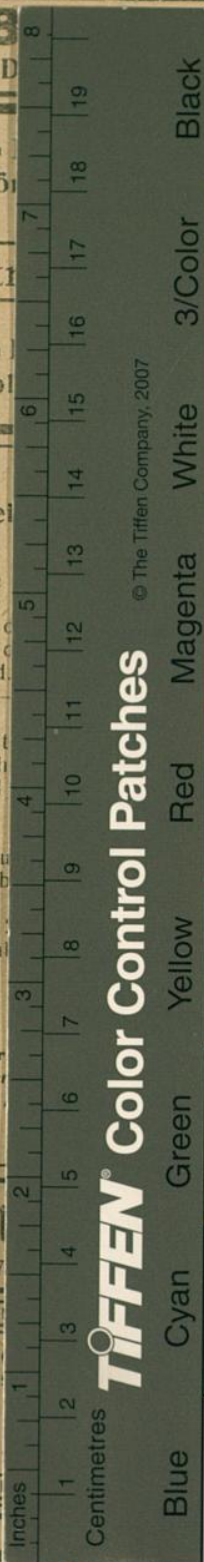
tausch
schriftl. Vereinbarung

Güsse, Massage bei
Entfettungskuren.
affeurin.
bahnhof.
ngen stehen zu Diensten.

J. H. Lad

Fabrik: Kaiserswertherstr. 95. Annahmen in allen Stadtteilen

einigungs Anstalt



© The Tiffen Company, 2007

TIFFEN Color Control Patches