

1,5.16.
Pianohaus H. Adam, Düsseldorf

Inh.: Fritz Lenz, Tel. 7897 - nur Königsallee 100, am Apollotheater
Pianos · Flügel · Harmoniums
Phonola-Pianos · Phonola-Flügel
Kauf, Miete, Umtausch, Stimmungen, Reparaturen, Transporte

Musikalische Ausbildung

Helene u. Karl Lückner, staatlich geprüft, Kaiserstraße 19^I. Sprechzeit 4-5.

von den Anfangsgründen an in Gesang, Geige, Klavier. Künstlerisches Zusammenspiel, Kammermusik.

Riquetta
DIE KOSTLICHE
SPEISE-SCHOKOLADE

Fabrikanten:
Riquet & Co. A.-G., Leipzig-Gautzsch.

Spielplan

Dienstag, den 2. Mai., abends 7 $\frac{1}{2}$ Uhr
Abonnement **6** (statt 5)

Tante Plönchen

Mittwoch, den 3. Mai., abends 7 $\frac{1}{2}$ Uhr
Abonnement **5** (statt 6)

Faust und Margarete

Donnerstag, den 4. Mai., abends 7 $\frac{1}{2}$ Uhr
Abonnement **7**

Der Biberpelz

Freitag, den 5. Mai, abends 7 $\frac{1}{2}$ Uhr
Abonnement **8**

Hoffmanns Erzählungen

Samstag, den 6. Mai, abends 7 $\frac{1}{2}$ Uhr
Abonnement **1**

Wie einst im Mai

Fabrikanten:
Riquet & Co. A.-G., Leipzig-Gautzsch.

Riquet
Hammer-Kakao
VOLL KRAFT

Dieterichs Flaschenbiere

In täglich frischer Brauerei-Abfüllung

und zwar: *Dieterich's* erste Qualität hell
Dieterich's erste Qualität dunkel
Dieterich's Tafelbier

liefert bei Bestellung durch Postkarte oder Telefon 48 und 1949

Brauerei Gebr. Dieterich A.-G. Düsseldorf

Schaub'sche Buchhandlung Hindenburgwall 23, a. Kaiser-Wilhelm-Denkmal
~ Fernruf 12685 ~ Gegründet 1820 ~

Sämtliche Texte für Oper und Schauspiel.

Stets vollständig auf Lager:

Für Feldpost: Die 1 Mark-Romane von Ullstein und S. Fischer, die Blauen Bücher, Inselbücherei Reclams Universalbibliothek, Wiesbadener Volksbücher usw.

Galerie Schaub, Kunsthandlung Verkauf alter Meisterwerke

W. Wiener Schürzen Konfektion Elegante Mass-Anfertigung
Ackerstr. 3

Hotel Kaletsch Königsallee 66

Gebrüder **HARTOCH**
Flingerstr. Markt Bolkerstr.



Pianos • Harmoniums
Erstklassige Fabrikate! Allerbilligste Preise!
Teilzahlungen — Gutschrift der Miete bei Ankauf
A. Demmer, Bismarckstr. 62/64 • Telefon 4762.

Mode-Haus Bertha Spahr
Atelier vornehmer Damenbekleidung für Straße u. Gesellschaft
Düsseldorf
Sternstraße 72 • Telefon 10 27

An der Spitze
aller Husten-Bonbons stehen

Krügerol-Katarrh-Bonbons

die infolge Zusatzes eines mildwirkenden **Antisepticum** eine hervorragende **Verbesserung** bedeuten.

In Beuteln zu 15 u. 25 Pfg. wo Reklame im Fenster.

! Niemals lose!

Wilh. Arnold Nachf.
Carl Duchweiler
Kohlen, Koks, Briketts
Leopoldstr. 15 u. Herzogstr. 6. Fernnr. 154

**Sportgeräte
Turngeräte
Spielgeräte**
für Haus und Garten
für Lehranstalten u. Vereine
Oswald Faber, Leipzig.

*Im Auftrage der Ober-Präsidenten von Westfalen wird im
Linie- und Verkaufsbüro der Provinzialverwaltung
10 Minuten vor jeder Opernvorstellung bekannt gegeben.*

Abonnement

Abonnement

Montag, den 1. Mai 1916:

Undine

Romantische Zauberoper in 4 Aufzügen, frei bearbeitet nach de la Fouchés Erzählung.
Musik von Albert Lortzing.

Musikalische Leitung: Richard Tanner.

Spielleitung: Robert Leffler

Bertalda, Tochter Herzog Heinrichs
Ritter Hugo von Ringstetten
Kühleborn, ein mächtiger Wasserfürst
Tobias, ein alter Fischer
Martha, sein Weib
Undine, ihre Pflegetochter
Pater Heilmann, Ordensgeistlicher des Kloster Maria Grub
Veit, Hugos Schildknappe.
Hans, Kellermeister
Ein Hofherr

Paula von Florentin-Weber
Christian Wahle
Gustav Waschow
Ernst Bedau
Marie Sieg
Hermine Fröhlich-Förster
Erich Hanfstaengl
Max Roller
Hubert Mertens
Jahn Hofknecht

Der 1. Aufzug spielt in einem Fischerdorf; der 2. Aufzug in der Reichsstadt im herzoglichen Schlosse; der 3. und 4. Aufzug in der Nähe und auf der Burg Ringstetten. — Zeit: 1450.

Im 2. Aufzuge: Original-Ballett, arrangiert von der Ballettmeisterin Martha Esche, ausgeführt von Martha Esche, Lydia Tucek, Käthe Küpper und dem Ballettpersonal

Hauptpausen werden durch das Fallen des eisernen Vorhanges angezeigt
Textbücher sind an der Kasse und bei den Schließern zu haben.
Umbesetzungen infolge von Erkrankungen vorbehalten

Kassenöffnung u. Einlaß 6³/₄ Uhr. Anfang 7¹/₂ Uhr. Ende nach 10¹/₂ Uhr

PAUL BRÄESS, Düsseldorf Kasernenstraße 27
Telephon 543 und 8543
Teppiche, Dekorationen, Polstermöbel, Gardinen, Möbel- u. Dekorationsstoffe | Persönlicher Einkauf im Orient

Herz Stiefel
Zu dem modernen Kleid gehört ein neuzeitiger Stiefel. Große Auswahl. Preiswerte Marken:
Herz, Bally, Ringia
Schuhhaus **Sibermann** Grabenstr.

Meister-Schule für Gesang

Ernst v. Schuch und Giacomo Minkowski (Dresden)
Vollständige Ausbildung für **Oper** und **Konzert** bis zur Öffentlichkeit reife Ausschl. Lehrdiplom für Rheinland und Westfalen
Frau Marie Gallenkamp
Graf-Adolf-Straße 32 II / Telephon Nr. 14 433
Straßenbahnlinie 8 u. 9 ab Hauptbahnhof

Das **Institut Fischer**

Bismarckstraße 68
besitzt die größte Spezialität in Anfertigung nur feinerer naturgetreuer

:: Haararbeiten ::

Krügerol-Katarrh-Bonbons
sind und bleiben **die besten**

Besuchen Sie **Schüler's Total-Ausverkauf**
zu nochmals herabgesetzten Preisen. Graf Adolfstraße 83—87 (Hintergebäude)

Konservatorium der Musik, Ehrenstraße 10 h
Leitung: Hofkonzertmeister **Julian Gumpert**
— Aufnahmen täglich — Prospekte frei —
Unterricht in allen Zweigen der Tonkunst für Erwachsene und Kinder. Gesonderte Klassen für Anfänger, Vorgeschriftene und Berufsschüler.

Die **Hoefel-Brauerei**
Akt.-Ges. in Düsseldorf

empfiehlt ihre la. hellen und dunklen Biere.
Prämiert mit der preuß. Staatsmedaille,
Flaschenbiere in Brauerei-Abfüllung.

Mand-Flügel
sind tonschön.

Mand-Pianos
sind preiswert.

Grünstraße

Mand

Ecke Königsallee 68

Mand-Flügel
sind klangvoll.

Mand-Pianos
sind unübertroffen.

Preise der Plätze und der Billettsteuer

	Mk.	6.35	und	0.65	=	7 -
Proszeniumlogen						
1. Rang Balkon die ersten 3 Reihen	4.50		0.50	=	5.-	
1. Rang Balkon die hinteren Reihen	3.60		0.40	=	4.-	
1. Rang Mittelloge die ersten 2 Reihen	3.60		0.40	=	4.-	
1. Rang Mittelloge die hinteren Reihen	3.15		0.35	=	3.50	
1. Rang Seitenloge d. erste Reihe (außer Loge 1, 2, 3, 4)	3.15		0.35	=	3.50	
1. Rang Seitenloge 1—4 erste Reihe, 5—16 zweite Reihe	2.70		0.30	=	3.-	
1. Rang Seitenloge 1—4 zweite und dritte Reihe, Loge 5—16 dritte Reihe	2.25		0.25	=	2.50	
Parkettlogen 1. Reihe	3.15		0.35	=	3.50	
Parkettlogen 2. und 3. Reihe	2.70		0.30	=	3.-	
Parkett	3.15		0.35	=	3.50	
Stehparkett	2.25		0.25	=	2.50	
2. Rang Balkon 1. und 2. Reihe	1.80		0.20	=	2.-	
2. Rang Balkon 3. bis 5. Reihe	1.35		0.15	=	1.50	
2. Rang Seitenloge 1. Reihe	1.35		0.15	=	1.50	
2. Rang Seitenloge 2. und 3. Reihe	1.10		0.15	=	1.25	
2. Rang Proszeniumloge	1.10		0.15	=	1.25	
Sitzparterre	1.35		0.15	=	1.50	
Stehparterre	0.70		0.10	=	0.80	
Galerie Sitzplatz	0.45		0.05	=	0.05	

*Textbücher sind an der Kasse und beiden Billetteuren zu haben.
Umbesetzungen infolge von Erkrankungen behält sich die Direktion vor.
Während der Hauptpausen wird der eiserne Vorhang heruntergelassen.*

Ludw. Krieger Flügel, Pianinos, Harmoniums

Klosterstr. 14a Gegr. 1875 Teilzahlung, Miete, Umtausch
Mietanrechnung bei späterem Kauf laut schriftl. Vereinbarung

Gewissenhafte, sorgfältige Frauenbehandlung, Kräuterligebäder, Packungen, Säfte, Massage bei
Rheuma, Gicht, Ictias, Beinleiden, Bellgymnastik, Stärkungsmassagen, Entfettungskuren.

Frau K. Walter, ärztlich geprüfte Heilgehilfin Masseurin,
Adersstraße 881 - Nähe Hauptbahnhof.

Bittelle von Herren Herzen aus erlittl. Sanatorien des In- u. Auslandes sowie beste Empfehlungen stehen zu Diensten.

J. H. Laag

Hoffärberel u. chemische Reinigungs Anstalt
Fabrik: Kaiserswertherstr. 95. Annahmen in allen Stadtteilen

Die **Hoefel**
Akt.-Ges. in

Mand
sind tonse

Grün

Mand
sind klang

- Prozeniumloge
1. Rang Balkon
1. Rang Balkon
1. Rang Mittelle
1. Rang Mittelle
1. Rang Seitenlo
1. Rang Seitenlo
1. Rang Seitenlo
Loge 5—16
Parkettlogen 1.
Parkettlogen 2.
Parkett
Stehparkett
2. Rang Balkon
2. Rang Balkon
2. Rang Seiten
2. Rang Seiten
2. Rang Proze
Sitzparterre
Stehparterre
Galerie Sitzpla

Text
Umbeset
Währen

Ludw. Krie

Klosterstr. 14a Geg

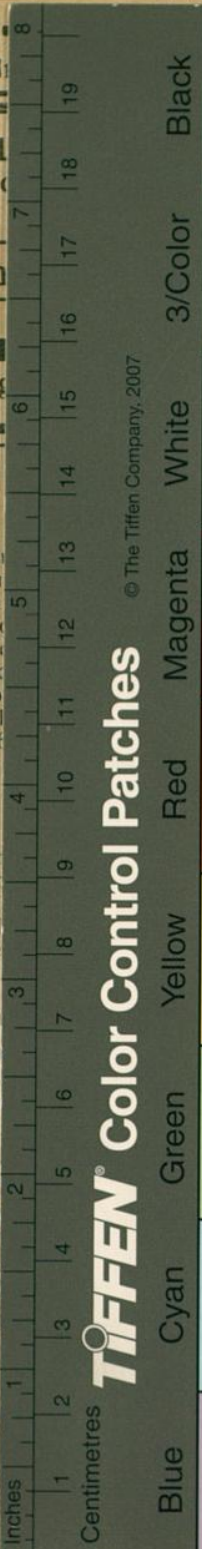
Gewissenhafte, for
Rheuma, Sicht

Frau

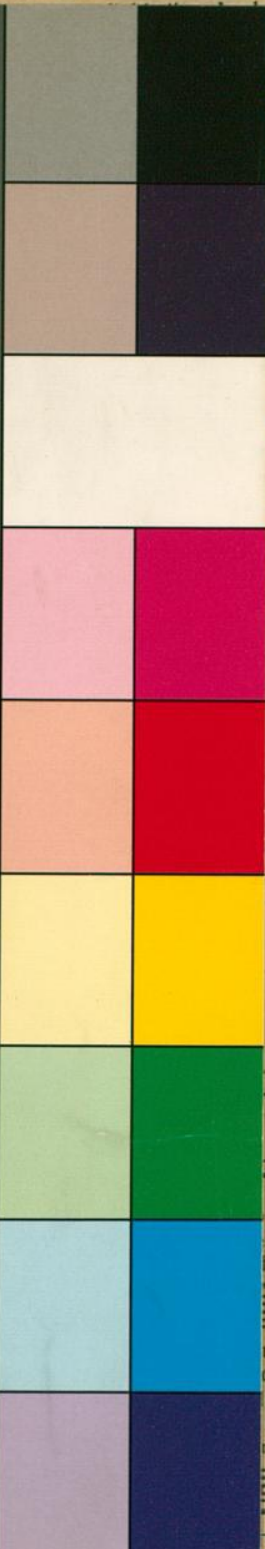
Hilfte von Herren Herz

J. H. Laag

Fabrik: Kaiserswertherstr. 95. Annahmen in allen Stadtteilen



Black
3/Color
White
Magenta
Red
Yellow
Green
Cyan
Blue



ellen und dunklen Biere.
preuß. Staatsmedaille,
Brauerei-Abfüllung.

nd-Pianos
d preiswert.

nigsallee 68

nd-Pianos
unübertroffen.

ter

5	und 0.65	= 7 -
60	0.50	= 5.-
60	0.40	= 4.-
60	0.40	= 4.-
15	0.35	= 3.50
15	0.35	= 3.50
70	0.30	= 3.-
25	0.25	= 2.50
15	0.35	= 3.50
70	0.30	= 3.-
15	0.35	= 3.50
25	0.25	= 2.50
80	0.20	= 2.-
85	0.15	= 1.50
85	0.15	= 1.50
10	0.15	= 1.25
10	0.15	= 1.25
85	0.15	= 1.50
70	0.10	= 0.80
45	0.05	= 0.05

zu haben.
Direktion vor.
untergelassen.

Harmoniums

, Umtausch
laut schriftl. Vereinbarung

ungen, Süße, Massage bei
affagen, Entfettungskuren.
fin Maffeurin.
Sauptbahnhof.
mpfehlungen stehen zu Diensten.

ne Reinigungs Anstalt