

32.4.16.

# Pianohaus H. Adam, Düsseldorf

Inh.: Fritz Lenz, Tel. 7897 nur Königsallee 100, am Apollotheater

Pianos · Flügel · Harmoniums

Phonola-Pianos · Phonola-Flügel

Kauf, Miete, Umtausch, Stimmungen, Reparaturen, Transporte



## Musikalische Ausbildung

von den Anfangsgründen an in Gesang, Geige, Klavier. Künstlerisches Zusammenspiel, Kammermusik.

Helene u. Karin Lücker, staatlich geprüft, Kaiserstraße 19<sup>1</sup>. Sprechzeit 4—5.

DIE KOSTLICHE SPEISE-SCHOKOLADE

# Riquetta

Fabrikanten:  
Riquet & Co. A.-G., Leipzig-Gautzsch.

### Spielplan

Montag, den 1. Mai., abends 7<sup>1</sup>/<sub>2</sub> Uhr  
Abonnement 4

**Undine**

Dienstag, den 2. Mai., abends 7<sup>1</sup>/<sub>2</sub> Uhr  
Abonnement 6 (statt 5)

**Tante Plönchen**

Mittwoch, den 3. Mai., abends 7<sup>1</sup>/<sub>4</sub> Uhr  
Abonnement 5 (statt 6)

**Faust und Margarete**

Donnerstag, den 4. Mai., abends 7<sup>1</sup>/<sub>2</sub> Uhr:  
Abonnement 7

**Der Biberpelz**

Freitag, den 5. Mai, abends 7<sup>1</sup>/<sub>2</sub> Uhr  
Abonnement 8

**Hoffmanns Erzählungen**

Samstag, den 6. Mai, abends 7<sup>1</sup>/<sub>2</sub> Uhr  
Abonnement 1

**Wie einst im Mai**

Fabrikanten:  
Riquet & Co. A.-G., Leipzig-Gautzsch.

Riquet  
Rohmuf-KAKAO  
VOLL KRAFT

## Dieterichs Flaschenbiere

in täglich frischer Brauerei-Abfüllung

und zwar: *Dieterich's* erste Qualität hell  
*Dieterich's* erste Qualität dunkel  
*Dieterich's* Tafelbier

liefert bei Bestellung durch Postkarte oder Telefon 48 und 1949

**Brauerei Gebr. Dieterich A.-G. Düsseldorf**

## Schaub'sche Buchhandlung

Hindenburgwall 23, a. Kaiser-Wilhelm-Denkmal  
— Fernruf 12685 — Gegründet 1820 —

Sämtliche Texte für Oper und Schauspiel.

Stets vollständig auf Lager:

Für Feldpost: Die 1 Mark-Romane von Ullstein und S. Fischer, die Blauen Bücher, Inselbücherei Reclams Universalbibliothek, Wiesbadener Volksbücher usw.

**Galerie Schaub, Kunsthandlung Verkauf alter Meisterwerke**

**Wien** **Schürzen** *Konfektion Elegante Mass-Anfertigung*  
Ackerstr. 3

**Hotel Kaletsch** Königsallee 66

Gebrüder **HARTOCH**  
Flingerstr. Markt Bolkerstr.

**Spaethe** **Pianos** • **Harmoniums**  
Erstklassige Fabrikate! Allerbilligste Preise!  
Teilzahlungen — Gutschrift der Miete bei Ankauf  
A. Demmer, Bismarckstr. 62/64 · Telefon 4762.

**Mode-Haus Bertha Spahr**  
Atelier vornehmer Damenbekleidung für Straße u. Gesellschaft  
Düsseldorf  
Sternstraße 72 · Telefon 10 227

**An der Spitze**  
aller **Husten-Bonbons**  
stehen

**Krügerol-Katarrh-Bonbons**

die infolge Zusatzes eines mildwirkenden **Antis-iptiums** eine hervorragende **Verbesserung** bedeuten.

In Beuteln zu 15 u. 25 Pfg. wo Reklame im Fenster.

**!Niemals lose!**

Reserviert.

**Wilh. Arnold Nachf.**  
Carl Dudweiler  
**Kohlen, Koks, Briquets**

Liepoldstr. 15 u. Herzogstr. 6. Fernnr. 134

**Sportgeräte**  
**Turngeräte**  
**Spielgeräte**

für Haus und Garten  
für Lehranstalten u. Vereine

Oswald Faber, Leipzig.

Reserviert.

*Der Einfluss der Ober-Hauptstadt auf die Verhältnisse wird im  
Linn- u. Drauffenfeld-Weg-Röntz-Grundstück vom 33  
10 Minuten vor der Einfahrt in die Stadt bekannt gegeben.*

Abonnement 3 Abonnement 3  
Sonntag, den 30. April 1916, abends **7 1/2** Uhr:

# Die Kaiserin

Operette in 3 Akten von Julius Brammer und Alfred Grünwald.  
Musik von Leo Fall.

Musikalische Leitung: Richard Tanner. Spielleitung: Béla Duschak

Erster Akt.

Die Prinzessin . . .	Hermine Fröhlich-Förster	Prinzessin Maria Christina	kl. Agethen
Der Großherzog Franz . . .	Adolf Jaeger	Der Kanzler . . .	Béla Duschak
Graf Kaunitz . . .	Béla Duschak	Prinzessin Adelgunde, genannt Bichette . . .	Hermine Hoffmann
Gräfin Fuchs . . .	Else Kittner	Oberhofmeister . . .	Max Wogritsch
Der Gesandte in Gelb . . .	Ernst Bedan	Gräfin Fuchs . . .	Else Kittner
Der Gesandte in Rot . . .	Robert Scholz	Graf Pepi Cobenzi, Edel- knabe der Kaiserin . . .	Kurt Goldberg
Der Gesandte in Grün . . .	Hubert Mertens	Hofrat Crusius . . .	Arthur Schetter
Oberhofmeister . . .	Max Wogritsch	Kleespitz, Kammerheizer . . .	Emil Wirth
Kurier . . .	Walter Krause	Dr. van Swieten, Leibarzt . . .	Carl Neumann
		Putzmamsell . . .	Mizzi Heber-Rosen
		Haindorfer, der Kammer- diener . . .	Paul Hermann
		Maruschka . . .	Marg. Hancke

Zweiter und dritter Akt

Die Kaiserin . . . Hermine Fröhlich-Förster  
Der Gemahl der Kaiserin . . . Adolf Jaeger  
Prinzessin Maria Anna . . . kl. Prothmann

Aufzüge und Gruppierungen usw. eingerichtet und einstudiert von Oberregisseur **Béla Duschak**

Die neuen Kostüme sind von der Firma Cahn und David, Königl. Hoflieferanten und in den Werkstätten des Stadttheaters angefertigt.

Hauptpausen werden durch das Fallen des eisernen Vorhanges angezeigt.

Kassenöffnung u. Einlaß 6 3/4 Uhr. Anfang 7 1/2 Uhr. Ende ungef. 10 3/4 Uhr

**PAUL BRÄESS, Düsseldorf** Kasernenstraße 27  
Telephon 543 und 8543  
Teppiche, Dekorationen, Polstermöbel, **Orientteppiche** Persönlicher Ein-  
kauf im Orient  
Gardinen, Möbel- u. Dekorationsstoffe

**Herz** *Stiefel*  
Zu dem moder- nen Kleid gehört ein neuzeitiger Stiefel. Größte Auswahl. Preiswerte Marken:  
**Herz, Bally, Ringia**  
Schuhhaus **Silbermann** Grabenstr.

**Meister-Schule für Gesang**  
Ernst v. Schuch und Giacomo Minkowski (Dresden)  
Vollständige Ausbildung für **Oper** und **Konzert** bis zur Öffentlichkeit-reife  
Ausschl. Lehrdiplom für Rheinland und Westfalen  
**Frau Marie Gallenkamp**  
Graf-Adolf-Straße 32/11 / Telephon Nr. 14 433  
Straßenbahnlinie 8 u. 9 ab Hauptbahnhof

Das **Institut Fischer**  
Bismarckstraße 68  
besitzt die größte Spezialität in Anfertigung nur feinerer naturgetreuer  
**:: Haararbeiten ::**

**Krügerol-Katarrh-Bonbons**  
sind und bleiben **die besten**

Reserviert.

Besuchen Sie **Schüler's Total-Ausverkauf**  
zu nochmals herabgesetzten Preisen. Graf Adolfstraße 83—87 (Hintergebäude)

**Konservatorium der Musik, Ehrenstraße 10 b**  
Leitung: Hofkonzertmeister **Julian Gumpert**  
— Aufnahmen täglich — Prospekte frei —  
Unterricht in allen Zweigen der Tonkunst für Erwachsene und Kinder. Gesonderte Klassen für Anfänger, Vorgesrittene und Berufsschüler.

Die **Hoefel-Brauerei**  
Akt.-Ges. in Düsseldorf

empfiehlt ihre la. hellen und dunklen Biere.  
Prämiert mit der preuß. Staatsmedaille.  
Flaschenbiere in Brauerei-Abfüllung.

**Mand-Flügel**  
sind tonschön.

**Mand-Pianos**  
sind preiswert.

Grünstraße



Ecke Königsallee 68

**Mand-Flügel**  
sind klangvoll.

**Mand-Pianos**  
sind unübertroffen.

**Preise der Plätze und der Billettsteuer**

Proseniumlogen . . . . .	Mk. 6.35	und 0.65	= 7.-
1. Rang Balkon die ersten 3 Reihen . . . . .	4.50	0.50	= 5.-
1. Rang Balkon die hinteren Reihen . . . . .	3.60	0.40	= 4.-
1. Rang Mittelloge die ersten 2 Reihen . . . . .	3.60	0.40	= 4.-
1. Rang Mittelloge die hinteren Reihen . . . . .	3.15	0.35	= 3.50
1. Rang Seitenloge d. erste Reihe (außer Loge 1, 2, 3, 4)	3.15	0.35	= 3.50
1. Rang Seitenloge 1—4 erste Reihe, 5—16 zweite Reihe	2.70	0.30	= 3.-
1. Rang Seitenloge 5—16 dritte Reihe	2.25	0.25	= 2.50
Parkettlogen 1. Reihe . . . . .	3.15	0.35	= 3.50
Parkettlogen 2. und 3. Reihe . . . . .	2.70	0.30	= 3.-
Parkett . . . . .	3.15	0.35	= 3.50
Stehparkett . . . . .	2.25	0.25	= 2.50
2. Rang Balkon 1. und 2. Reihe . . . . .	1.80	0.20	= 2.-
2. Rang Balkon 3. bis 5. Reihe . . . . .	1.35	0.15	= 1.50
2. Rang Seitenloge 1. Reihe . . . . .	1.35	0.15	= 1.50
2. Rang Seitenloge 2. und 3. Reihe . . . . .	1.10	0.15	= 1.25
2. Rang Proseniumloge . . . . .	1.10	0.15	= 1.25
Sitzparterre . . . . .	1.35	0.15	= 1.50
Stehparterre . . . . .	0.70	0.10	= 0.80
Galerie Sitzplatz . . . . .	0.45	0.05	= 0.05

*Textbücher sind an der Kasse und beiden Billetteuren zu haben.  
Umbesetzungen infolge von Erkrankungen behält sich die Direktion vor.  
Während der Hauptpausen wird der eiserne Vorhang heruntergelassen.*

**Ludw. Krieger Flügel, Pianinos, Harmoniums**

Klosterstr. 14a Gegr. 1875 Teilzahlung, Miete, Umtausch  
Mietanrechnung bei späterem Kauf laut schriftl. Vereinbarung

Gewissenhafte, sorgfältige Frauenbehandlung, Kräuterlitzbäder, Packungen; Güfte, Massage bei Rheuma, Gicht, Idias, Beinleiden, Bellgymnastik, Stärkungsmassagen, Entfettungskuren.

**Frau K. Walter**, ärztlich geprüfte Heilgehilfin Massageurin.

Adersstraße 881 — Nähe Hauptbahnhof.  
Bitte von Herren Ärzten aus erfr. Sanatorien des In- u. Auslandes sowie beste Empfehlungen stehen zu Diensten.

**J. H. Laag**

Hoffärberei u chemische Reinigungs Anstalt  
Fabrik: Kaiserswertherstr. 95. Annahmen in allen Stadtteilen

Die **Hoefel-**  
Akt.-Ges. in

llen und dunklen Biere.  
preuß. Staatsmedaille  
Brauerei-Abfüllung.

**Mand**  
sind tonsch

**nd-Pianos**  
d preiswert.

Grün

igsallee 68

**Mand**  
sind klang

**nd-Pianos**  
unübertroffen.

Proseniumlogen  
1. Rang Balkon  
1. Rang Balkon  
1. Rang Mittello  
1. Rang Mittello  
1. Rang Seitenlog  
1. Rang Seitenlog  
1. Rang Seitenlog  
Loge 5-16  
Parkettlogen 1.  
Parkettlogen 2.  
Parkett  
Stehparkett  
2. Rang Balkon  
2. Rang Balkon  
2. Rang Seitenlo  
2. Rang Seitenlo  
2. Rang Prosen  
Sitzparterre  
Stehparterre  
Galerie Sitzplatz

er  
und 0.65 = 7 -  
0.50 = 5.-  
0.40 = 4.-  
0.40 = 4.-  
0.35 = 3.50  
0.35 = 3.50  
0.30 = 3.-  
0.25 = 2.50  
0.35 = 3.50  
0.30 = 3.-  
0.35 = 3.50  
0.25 = 2.50  
0.20 = 2.-  
0.15 = 1.50  
0.15 = 1.50  
0.15 = 1.25  
0.15 = 1.25  
0.15 = 1.50  
0.10 = 0.80  
0.05 = 0.05

Textb  
Umbe  
Während

tu haben.  
Direktion vor.  
ntergelassen.

**Ludw. Krie**

Klosterstr. 14a Geg

**Harmoniums**

Umtausch  
laut schriftl. Vereinbarung

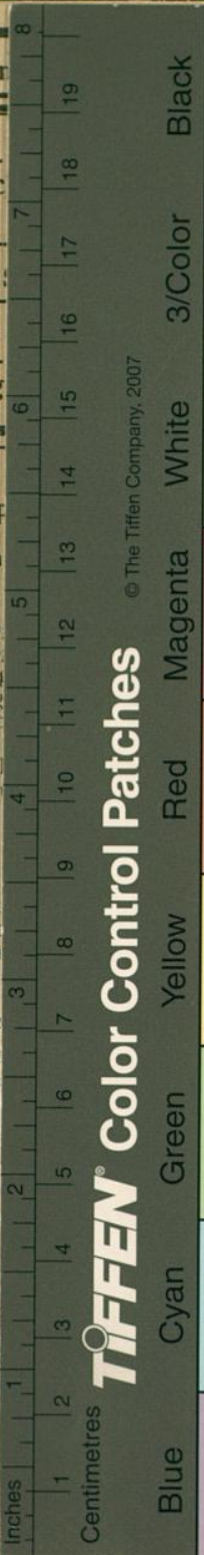
Gewissenhafte, sorgf  
Rheuma, Gicht,  
**Frau**

Hilfte von Herren Herzte

ngen; Güfte, Massage bei  
lagen, Entfettungskuren.  
n Malfeurin.  
auptbahnhof.  
plehungen stehen zu Diensten.

**J. H. Ladag**

Fabrik: Kaiserswertherstr. 95. Annahmen in allen Stadtteilen



**TIFFEN** Color Control Patches

© The Tiffen Company, 2007