

29. 4. 16.

Pianohaus H. Adam, Düsseldorf

Inh.: Fritz Lenz, Tel. 7897 nur Königsallee 100, am Apollotheater
Pianos · Flügel · Harmoniums
Phonola-Pianos · Phonola-Flügel
Kauf, Miete, Umtausch, Stimmungen, Reparaturen, Transporte



Musikalische Ausbildung

von den Anfangsgründen an in Gesang, Geige, Klavier. Künstlerisches Zusammenspiel, Kammermusik.

Helene u. Karin Lückert, staatlich geprüft, Kaiserstraße 191. Sprechzeit 4-5.

Riquetta
DIE KOSTLICHE
SPEISE-SCHOKOLADE

Fabrikanten:
Riquet & Co. A.-G., Leipzig-Gautzsch.

Spielplan
Sonntag, den 30. April., abends 7 $\frac{1}{2}$ Uhr
Abonnement 3
Die Kaiserin

Fabrikanten:
Riquet & Co. A.-G., Leipzig-Gautzsch.

Riquet
Flammul-Hakao
VOLL KRAFT

Dieterichs Flaschenbiere in täglich frischer Brauerei-Abfüllung

und zwar: *Dieterich's* erste Qualität hell
Dieterich's erste Qualität dunkel
Dieterich's Tafelbier

liefert bei Bestellung durch Postkarte oder Telefon 48 und 1949 **Brauerei Gebr. Dieterich A.-G. Düsseldorf**

Schaub'sche Buchhandlung Hindenburgwall 23, a. Kaiser-Wilhelm-Denkmal - Fernruf 12685 - Gegründet 1820 -

Sämtliche Texte für Oper und Schauspiel.

Stets vollständig auf Lager:
Für Feldpost: Die 1 Mark-Romane von Ullstein und S. Fischer, die Blauen Bücher, Inselbücherei Reclams Universalbibliothek, Wiesbadener Volksbücher usw.

Galerie Schaub, Kunsthandlung Verkauf alter Meisterwerke

W. Wiener Schürzen Konfektion
Ackerstr. 3 Elegante Mass-Anfertigung

Hotel Kaletsch Königsallee 66

Gebrüder **HARTOCH**
Flügelstr. • Markt • Bolkersstr.

Spaethe Pianos • Harmoniums
Erstklassige Fabrikate! Allerbilligste Preise!
Teilzahlungen — Gutschrift der Miete bei Ankauf
A. Demmer, Bismarckstr. 52/64 • Telefon 4762.

Mode-Haus Bertha Spahr
Hersteller vornehmer Damenbekleidung für Straße u. Gesellschaft
Düsseldorf
Sternstraße 72 • Telefon 10 223

An der Spitze
aller **Husten-Bonbons**
stehen
Krügerol-Katarrh-Bonbons
die infolge Zusatzes eines
mildwirkenden **Antisepti-**
cums eine hervorragende
Verbesserung bedeuten.
In Beuteln zu 15 u. 25 Pfg. wo
Reklame im Fenster.
! Niemals lose!

*Der Einfluss der Opernfabrikanten auf die Kultur wird im
Licht der Aufführung der Opern "Die Verschwörung des Fiesco zu Genua"
10 Minuten vor der Vorstellung bekannt gegeben.*

Herz Schuh
Zu dem moder- nen Kleid gehört
ein neuzeitiger Stiefel. Größe
Auswahl. Preiswerte Marken:
Herz, Bally, Ringia
Schuhhaus **Siibermann** Grabenstr.

Reserviert.

Reserviert.

Wilh. Arnold Nachf.
Carl Duschweiler
Kohlen, Koks, Briquets
Leopoldstr. 15 u. Herzogstr. 6. Fernr. 154

Sportgeräte
Turngeräte
Spielgeräte
für Haus und Garten
für Lehranstalten u. Vereine
Oswald Faber, Leipzig.

Abonnement 2 Samstag, den 29. April 1916: Abonnement 2

Die Verschwörung des Fiesco zu Genua

Republikanisches Trauerspiel in fünf Aufzügen von Schiller.
Spielleitung: Béla Duschak.

- | | |
|--|-------------------|
| Andreas Doria, Doge von Genua | Heinrich Gärtner |
| Gianettino Doria, Neffe des vorigen, Präsident | Robert Scholz |
| Fiesco, Graf von Lavagna, Haupt der Verschwörung | Ludwig Mayr |
| Verrina, verschworener Republikaner | Hans Werder |
| Bourgognino | Max Bing |
| Calcagno | Arthur Schetter |
| Sacco | Max Wogritsch |
| Lomellino, Gianettino's Vertrauter | O. F. Teuscher |
| Zenturione | Robert Weber |
| Zibo | Otto Busch |
| Asserato | Ernst Bedau |
| Romano, Maler | Kurt Goldberg |
| Muley Hassan, Mohr von Tunis | Paul Barleben |
| Deutscher der herzoglichen Leibwache | Emil Wirth |
| Erster | Jahn Hofknecht |
| Zweiter | Ernst Herz |
| Dritter | Paul Hermann |
| Leonore, Fiesco's Gemahlin | Selma Wuttke |
| Julia, Gräfin, Witwe Imperiali, Dorias Schwester | Gianna Hawelka |
| Bertha, Verrinas Tochter | Marta Kren |
| Rosa | Erna Flock |
| Afabella | Mizzi Heber-Rosen |
| Schildwache | Hugo Stamborg |

Schauplatz: Genua. Zeit: 1547.
Hauptpausen werden durch das Fallen des eisernen Vorhanges angezeigt.

Kassenöffnung u. Einlaß 6³/₄ Uhr Anfang 7¹/₂ Uhr Ende ungef. 10³/₄ Uhr

PAUL & BRÄESS, Düsseldorf Kasernenstraße 27
Telephon 543 und 8543
Teppiche, Dekorationen, Polstermöbel
Gardinen, Möbel- u. Dekorationsstoffe
Orientteppiche | Persönlicher Ein-
kauf im Orient

Meister-Schule für Gesang
Ernst v. Schuch und Giacomo Minkowski (Dresden)
Vollständige Ausbildung für **Oper** und
Konzert bis zur Öffentlichkeit-reife
Ausschl. Lehrdiplom für Rheinland und Westfalen
Frau Marie Gallenkamp
Graf-Adolf-Straße 32 II / Telefon Nr. 14 433
Straßenbahnlinie 8 u. 9 ab Hauptbahnhof

Schönheits-Pflege
in höchster Vollendung.
Hautspannung
gegen Falten und Runzeln.
Institut Fischer
Bismarckstraße 68.

Krügerol-Katarrh-Bonbons
sind und bleiben **die besten**

Besuchen Sie
Schüler's Total-Ausverkauf
zu nochmals herabgesetzten Preisen. Graf Adolffstraße 83-87 (Hintergebäude)

Konservatorium der Musik, Ehrenstraße 10 h
Leitung: Hofkonzertmeister **Julian Gumpert**
— Aufnahmen täglich — Prospekte frei —
Unterricht in allen Zweigen der Tonkunst für
Erwachsene und Kinder. Gesonderte Klassen für
Anfänger, Vorgeschr. und Berufsschüler.

Die **Hoefel-Brauerei**
Akt.-Ges. in Düsseldorf

empfiehlt ihre la. hellen und dunklen Biere.
Prämiert mit der preuß. Staatsmedaille.
Flaschenbiere in Brauerei-Abfüllung.

Mand-Flügel
sind tonschön.

Mand-Pianos
sind preiswert.

Grünstraße



Ecke Königsallee 68

Mand-Flügel
sind klangvoll.

Mand-Pianos
sind unübertroffen.

Preise der Plätze und der Billettsteuer

Proszeniumlogen	4 45	und	0 55	=	5.—
1. Rang Balkon die ersten 3 Reihen	3 60	.	0 40	=	4.—
1. Rang Balkon die hinteren Reihen	2 70	.	0 30	=	3.—
1. Rang Mittelloge die ersten 2 Reihen	2 70	.	0 30	=	3.—
1. Rang Mittelloge die hinteren Reihen	2 25	.	0 25	=	2 50
1. Rang Seitenloge d. erste Reihe (außer Loge 1, 2, 3, 4)	2 70	.	0 30	=	3.—
1. Rang Seitenloge 1—4 erste Reihe, 5—16 zweite Reihe	2 25	.	0 25	=	2 50
1. Rang Seitenloge 1—4 zweite und dritte Reihe, Loge 5—16 dritte Reihe	1 80	.	0 20	=	2.—
Parkettlogen 1. Reihe	2 25	.	0 25	=	2 50
Parkettlogen 2. und 3. Reihe	1 80	.	0 20	=	2.—
Parkett	2 25	.	0 25	=	2 50
Stehparkett	1 35	.	0 15	=	1 50
2. Rang Balkon 1. und 2. Reihe	1 35	.	0 15	=	1 50
2. Rang Balkon 3. bis 5. Reihe	1 10	.	0 15	=	1 25
2. Rang Seitenloge 1. Reihe	0 90	.	0 10	=	1.—
2. Rang Seitenloge 2. und 3. Reihe	0 90	.	0 10	=	1.—
2. Rang Proszeniumloge	0 90	.	0 10	=	1.—
Sitzparterre	0 90	.	0 10	=	1.—
Stehparterre	0 70	.	0 10	=	0 80
Galerie Sitzplatz	0 45	.	0 05	=	0 50

*Textbücher sind an der Kasse und beiden Billetteuren zu haben.
Umbesetzungen infolge von Erkrankungen behält sich die Direktion vor.
Während der Hauptpausen wird der eiserne Vorhang heruntergelassen.*

Ludw. Krieger Flügel, Pianinos, Harmoniums

Klosterstr. 14a Gegr. 1875 Teilzahlung, Miete, Umtausch
Mietanrechnung bei späterem Kauf laut schriftl. Vereinbarung

Gewissenhafte, sorgfältige Frauenbehandlung, Kräuterigebäder, Packungen, Güsse, Massage bei Rheuma, Gicht, Ictias, Beinleiden, Bellgymnastik, Stärkungsmassagen, Entfettungskuren.

Frau K. Walter, ärztlich geprüfte Heilgehilfin Masseurin.

Hädersstraße 88 I — Nähe Hauptbahnhof.
Hilfte von Herren Ärzten aus erlikl. Sanatorien des In- u. Auslandes sowie beste Empfehlungen stehen zu Diensten.

J. H. Laag

Hörfärberei u. chemische Reinigungs-Anstalt

Fabrik: Kaiserswertherstr. 95. Annahmen in allen Stadtteilen

Die **Hoefel-**
Akt.-Ges. in

Mand-
sind tonsch

Grüne

Mand-
sind klangv

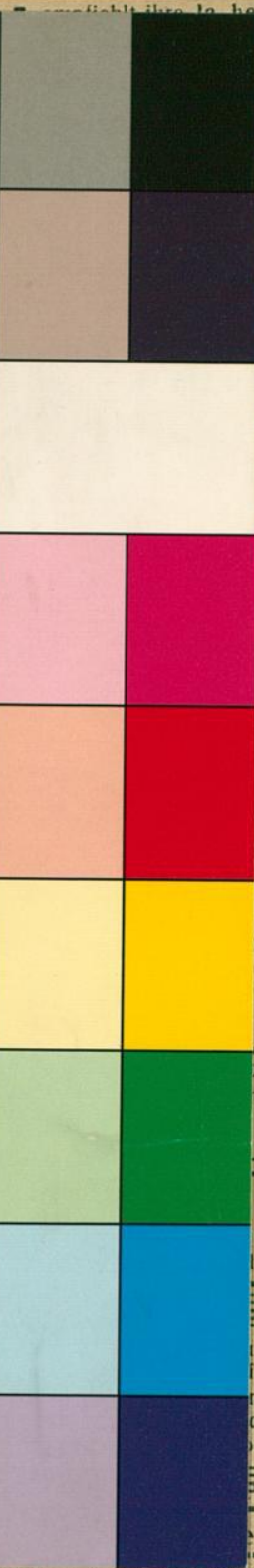
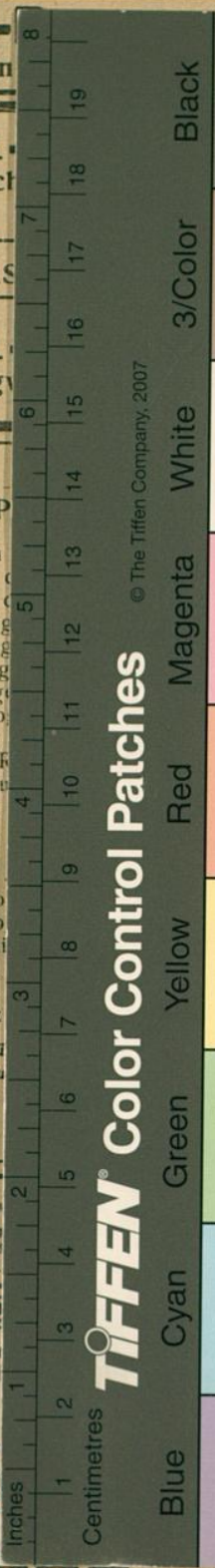
Proszeniumlogen
1. Rang Balkon
1. Rang Balkon
1. Rang Mittellog
1. Rang Mittellog
1. Rang Seitenlog
1. Rang Seitenlog
1. Rang Seitenlog
Loge 5-16
Parkettlogen 1. F
Parkettlogen 2. F
Parkett
Stehparkett
2. Rang Balkon
2. Rang Balkon
2. Rang Seitenlo
2. Rang Seitenlo
2. Rang Proszeni
Sitzparterre
Stehparterre
Galerie Sitzplatz

Textbü
Umbesetz
Während

Ludw. Krie
Klosterstr. 14a Gegr.

Gewissenhafte, sorgf
Rheuma, Gicht,
Frau
Hilfte von Herren Herzer

J. H. L



...nlich) ihre le hellen und dunklen Biere.
preuß. Staatsmedaille.
Brauerei-Abfüllung.

nd-Pianos
preiswert.

gallee 68

nd-Pianos
nübertraffen.

er
und 0,55 = 5.-
0,40 = 4.-
0,30 = 3.-
0,30 = 3.-
0,25 = 2,50
0,30 = 3.-
0,25 = 2,50
0,20 = 2.-
0,25 = 2,50
0,20 = 2.-
0,25 = 2,50
0,15 = 1,50
0,15 = 1,50
0,15 = 1,25
0,10 = 1.-
0,10 = 1.-
0,10 = 1.-
0,10 = 1.-
0,10 = 0,80
0,05 = 0,50

n haben.
Direktion vor.
ntergelassen.

Harmoniums
Umtausch
laut schriftl. Vereinbarung

gen, Güte, Massage bei
lagen, Entfettungskuren.
n Masseurin.
auptbahnhof.
stellungen stehen zu Diensten.

Reinigungs Anstalt
Annahmen in allen Stadtteilen

Fabrik: Kaiserswertherstr. 95.