

20.4.11

## Pianohaus H. Adam, Düsseldorf

Inh.: Fritz Lenz, Tel. 7897, nur Königsallee 100, am Apollotheater  
Pianos · Flügel · Harmoniums  
Phonola-Pianos · Phonola-Flügel  
Kauf, Miete, Umtausch, Stimmungen, Reparaturen, Transporte

## Musikalische Ausbildung

Helene u. Karin Lückner, staatlich geprüft, Kaiserstraße 19<sup>1</sup>. Sprechzeit 4–5.

von den Anfangsgründen an in Gesang, Geige, Klavier. Künstlerisches Zusammenspiel, Kammermusik.

DIE KOSTLICHE  
SPEISE-SCHOKOLADE

# Riquetta

Fabrikanten:  
Riquet & Co. A.-G., Leipzig-Gautzsch.

### Spielplan

- Freitag, den 21. April., (Karfreitag)  
**Geschlossen**
- Samstag, den 22. April., abends 7 $\frac{1}{2}$  Uhr  
Abonnement **5**  
**Der Widerspenstigen  
Zähmung** (Schauspiel)
- Ostersonntag, den 23. April., abends 7 Uhr  
Ausser Abonnement  
**Carmen**
- Ostermontag, den 24. April., abends 7 Uhr  
Ausser Abonnement  
**Die Kaiserin**
- Dienstag, den 25. April., abends 7 $\frac{1}{2}$  Uhr  
Abonnement **6**  
**Der Gatte des Fräuleins**
- Mittwoch, den 26. April., abends 7 Uhr  
Abonnement **7**  
**Lohegrün**

Fabrikanten:  
Riquet & Co. A.-G., Leipzig-Gautzsch.

Riquet  
Hammur-Hakao  
VOLL KRAFT

## Dieterichs Flaschenbiere

in täglich frischer Brauerei-Abfüllung

und zwar: *Dieterich's* erste Qualität hell  
*Dieterich's* erste Qualität dunkel  
*Dieterich's* Tatabier

liefert bei Bestellung durch Postkarte oder Telefon 48 und 1949

Brauerei Gebr. Dieterich A.-G. Düsseldorf

## Schaub'sche Buchhandlung

Hindenburgwall 25, a. Kaiser-Wilhelm-Denkmal  
~ Fernruf 12685 ~ Gegründet 1820 ~

Sämtliche Texte für Oper und Schauspiel.

Stets vollständig auf Lager:

Für Feldpost: Die 1 Mark-Romane von Ullstein und S. Fischer, die Blauen Bücher, Inselbücherei Reclams Universalbibliothek, Wiesbadener Volksbücher usw.

Galerie Schaub, Kunsthandlung Verkauf alter Meisterwerke

**A. Wienen Schürzen** Konfektion  
Ackerstr. 3 Elegante Mass-Anfertigung

**Hotel Kaletsch** Königsallee 66

Gebrüder **HARTOCH**  
Flügelstr. • Markt • Bolkerstr.



**Pianos • Harmoniums**

Erstklassige Fabrikate! Allerbilligste Preise!  
Teilzahlungen — Gutschrift der Miete bei Ankauf  
A. Demmer, Bismarckstr. 62/64 • Telefon 4762.

**Mode-Haus Bertha Spahr**  
Atelier vornehmer Damenbekleidung für Straße u. Gesellschaft  
**Düsseldorf**  
Sternstraße 72 • Telefon 10 224

**An der Spitze**

aller **Husten-Bonbons** stehen

**Krügerol-Katarrh-Bonbons**

die infolge Zusatzes eines mildwirkenden **Antisepticum** eine hervorragende **Verbesserung** bedeuten.

In Beuteln zu 15 u. 25 Pfg. wo Reklame im Fenster.

**! Niemals lose!**

**Wilh. Arnold Nachf.**

Carl Dudweiler

**Kohlen, Koks, Briketts**

Isopoldstr. 15 u. Herzogstr. 6. Fernspr. 154

**Sportgeräte**

**Turngeräte**

**Spielgeräte**

für Haus und Garten  
für Lehranstalten u. Vereine

Oswald Faber, Leipzig.

*Der Einfluss der Opernfabrikanten von Fallinzen wird im  
Linn- in Düsseldorf durch Röntz Lyndubinsky all 33  
10 Minuten vor der ersten Vorstellung zu sehen.*

Abonnement 3 (statt 5)

Abonnement 3 (statt 5)

Donnerstag, den 20. April 1916, abends 7 Uhr:

Zum 300. Todestage Shakespeares:

**Romeo und Julia**

Trauerspiel in 5 Aufzügen von W. Shakespeare. — Spielleitung: Bela Duschak.

Esealus, Prinz von Verona  
Graf Paris, Verwandter des Prinzen  
Montague } Häupter zweier Häuser welche in Zwist  
Capulet } miteinander sind  
Romeo, Montagues Sohn  
Mercutio, Verwandter des Prinzen und Romeos Freund  
Benvolio, Montagues Neffe und Romeos Freund  
Tybalt, Neffe der Gräfin Capulet  
Bruder Lorenzo, ein Franziskaner  
Balthasar Romeos Diener  
Gregorio } Bediente Capulets  
Simsen }  
Abraham, Bedienter Montagues  
Peter  
Ein Page des Paris  
Ein Apotheker  
Ein Wächter  
Gräfin Capulet  
Julia, Capulets Tochter  
Julians Amme

Robert Scholz  
Arthur Sebetter  
Max Wogritsch  
Heinrich Gärtner  
Kurt Goldberg  
Ludwig Mayr  
Otto Basch  
Paul Barleben  
Haas Werder  
Mizzi Heber-Rosen  
Ernst Bedau  
Emil Wirth  
Paul Hermann  
Peter  
Ernst Herz  
Erna Floek  
Robert Weberg  
Paul Hermann  
Ida Ravenau  
Selma Wuitke  
Else Kittner

Die Szene ist in den grössten Teil des Stückes hindurch in Verona, zu Anfang des 5. Aufzuges in Mantua.

Hauptpausen werden durch das Fallen des eisernen Vorhanges angezeigt.  
Umbesetzungen infolge von Erkrankungen vorbehalten.

Kassenöffnung u. Einlaß 6 1/4 Uhr. Anfang 7 Uhr. Ende nach 10 Uhr

**PAUL BRÄESS, Düsseldorf** Kasernenstraße 27  
Telephon 543 und 8543  
Teppiche, Dekorationen, Polstermöbel  
Sardinien, Möbel u. Dekorationsstoffe  
**Orientteppiche** Persönlicher Einkauf im Orient

**Herz und Angulus Stiefel**  
„Die Frühlingsneuheiten sind in großer Auswahl eingetroffen“  
Schuhhaus **Silbermann** Grabenstr.

**Meister-Schule für Gesang**  
Ernst v. Schuch und Giacomo Minkowski (Dresden)  
Vollständige Ausbildung für **Oper** und **Konzert** bis zur Öffentlichkeitsreife  
Ausschl. Lehrdiplom für Rheinland und Westfalen  
**Frau Marie Gallenkamp**  
Graf-Adolf-Straße 32 II / Telephon Nr. 14 433  
Straßenbahnlinie 8 u. 9 ab Hauptbahnhof

**Schönheits-Pflege**  
in höchster Vollendung.  
**Hautspannung**  
gegen Falten und Runzeln.  
**Institut Fischer**  
Bismarckstraße 68.

**Krügerol-Katarrh-Bonbons**  
sind und bleiben **die besten**

**Schülers Total-Ausverkauf**, welcher wegen vollständiger Geschäftsauflösung stattfindet, bietet eine glänzende Gelegenheit, zu erwerben. **Graf-Adolf-Straße 83-87, Hintergebäude**  
**stunend billigen Preisen**

**Konservatorium der Musik, Ehrenstraße 10 b**  
Leitung: Hofkonzertmeister **Julian Gumpert**  
— Aufnahmen täglich — Prospekte frei —  
Unterricht in allen Zweigen der Tonkunst für Erwachsene und Kinder. Gesonderte Klassen für Anfänger, Vorgeschriftene und Berufsschüler.

Die **Hoefel-Brauerei**  
Akt.-Ges. in Düsseldorf

empfehlen ihre Ia. hellen und dunklen Biere.  
Prämiiert mit der preuß. Staatsmedaille  
Flaschenbiere in Brauerei-Abfüllung.

**Mand-Flügel**  
sind tonschön.

**Mand-Pianos**  
sind preiswert.

Grünstraße



Ecke Königsallee 68

**Mand-Flügel**  
sind klangvoll.

**Mand-Pianos**  
sind unübertroffen.

**Preise der Plätze und der Billettsteuer**

Proszoniumlogen . . . . .	Mk. 4 45	und	0 55	=	5.—
1. Rang Balkon die ersten 3 Reihen . . . . .	3.60	.	0.40	=	4.—
1. Rang Balkon die hinteren Reihen . . . . .	2.70	.	0.30	=	3.—
1. Rang Mittelloge die ersten 2 Reihen . . . . .	2.70	.	0.30	=	3.—
1. Rang Mittelloge die hinteren Reihen . . . . .	2.25	.	0.25	=	2.50
1. Rang Seitenloge d. erste Reihe (außer Loge 1, 2, 3, 4) . . . . .	2.70	.	0.30	=	3.—
1. Rang Seitenloge 1—4 erste Reihe, 5—16 zweite Reihe . . . . .	2.25	.	0.25	=	2.50
1. Rang Seitenloge 1—4 zweite und dritte Reihe, Loge 5—16 dritte Reihe . . . . .	1.80	.	0.20	=	2.—
Parkettlogen 1. Reihe . . . . .	2.25	.	0.25	=	2.50
Parkettlogen 2. und 3. Reihe . . . . .	1.80	.	0.20	=	2.—
Parkett . . . . .	2.25	.	0.25	=	2.50
Stehparkett . . . . .	1.35	.	0.15	=	1.50
2. Rang Balkon 1. und 2. Reihe . . . . .	1.35	.	0.15	=	1.50
2. Rang Balkon 3. bis 5. Reihe . . . . .	1.10	.	0.15	=	1.25
2. Rang Seitenloge 1. Reihe . . . . .	0.90	.	0.10	=	1.—
2. Rang Seitenloge 2. und 3. Reihe . . . . .	0.90	.	0.10	=	1.—
2. Rang Proszoniumloge . . . . .	0.90	.	0.10	=	1.—
Sitzparterre . . . . .	0.90	.	0.10	=	1.—
Stehparterre . . . . .	0.70	.	0.10	=	0.80
Galerie Sitzplatz . . . . .	0.45	.	0.05	=	0.50

*Textbücher sind an der Kasse und beiden Billetteuren zu haben.  
Umbesetzungen infolge von Erkrankungen behält sich die Direktion vor.  
Während der Hauptpausen wird der eiserne Vorhang heruntergelassen.*

**Ludw. Krieger Flügel, Pianinos, Harmoniums**

Klosterstr. 14a Gegr. 1875 Teilzahlung, Miete, Umtausch  
Mietanrechnung bei späterem Kauf laut schriftl. Vereinbarung

Gewissenhafte, sorgfältige Frauenbehandlung, Kräuterflüßbäder, Packungen, Güfte, Massage bei Rheuma, Gicht, Ictias, Beinleiden, Belgymnastik, Stärkungsmassagen, Entfettungskuren.

**Frau K. Walter**, ärztlich geprüfte Heilgehilfin Masseurin.

Hilfte von Herren Ärzten aus erfl. Sanatorien des In- u. Auslandes sowie beste Empfehlungen stehen zu Diensten.

**J. H. Laag**

Hoffärbererei u. chemische Reinigungs Anstalt  
Fabrik: Kaiserswertherstr. 95. Annahmen in allen Stadtteilen

Die **Hoefel**  
Akt.-Ges.

**Mand**  
sind tons

Grün

**Mand**  
sind klan

- Proseniumloge  
1. Rang Balkon  
1. Rang Balkon  
1. Rang Mittel  
1. Rang Mittel  
1. Rang Seiten  
1. Rang Seiten  
1. Rang Seiten  
Loge 5-10  
Parkettlogen 1.  
Parkettlogen 2.  
Parkett  
Stehparkett  
2. Rang Balkon  
2. Rang Balkon  
2. Rang Seiten  
2. Rang Seiten  
2. Rang Prose  
Sitzparterre  
Stehparterre  
Galerie Sitzpla

Text  
Umbeset  
Währen

**Ludw. Krie**  
Klosterstr. 14a Geg

Gewissenhafte, ion  
Rheuma, Stät  
**Frau**  
Affette von]Herren Herz

**J. H. L**

ellen und dunklen Biere.  
preuß. Staatsmedaille  
n Brauerei-Abfüllung.

**nd-Pianos**  
nd preiswert.

nigsallee 68

**nd-Pianos**  
unübertroffen.

eter

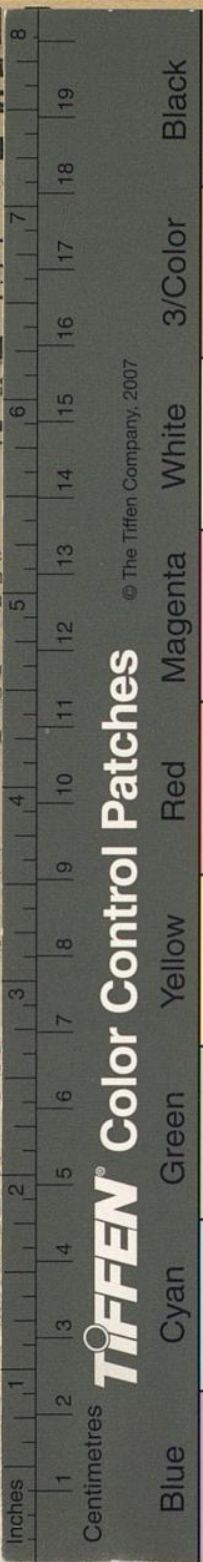
5 und	0.55	= 5.-
60	0.40	= 4.-
70	0.30	= 3.-
80	0.30	= 3.-
95	0.25	= 2.50
100	0.30	= 3.-
105	0.25	= 2.50
110	0.20	= 2.-
125	0.25	= 2.50
130	0.20	= 2.-
140	0.25	= 2.50
155	0.15	= 1.50
165	0.15	= 1.50
170	0.15	= 1.25
180	0.10	= 1.-
190	0.10	= 1.-
200	0.10	= 1.-
210	0.10	= 1.-
220	0.10	= 0.80
245	0.05	= 0.50

zu haben,  
Direktion vor.  
untergelassen.

**Harmoniums**  
Umtausch  
laut schriftl. Vereinbarung

ungen, Güfte, Massage bei  
affigen, Entfettungskuren.  
in Maffeurin.  
Hauptbahnhof.  
mpfehlungen stehen zu Diensten.

Reinigungs Anstalt  
Fabrik: Kaiserswertherstr. 95. Annahmen in allen Stadtteilen



**TIFFEN** Color Control Patches  
© The Tiffen Company, 2007