

14. 4. 16.

# Pianohaus H. Adam, Düsseldorf

Inh.: Fritz Lenz, Tel. 7897 nur Königsallee 100, am Apollotheater  
Pianos · Flügel · Harmoniums  
Phonola-Pianos · Phonola-Flügel  
Kauf, Miete, Umtausch, Stimmungen, Reparaturen, Transporte

## Musikalische Ausbildung

von den Anfangsgründen an in Gesang, Geige, Klavier, Künstlerisches Zusammenspiel, Kammermusik.  
Helene u. Karl Lücker, staatlich geprüft, Kaiserstraße 19<sup>I</sup>. Sprechzeit 4-5.

**Riquetta**  
DIE KOSTLICHE  
SPEISE-SCHOKOLADE

Fabrikanten:  
Riquet & Co. A.-G., Leipzig-Gautzsch.

### Spielplan

Samstag, den 15. April., abends 7<sup>1/2</sup> Uhr  
Abonnement 1  
Zum ersten Male:  
**Tante Plönchen**

Fabrikanten:  
Riquet & Co. A.-G., Leipzig-Gautzsch.

**Riquet**  
**Blammul-Hakao**  
VOLL KRAFT

## Dieterichs Flaschenbiere in täglich frischer Brauerei-Abfüllung

und zwar: *Dieterich's* erste Qualität hell  
*Dieterich's* erste Qualität dunkel  
*Dieterich's* Tafelbier

Bestellt bei Bestellung durch Postkarte oder Telefon 48 und 1949

**Brauerei Gebr. Dieterich A.-G. Düsseldorf**

**Schaub'sche Buchhandlung** Hindenburgwall 23, a. Kaiser-Wilhelm-Denkmal  
- Fernruf 12685 - Gegründet 1820 -  
Sämtliche Texte für Oper und Schauspiel.

Stets vollständig auf Lager:  
Für Feldpost: Die 1 Mark-Romane von Ullstein und S. Fischer, die Blauen Bücher, Inselbücherei  
Reclams Universalbibliothek, Wiesbadener Volksbücher usw.

**Galerie Schaub, Kunsthandlung Verkauf alter Meisterwerke**

**A. Wiener Schürzen** Konfektion  
Ackerstr. 3 Elegante Mass-Anfertigung

**Hotel Kaletsch** Königsallee 66

Gebrüder  
**HARTOCH**  
Flingerstr. • Markt • Bolkerstr.



**Pianos • Harmoniums**  
Erstklassige Fabrikate! Allerbilligste Preise!  
Teilzahlungen — Gutschrift der Miete bei Ankauf  
A. Demmer, Bismarckstr. 62/64 • Telefon 4762.

**Mode-Haus Bertha Spahr**  
Atelier vornehmer Damenbekleidung für Straße u. Gesellschaft  
Düsseldorf  
Sternstraße 72 • Telefon 10 227

**An der Spitze**

aller **Husten-Bonbons** stehen

**Krügerol-Katarrh-Bonbons**

die infolge Zusatzes eines mildwirkenden **Antisepticum** eine hervorragende **Verbesserung** bedeuten.

In Beuteln zu 15 u. 25 Pfg. wo Reklame im Fenster.

**!Niemals lose!**

**Wilh. Arnold Nachf.**

Carl Dudweiler

**Kohlen, Koks, Briquets**

Leopoldstr. 15 u. Herzogstr. 6. Fernspr. 154

**Sportgeräte**

**Turngeräte**

**Spielgeräte**

für Haus und Garten  
für Lehranstalten u. Vereine

Oswald Faber, Leipzig.

*Der Einfluss der Otonischen Kristallisation wird im  
Licht der Auffassung über die Kristallisation von  
10 Minuten vor der Otonischen Kristallisation betrachtet.*

**Ausser** Abonnement **Ausser** Abonnement

Freitag, den 14. April 1916:

**Die Kaiserin**

Operette in 3 Akten von Julius Brammer und Alfred Grünwald.

Musik von Leo Fall.

Musikalische Leitung: Richard Tanner.

Spielleitung: Béla Duschak

Erster Akt.

Die Prinzessin . . . Hermine Fröhlich-Förster  
Der Großherzog Franz . . . Adolf Jaeger  
Graf Kaunitz . . . Béla Duschak  
Gräfin Fuchs . . . Else Kittner  
Der Gesandte in Gelb . . . Ernst Bedau  
Der Gesandte in Rot . . . Robert Scholz  
Der Gesandte in Grün . . . Hubert Mertens  
Oberhofmeister . . . Max Wogritsch  
Kurier . . . Walter Krause

Prinzessin Maria Christina kl. Agethen  
Der Kanzler . . . Béla Duschak  
Prinzessin Adelgunde,  
geannt Bichette . . . Hermine Hoffmann  
Oberhofmeister . . . Max Wogritsch  
Gräfin Fuchs . . . Else Kittner  
Graf Pepi Cobenzi, Edel-  
knabe der Kaiserin . . . Kurt Goldberg  
Hofrat Crusius . . . Arthur Schetter  
Kleespitz, Kammerheizer . . . Emil Wirtz  
Dr. van Swieten, Leibarzt . . . Carl Neumann  
Putzmamsell . . . Mizzi Heber-Rosen  
Haindorfer, der Kammer-  
diener . . . Paul Hermann  
Maruschka . . . Marg. Hancke

Zweiter und dritter Akt

Die Kaiserin . . . Hermine Fröhlich-Förster  
Der Gemahl der Kaiserin . . . Adolf Jaeger  
Prinzessin Maria Anna . . . kl. Prothmann

Aufzüge und Gruppierungen usw. eingerichtet und einstudiert von Oberregisseur Béla Duschak

Die neuen Kostüme sind von der Firma Cahn und David, Königl. Hoflieferanten und in den Werkstätten des Stadtheaters angefertigt.

Hauptpausen werden durch das Fallen des eisernen Vorhanges angezeigt.

Kassenöffnung u. Einlaß 6<sup>3</sup>/<sub>4</sub> Uhr. Anfang 7<sup>1</sup>/<sub>2</sub> Uhr. Ende unget. 11 Uhr

**PAUL BRÄESS, Düsseldorf** Kasernenstraße 27  
Telephon 543 und 8543  
Teppiche, Dekorationen, Polstermöbel, Orientteppiche | Persönlicher Einkauf im Orient  
Gardinen, Möbel- u. Dekorationsstoffe

**Herz und Angulus Stiefel**  
„Die Frühlingseuheiten sind in großer Auswahl eingetroffen!“  
Schuhhaus **Silbermann** Grabenstr.

**Meister-Schule für Gesang**

Ernst v. Schuch und Giacomo Minkowski (Dresden)

Vollständige Ausbildung für **Oper** und **Konzert** bis zur Öffentlichkeitsreife

Ausschl. Lehrtiplom für Rheinland und Westfalen  
**Frau Marie Gallenkamp**

Graf-Adolf-Straße 3211 / Telephon Nr. 14 433  
Straßenbahnlinie 8 u. 9 ab Hauptbahnhof

**Schönheits-Pflege**

in höchster Vollendung.

**Hautspannung**

gegen Falten und Runzeln.

**Institut Fischer**

Bismarckstraße 68.

**Krügerol-Katarrh-Bonbons**  
sind und bleiben **die besten**

**Schülers Total-Ausverkauf**, welcher wegen vollständiger Geschäftsauflösung stattfindet, bietet eine glänzende Gelegenheit, zu erwerben. **Grat-Adolf-Straße 83-87, Hintergebäude**  
**stunend billigen Preisen**

**Konservatorium der Musik, Ehrenstraße 10 b**  
Leitung: Horkonzertmeister **Julian Gumpert**  
— Aufnahmen täglich — Prospekte frei —

Unterricht in allen Zweigen der Tonkunst für Erwachsene und Kinder, Gesondert: Klassen für Anfänger, Vorgeschr. und Berufsschüler.

Die **Hoefel-Brauerei**  
Akt.-Ges. in Düsseldorf

empfiehlt ihre la. hellen und dunklen Biere.  
Prämiert mit der preuß. Staatsmedaille,  
Flaschenbiere in Brauerei-Abfüllung.

**Mand-Flügel**  
sind tonschön.

**Mand-Pianos**  
sind preiswert.

Grünstraße

**Mand**

Ecke Königsallee 68

**Mand-Flügel**  
sind klangvoll.

**Mand-Pianos**  
sind unübertroffen.

Preise der Plätze und der Billettsteuer

Proszeniumlogen . . . . .	Mk. 6.35	und 0.65	= 7 -
1. Rang Balkon die ersten 3 Reihen . . . . .	4.50	0.50	= 5.-
1. Rang Balkon die hinteren Reihen . . . . .	3.60	0.40	= 4.-
1. Rang Mittelloge die ersten 2 Reihen . . . . .	3.60	0.40	= 4.-
1. Rang Mittelloge die hinteren Reihen . . . . .	3.15	0.35	= 3.50
1. Rang Seitenloge d. erste Reihe (außer Loge 1, 2, 3, 4) . . . . .	3.15	0.35	= 3.50
1. Rang Seitenloge 1—4 erste Reihe, 5—16 zweite Reihe . . . . .	2.70	0.30	= 3.-
1. Rang Seitenloge 1—4 zweite und dritte Reihe . . . . .			
Loge 5—16 dritte Reihe . . . . .	2.25	0.25	= 2.50
Parkettlogen 1. Reihe . . . . .	3.15	0.35	= 3.50
Parkettlogen 2. und 3. Reihe . . . . .	2.70	0.30	= 3.-
Parkett . . . . .	3.15	0.35	= 3.50
Stehparkett . . . . .	2.25	0.25	= 2.50
2. Rang Balkon 1. und 2. Reihe . . . . .	1.80	0.20	= 2.-
2. Rang Balkon 3. bis 5. Reihe . . . . .	1.35	0.15	= 1.50
2. Rang Seitenloge 1. Reihe . . . . .	1.35	0.15	= 1.50
2. Rang Seitenloge 2. und 3. Reihe . . . . .	1.10	0.15	= 1.25
2. Rang Proszeniumloge . . . . .	1.10	0.15	= 1.25
Sitzparterre . . . . .	1.35	0.15	= 1.50
Stehparterre . . . . .	0.70	0.10	= 0.80
Galerie Sitzplatz . . . . .	0.45	0.05	= 0.50

Textbücher sind an der Kasse und beiden Billettteuren zu haben.  
Umbesetzungen infolge von Erkrankungen behält sich die Direktion vor.  
Während der Hauptpausen wird der eiserne Vorhang heruntergelassen.

**Ludw. Krieger Flügel, Pianinos, Harmoniums**

Klosterstr. 14a Gegr. 1875 Teilzahlung, Miete, Umtausch  
Mietanrechnung bei späterem Kauf laut schriftl. Vereinbarung

Gewissenhafte, sorgfältige Frauenbehandlung, Kräuterteebäder, Packungen, Güte, Massage bei  
Rheuma, Gicht, Ictus, Beinleiden, Selbstgymnastik, Stärkungsmassagen, Entfettungskuren.

**Frau K. Walter**, ärztlich geprüfte Heilgehilfin Masseurin.

Hilfteile von Herren Herzen aus eriktl. Sanatorien des In- u. Auslandes sowie beste Empfehlungen stehen zu Diensten.

**J. H. Laag**

Hoffärbererei u. chemische Reinigungs-Anstalt  
Fabrik: Kaiserswertherstr. 95. Annahmen in allen Stadtteilen.

Die **Hoefe**  
Akt.-Ges.

**Mano**  
sind ton

Grü

**Mano**  
sind kla

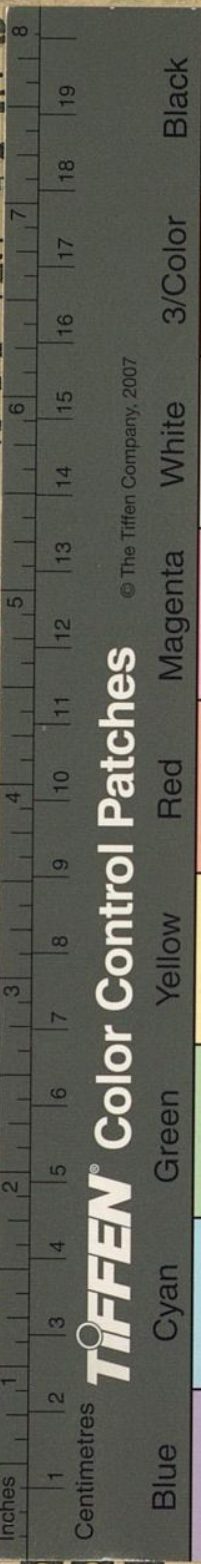
- Proseniumlo  
1. Rang Balk  
1. Rang Balk  
1. Rang Mitt  
1. Rang Mitt  
1. Rang Seite  
1. Rang Seite  
1. Rang Seit  
Loge 5  
Parkettlogen  
Parkettlogen  
Parkett  
Stehparkett  
2. Rang Balk  
2. Rang Balk  
2. Rang Seit  
2. Rang Seit  
2. Rang Pros  
Sitzparterre  
Stehparterre  
Galerie Sitzp

T  
Umbe  
Währ

**Ludw. Kr**  
Klosterstr. 14a

Gewissenhafte,  
Rheuma, Et  
FTC  
Hilfte von Herren B

**J. H. Laag**



© The Tiffen Company, 2007

**TIFFEN** Color Control Patches



sticht ihre to hellen und dunklen Biere.  
der preuß. Staatsmedaille.  
in Brauerei-Abfüllung.

**and-Pianos**  
sind preiswert.

Königsallee 68

**and-Pianos**  
d unübertroffen.

steuer

6.35	und	0.65	=	7.00
4.50	.	0.50	=	5.00
3.60	.	0.40	=	4.00
3.60	.	0.40	=	4.00
3.15	.	0.35	=	3.50
3.15	.	0.35	=	3.50
2.70	.	0.30	=	3.00
2.25	.	0.25	=	2.50
3.15	.	0.35	=	3.50
2.70	.	0.30	=	3.00
3.15	.	0.35	=	3.50
2.25	.	0.25	=	2.50
1.80	.	0.20	=	2.00
1.35	.	0.15	=	1.50
1.35	.	0.15	=	1.50
1.10	.	0.15	=	1.25
1.10	.	0.15	=	1.25
1.35	.	0.15	=	1.50
0.70	.	0.10	=	0.80
0.45	.	0.05	=	0.50

en zu haben.  
Die Direktion vor  
heruntergelassen.

**s, Harmoniums**  
ete, Umtausch  
auf laut schriftl. Vereinbarung

rdungen, Güte, Massage bei  
smaligen, Entfettungskuren.  
hilfin Maffeurin.  
ne Hauptbahnhof.  
e Empfehlungen gehen zu Dienften.

**che Reinigungs-Anstalt**  
Fabrik: Kaiserswertherstr. 95. Annahmen in allen Stadtteilen.