

14. 4. 11

# Pianohaus H. Adam, Düsseldorf

Inh.: Fritz Lenz Tel. 7897 nur Königsallee 100, am Apollotheater  
Pianos · Flügel · Harmoniums  
Phonola - Pianos · Phonola - Flügel  
Kauf, Miete Umtausch, Stimmungen, Reparaturen, Transporte

## Musikalische Ausbildung

Helene u. Karl Lückner, staatlich geprüft, Kaiserstraße 19<sup>L</sup> Sprechzeit 4-5.

von den Anfangsgründen an in Gesang, Geige, Klavier. Künstlerisches Zusammenspiel, Kammermusik.

**Riqueta**  
DIE KOSTLICHE  
SPEISE-SCHOKOLADE

Fabrikanten:  
Riquet & Co. A.-G., Leipzig-Gautzsch.

### Spielplan

Mittwoch, den 12. April., abends 7<sup>1</sup>/<sub>2</sub> Uhr  
Abonnement **6**

#### Der Troubadour

Donnerstag, den 13. April., abends 7<sup>1</sup>/<sub>2</sub> Uhr  
Abonnement **7**

#### Der Gatte des Fräuleins

Freitag, den 14. April., abends 7<sup>1</sup>/<sub>2</sub> Uhr  
Abonnement **1**

#### Die Kaiserin

Samstag, den 15. April., abends 7<sup>1</sup>/<sub>2</sub> Uhr  
Abonnement **1**

Zum ersten Male:

#### Tante Plönchen

Fabrikanten:  
Riquet & Co. A.-G., Leipzig-Gautzsch.

**Riquet**  
**Hammuf-Kakao**  
VOLL KRAFT

## Dieterichs Flaschenbiere in täglich frischer Brauerei-Abfüllung

und zwar: *Dieterich's* erste Qualität hell  
*Dieterich's* erste Qualität dunkel  
*Dieterich's* Tafelbier

liefert bei Bestellung durch Postkarte oder Telefon 48 und 1949

**Brauerei Gebr. Dieterich A.-G. Düsseldorf**

## Schaub'sche Buchhandlung

Hindenburgwall 23, a. Kaiser-Wilhelm-Denkmal  
~ Fernruf 12685 ~ Gegründet 1820 ~

Sämtliche Texte für Oper und Schauspiel.

Stets vollständig auf Lager:

Für Feldpost: Die 1 Mark-Romane von Ullstein und S. Fischer, die Blauen Bücher, Inselbücherei  
Reclams Universalbibliothek, Wiesbadener Volksbücher usw.

**Galerie Schaub; Kunsthandlung Verkauf alter Meisterwerke**

**W. Wienen Schürzen** Konfektion Elegante Mass-Anfertigung  
Ackerstr. 3

**Hotel Kaletsch** Königsallee 66

Gebrüder **HARTOCH**  
Flingerstr. • Markt • Bolkerstr.



**Pianos • Harmoniums**  
Erstklassige Fabrikate! Allerbilligste Preise!  
Teilzahlungen — Gutschrift der Miete bei Ankauf  
A. Demmer, Bismarckstr. 62/64 • Telefon 4762.

**Mode-Haus Bertha Spahr**  
Atelier vornehmer Damenbekleidung für Straße u. Gesellschaft  
**Düsseldorf**  
Sternstraße 72 • Telefon 10 222

**An der Spitze**  
aller **Husten-Bonbons**  
stehen

**Krügerol-Katarrh-Bonbons**

die infolge Zusatzes eines mildwirkenden **Antiseptiums** eine hervorragende **Verbesserung** bedeuten.

In Beuteln zu 15 u. 25 Pfg. wo Reklame im Fenster.

**! Niemals lose!**

Reserviert.

**Wilh. Arnold Nachf.**  
Carl Duchweller  
**Kohlen, Koks, Briketts**  
Leopoldstr. 15 u. Herzogstr. 6. Fernspr. 154

**Sportgeräte**  
**Turngeräte**  
**Spielgeräte**  
für Haus und Garten  
für Lehranstalten u. Vereine  
Oswald Faber, Leipzig.

Reserviert.

*Der Einfluss der Dampfkraftverhältnisse wird im  
Licht der Offenheit der Röntgen-Lichtstrahlung  
10 Minuten vor der Aufnahme der Röntgenstrahlung  
bekannt gegeben.*

Abonnement 5

Abonnement 5

Dienstag, den 11. April 1916:

# Der Gatte des Fräuleins

Lustspiel in 3 Akten von Gabriel Dregely.

Spielleitung: Béla Duschak.

Dr. Felix Tanner, Abgeordneter	Max Bing
Paul Karsten, sein Freund	Ludwig Mayr
Berthold Dornwald	Ernst Herz
Lisbeth, Karstens Frau	Franziska Wendt
Anna, ihre neunjährige Tochter	kl. Agethen
Carl Bruck, Karstens Schwiegervater	Hans Werder
Lilli	Nora Reinhard
Frida	Maria Kren
Sophie, Kammerzofe	Erna Flock
Georg, Diener	O. F. Teuscher

Einige kleine Mädchen.

Hauptpausen werden durch das Fallen des eisernen Vorhanges angezeigt.

Umbesetzungen infolge von Erkrankungen vorbehalten.

Kasseneröffnung u. Einlaß 6<sup>3</sup>/<sub>4</sub> Uhr Anfang 7<sup>1</sup>/<sub>2</sub> Uhr Ende gegen 10 Uhr

**PAUL BRÄESS, Düsseldorf** Kasernenstraße 27  
Telephon 543 und 8543  
Teppiche, Dekorationen, Polstermöbel, Orientteppiche | Persönlicher Einkauf im Orient  
Gardinen, Möbel- u. Dekorationsstoffe

**Herz und Angulus Stiefel**  
„Die Frühlingsneuheiten sind in großer Auswahl eingetroffen“  
Schuhhaus **Silbermann** Grabenstr.

**Meister-Schule für Gesang**  
Ernst v. Schuch und Giacomo Minkowski (Dresden)  
Vollständige Ausbildung für **Oper** und **Konzert** bis zur Öffentlichkeitsreife  
Ausschl. Lehndiplom für Rheinland und Westfalen  
**Frau Marie Gallenkamp**  
Graf-Adolf-Straße 32 II / Telephon Nr. 14 433  
Straßenbahnlinie 8 u. 9 ab Hauptbahnhof

Reserviert.

**Schönheits-Pflege**  
in höchster Vollendung.  
**Hautspannung**  
gegen Falten und Rünzeln.  
**Institut Fischer**  
Bismarckstraße 68.

**Krügerol-Katarrh-Bonbons**  
sind und bleiben **die besten**

Besuchen Sie **Schüler's Total-Ausverkauf**  
zu nochmals herabgesetzten Preisen. Graf Adolfstraße 83—87 (Hintergebäude)

**Konservatorium der Musik, Ehrenstraße 10 b**  
Leitung: Hofkonzertmeister **Julian Gumpert**  
— Aufnahmen täglich — Prospekte frei —

Unterricht in allen Zweigen der Tonkunst für Erwachsene und Kinder. Gesonderte Klassen für Anfänger, Vorgeschr. und Berufsschüler.

Die **Hoefel-Brauerei**  
Akt.-Ges. in Düsseldorf

empfiehlt ihre la. hellen und dunklen Biere.  
Prämiiert mit der preuß. Staatsmedaille  
Flaschenbiere in Brauerei-Abfüllung.

**Mand-Flügel**  
sind tonschön.

**Mand-Pianos**  
sind preiswert.

Grünstraße

Ecke Königsallee 68



**Mand-Flügel**  
sind klangvoll.

**Mand-Pianos**  
sind unübertroffen.

Preise der Plätze und der Billettsteuer

Proseniumlogen . . . . .	4.45	und 0.55	= 5.—
1. Rang Balkon die ersten 3 Reihen . . . . .	3.60	0.40	= 4.—
1. Rang Balkon die hinteren Reihen . . . . .	2.70	0.30	= 3.—
1. Rang Mittelloge die ersten 2 Reihen . . . . .	2.70	0.30	= 3.—
1. Rang Mittelloge die hinteren Reihen . . . . .	2.25	0.25	= 2.50
1. Rang Seitenloge d. erste Reihe (außer Loge 1, 2, 3, 4)	2.70	0.30	= 3.—
1. Rang Seitenloge 1—4 zweite und dritte Reihe, Loge 5—16 dritte Reihe . . . . .	2.25	0.25	= 2.50
1.80	0.20	= 2.—	
Parkettlogen 1. Reihe . . . . .	2.25	0.25	= 2.50
Parkettlogen 2. und 3. Reihe . . . . .	1.80	0.20	= 2.—
Parkett . . . . .	2.25	0.25	= 2.50
SteHParkett . . . . .	1.35	0.15	= 1.50
2. Rang Balkon 1. und 2. Reihe . . . . .	1.35	0.15	= 1.50
2. Rang Balkon 3. bis 5. Reihe . . . . .	1.10	0.15	= 1.25
2. Rang Seitenloge 1. Reihe . . . . .	0.90	0.10	= 1.—
2. Rang Seitenloge 2 und 3. Reihe . . . . .	0.90	0.10	= 1.—
2. Rang Proseniumloge . . . . .	0.90	0.10	= 1.—
Sitzparterre . . . . .	0.90	0.10	= 1.—
Stehparterre . . . . .	0.70	0.10	= 0.80
Galerie Sitzplatz . . . . .	0.45	0.05	= 0.50

*Textbücher sind an der Kasse und beiden Billettseuren zu haben.  
Unbesetzungen infolge von Erkrankungen behält sich die Direktion vor.  
Während der Hauptpausen wird der eiserne Vorhang heruntergelassen.*

**Ludw. Krieger Flügel, Pianinos, Harmoniums**

Klosterstr. 14a Gegr. 1875 Teiltzahlung, Miete, Umtausch  
Mietanrechnung bei späterem Kauf laut schriftl. Vereinbarung

Gewissenhafte, sorgfältige Frauenbehandlung, Kräuteritzbäder, Packungen, Gölle, Massage bei Rheuma, Gicht, Ictias, Beinleiden, Selbstgymnastik, Stärkungsmitteln, Entfettungskuren.

**Frau K. Walter**, ärztlich geprüfte Heilgehilfin Masseurin.

Adersstraße 881 — Nähe Hauptbahnhof.  
Hilfe von Herren Ärzten aus erlitk. Sanatorien des In- u. Auslandes sowie beste Empfehlungen stehen zu Diensten.

**J. H. Laag** Hoffärberel u. chemische Reinigungs-Anstalt  
Fabrik: Kaiserswertherstr. 95. Annahmen in allen Stadtteilen.

Die **Hoefel-B**  
Akt.-Ges. in I

**Mand-**  
sind tonschö  
**Grünst**

**Mand-**  
sind klangvo

empfiehlt ihre la hellen und dunklen Biere.  
euß. Staatsmedaille  
rauerei-Abfüllung.

**nd-Pianos**  
preiswert.

Sallee 68

**nd-Pianos**  
übertroffen.

Pro

- Proszeniumlogen .  
1. Rang Balkon di  
1. Rang Balkon di  
1. Rang Mittelloge  
1. Rang Mittelloge  
1. Rang Seitenloge  
1. Rang Seitenloge  
1. Rang Seitenloge  
Loge 5-16 d  
Parkettlogen 1. Re  
Parkettlogen 2. un  
Parkett  
Steinparkett  
2. Rang Balkon 1.  
2. Rang Balkon 3.  
2. Rang Seitenlog  
2. Rang Seitenlog  
2. Rang Proszeniu  
Sitzparterre  
Sitzparterre  
Galerie Sitzplatz

Textbüd  
Onbesetzun  
Während d

- nd 0.55 = 5.-  
0.40 = 4.-  
0.30 = 3.-  
0.30 = 3.-  
0.25 = 2.50  
0.30 = 3.-  
0.25 = 2.50

- 0.20 = 2.-  
0.25 = 2.50  
0.20 = 2.-  
0.25 = 2.50  
0.15 = 1.50  
0.15 = 1.50  
0.15 = 1.25  
0.10 = 1.-  
0.10 = 1.-  
0.10 = 1.-  
0.10 = 1.-  
0.10 = 0.80  
0.05 = 0.50

haben.  
rektion vor.  
ergelassen.

**Ludw. Krieg**

Klosterstr. 14a Gegr.

Gewissenhafte, sorgfä  
Rheuma, Gicht, k

**Frau**

Hilfe von Herren Herzten

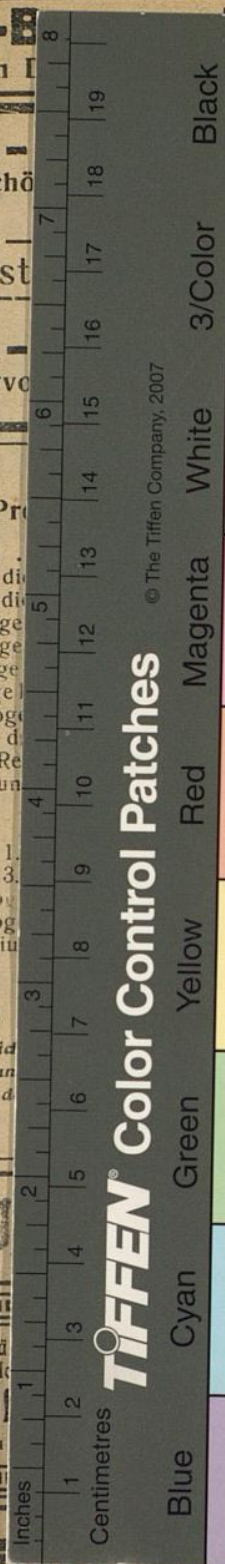
**Harmoniums**

mtausch  
ut schriftl. Vereinbarung

gen, Gülie, Massage bei  
gen, Entfettungskuren.  
Maffeurin.  
auptbahnhof.  
ehlungen stehen zu Diensten.

**Reinigungs-Anstalt**

Fabrik: Kaiserswertherstr. 95. Annahmen in allen Stadtteilen.



© The Tiffen Company, 2007

**TIFFEN** Color Control Patches