

6.4.
Pianohaus H. Adam, Düsseldorf

Inh.: Fritz Lenz, Tel. 7897 nur Königsallee 100, am Apollotheater
Pianos · Flügel · Harmoniums
Phonola-Pianos · Phonola-Flügel
Kauf, Miete, Umtausch, Stimmungen, Reparaturen, Transporte

Musikalische Ausbildung

von den Anfangsgründen an in Gesang, Geige, Klavier. Künstlerisches Zusammenspiel, Kammermusik.
Helene u. Karln Lücker, staatlich geprüft, Kaiserstraße 191. Sprechzeit 4-5.

Riquetta
DIE KOSTLICHE
SPEISE-SCHOKOLADE

Fabrikanten:
Riquet & Co. A.-G., Leipzig-Gautzsch.

Spieplan

Freitag, den 7. April., abends 7½ Uhr
Abonnement 2

Die Hochzeit des Figaro

Samstag, den 8. April, abends 7 Uhr
Abonnement 3

Maria Stuart
(Schülerkarten gültig)

Fabrikanten:
Riquet & Co. A.-G., Leipzig-Gautzsch.

Riquet
Brammfl-Pakka
VOLL KRAFT

Dieterichs Flaschenbiere in täglich frischer Brauerei-Abfüllung

und zwar: *Dieterich's* erste Qualität hell
Dieterich's erste Qualität dunkel
Dieterich's Tafelbier

liefert bei Bestellung durch Postkarte oder Telefon 48 und 1949

Brauerei Gebr. Dieterich A.-G. Düsseldorf

Schaub'sche Buchhandlung

Hindenburgwall 23, a. Kaiser-Wilhelm-Denkmal
- Fernruf 12685 - Gegründet 1820 -

==== Sämtliche Texte für Oper und Schauspiel. ====

Stets vollständig auf Lager;

Für Feldpost: Die 1 Mark-Romane von Ullstein und S. Fischer, die Blauen Bücher, Inselbücherei
Reclams Universalbibliothek, Wiesbadener Volksbücher usw.

Galerie Schaub, Kunsthandlung Verkauf alter Meisterwerke

A. Wiener Schürzen Konfektion Elegante Mass-Anfertigung
Ackerstr. 3

Hotel Kaletsch Königsallee 66

Gebrüder **HARTOCH**
Flingerstr. • Markt • Bolkerstr.

Spaethe **Pianos • Harmoniums**
Erstklassige Fabrikate! Allerbilligste Preise!
Teilzahlungen — Gutschrift der Miete bei Ankauf
A. Demmer, Bismarckstr. 62/64 • Telefon 4762.

Mode-Haus Bertha Spahr
Atelier vornehmer Damenbekleidung für Straße u. Gesellschaft
Düsseldorf
Sternstraße 72 • Telefon 10 227

An der Spitze

aller **Husten-Bonbons** stehen

Krügerol-Katarrh-Bonbons

die infolge Zusatzes eines mildwirkenden **Antiseptiums** eine hervorragende **Verbesserung** bedeuten.

In Beuteln zu 15 u. 25 Pfg. wo Reklame im Fenster.

! Niemals lose!

*Im Duffiß von Moorhörnchen Porzellanungen wird im
Linn in der Hofstraße 101/102, Lindendamm 33
10 Minuten vor der Uhr für Gloranzinsen bekannt gegeben.*

Abonnement 1 Abonnement 1
Donnerstag, den 6. April 1916, abends 7 Uhr:

Die Räuber

Schauspiel in 5 Aufzügen v. Friedrich v. Schiller. Spielleitung: Béla Duschak

Maximilian, regierender Graf von Moor	Heinrich Gärtner
Karl seine Söhne	Ludwig Mayr
Franz	Paul Barleben
Amalia von Edelreich	Marta Kren
Spiegelberg	O. F. Teuscher
Schweizer	Hans Werder
Grimm	Robert Weberg
Razmann	Otto Busch
Schufferle	Ernst Herz
Röller	Robert Scholz
Schwarz	Willy Schott
Kosinski, ein böhmischer Edelmann	Kurt Goldberg
Hermann, Bastard eines Edelmannes	Max Bing
Ein Pater	Emil Wirth
Daniel, Diener des Grafen von Moor	Max Wogritsch
Pastor Moser	Ernst Bedau
Ein Diener	Paul Hermann

Libertiner, Räuber.

Der Ort der Geschichte ist Deutschland. Die Zeit des 18. Jahrhunderts.
Dauer ungefähr 2 Jahre.

Hauptpausen werden durch das Fallen des eisernen Vorhanges angezeigt
Umbesetzungen infolge von Erkrankungen vorbehalten

Kassenöffnung u. Einlaß 6 1/2 Uhr. Anfang 7 Uhr. Ende 11 Uhr

PAUL BRÄESS, Düsseldorf Kasernenstraße 27
Telephon 543 und 8543
Teppiche, Dekorationen, Polstermöbel **Orientteppiche** | Persönlicher Einkauf im Orient
Gardinen, Möbel- u. Dekorationsstoffe

Herz **Angulus**
Stiefel
„Die Frühlingsneuheiten sind in großer Auswahl eingetroffen“
Schuhhaus **Silbermann** Grabenstr.

Meister-Schule für Gesang

Ernst v. Schuch und Giacomo Minkowski (Dresden)
Vollständige Ausbildung für **Oper** und **Konzert** bis zur Öffentlichkeitsreife
Ausschl. Lehndiplom für Rheinland und Westfalen
Frau Marie Gallenkamp
Graf-Adolf-Straße 32 II / Telephon Nr. 14 433
Straßenbahnlinie 8 u. 9 ab Hauptbahnhof

Reserviert.

Krügerol-Katarrh-Bonbons
sind und bleiben **die besten**

Besuchen Sie **Schüler's Total-Ausverkauf**
zu nochmals herabgesetzten Preisen. Graf Adolfstraße 83—87 (Hintergebäude)

Konservatorium der Musik, Ehrenstraße 10 b
Leitung: Hofkonzertmeister **Julian Gumpert**
— Aufnahmen täglich — Prospekte frei —
Unterricht in allen Zweigen der Tonkunst für Erwachsene und Kinder. Gesonderte Klassen für Anfänger, Vorgeschr. und Berufsschüler.

Die **Hoefel-Brauerei**
Akt.-Ges. in Düsseldorf

empfiehlt ihre la. hellen und dunklen Biere.
Prämiert mit der preuß. Staatsmedaille
Flaschenbiere in Brauerei-Abfüllung.

Mand-Flügel
sind tonschön.

Mand-Pianos
sind preiswert.

Grünstraße



Ecke Königsallee 68

Mand-Flügel
sind klangvoll.

Mand-Pianos
sind unübertroffen.

Preise der Plätze und der Billettsteuer

Proszeniumlogen	4.45	und 0.55	= 5.—
1. Rang Balkon die ersten 3 Reihen	3.60	0.40	= 4.—
1. Rang Balkon die hinteren Reihen	2.70	0.30	= 3.—
1. Rang Mittelloge die ersten 2 Reihen	2.70	0.30	= 3.—
1. Rang Mittelloge die hinteren Reihen	2.25	0.25	= 2.50
1. Rang Seitenloge d. erste Reihe (außer Loge 1, 2, 3, 4)	2.70	0.30	= 3.—
1. Rang Seitenloge 1—4 erste Reihe, 5—16 zweite Reihe	2.25	0.25	= 2.50
1. Rang Seitenloge 1—4 zweite und dritte Reihe, Loge 5—16 dritte Reihe	1.80	0.20	= 2.—
Parkettlogen 1. Reihe	2.25	0.25	= 2.50
Parkettlogen 2. und 3. Reihe	1.80	0.20	= 2.—
Parkett	2.25	0.25	= 2.50
Stehparkett	1.35	0.15	= 1.50
2. Rang Balkon 1. und 2. Reihe	1.35	0.15	= 1.50
2. Rang Balkon 3. bis 5. Reihe	1.10	0.15	= 1.25
2. Rang Seitenloge 1. Reihe	0.90	0.10	= 1.—
2. Rang Seitenloge 2. und 3. Reihe	0.90	0.10	= 1.—
2. Rang Proszeniumloge	0.90	0.10	= 1.—
Sitzparterre	0.9	0.10	= 1.—
Stehparterre	0.70	0.10	= 0.80
Galerie Sitzplatz	0.45	0.05	= 0.50

*Texte hier sind an der Kasse und beim Billettieren zu haben.
Umbesetzungen infolge von Erkrankungen behält sich die Direktion vor.
Während der Hauptpausen wird der eiserne Vorhang heruntergelassen.*

Ludw. Krieger Flügel, Pianinos, Harmoniums

Klosterstr. 14a Gegr. 1875 Teilzahlung, Miete, Umtausch
Mietanrechnung bei späterem Kauf laut schriftl. Vereinbarung

Gewissenhafte, sorgfältige Frauenbehandlung, Kräuterligebäder, Packungen, Güsse, Massage bei
Rheuma, Gicht, Idias, Beinleiden, Bellgymnastik, Stärkungsmassagen, Entfettungskuren.

Frau K. Walter, ärztlich geprüfte Heilgehilfin Masseurin.

Hilfte von Herren Herzen aus eritkl. Sanatorien des In- u. Auslandes sowie beste Empfehlungen stehen zu Diensten.
Eldersstraße 881 - Nähe Hauptbahnhof.

J. H. Laag

Hoffärbererei u. chemische Reinigungs-Anstalt
Fabrik: Kaiserswertherstr. 95. Annahmen in allen Stadtteilen.

Die **Hoefel-**
Akt.-Ges. in

Mand-
sind tonsch

Grüns

Mand-
sind klangv

Proszeniumlogen
1. Rang Balkon d
1. Rang Balkon d
1. Rang Mittelloge
1. Rang Mittelloge
1. Rang Seitenloge
1. Rang Seitenloge
1. Rang Seitenloge
Loge 5-16 d
Parkettlogen 1. Re
Parkettlogen 2. un
Parkett
Stehparkett
2. Rang Balkon 1.
2. Rang Balkon 3.
2. Rang Seitenloge
2. Rang Seitenloge
2. Rang Proszeniu
Sitzparterre
Stehparterre
Galerie Sitzplatz

Textil h
Umbesetzung
Während de

Ludw. Kriege

Klosterstr. 14a Gegr. 18

Gewissenhafte, sorgfält
Rheuma, Gicht, Ich

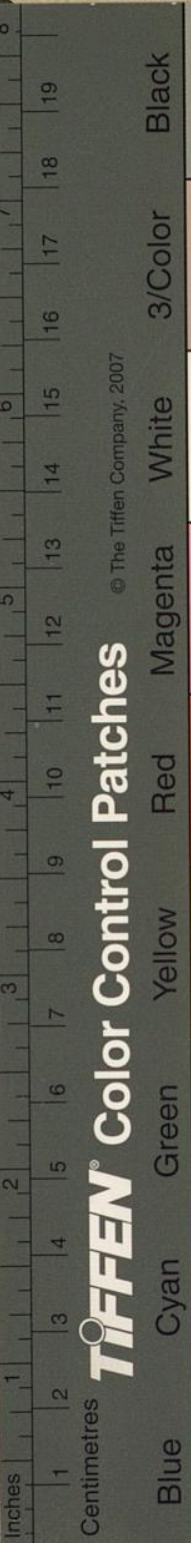
Frau K

Hilfe von Herren Herzen an

J. H. Laag

© The Tiffen Company, 2007

TIFFEN Color Control Patches



en und dunklen Biere.
preuß. Staatsmedaille
Brauerei-Abfüllung.

nd-Pianos
preiswert.

gsallee 68

nd-Pianos
überbetroffen.

und 0.55	= 5.-
0.40	= 4.-
0.30	= 3.-
0.30	= 3.-
0.25	= 2.50
0.30	= 3.-
0.25	= 2.50
0.20	= 2.-
0.25	= 2.50
0.20	= 2.-
0.25	= 2.50
0.15	= 1.50
0.15	= 1.50
0.15	= 1.25
0.10	= 1.-
0.10	= 1.-
0.10	= 1.-
0.10	= 0.80
0.05	= 0.50

Harmoniums

mtausch
it schriftl. Vereinbarung

n, Galle, Massage bei
en, Entfettungskuren.
Maffeurin.
otbahnhof.
lungen itehen zu Dienften.

reinigungs-Anstalt

Fabrik: Kaiserswertherstr. 95. Annahmen in allen Stadtteilen.