

# Pianohaus H. Adam, Düsseldorf

Inh.: Fritz Lenz Tel. 7897 nur Königsallee 100, am Apollotheater  
Pianos · Flügel · Harmoniums  
Phonola-Pianos · Phonola-Flügel  
Kauf, Miete Umtausch, Stimmungen, Reparaturen, Transporte

## Musikalische Ausbildung

von den Anfangsgründen an in Gesang, Geige, Klavier. Künstlerisches Zusammenspiel, Kammermusik.  
Helene u. Karin Lückner, staatlich geprüft, Kaiserstraße 191. Sprechzeit 4-5.

DIE KOSTLICHE SPEISE-SCHOKOLADE  
**Riquetta**

Fabrikanten:  
Riquet & Co. A.-G., Leipzig-Gautzsch.

### Spielplan

Mittwoch, den 5. April., abends 7 $\frac{1}{2}$  Uhr  
Abonnement 8  
Zum ersten Male:  
**Der Gatte des Fräuleins**  
Donnerstag, den 6. April, abends 7 Uhr  
Abonnement 1  
**Die Räuber**  
(Schülerkarten gültig)  
Freitag, den 7. April., abends 7 $\frac{1}{2}$  Uhr  
Abonnement 2  
**Die Hochzeit des Figaro**  
Samstag, den 8. April, abends 7 Uhr  
Abonnement 3  
**Maria Stuart**  
(Schülerkarten gültig)

Fabrikanten:  
Riquet & Co. A.-G., Leipzig-Gautzsch.

**Riquet**  
**Pflaum- & Kakao**  
VOLL KRAFT

## Dieterichs Flaschenbiere in täglich frischer Brauerei-Abfüllung

und zwar: Dieterich's erste Qualität hell à 20 Pfg. } per Flasche  
Dieterich's erste Qualität dunkel à 20 Pfg. } frei Haus exkl.  
Dieterich's Tafelbier à 19 Pfg. } Flaschenpfand

liefert bei Bestellung durch Postkarte oder Telefon 48 und 1949 **Brauerei Gebr. Dieterich A.-G. Düsseldorf**

**Schaub'sche Buchhandlung** Hindenburgwall 25, a. Kaiser-Wilhelm-Denkmal  
~ Fernruf 12685 ~ Gegründet 1820 ~  
Sämtliche Texte für Oper und Schauspiel.

Stets vollständig auf Lager:

Für Feldpost: Die 1 Mark-Romane von Ullstein und S. Fischer, die Blauen Bücher, Inselbücherei  
Reclams Universalbibliothek, Wiesbadener Volksbücher usw.

**Galerie Schaub, Kunsthandlung Verkauf alter Meisterwerke**

**A. Wiener Schürzen** Konfektion Elegante Mass-Anfertigung  
Ackerstr. 3

**Hotel Kaletsch** Königsallee 66

Gebrüder **HARTOCH**  
Flingerstr. Markt Bolkerstr.



**Pianos Harmoniums**  
Erstklassige Fabrikate! Allerbilligste Preise!  
Teilzahlungen — Gutschrift der Miete bei Ankauf  
A. Demmer, Bi marckstr. 62/64 · Telefon 4762.

**Mode-Haus Bertha Spahr**  
Atelier vornehmer Damenbekleidung für Straße u. Gesellschaft  
Düsseldorf  
Sternstraße 72 · Telefon 10 272

Auf wissenschaftlicher Grundlage basiert die Zusammenstellung der berühmten

**Krügerol-Katarrh-Bonbons**

die das beste Genußmittel bei Husten, Heiserkeit und Er-schleimung etc. darstellt.

Überall zu haben, wo am Schau-fenster der Originalbeutel sicht-bar ist.

Reserviert.

**Wilh. Arnold Nachf.**  
Carl Dudweiler  
**Kohlen, Koks, Briquets**  
Leopoldstr. 15 u. Herzogstr. 6. Fernnr. 154

**Sportgeräte**  
Turn geräte  
Spiel geräte  
für Haus und Garten  
für Lehranstalten u. Vereine  
Oswald Faber, Leipzig.

Reserviert.

*Im Auftrage der Ober-Hofmusik-Verwaltung wird im  
Linn- u. Dreifarsen-Block Röntz Lindendamm Nr. 33  
10 Minuten vor jeder Vorstellung abgegeben.*

Abonnement 6 (statt 7) Abonnement 6 (statt 7)  
Dienstag; den 4. April 1916:

**Der Wildschütz**

Komische Oper in 3 Akten von Albert Lortzing.  
Musikalische Leitung: Richard Tanner. Spielleitung: Gustav Waschow

Personen:  
Graf von Eberbach . . . . . Gustav Waschow  
Die Gräfin, seine Gemahlin . . . . . Marie Sieg  
Baron Kronthal, Bruder der Gräfin . . . . . Max Roller  
Baronin Freimann, eine junge Witwe, Schwester  
des Grafen . . . . . Elisabeth Imme  
Nanette, ihr Kammermädchen . . . . . Marie Weißfels  
Baculus, Schulmeister auf dem Gute des Grafen . . . . . Hubert Mertens  
Gretchen, seine Braut . . . . . Marie Rohr  
Pancratius, Haushofmeister auf dem Schlosse . . . . . Ernst Bedau

Dienerschaft und Jäger des Grafen. Dorfbewohner. Schuljugend.  
Der Schauplatz ist ein Dorf der Grafschaft und das gräfliche Schloß.  
Hauptpausen werden durch das Fallen des eisernen Vorhanges angezeigt.  
Umbesetzungen infolge von Erkrankungen vorbehalten.

Kassenöffnung u. Einlaß 6<sup>3</sup>/<sub>4</sub> Uhr Anfang 7<sup>1</sup>/<sub>2</sub> Uhr Ende gegen 10<sup>1</sup>/<sub>2</sub> Uhr

**PAUL BRAESS, Düsseldorf** Kasernenstraße 27  
Telephon 543 und 8543  
Teppiche, Dekorationen, Polstermöbel, Orientteppiche | Persönlicher Ein-  
kauf im Orient

**Herz und Angulus Stiefel**  
„Die Frühlingseuheiten sind in großer Auswahl eingetroffen“  
Schuhhaus **Silbermann** Grabenstr.

**Meister-Schule für Gesang**  
Ernst v. Schuch und Giacomo Minkowski (Dresden)  
Vollständige Ausbildung für **Oper** und **Konzert** bis zur Öffentlichkeitsreife  
Ausschl. Lehrdiplom für Rheinland und Westfalen  
**Frau Marie Gallenkamp**  
Graf-Adolf-Straße 32 II / Telefon Nr. 14 433  
Straßenbahnlinie 8 u. 9 ab Hauptbahnhof

Reserviert.

Reserviert.

**Krügerol-Katarrh-Bonbons**  
sind und bleiben **die besten**

**Schülers Total-Ausverkauf**, welcher wegen vollständiger Geschäftsauflösung stattfindet, bietet eine glänzende Gelegenheit, zu erwerben. **Graf-Adolf-Straße 83-87, Hintergebäude.**  
Damenkonfektion, Pelzwaren, Herren-, Burschen- und Kinderkonfektion zu **stunend billigen Preisen**

**Konservatorium der Musik, Ehrenstraße 10 b**  
Leitung: Holzkonzertmeister **Julian Gumpert**  
— Aufnahmen täglich — Prospekte frei —  
Unterricht in allen Zweigen der Tonkunst für Erwachsene und Kinder. Gesonderte Klassen für Anfänger, Vorgeschr. und Berufsschüler.

Die **Hoefel-Brauerei**  
Akt.-Ges. in Düsseldorf

empfiehlt ihre la. hellen und dunklen Biere.  
Prämiert mit der preuß. Staatsmedaille  
Flaschenbiere in Brauerei-Abfüllung.

**Mand-Flügel**  
sind tonschön.

**Mand-Pianos**  
sind preiswert.

Grünstraße



Ecke Königsallee 88

**Mand-Flügel**  
sind klangvoll.

**Mand-Pianos**  
sind unübertroffen.

**Preise der Plätze und der Billettsteuer**

Proseniumlogen . . . . .	M. 6.35	und 0.65	= 7.-
1. Rang Balkon die ersten 3 Reihen . . . . .	4.50	0.50	= 5.-
1. Rang Balkon die hinteren Reihen . . . . .	3.60	0.40	= 4.-
1. Rang Mittelloge die ersten 2 Reihen . . . . .	3.60	0.40	= 4.-
1. Rang Mittelloge die hinteren Reihen . . . . .	3.15	0.35	= 3.50
1. Rang Seitenloge d. erste Reihe (außer Loge 1, 2, 3, 4)	3.15	0.35	= 3.50
1. Rang Seitenloge 1-4 erste Reihe, 5-16 zweite Reihe	2.70	0.30	= 3.-
1. Rang Seitenloge 1-4 zweite und dritte Reihe, Loge 5-16 dritte Reihe . . . . .	2.52	0.25	= 2.50
Parkettlogen 1. Reihe . . . . .	3.15	0.35	= 3.50
Parkettlogen 2. und 3. Reihe . . . . .	2.70	0.30	= 3.-
Parkett . . . . .	3.15	0.35	= 3.50
Stehparkett . . . . .	2.25	0.25	= 2.50
2. Rang Balkon 1. und 2. Reihe . . . . .	1.80	0.20	= 2.-
2. Rang Balkon 3. bis 5. Reihe . . . . .	1.35	0.15	= 1.50
2. Rang Seitenloge 1. Reihe . . . . .	1.35	0.15	= 1.50
2. Rang Seitenloge 2. und 3. Reihe . . . . .	1.10	0.15	= 1.25
2. Rang Proseniumloge . . . . .	1.10	0.15	= 1.25
Sitzparterre . . . . .	1.35	0.15	= 1.50
Stehparterre . . . . .	0.70	0.10	= 0.80
Galerie Sitzplatz . . . . .	0.45	0.05	= 0.50

*Textbücher sind an der Kass: und bilden Billettsteuer zu haben.  
Umbesetzungen infolge von Erkrankungen behält sich die Direktion vor.  
Während der Hauptpausen wird der eiserne Vorhang heruntergelassen.*

**Ludw. Krieger Flügel, Pianinos, Harmoniums**

Klosterstr. 14a Gegr. 1875 Teilzahlung, Miete, Umtausch  
Mietanrechnung bei späterem Kauf laut schriftl. Vereinbarung.

Gewissenhafte, sorgfältige Frauenbehandlung, Kräuterligbäder, Packungen, Güsse, Massage bei Rheuma, Gicht, Idias, Beinleiden, Beilgymnastik, Stärkungsmassagen, Entfettungskuren.

**Frau K. Walter**, ärztlich geprüfte Heilgehilfin Masseurin.

Adersstraße 881 - Nähe Hauptbahnhof.  
Hilfte von Herren Herzen aus'eritkl. Sanatorien des In- u. Auslandes sowie beste Empfehlungen stehen zu Diensten.

**J. H. Laag** Hoffärberel u. chemische Reinigungs-Anstalt  
Fabrik: Kaiserswertherstr. 95. Annahmen in allen Stadtteilen.

Die **Hoefel-**  
Akt.-Ges. in

**Mand-**  
sind tonsch

**Grüns**

**Mand-**  
sind klangv

Pr

Proszeniumlogen .  
1. Rang Balkon di  
1. Rang Balkon di  
1. Rang Mittelloge  
1. Rang Mittelloge  
1. Rang Seitenloge  
1. Rang Seitenloge  
1. Rang Seitenloge  
Loge 5-16 di

Parkettlogen 1. Re  
Parkettlogen 2. un  
Parkett  
Stehparkett  
2. Rang Balkon 1.  
2. Rang Balkon 3.  
2. Rang Seitenloge  
2. Rang Seitenloge  
2. Rang Proszeniu  
Sitzparterre  
Stehparterre  
Galerie Sitzplatz

Textb  
Umbesetzung  
Während de

en und dunklen Biere.  
renß. Staatsmedaille  
Brauerei-Abfüllung.

**nd-Pianos**  
preiswert.

gsallee 68

**nd-Pianos**  
übertroffen.

and 0.65 = 7 -  
. 0.50 = 5.-  
. 0.40 = 4.-  
. 0.40 = 4.-  
. 0.35 = 3.50  
. 0.35 = 3.50  
. 0.30 = 3.-  
. 0.25 = 2.50  
. 0.35 = 3.50  
. 0.30 = 3.-  
. 0.35 = 3.50  
. 0.25 = 2.50  
. 0.20 = 2.-  
. 0.15 = 1.50  
. 0.15 = 1.50  
. 0.15 = 1.25  
. 0.15 = 1.25  
. 0.10 = 0.80  
. 0.05 = 0.50

an,  
ektion vor  
gelassen.

**Ludw. Kriege**  
Klosterstr. 14a Gegr. 18

**armoniums**  
ntausch  
t schriftl. Vereinbarung

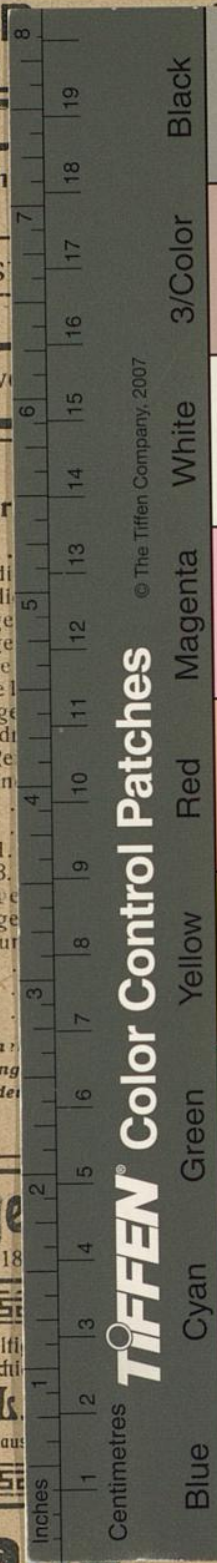
Bewissenhafte, sorgfälti  
Rheuma, Gicht, Icti

**Frau L.**  
Hilfte von Herren Herzen aus

n, Güsse, Massage bei  
en, Entfettungskuren.  
Maffeurin.  
tbahnhof.  
lungen stehen zu Diensten.

**J. H. Lad**  
Fabrik: Kaiserswertherstr. 95. Annahmen in allen Stadtteilen.

einigungs-Anstalt



© The Tiffen Company, 2007  
**TIFFEN** Color Control Patches