

Pianohaus H. Adam, Düsseldorf

Inh.: Fritz Lenz Tel. 7897 nur Königsallee 100, am Apollotheater
Pianos · Flügel · Harmoniums
Phonola-Pianos · Phonola-Flügel
Kauf, Miete, Umtausch, Stimmungen, Reparaturen, Transporte



Musikalische Ausbildung

von den Anfangsgründen an in Gesang, Geige, Klavier. Künstlerisches Zusammenspiel, Kammermusik.
Helene u. Karln Lückner, staatlich geprüft, Kaiserstraße 19^I. Sprechzeit 4-5.

DIE KOSTLICHE
SPEISE-SCHOKOLADE
Riquetta

Fabrikanten:
Riquet & Co. A.-G., Leipzig-Gautzsch.

Spielplan

Montag, den 3. April., abends 7¹/₂ Uhr
Abonnement **7** (statt 6)
Wenzel Hochzeit machen

Dienstag, den 4. April., abends 7¹/₂ Uhr
Abonnement **6** (statt 7)
Der Wildschütz

Mittwoch, den 5. April., abends 7¹/₂ Uhr
Abonnement **8**
Zum ersten Male:
Der Gatte des Fräuleins

Donnerstag, den 6. April., abends 7 Uhr
Abonnement **1**
Die Räuber
(Schülerkarten gültig)

Freitag, den 7. April., abends 7¹/₂ Uhr
Abonnement **2**
Die Hochzeit des Figaro

Samstag, den 8. April., abends 7 Uhr
Abonnement **3**
Maria Stuart
(Schülerkarten gültig)

Fabrikanten:
Riquet & Co. A.-G., Leipzig-Gautzsch.

Riquet
Hammer-Hakao
VOLL KRAFT

Dieterichs Flaschenbiere

in täglich frischer Brauerei-Abfällung

und zwar: Dieterich's erste Qualität hell . . . à 20 Pfg. } per Flasche
Dieterich's erste Qualität dunkel . . . à 20 Pfg. } frei Haus exkl.
Dieterich's Tafelbier à 19 Pfg. } Flaschenpfand

liefert bei Bestellung durch Postkarte oder Telefon 48 und 1949

Brauerei Gebr. Dieterich A.-G. Düsseldorf

Schaub'sche Buchhandlung

Hindenburgwall 25, a. Kaiser-Wilhelm-Denkmal
- Fernruf 12685 - Gegründet 1820 -

Sämtliche Texte für Oper und Schauspiel.

Stets vollständig auf Lager:

Für Feldpost: Die 1 Mark-Romane von Ullstein und S. Fischer, die Blauen Bücher, Inselbücherei
Reclams Universalbibliothek, Wiesbadener Volksbücher usw.

Galerie Schaub, Kunsthandlung Verkauf alter Meisterwerke

W. Wiener Schürzen *Konfektion Elegante Mass-Anfertigung*
Ackerstr. 3

Hotel Kaletsch Königsallee 66

Gebrüder **HARTOCH**
Flügelstr. • Markt • Bolkerstr.



Pianos • Harmoniums

Erstklassige Fabrikate! Allerbilligste Preise!
Teilzahlungen — Gutschrift der Miete bei Ankauf
A. Demmer, Bismarckstr. 62/64 • Telefon 4762.

Mode-Haus Bertha Spahr
Nieder vornehmer Damenbekleidung für Straße u. Gesellschaft
Düsseldorf
Sternstraße 72 • Telefon 10 277

Auf wissenschaftlicher Grundlage basiert die Zusammenstellung der berühmten

Krügerol-Katarrh-Bonbons

die das beste Genußmittel sei Husten, Heiserkeit und Verschleimung etc. darstellt.

Oberall zu haben, wo am Schaufenster der Originalbeutel sichtbar ist.

Der Einfluss der Opernfabrikanten von Italien wird im Sinne der Öffentlichkeit durch die Opernkommissionen der Stadt Düsseldorf, Bismarckstr. 33, 10 Minuten vor jeder Vorstellung bekannt gegeben.

Ausser Abonnement **Ausser** Abonnement

Sonntag, den 2. April 1916, abends **7** Uhr:

AIDA

Oper in 4 Akten von G. Verdi. Text von Gislazoni. Für die deutsche Bühne bearbeitet von Julius Schanz.

Musikalische Leitung: Karl Alwin.	Spielleitung: Robert Leffler
Der König	Erich Hanfstaengl
Amneris, seine Tochter	Paula von Florentin-Weber
Aida, aethiopische Sklavin	Else Bräuner
Radamés, Feldherr	Adolf Jaeger
Ramphis, Oberpriester	Hermann Wucherpfennig
Amonasro, König von Aethiopien und Vater Aidas	August Kiess
Eine Priesterin	Margarete Rohr
Ein Bote	Walter Krause

Priester, Priesterinnen, Minister, Hauptleute, Soldaten, Beamte, Sklaven, gefangene Aethiopier, Volk.

Im 2. Akt. Schwertertanz: Martha Esche. Ballett, arrangiert von der Ballettmeisterin Marta Esche, ausgeführt von Lydia Tucek, Käthe Küpper und dem Ballettpersonal.

Hauptpausen werden durch das Fallen des eisernen Vorhanges angezeigt
Textbücher sind an der Kasse und bei den Schließern zu haben.
Umbesetzungen infolge von Erkrankungen vorbehalten

Kassenöffnung u. Einlaß 6 1/4 Uhr. Anfang **7** Uhr. Ende 10 Uhr
Während der Ouvertüre sind sämtliche Eingänge zum Zuschauerraum geschlossen.

Herz und Angulus Stiefel
„Die Frühlingsnebeln sind in großer Auswahl eingetroffen“
Schuhhaus **Silbermann** Grabenstr.

Meister-Schule für Gesang
Ernst v. Schuch und Giacomo Minkowski (Dresden)
Vollständige Ausbildung für **Oper** und **Konzert** bis zur Öffentlichkeitsreife
Ausschl. Lehrdiplom für Rheinland und Westfalen
Frau Marie Gallenkamp
Graß-Adolf-Straße 32 II • Telefon Nr. 14 433
Straßenbahnlinie 8 u. 9 ab Hauptbahnhof

Reserviert.

Reserviert.

Wilh. Arnold Nachf.
Carl Dudweiler
Kohlen, Koks, Briquets
Leopoldstr. 15 u. Herzogstr. 6. Fernspr. 154

Sportgeräte
Turngeräte
Spielgeräte
für Haus und Garten
für Lehranstalten u. Vereine
Oswald Faber, Leipzig.

Reserviert.

PAUL BRÄESS, Düsseldorf Kasernenstraße 27
Teppiche, Dekorationen, Polstermöbel, Gardinen, Möbel- u. Dekorationsstoffe
Orientteppiche Persönlicher Einkauf im Orient
Telefon 543 und 5543

Krügerol-Katarrh-Bonbons
sind und bleiben **die besten**

Schüters Total-Ausverkauf, welcher wegen vollständiger Geschäftsauflösung stattfindet, bietet eine glänzende Gelegenheit, zu erwerben. **Gräß-Adolf-Straße 83-87, Hintergebäude.**
stunend billigen Preisen

Konservatorium der Musik, Ehrenstraße 10 b
Leitung: Hofkonzertmeister **Julian Gumpeit**
— Aufnahmen täglich — Prospekte frei —
Unterricht in allen Zweigen der Tonkunst für Erwachsene und Kinder. Gesonderte Klassen für Anfänger, Vorgeschrittene und Berufsschüler.

Die **Hoefel-Brauerei**
Akt.-Ges. in Düsseldorf

empfiehlt ihre Ia. hellen und dunklen Biere.
Prämiert mit der preuß. Staatsmedaille
Flaschenbiere in Brauerei-Abfüllung.

Mand-Flügel
sind tonschön.

Mand-Pianos
sind preiswert.

Grünstraße



Ecke Königsallee 68

Mand-Flügel
sind klangvoll.

Mand-Pianos
sind unübertroffen.

Preise der Plätze und der Billettsteuer

Proseniumlogen	M. 6.35 und 0.65 = 7 -
1. Rang Balkon die ersten 3 Reihen	" 4.50 . 0.50 = 5.-
1. Rang Balkon die hinteren Reihen	" 3.60 . 0.40 = 4.-
1. Rang Mittelloge die ersten 2 Reihen	" 3.60 . 0.40 = 4.-
1. Rang Mittelloge die hinteren Reihen	" 3.15 . 0.35 = 3.50
1. Rang Seitenloge d. erste Reihe (außer Loge 1, 2, 3, 4)	" 3.15 . 0.35 = 3.50
1. Rang Seitenloge 1-4 erste Reihe, 5-16 zweite Reihe	" 2.70 . 0.30 = 3.-
Loge 5-16 dritte Reihe	" 2.52 . 0.25 = 2.50
Parkettlogen 1. Reihe	" 3.15 . 0.35 = 3.50
Parkettlogen 2. und 3. Reihe	" 2.70 . 0.30 = 3.-
Parkett	" 3.15 . 0.35 = 3.50
Stehparkett	" 2.25 . 0.25 = 2.50
2. Rang Balkon 1. und 2. Reihe	" 1.80 . 0.20 = 2.-
2. Rang Balkon 3. bis 5. Reihe	" 1.35 . 0.15 = 1.50
2. Rang Seitenloge 1. Reihe	" 1.35 . 0.15 = 1.50
2. Rang Seitenloge 2. und 3. Reihe	" 1.10 . 0.15 = 1.25
2. Rang Proseniumloge	" 1.10 . 0.15 = 1.25
Sitzparterre	" 1.35 . 0.15 = 1.50
Stehparterre	" 0.70 . 0.10 = 0.80
Galerie Sitzplatz	" 0.45 . 0.05 = 0.50

*Textbücher sind an der Kasse und beim Billettkauf zu haben.
Umbesetzungen infolge von Erkrankungen behält sich die Direktion vor.
Während der Hauptpausen wird der eiserne Vorhang heruntergelassen.*

Ludw. Krieger Flügel, Pianinos, Harmoniums

Klosterstr. 14a Gegr. 1875 Teilzahlung, Miete, Umtausch
Mietanrechnung bei späterem Kauf laut schriftl. Vereinbarung

Gewissenhafte, sorgfältige Frauenbehandlung, Kräuterlithbäder, Packungen, Güsse, Massage bei
Rheuma, Gicht, Ictus, Beinleiden, Bellgynastik, Stärkungsmassagen, Entfettungskuren.

Frau L. Walter, ärztlich geprüfte Heilgehilfin Massageurin.

Hilfste von Herren Herzen aus: ärztl. Sanatorien des In- u. Auslandes sowie beste Empfehlungen stehen zu Diensten.

J. H. Laag

Hoffärberei u. chemische Reinigungs-Anstalt
Fabrik: Kaiserswertherstr. 95. Annahmen in allen Stadtteilen.

Die **Hoefe**
Akt.-Ges.

Mano
sind ton

Grü

Mano
sind kla

Proszeniumlo
1. Rang Balk
1. Rang Balk
1. Rang Mitt
1. Rang Mitt
1. Rang Seite
1. Rang Seite
1. Rang Seite
Loge 5
Parkettlogen
Parkettlogen
Parkett
Stehparkett
2. Rang Balk
2. Rang Balk
2. Rang Seit
2. Rang Seit
2. Rang Pro
Sitzparterre
Stehparterre
Galerie Sitz

Um
Wäh

Südwest. Kr
Klosterstr. 14a

Gewissenhafte
Rheuma, G
Hilfste von Herrent

J. H. Laag

Fabrik: Kaiserswertherstr. 95. Annahmen in allen Stadtteilen.

empfiehlt ihre la hellen und dunklen Biere.
er preuß. Staatsmedaille
in Brauerei-Abfüllung.

and-Pianos
sind preiswert.

Königsallee 68

and-Pianos
d unübertroffen.

steuer

6.35	und 0.65	= 7 -
4.50	. 0.50	= 5. -
3.60	. 0.40	= 4. -
3.60	. 0.40	= 4. -
3.15	. 0.35	= 3.50
3.15	. 0.35	= 3.50
2.70	. 0.30	= 3. -

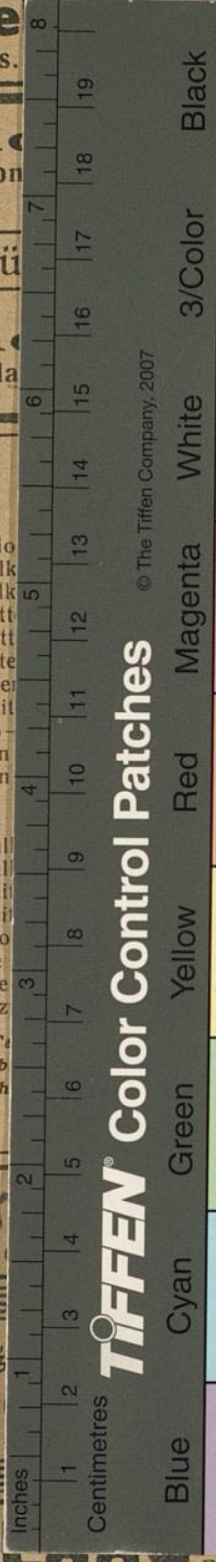
2.52	. 0.25	= 2.50
3.15	. 0.35	= 3.50
2.70	. 0.30	= 3. -
3.15	. 0.35	= 3.50
2.25	. 0.25	= 2.50
1.80	. 0.20	= 2. -
1.35	. 0.15	= 1.50
1.35	. 0.15	= 1.50
1.10	. 0.15	= 1.25
1.10	. 0.15	= 1.25
1.35	. 0.15	= 1.50
0.70	. 0.10	= 0.80
0.45	. 0.05	= 0.50

zu haben.
die Direktion vor
heruntergelassen.

s, Harmoniums
ete, Umtausch
auf laut schriftl. Vereinbarung

ackungen, Güte, Massage bei
smailagen, Entfettungskuren.
ehilf in Malleurin.
the Hauptbahnhof.
ite Empfehlungen stehen zu Diensten.

sche Reinigungs-Anstalt



TIFFEN Color Control Patches

© The Tiffen Company, 2007