

21/3

Pianohaus H. Adam, Düsseldorf

Inh.: Fritz Lenz Tel. 7897 nur Königsallee 100, am Apollotheater

Pianos · Flügel · Harmoniums
Phonola-Pianos · Phonola-Flügel
Kauf, Miete, Umtausch, Stimmungen, Reparaturen, Transporte

Musikalische Ausbildung

von den Anfangsgründen an in Gesang, Geige, Klavier, Künstlerisches Zusammenspiel, Kammermusik.

Helene u. Karl Lücker, staatlich geprüft, Kaiserstraße 19^I. Sprechzeit 4—5.

Riquetta
DIE KOSILICHE
SPEISE-SCHOKOLADE

Fabrikanten:
Riquet & Co. A.-G., Leipzig-Gautzsch.

Spielplan

Samstag, den 1. April., abends 6 Uhr
Ausser Abonnement
Wilhelm Tell

Sonntag, den 2. April., abends 7 Uhr
Ausser Abonnement
Aida

Fabrikanten:
Riquet & Co. A.-G., Leipzig-Gautzsch.

Riquet
MAMMUT-KAKAO
VOLLKRAFT

Dieterichs Flaschenbiere in täglich frischer Brauerei-Abfüllung

und zwar: *Dieterich's* erste Qualität hell . . . à 20 Pfg. } per Flasche
Dieterich's erste Qualität dunkel . . . à 20 Pfg. } frei Haus inkl.
Dieterich's Tafelbier à 19 Pfg. } Flaschenpfand

liefert bei Bestellung durch Postkarte oder Telefon 48 und 1949

Brauerei Gebr. Dieterich A.-G. Düsseldorf

Schaub'sche Buchhandlung

Hindenburgwall 25, a. Kaiser-Wilhelm-Denkmal
— Fernruf 12685 — Gegründet 1820 —

==== Sämtliche Texte für Oper und Schauspiel. ====

Stets vollständig auf Lager:

Für Feldpost: Die 1 Mark-Romane von Ullstein und S. Fischer, die Blauen Bücher, Inselbücherei
Reclams Universalbibliothek, Wiesbadener Volksbücher usw.

Galerie Schaub, Kunsthandlung Verkauf alter Meisterwerke

W. Wienen *Schürzen* Konfektion Elegante Mass-Anfertigung
Ackerstr. 3

Hotel Kaletsch Königsallee 66

Gebrüder **HARTOCH**
Flügelstr. Markt Bolkerstr.



Pianos Harmoniums
Erstklassige Fabrikate! Allerbilligste Preise!
Teilzahlungen — Gutschrift der Miete bei Ankauf
A. Demmer, Bismarckstr. 62/64 · Telefon 4762.

Mode-Haus Bertha Spahr
Atelier vornehmer Damenbekleidung für Straße u. Gesellschaft
Düsseldorf
Sternstraße 72 · Telefon 10 222

Auf wissenschaftlicher Grundlage basiert die Zusammenstellung der berühmten

Krügerol-Katarrh-Bonbons

die das beste Genußmittel bei Husten, Heiserkeit und /erschleimung etc. darstellt.

Überall zu haben, wo am Schaufenster der Originalbeutel sichtbar ist.

Reserviert.

Wilh. Arnold Nachf.
Carl Duschweiler
Kohlen, Koks, Briketts
Leopoldstr. 15 u. Herzogstr. 6. Fernspr. 134

Sportgeräte Turngeräte Spielgeräte
für Haus und Garten für Lehranstalten u. Vereine
Oswald Faber, Leipzig.

Reserviert.

*Im Einfluß der Oberflächenspannung wird im
Linn- in der Pflanzwelt die Oberflächenspannung
10 Millimeter wasser durch Oberflächenspannung bestimmt gegeben.*

Abonnement 5 Abonnement 5

Freitag, den 31. März 1916:

Die Kaiserin

Operette in 3 Akten von Julius Brammer und Alfred Grünwald.
Musik von Leo Fall.

Musikalische Leitung: Richard Tanner. Spielleitung: Béla Duschak

Erster Akt

Die Prinzessin . . . Hermine Fröhlich-Förster
Der Großherzog Franz . . . Adolf Jaeger
Graf Kaunitz . . . Béla Duschak
Gräfin Fuchs . . . Else Kittner
Der Gesandte in Gelb . . . Ernst Bedau
Der Gesandte in Rot . . . Robert Scholz
Der Gesandte in Grün . . . Ernst Herz
Oberhofmeister . . . Max Wogritsch
Kurier . . . Walter Krause

Prinzessin Maria Christina kl. Agethen
Der Kanzler . . . Béla Duschak
Prinzessin Adelgunde . . .
genannt Bichette . . . Hermine Hoffmann
Oberhofmeister . . . Max Wogritsch
Gräfin Fuchs . . . Else Kittner
Graf Papi Cobenzl, Edelknabe der Kaiserin . . . Kurt Goldberg
Hofrat Crusius . . . Arthur Scheller
Kleespiß, Kammerheizer . . . Emil Wirth
Dr. van Swieten, Leibarzt . . . Carl Neumann
Putzmamsell . . . Mizzi Heber-Rosen
Haindorfer, der Kammerdiener . . . Paul Hermann
Maruschka . . . Marg. Hancke

Zweiter und dritter Akt

Die Kaiserin . . . Hermine Fröhlich-Förster
Der Gemahl der Kaiserin . . . Adolf Jaeger
Prinzessin Maria Anna . . . kl. Prothmann

Aufzüge und Gruppierungen usw. eingerichtet und einstudiert von Oberregisseur Béla Duschak

Die neuen Kostüme sind von der Firma Cahn und David, Königl. Hoflieferanten und in den Werkstätten des Stadtheaters angefertigt.

Hauptpausen werden durch das Fallen des eisernen Vorhanges angezeigt.

Kassenöffnung u. Einlaß Uhr. 6³/₄ Anfang 7¹/₂ Uhr. Ende unget. 11 Uhr

PAUL BRAESS, Düsseldorf Kasernenstraße 27
Telephon 543 und 5543
Teppiche, Dekorationen, Polstermöbel, Gardinen, Möbel- u. Dekorationsstoffe
Orientteppiche | Persönlicher Einkauf im Orient

Herz und Angulus Stiefel
„Die Frühlingseuheiten sind in großer Auswahl eingetroffen.“
Schuhhaus Silbermann Grabenstr.

Meister-Schule für Gesang
Ernst v. Schuch und Giacomo Minkowski (Dresden)
Vollständige Ausbildung für **Oper** und **Konzert** bis zur Öffentlichkeitsreife.
Ausschl. Lehrdiplom für Rheinland und Westfalen
Frau Marie Gallenkamp
Graf-Adolf-Straße 32 II / Telephon Nr. 14 433
Straßenbahnlinie 8 u. 9 ab Hauptbahnhof

Reserviert.

Reserviert.

Krügerol-Katarrh-Bonbons
sind und bleiben **die besten**

Schülers Total-Ausverkauf, weicher wegen vollständiger Geschäftsauflösung stattfindet, bietet eine glänzende Gelegenheit, zu erwerben. **Grat-Adolf-Straße 83-87, Hintergebäude.**
Damenkonfektion, Pelzwaren, Herren-, Burschen- und Kinderkonfektion zu **stunend billigen Preisen**

Konservatorium der Musik, Ehrenstraße 10b
Leitung: Halkonzertmeister **Julian Gumpert**
— Aufnahmen täglich — Prospekte frei —
Unterricht in allen Zweigen der Tonkunst für Erwachsene und Kinder. Gesonderte Klassen für Anfänger, Vorgeschnittene und Berufsschüler.

Die **Hoefel-Brauerei**
Akt.-Ges. in Düsseldorf

empfiehlt ihre Ia. hellen und dunklen Biere.
Prämiert mit der preuß. Staatsmedaille
Flaschenbiere in Brauerei-Abfüllung.

Mand-Flügel
sind tonschön.

Mand-Pianos
sind preiswert.

Grünstraße

Mand

Ecke Königsallee 68

Mand-Flügel
sind klangvoll.

Mand-Pianos
sind unübertroffen.

Preise der Plätze und der Billettsteuer

Proszeniumlogen	M.	6.35	und	0.65	=	7.-
1. Rang Balkon die ersten 3 Reihen	"	4.50	"	0.50	=	5.-
1. Rang Balkon die hinteren Reihen	"	3.60	"	0.40	=	4.-
1. Rang Mittelloge die ersten 2 Reihen	"	3.60	"	0.40	=	4.-
1. Rang Mittelloge die hinteren Reihen	"	3.15	"	0.35	=	3.50
1. Rang Seitenloge d. erste Reihe (außer Loge 1, 2, 3, 4)	"	3.15	"	0.35	=	3.50
1. Rang Seitenloge 1—4 erste Reihe, 5—16 zweite Reihe	"	2.70	"	0.30	=	3.-
1. Rang Seitenloge 1—4 zweite und dritte Reihe, Loge 5—16 dritte Reihe	"	2.52	"	0.25	=	2.50
Parkettlogen 1. Reihe	"	3.15	"	0.35	=	3.50
Parkettlogen 2. und 3. Reihe	"	2.70	"	0.30	=	3.-
Parkett	"	3.15	"	0.35	=	3.50
Stehparkett	"	2.25	"	0.25	=	2.50
2. Rang Balkon 1. und 2. Reihe	"	1.80	"	0.20	=	2.-
2. Rang Balkon 3. bis 5. Reihe	"	1.35	"	0.15	=	1.50
2. Rang Seitenloge 1. Reihe	"	1.35	"	0.15	=	1.50
2. Rang Seitenloge 2. und 3. Reihe	"	1.10	"	0.15	=	1.25
2. Rang Proszeniumloge	"	1.10	"	0.15	=	1.25
Sitzparterre	"	1.35	"	0.15	=	1.50
Stehparterre	"	0.70	"	0.10	=	0.80
Galerie Sitzplatz	"	0.45	"	0.05	=	0.50

*Tisch hier sind an der Kasse und balden Billetturen zu haben.
Umsetzungen infolge von Erkrankungen behält sich die Direktion vor.
Während der Hauptpausen wird der eiserne Vorhang heruntergelassen.*

Ludw. Krieger Flügel, Pianinos, Harmoniums

Klosterstr. 14a Gegr. 1875 Teilzahlung, Miete, Umtausch Mietanrechnung bei späterem Kauf laut schriftl. Vereinbarung

Gewissenhafte, sorgfältige Frauenbehandlung, Kräuterligebäder, Packungen, Güsse, Massage bei Rheuma, Gicht, Ictias, Beinleiden, Heilgymnastik, Stärkungsmassagen, Entfettungskuren.

Frau K. Walter, ärztlich geprüfte Heilgehilfin Maffeurin.

Hilfste von Herren Herzen ausserl. Sanatorien des In- u. Auslandes sowie beste Empfehlungen stehen zu Diensten.

J. H. Laag Hoffärberei u chemische Reinigungs-Anstalt
Fabrik: Kaiserswertherstr. 95. Annahmen in allen Stadtteilen.

Die **Hoefel-B**
Akt.-Ges. in D

Mand-
sind tonschö

Grünst

Mand-
sind klangvo

- Proseniumlogen 5
 1. Rang Balkon die 5
 1. Rang Balkon die 5
 1. Rang Mittelloge 5
 1. Rang Mittelloge 5
 1. Rang Seitenloge d 5
 1. Rang Seitenloge l 5
 1. Rang Seitenloge 5
 Loge 5-16 dri 5
 Parkettlogen 1. Reih 5
 Parkettlogen 2. und 5
 Parkett 5
 Stehparkett 5
 2. Rang Balkon 1. 5
 2. Rang Balkon 3. 5
 2. Rang Seitenloge 5
 2. Rang Seitenloge 5
 2. Rang Prosenium 5
 Sitzparterre 5
 Stehparterre 5
 Galerie Sitzplatz 5

*Textbücher
Umbesetzungen
Während der*

und dunklen Biere.
 auß. Staatsmedaille
 Brauerei-Abfüllung.

ad-Pianos
preiswert.

Sallee 68

ad-Pianos
übertrroffen.

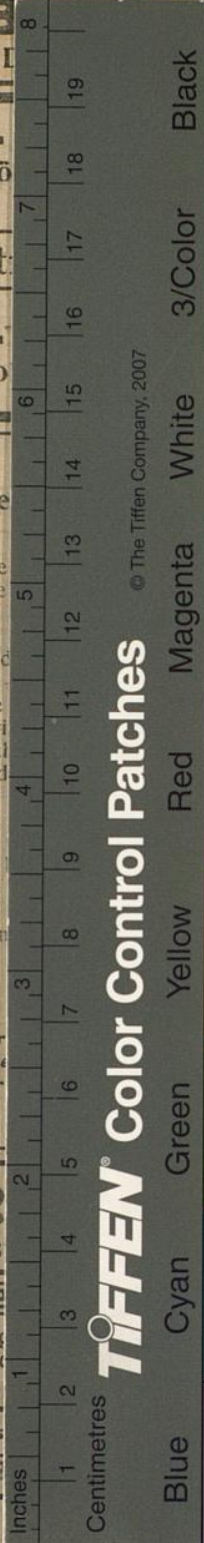
- nd 0.65 = 7 -
 0.50 = 5.-
 0.40 = 4.-
 0.40 = 4.-
 0.35 = 3.50
 0.35 = 3.50
 0.30 = 3.-
 0.25 = 2.50
 0.35 = 3.50
 0.30 = 3.
 0.35 = 3.50
 0.25 = 2.50
 0.20 = 2.-
 0.15 = 1.50
 0.15 = 1.50
 0.15 = 1.25
 0.15 = 1.25
 0.15 = 1.50
 0.10 = 0.80
 0.05 = 0.50

aben.
 ktion vor.
 gelassen.

Ludw. Kriege
Klosterstr. 14a Gegr. 18

Gewissenhafte, sorgfältig
 Rheuma, Gicht, Idiotie
Frau K.
 Mittelte von Herren Herzen aus

J. H. Lad



armoniums
 tausch
 schriftl. Vereinbarung

, Göße, Mafage bei
 en, Entfettungskuren.
 Kaffeurin.
 tbahnhof.
 lungen stehen zu Dienften.

einigungs-Anstalt
 Fabrik: Kaiserswertherstr. 95. Annahmen in allen Stadtteilen.