

29/3.

# Pianohaus H. Adam, Düsseldorf

Inh.: Fritz Lenz, Tel. 7897 nur Königsallee 100, am Apollotheater  
Pianos · Flügel · Harmoniums  
Phonola-Pianos · Phonola-Flügel  
Kauf, Miete, Umtausch, Stimmungen, Reparaturen, Transporte

## Musikalische Ausbildung

Helene u. Karl Lücker, staatlich geprüft, Kaiserstraße 19 I. Sprechzeit 4-5.

von den Anfangsgründen an in Gesang, Geige, Klavier. Künstlerisches Zusammenspiel, Kammermusik.

**Riquetta**  
DIE KOSTLICHE  
SPEISE-SCHOKOLADE

Fabrikanten:  
Riquet & Co. A.-G., Leipzig-Gautzsch.

### Spielplan

Donnerstag, den 30. März., abends 7 1/2 Uhr  
Abonnement **4**  
**Wenn zwei Hochzeit machen**

Freitag, den 31. März., abends 7 1/2 Uhr  
Abonnement **5**  
**Die Kaiserin**

Samstag, den 1. April., abends 6 Uhr  
**Ausser Abonnement**  
**Wilhelm Tell**

Sonntag, den 2. April., abends 7 Uhr  
**Ausser Abonnement**  
**Aida**

**Riquet**  
**Flammul-Hakao**  
VOLL KRAFT  
Fabrikanten:  
Riquet & Co. A.-G., Leipzig-Gautzsch.

## Dieterichs Flaschenbiere in täglich frischer Brauerei-Abfüllung

und zwar: Dieterich's erste Qualität hell . . . . . à 20 Pfg. } per Flasche  
Dieterich's erste Qualität dunkel . . . . . à 20 Pfg. } frei Haus exkl.  
Dieterich's Tafelbier . . . . . à 19 Pfg. } Flaschenpfand

liefert bei Bestellung durch Postkarte oder Telefon 48 und 1949 **Brauerei Gebr. Dieterich A.-G. Düsseldorf**

## Schaub'sche Buchhandlung

Hindenburgwall 25, a. Kaiser-Wilhelm-Denkmal  
- Fernruf 12685 - Gegründet 1820 -

Sämtliche Texte für Oper und Schauspiel.

Stets vollständig auf Lager:

Für Feldpost: Die 1 Mark-Romane von Ullstein und S. Fischer, die Blauen Bücher, Inselbücherei  
Reclams Universalbibliothek, Wiesbadener Volksbücher usw.

**Galerie Schaub, Kunsthandlung Verkauf alter Meisterwerke**

**A. Wiene** Schürzen *Konfektion Elegante Mass-Anfertigung*  
Ackerstr. 3

**Hotel Kaletsch** Königsallee 66

Gebrüder **HARTOCH**  
Fliegerstr. • Markt • Bolkerstr.



**Pianos • Harmoniums**  
Erstklassige Fabrikate! Allerbilligste Preise!  
Teilzahlungen — Gutschrift der Miete bei Ankauf  
A. Demme, Bismarckstr. 62/64 • Telefon 4762.

**Mode-Haus Bertha Spahr**  
Bretier vornehmer Damenbekleidung für Straße u. Gesellschaft  
Düsseldorf  
Sternstraße 72 • Telefon 10277

Auf wissenschaftlicher Grundlage basiert die Zusammenstellung der berühmten

**Krügerol-Katarrh-Bonbons**

die das beste Genußmittel bei Husten, Heiserkeit und Verschleimung etc. darstellt.

Überall zu haben, wo am Schaufenster der Originalbeutel sichtbar ist.

Reserviert.

**Wilh. Arnold Nachf.**  
Carl Dudweiler  
**Kohlen, Koks, Briketts**  
Leopoldstr. 15 u. Herzogstr. 6. Fernspr. 154

Sportgeräte  
Turngeräte  
Spielgeräte  
für Haus und Garten  
für Lehranstalten u. Vereine  
Oswald Faber, Leipzig.

Reserviert.

*Im Erlöse der Opern- und Konzertaufführungen wird im Sinne der öffentlichen Wohlfahrt ein Betrag von 10 Millionen Mark für die Unterstützung der Wissenschaften bestimmt.*

Abonnement 1 (statt 3) Abonnement 1 (statt 3)  
Mittwoch, den 29. März 1916:

**CARMEN**

Oper mit Ballett in 4 Akten von H. Meilhac und L. Halévy, nach Prosper Mérimés gleichnamiger Novelle. Musik von Georges Bizet.  
Musikalische Leitung Alfred Fröhlich. Spielleitung Robert Leffler

- |                                      |                     |
|--------------------------------------|---------------------|
| Carmen                               | Marie Bartsch-Jonas |
| Don José, Sergeant                   | Willi Ulmer         |
| Escamillo, Stierfechter              | Gustav Waschow      |
| Zuniga, Leutnant                     | Hubert Mertens      |
| Moralés, Sergeant                    | Ernst Hübner        |
| Micaëla, ein Bauernmädchen           | Else Bräuner        |
| Dancario                             | Walter Krause       |
| Remendado } Schmuggler               | Max Roller          |
| Frasquita }                          | Margarete Rohr      |
| Mercédès }                           | Marie Weissenfels   |
| Lillas Pastia, Inhaber einer Schänke | Karl Gericke        |

Ort der Handlung: Spanien. Zeit: 1820.

Ballett, arrangiert von der Ballettmeisterin Martha Esche. Im 2. u. 4. Akte: Spanische Tänze, getanzt von Martha Esche, Lydia Tucek, Käthe Küpper u. dem Ballettpersonal.

Hauptpausen werden durch das Fallen des eisernen Vorhanges angezeigt  
Textbücher sind an der Kasse und bei den Schließern zu haben.  
Umbesetzungen infolge von Erkrankungen vorbehalten

Kassenöffnung u. Einlaß 6<sup>3</sup>/<sub>4</sub> Uhr Anfang 7<sup>1</sup>/<sub>2</sub> Uhr Ende ungel. 11 Uhr

**PAUL BRÄESS, Düsseldorf** Kasernenstraße 27  
Telephon 543 und 8543  
Teppiche, Dekorationen, Polstermöbel, Orientteppiche | Persönlicher Einkauf im Orient  
Gardinen, Möbel- u. Dekorationsstoffe

**Herz und Angulus Stiefel**  
„Die Frühlingseinheiten sind in großer Auswahl eingetroffen“  
Schuhhaus Silbermann Grabenstr.

**Meister-Schule für Gesang**  
Ernst v. Schuch und Giacomo Minkowski (Dresden)  
Vollständige Ausbildung für Oper und Konzert bis zur Öffentlichkeitsreife  
Ausschl. Lehrdiplom für Rheinland und Westfalen  
**Frau Marie Gallenkamp**  
Graf-Adolf-Straße 32/31 / Telephon Nr. 14433  
Straßenbahnlinie 8 u. 9 ab Hauptbahnhof

Reserviert.

Reserviert.

**Krügerol-Katarrh-Bonbons**  
sind und bleiben **die besten**

**Schülers Total-Ausverkauf**, welcher wegen vollständiger Geschäftsauflösung stattfindet, bietet eine glänzende Gelegenheit, zu erwerben. Graf-Adolf-Straße 83-87, Hintergebäude.  
**stunend billigen Preisen**

**Konservatorium der Musik, Ehrenstraße 10 b**  
Leitung: Holzkonzertmeister Julian Gumpert  
— Aufnahmen täglich — Prospekte frei —

Unterricht in allen Zweigen der Tonkunst für Erwachsene und Kinder. Gesonderte Klassen für Anfänger, Vorgeschrittene und Berufsschüler.

Die **Hoefel-Brauerei**  
Akt.-Ges. in Düsseldorf

empfehlen ihre Ia. hellen und dunklen Biere.  
Prämiiert mit der preuß. Staatsmedaille.  
Flaschenbiere in Brauerei-Abfüllung.

**Mand-Flügel**  
sind tonschön.

**Mand-Pianos**  
sind preiswert.

Grünstraße



Ecke Königsallee 68

**Mand-Flügel**  
sind klangvoll.

**Mand-Pianos**  
sind unübertroffen.

**Preise der Plätze und der Billettsteuer**

Proseniumlogen . . . . .	Mk. 7.25	und	0.75 =	8.—
1. Rang Balkon die ersten 3 Reihen . . . . .	5.45	.	0.55 =	6.—
1. Rang Balkon die hinteren Reihen . . . . .	4.55	.	0.45 =	5.—
1. Rang Mittelloge die ersten 2 Reihen . . . . .	4.50	.	0.50 =	5.—
1. Rang Mittelloge die hinteren Reihen . . . . .	3.60	.	0.40 =	4.—
1. Rang Seitenloge d. erste Reihe (außer Loge 1, 2, 3, 4) . . . . .	4.05	.	0.45 =	4.50
1. Rang Seitenloge 1—4 erste Reihe, 5—16 zweite Reihe . . . . .	3.60	.	0.40 =	4.—
1. Rang Seitenloge 1—4 zweite und dritte Reihe, Loge 5—16 dritte Reihe . . . . .	3.15	.	0.35 =	3.50
Parkettlogen 1. Reihe . . . . .	3.60	.	0.40 =	4.—
Parkettlogen 2. und 3. Reihe . . . . .	3.15	.	0.35 =	3.50
Parkett . . . . .	3.60	.	0.40 =	4.—
Stehparkett . . . . .	2.25	.	0.25 =	2.50
2. Rang Balkon 1. und 2. Reihe . . . . .	1.80	.	0.20 =	2.—
2. Rang Balkon 3. bis 5. Reihe . . . . .	1.80	.	0.20 =	2.—
2. Rang Seitenloge 1. Reihe . . . . .	1.35	.	0.15 =	1.50
2. Rang Seitenloge 2. und 3. Reihe . . . . .	1.35	.	0.15 =	1.50
2. Rang Proseniumloge . . . . .	1.35	.	0.15 =	1.50
Sitzparterre . . . . .	0.90	.	0.10 =	1.—
Stehparterre . . . . .	0.45	.	0.05 =	0.50
Galerie Sitzplatz . . . . .	0.45	.	0.05 =	0.50

*Textbücher sind an der Kasse mit beiden Billetten zu haben.  
Umbesetzungen infolge von Erkrankungen behält sich die Direktion vor.  
Während der Hauptpausen wird der eiserne Vorhang heruntergelassen.*

**Ludw. Krieger Flügel, Pianinos, Harmoniums**

Teilzahlung, Miete, Umtausch  
Klosterstr. 14a Gegr. 1875 Mietanrechnung bei späterem Kauf laut schriftl. Vereinbarung

**Gewissenhafte, sorgfältige Frauenbehandlung, Kräuterfitzbäder, Packungen, Güsse, Massage bei Rheuma, Gicht, Idias, Beinleiden, Bellgymnastik, Stärkungsmassagen, Entfettungskuren.**

**Frau L. Walter,** ärztlich geprüfte Heilgehilfin Masseurin.

Hilfte von Herren Herzen ausserlith. Sanatorien des In- u. Auslandes sowie beste Empfehlungen stehen zu Diensten.  
Adersstraße 881 — Nähe Hauptbahnhof.

**J. H. Laag Hoffaberei u. chemische Reinigungs-Anstalt**

Fabrik: Kaiserswertherstr. 95. Annahmen in allen Stadtteilen.

Die **Hoefel-**  
Akt.-Ges. in

**Mand**  
sind tonsch

Grün

**Mand**  
sind klang

... hellen und dunklen Biere.  
preuß. Staatsmedaille,  
Brauerei-Abfüllung.

**nd-Pianos**  
d preiswert.

... gallee 68

**nd-Pianos**  
unübertroffen.

Proszeniumlogen  
1. Rang Balkon  
1. Rang Balkon  
1. Rang Mittellog  
1. Rang Mittellog  
1. Rang Seitenlog  
1. Rang Seitenlog  
1. Rang Seitenlo  
Loge 5-16  
Parkettlogen 1. P  
Parkettlogen 2. t  
Parkett  
Stehparkett  
2. Rang Balkon  
2. Rang Balkon  
2. Rang Seitenlo  
2. Rang Seitenlo  
2. Rang Proszen  
Sitzparterre  
Stehparterre  
Galerie Sitzplatz

Text  
Umbesetzung  
Während

er  
und 0.75 = 8.-  
0.55 = 6.-  
0.45 = 5.-  
0.50 = 5.-  
0.40 = 4.-  
0.45 = 4.50  
0.40 = 4.-  
0.35 = 3.50  
0.40 = 4.-  
0.35 = 3.50  
0.25 = 2.50  
0.20 = 2.-  
0.20 = 2.-  
0.15 = 1.50  
0.15 = 1.50  
0.15 = 1.50  
0.10 = 1.-  
0.05 = 0.50  
0.05 = 0.50

haben  
Direktion vor  
untergelassen.

**Ludw. Krie**

Klosterstr. 14a Gegr.

Gewissenhafte, sorgf  
Rheuma, Gicht,  
**Frau**

Hilfte von Herren Herzer

**J. H. L**

Fabrik: Kaiserswertherstr. 95.

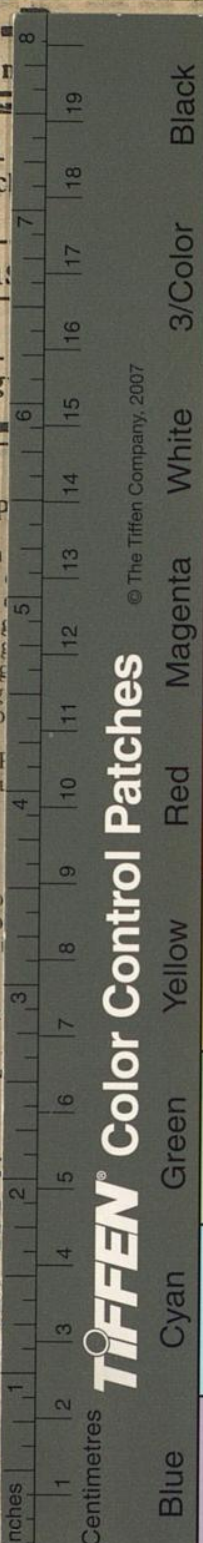
**Harmoniums**

Umtausch  
laut schriftl. Vereinbarung

gen, Güte, Massage bei  
tagen, Entfettungskuren.  
n Massage.  
auptbahnhof.  
Behlungen stehen zu Diensten.

**Reinigungs-Anstalt**

Annahmen in allen Stadtteilen.



© The Tiffen Company, 2007

**TIFFEN** Color Control Patches