

24/3

# Pianohaus H. Adam, Düsseldorf

Inh.: Fritz Lenz, Tel. 7897 nur Königsallee 100, am Apollotheater

Pianos · Flügel · Harmoniums  
Phonola-Pianos · Phonola-Flügel  
Kauf, Miete Umtausch, Stimmungen, Reparaturen, Transporte

## Musikalische Ausbildung

Helene u. Karin Lücker, staatlich geprüft, Kaiserstraße 19<sup>I</sup>, Sprechzeit 4-5.

von den Anfangsgründen an in Gesang, Geige, Klavier. Künstlerisches Zusammenspiel, Kammermusik.

DIE KOSTLICHE  
SPEISE-SCHOKOLADE

# Riquetta

Fabrikanten:  
Riquet & Co. A.-G., Leipzig-Gautzsch.

### Spielplan

Samstag, den 25. März., abends 7<sup>1</sup>/<sub>2</sub> Uhr

Abonnement 8

**Kabale und Liebe**

(Schülerkarten gültig)

Fabrikanten:  
Riquet & Co. A.-G., Leipzig-Gautzsch.

Riquet  
Karamell-Kakao  
VOLL KRAFT

## Dieterichs Flaschenbiere in täglich frischer Brauerei-Abfüllung

und zwar: Dieterich's erste Qualität hell . . . . . à 20 Pfg. } per Flasche  
Dieterich's erste Qualität dunkel . . . . . à 20 Pfg. } frei Haus exkl.  
Dieterich's Tafelbier . . . . . à 19 Pfg. } Flaschenpfand

liefert bei Bestellung durch Postkarte oder Telefon 48 und 1949

**Brauerei Gebr. Dieterich A.-G. Düsseldorf**

**Schaub'sche Buchhandlung** Hindenburgwall 23, a. Kaiser-Wilhelm-Denkmal  
- Fernruf 12685 - Gegründet 1820 -

==== Sämtliche Texte für Oper und Schauspiel. ====

Stets vollständig auf Lager:

Für Feldpost: Die 1 Mark-Romane von Ullstein und S. Fischer, die Blauen Bücher, Inselbücherei Reclams Universalbibliothek, Wiesbadener Volksbücher usw.

**Galerie Schaub, Kunsthandlung Verkauf alter Meisterwerke**

**J. Wienen** Schürzen *Konfektion Elegante Mass-Anfertigung*  
Ackerstr. 3

**Hotel Kaletsch** Königsallee 66

Gebrüder **HARTOCH**  
Flügelstr. Markt Bolkerstr.



**Pianos Harmoniums**  
Erstklassige Fabrikate! Allerbilligste Preise!  
Teilzahlungen — Gutschrift der Miete bei Ankauf  
**A. Demmer**, Bismarckstr. 62/64 · Telefon 4762.

**Mode-Haus Bertha Spahr**  
Atelier vornehmer Damenbekleidung für Straße u. Gesellschaft  
Düsseldorf  
Sternstraße 72 · Telefon 10 227

Auf wissenschaftlicher Grundlage basiert die Zusammenstellung der berühmten

**Krügerol-Katarrh-Bonbons**

die das beste Genußmittel bei Husten, Heiserkeit und Verschleimung etc. darstellt.

Überall zu haben, wo am Schaufenster der Originalbeutel sichtbar ist.

**Wilh. Arnold Nadif.**  
Carl Dudweiler  
**Kohlen, Koks, Briketts**  
Leopoldstr. 15 u. Herzogstr. 6. Fernspr. 134

**Sportgeräte**  
Turngeräte  
Spielgeräte  
für Haus und Garten  
für Lehranstalten u. Vereine  
Oswald Faber, Leipzig.

*Der Dilluß der Opern-Herren-Konkallungen wird im  
Linn- u. Döllhoffstr. 10 u. 11, 12, 13, 14, 15, 16, 17, 18, 19, 20, 21, 22, 23, 24, 25, 26, 27, 28, 29, 30, 31, 32, 33  
10 Minuten vor der Uhr aufgeführt. Bekannt gegeben.*

Abonnement 7 Freitag, den 24. März 1916: Abonnement 7

**Die Zauberflöte**

Oper in 2 Akten von Emanuel Schikaneder. Musik von Wolfgang Amadeus Mozart.  
Musikalische Leitung: Karl Alwin. Spielleitung Robert Leflier

Sarastro	Erster	Erich Hanfstaengl
Tamino	Zweiter	Christian Wahle
Ein Sprecher		Hubert Mertens
Erster	Priester	Peter Kirschbaum
Zweiter		Ernst Bedau
Papageno		Gustav Waschow
Papagena		Aennchen Heyter
Monostatos		Max Röller
Königin der Nacht		Elisabeth Imme
Pamina		Hermine Fröhlich-Förster
Erste	Dame	Paula von Florentin-Weber
Zweite		Eise Bräuner
Dritte		Magda Spiegel
Erster	Knabe	Annie Lighthart
Zweiter		Margarete Rohr
Dritter		Marie Weißfels
Erster	Geharnischter	Walter Krause
Zweiter		Hubert Mertens
Erster		Josef Mergel
Zweiter	Sklave	Carl Gericke
Dritter		Carl Neumann

Krank: August Kiess.  
Hauptpausen werden durch das Fallen des eisernen Vorhanges angezeigt  
Umbesetzungen infolge von Erkrankungen vorbehalten

Kassenöffnung u. Einlaß 6<sup>30</sup> Uhr. Anfang 7<sup>15</sup> Uhr. Ende ungef. 10<sup>15</sup> Uhr

**PAUL BRÄESS, Düsseldorf** Kasernenstraße 27  
Telephon 543 und 5543  
Teppiche, Dekorationen, Polstermöbel, Gardinen, Möbel u. Dekorationsstoffe  
**Orientteppiche** | Persönlicher Einkauf im Orient

**Herz und Angulus Stiefel**  
„Die Frühlingsneubitten sind in großer Auswahl eingetroffen“  
Schuhhaus **Silbermann** Grabenstr.

**Meister-Schule für Gesang**  
Ernst v. Schuch und Giacomo Minkowski (Dresden)  
Vollständige Ausbildung für **Oper** und **Konzert** bis zur Öffentlichkeitsreife  
Ausschl. Lehrdiplom für Rheinland und Westfalen  
**Frau Marie Gallenkamp**  
Graf-Adolf-Straße 32 II · Telefon Nr. 14 433  
Straßenbahnlinie 8 u. 9 ab Hauptbahnhof

Reserviert.

**Krügerol-Katarrh-Bonbons**  
sind und bleiben **die besten**

Besuchen Sie **Schüler's Total-Ausverkauf**  
zu nochmals herabgesetzten Preisen. Graf Adolffstraße 83—87 (Hintergebäude)

**Konservatorium der Musik, Ehrenstraße 10 b**  
Leitung: Hofkonzertmeister **Julian Gumpert**  
— Aufnahmen täglich — Prospekte frei —  
Unterricht in allen Zweigen der Tonkunst für Erwachsene und Kinder. Gesonderte Klassen für Anfänger, Vorgeschr. und Berufsschüler.

Die **Hoefel-Brauerei**  
Akt.-Ges. in Düsseldorf

empfehlen ihre la. hellen und dunklen Biere.  
Prämiiert mit der preuß. Staatsmedaille,  
Flaschenbiere in Brauerei-Abfüllung.

**Mand-Flügel**  
sind tonschön.

**Mand-Pianos**  
sind preiswert.

Grünstraße

**Mand**

Ecke Königsallee 68

**Mand-Flügel**  
sind klangvoll.

**Mand-Pianos**  
sind unübertroffen.

**Preise der Plätze und der Billettsteuer**

Prosceniumlogen . . . . .	M. 6.35 und 0.65 = 7 -
1. Rang Balkon die ersten 3 Reihen . . . . .	4.50 . 0.50 = 5.-
1. Rang Balkon die hinteren Reihen . . . . .	3.60 . 0.40 = 4.-
1. Rang Mittelloge die ersten 2 Reihen . . . . .	3.60 . 0.40 = 4.-
1. Rang Mittelloge die hinteren Reihen . . . . .	3.15 . 0.35 = 3.50
1. Rang Seitenloge d. erste Reihe (außer Loge 1, 2, 3, 4)	3.15 . 0.35 = 3.50
1. Rang Seitenloge 1-4 zweite und dritte Reihe	2.70 . 0.30 = 3.-
Loge 5-16 dritte Reihe . . . . .	2.52 . 0.25 = 2.50
Parkettlogen 1. Reihe . . . . .	3.15 . 0.35 = 3.50
Parkettlogen 2. und 3. Reihe . . . . .	2.70 . 0.30 = 3.-
Parkett . . . . .	3.15 . 0.35 = 3.50
Stehparkett . . . . .	2.25 . 0.25 = 2.50
2. Rang Balkon 1. und 2. Reihe . . . . .	1.80 . 0.20 = 2.-
2. Rang Balkon 3. bis 5. Reihe . . . . .	1.35 . 0.15 = 1.50
2. Rang Seitenloge 1. Reihe . . . . .	1.35 . 0.15 = 1.50
2. Rang Seitenloge 2. und 3. Reihe . . . . .	1.10 . 0.15 = 1.25
2. Rang Prosceniumloge . . . . .	1.10 . 0.15 = 1.25
Sitzparterre . . . . .	1.35 . 0.15 = 1.50
Stehparterre . . . . .	0.70 . 0.10 = 0.80
Galerie Sitzplatz . . . . .	0.45 . 0.05 = 0.50

*Textbücher sind an der Kasse und beiden Billettoren zu haben.  
Umsetzungen infolge von Erkrankungen behält sich die Direktion vor.  
Während der Hauptpausen wird der eiserne Vorhang heruntergelassen.*

**Ludw. Krieger Flügel, Pianinos, Harmoniums**

Klosterstr. 14a Gegr. 1875 Teilzahlung, Miete, Umtausch  
Mietanrechnung bei späterem Kauf laut schriftl. Vereinbarung

**Gewissenhafte, sorgfältige Frauenbehandlung, Kräuterlithbäder, Packungen, Güsse, Massage bei Rheuma, Gicht, Ictias, Beinleiden, Belgymnastik, Stärkungsmassagen, Entfettungskuren.**

**Frau L. Walter, ärztlich geprüfte Heilgehilfin Masseurin.**

Offizielle von Herren Ärzten aus,erfkl. Sanatorien des In- u. Auslandes sowie beste Empfehlungen stehen zu Diensten.

**J. H. Laag**

**Hoffärbererei u. chemische Reinigungs-Anstalt**

Fabrik: Kaiserswertherstr. 95. Annahmen in allen Stadtteilen.

Die **Hoefel-**  
Akt.-Ges. in

**Mand-**  
sind tonse

Grüns

**Mand-**  
sind klang

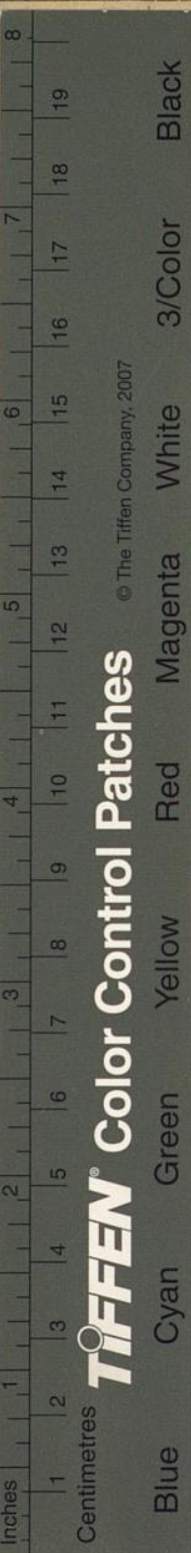
Proseniumlogen  
1. Rang Balkon  
1. Rang Balkon  
1. Rang Mittellog  
1. Rang Mittellog  
1. Rang Seitenlog  
1. Rang Seitenlog  
1. Rang Seitenlog  
Loge 5-16  
Parkettlogen 1.  
Parkettlogen 2.  
Parkett  
Stehparkett  
2. Rang Balkon  
2. Rang Balkon  
2. Rang Seitenlo  
2. Rang Seitenlo  
2. Rang Proseni  
Sitzparterre  
Stehparterre  
Galerie Sitzplatz

Textbü  
Umbesetz  
Während

**Ludw. Krieg**  
Klosterstr. 14a Gegr.

Gewissenhafte, sorgfä  
Rheuma, Gicht, I  
**Frau**  
Hilfe von Herren Herzten

**J. H. Läg**



© The Tiffen Company, 2007

llen und dunklen Biere.  
preuß. Staatsmedaille,  
Brauerei-Abfüllung.

**nd-Pianos**  
d preiswert.

igsallee 68

**nd-Pianos**  
unübertroffen.

er  
und 0,65 = 7 -  
0,50 = 5 -  
0,40 = 4 -  
0,40 = 4 -  
0,35 = 3,50  
0,35 = 3,50  
0,30 = 3 -  
0,25 = 2,50  
0,35 = 3,50  
0,30 = 3 -  
0,35 = 3,50  
0,25 = 2,50  
0,20 = 2 -  
0,15 = 1,50  
0,15 = 1,50  
0,15 = 1,25  
0,15 = 1,25  
0,15 = 1,50  
0,10 = 0,80  
0,05 = 0,50

u haben.  
Direktion vor.  
ntergelassen.

**Harmoniums**  
Umtausch  
aut schriftl. Vereinbarung

gen, Güfte, Massage bei  
ugen, Entfettungskuren.  
n Maffeurin.  
auptbahnhof.  
fehlungen stehen zu Diensten.

**Reinigungs-Anstalt**  
Fabrik: Kaiserswertherstr. 95. Annahmen in allen Stadtteilen.