

# Pianohaus H. Adam, Düsseldorf

Inh.: Fritz Lenz, Tel. 7897 nur Königsallee 100, am Apollotheater

Pianos · Flügel · Harmoniums  
Phonola-Pianos · Phonola-Flügel  
Kauf, Miete, Umtausch, Stimmungen, Reparaturen, Transporte

## Musikalische Ausbildung

Helene v. Karln Lücker, staatlich geprüft, Kaiserstraße 191. Sprechzeit 4—5.

von den Anfangsgründen an in Gesang, Geige, Klavier, Künstlerisches Zusammenspiel, Kammermusik.

DIE KOSTLICHE  
SPEISE-SCHOKOLADE  
**Riquetta**

Fabrikanten:  
Riquet & Co. A.-G., Leipzig-Gautzsch.

### Spielplan

Freitag, den 24. März., abends 7½ Uhr

Abonnement 7

#### Die Zauberflöte

Samstag, den 25. März., abends 7½ Uhr

Abonnement 8

#### Kabale und Liebe

(Schülerkarten gültig)

Fabrikanten:  
Riquet & Co. A.-G., Leipzig-Gautzsch.

**Riquet**  
**Flammul-Hakao**  
VOLL KRAFT

## Dieterichs Flaschenbiere

in täglich frischer  
Brauerei-Abfüllung

und zwar: Dieterich's erste Qualität hell . . . à 20 Pfg. } per Flasche  
Dieterich's erste Qualität dunkel . . . à 20 Pfg. } frei Haus exkl.  
Dieterich's Tafelbier . . . . . à 19 Pfg. } Flaschenpfand

liefert bei Bestellung durch Postkarte oder Telefon 48 und 1949

**Brauerei Gebr. Dieterich A.-G. Düsseldorf**

## Schaub'sche Buchhandlung

Hindenburgwall 25, a. Kaiser-Wilhelm-Denkmal  
— Fernruf 12685 — Gegründet 1820 —

Sämtliche Texte für Oper und Schauspiel.

Stets vollständig auf Lager:

Für Feldpost: Die 1 Mark-Romane von Ullstein und S. Fischer, die Blauen Bücher, Inselbücherei  
Reclams Universalbibliothek, Wiesbadener Volksbücher usw.

**Galerie Schaub, Kunsthandlung Verkauf alter Meisterwerke**

**J. Wienen** Schürzen *Konfektion Elegante Mass-Anfertigung*  
Ackerstr. 3

**Hotel Kaletsch** Königs-  
allee 66

Geb Brüder  
**HARTOCH**  
Flügelstr. • Markt • Bolkerstr.



**Pianos • Harmoniums**  
Erstklassige Fabrikate! Allerbilligste Preise!  
Teilzahlungen — Gutschrift der Miete bei Ankauf  
**A. Demmer**, Bismarckstr. 62/64 • Telefon 4762.

**Mode-Haus Bertha Spahr**  
Atelier vornehmer Damenbekleidung für Straße u. Gesellschaft  
**Düsseldorf**  
Sternstraße 72 • Telefon 10 272

Auf wissenschaftlicher Grundlage  
basiert die Zusammenstellung  
der berühmten

**Krügerol-  
Katarrh-  
Bonbons**

die das beste Genußmittel bei  
Husten, Heiserkeit und /er-  
schleimung etc. darstellt.

Überall zu haben, wo am Schau-  
fenster der Originalbeutel sicht-  
bar ist.

Reserviert.

**Wilh. Arnold Nachf.**  
Carl Dudweiler  
**Kohlen, Koks, Briketts**  
Isopoldstr. 15 u. Herzogstr. 6. Fernspr. 154

**Sportgeräte  
Turn geräte  
Spiel geräte**

für Haus und Garten  
für Lehranstalten u. Vereine  
**Oswald Faber, Leipzig.**

Reserviert.

*Im Auftrage der Ober-Ämter der Provinzverwaltung wird im  
Linn- u. Draffenhain der Herr Röntz Lindenberg am 33.  
10. d. M. in der Person des Herrn Röntz Lindenberg  
10. d. M. in der Person des Herrn Röntz Lindenberg*

Abonnement 6

Abonnement 6

Donnerstag, den 23. März 1916:

**Wenn zwei Hochzeit machen**

Ein Scherzspiel mit Gesang in 3 Akten von Rudolf Bernauer und Rudolf  
Schanzer. Musik von Walter Kollo und Willy Bredschneider.

Spielleitung: Béla Duschak

Musikalische Leitung: Richard Tornauer

1. Akt

„Das vierblättrige Kleeblatt“

Gabriele Sauerzapf . . . . . Elise Kittner  
Max Ball . . . . . Robert Scholz  
Winnie Fisher, Studentin  
der Musik . . . . . Hermine Hoffmann  
Othello Ziegenhals, Schauspieler, Ernst Herz  
Willy Himmelgrün, Maler Kurt Goldberg  
Hunold Müller-Fangschleuse,  
Dichter . . . . . Max Wogritsch  
Frau Fielitz, ihre Wirtin Marta Gumprecht  
Ede, deren Sohn . . . . . Erna Flock  
Etelka . . . . . Aenchen Heyter

Männliches und weibliches Dienstpersonal,  
Laufburschen und Geschäftsmädchen.

2. Akt

„Er kann nicht nein sagen.“

Ringel, Standesbeamter. Emil Wirth  
Etelka, seine Schwägerin Aenchen Heyter  
Gabriele Sauerzapf . . . . . Elise Kittner  
Gaby, ihre Tochter . . . . . Emma Prothmann  
Winnie . . . . . Hermine Hoffmann  
Max Ball . . . . . Robert Scholz  
Othello . . . . . Ernst Herz  
Willy . . . . . Kurt Goldberg  
Hunold . . . . . Max Wogritsch  
Ede . . . . . Erna Flock  
Professor Kahmeier | Frau- Carl Neumann  
Professor Drosselbart | zeugen Paul Hermann  
Ein Kraftfahrer . . . . . Otto Busch  
Lehmpfuhl, Schreiber | am Stan-Arthur Schetter  
Melchior, Diener . . . . . desamt O.F. Teuscher

Wenden!

Reserviert.

**PAUL BRÄESS, Düsseldorf** Kasernenstraße 27  
Telephon 543 und 8543  
Teppiche, Dekorationen, Polstermöbel  
Gardinen, Möbel- u. Dekorationsstoffe  
**Orientteppiche** | Persönlicher Ein-  
kauf im Orient

**Krügerol-Katarrh-Bonbons**  
sind und bleiben **die besten**

Besuchen Sie  
**Schüler's Total-Ausverkauf**  
zu nochmals herabgesetzten Preisen. Graf Adolfstraße 83—87 (Hintergebäude)

**Konservatorium der Musik, Ehrenstraße 10 b**  
Leitung: Hofkonzertmeister Julian Gumpert  
— Aufnahmen täglich — Prospekte frei —  
Unterricht in allen Zweigen der Tonkunst für  
Erwachsene und Kinder. Gesonderte Klassen für  
Anfänger, Vorgeschrittene und Berufsschüler.

Die **Hoefel-Brauerei**  
Akt.-Ges. in Düsseldorf

empfiehlt ihre la. hellen und dunklen Biere.  
Prämiert mit der preuß. Staatsmedaille.  
Flaschenbiere in Brauerei-Abfüllung.

**Mand-Flügel**  
sind tonschön.

**Mand-Pianos**  
sind preiswert.

Grünstraße



Ecke Königsallee 68

**Mand-Flügel**  
sind klangvoll.

**Mand-Pianos**  
sind unübertroffen.

3. Akt.

„Der selige Sauerzapf.“

Gabriele . . . . .	Else Kittner
Gaay . . . . .	Emma Prothmann
Max . . . . .	Robert Scholz
Winnie . . . . .	Hermine Hoffmann
Othello . . . . .	Ernst Herz
Willy . . . . .	Kurt Goldberg
Hunold . . . . .	Max Wogritsch
Etelka . . . . .	Aennchen Heyter
Else, Stubenmädchen bei	
Gabriele . . . . .	Mizzi Heber-Rosen
Professor Eusebius Sauerzapf	Robert Weberg
Dadindrath, Fakir . . . . .	Willi Schott
Ringel . . . . .	Emil Wirth

Künstler und Künstlerinnen

Tanz der Maler und Malerinnen, Tanz der Hochzeitsgäste und Amoretten.

Eingerichtet und einstudiert von der Ballettmeisterin Marta Esche.

Hauptpausen werden durch das Fallen des eisernen Vorhanges angezeigt.

Kassenöffnung u. Einlaß 6<sup>3</sup>/<sub>4</sub> Uhr. Anfang 7<sup>1</sup>/<sub>2</sub> Uhr. Ende ungef. 10<sup>3</sup>/<sub>4</sub> Uhr

**Schauspielpreise**

**Ludw. Krieger Flügel, Pianinos, Harmoniums**

Klosterstr. 14a Gegr. 1875 Teilzahlung, Miete, Umtausch  
Mietanrechnung bei späterem Kauf laut schriftl. Vereinbarung

Gewillenhafte, sorgfältige Frauenbehandlung, Kräuteritzbäder, Packungen, Güsse, Massage bei  
Rheuma, Gicht, Idias, Beinleiden, Belgymnastik, Stärkungsmassagen, Entfettungskuren.

**Frau L. Walter**, ärztlich geprüfte Heilgehilfin Malleurin.

Hilfste von Herren Ärzten aus'ersichtl. Sanatorien des In- u. Auslandes sowie' beste Empfehlungen stehen zu Diensten.

**J. H. Laag** Hoffärberei u. chemische Reinigungs-Anstalt  
Fabrik: Kaiserswertherstr. 95. Annahmen in allen Stadtteilen.

Die **Hoefel-P**  
Akt.-Ges. in

**Mand-**  
sind tonschö

Grünst

**Mand-**  
sind klangvo

empfiehlt ihre la hellen und dunklen Biere.  
euß. Staatsmedaille.  
rauerei-Abfüllung.

**nd-Pianos**  
preiswert.

sallee 68

**nd-Pianos**  
übertroffen.

Gr  
G  
M  
W  
O  
W  
H  
Et  
El  
Pr  
D  
Ri

Tanz der Maler und  
Eingerichtet und  
Hauptpausen wer

Kassenöffnung u. Ein

**Sch**

te und Amoretten.  
Marta Esche.  
es angezeigt.

e ungef. 10<sup>3</sup>/<sub>4</sub> Uhr

50

**Ludw. Kriege**  
Klosterstr. 14a Gegr. 187

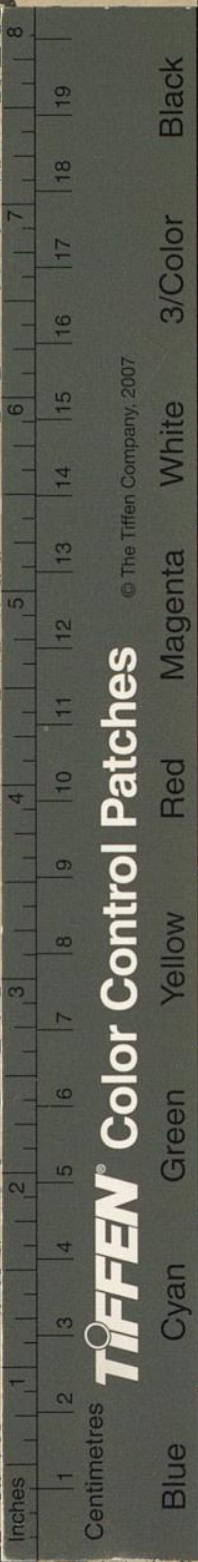
Gewissenhafte, sorgfältig  
Rheuma, Gicht, Idia  
**Frau K.**  
Hilfe von Herren Ärzten aus

**armoniums**  
tausch  
schriftl. Vereinbarung

, Güfte, Massage bei  
n, Entfettungskuren.  
affeurin.  
bahnhof.  
ngen stehen zu Diensten.

**J. H. La**

Fabrik: Kaiserswertherstr. 95. Annahmen in allen Stadtteilen.



**TIFFEN** Color Control Patches

© The Tiffen Company, 2007

Inches

Centimetres

Blue Cyan Green Yellow Red Magenta White 3/Color Black