

20/3

# Pianohaus H. Adam, Düsseldorf

Inh.: Fritz Lenz, Tel. 7897 nur Königsallee 100, am Apollotheater  
**Pianos · Flügel · Harmoniums**  
**Phonola-Pianos · Phonola-Flügel**  
Kauf, Miete, Umtausch, Stimmungen, Reparaturen, Transporte

## Musikalische Ausbildung

Helene u. Karin Lückner, staatlich geprüft, Kaiserstraße 19 I. Sprechzeit 4—5.

von den Anfangsgründen an in Gesang, Geige, Klavier. Künstlerisches Zusammenspiel, Kammermusik.

Riquetta  
DIE KOSTLICHE  
SPEISE-SCHOKOLADE

Fabrikanten:  
Riquet & Co. A.-G., Leipzig-Gautzsch.

### Spielplan

Dienstag, den 21. März., abends 7 $\frac{1}{2}$  Uhr  
Abonnement 4

#### Der Troubadour

Mittwoch, den 22. März., abends 7 Uhr  
Abonnement 5

#### Tannhäuser

Donnerstag, den 23. März., abends 7 $\frac{1}{2}$  Uhr  
Abonnement 6

#### Wenn zwei Hochzeit machen

Freitag, den 24. März., abends 7 $\frac{1}{2}$  Uhr  
Abonnement 7

#### Die Zauberflöte

Samstag, den 25. März., abends 7 $\frac{1}{2}$  Uhr  
Abonnement 8

#### Kabale und Liebe

(Schülerkarten gültig)

Fabrikanten:  
Riquet & Co. A.-G., Leipzig-Gautzsch.

Riquet  
Hammur-Pakao  
VOLL KRAFT

## Dieterichs Flaschenbiere in täglich frischer Brauerei-Abfüllung

und zwar: Dieterich's erste Qualität hell . . . à 20 Pfg. } per Flasche  
Dieterich's erste Qualität dunkel . . . à 20 Pfg. } frei Haus exkl.  
Dieterich's Tafelbier . . . . . à 19 Pfg. } Flaschenpfand

liefert bei Bestellung durch Postkarte oder Telefon 48 und 1949

**Brauerei Gebr. Dieterich A.-G. Düsseldorf**

## Schaub'sche Buchhandlung

Hindenburgwall 23, a. Kaiser-Wilhelm-Denkmal  
- Fernruf 12685 - Gegründet 1820 -

==== Sämtliche Texte für Oper und Schauspiel. ====

Stets vollständig auf Lager:

Für Feldpost: Die 1 Mark-Romane von Ullstein und S. Fischer, die Blauen Bücher, Inselbücherei Reclams Universalbibliothek, Wiesbadener Volksbücher usw.

**Galerie Schaub, Kunsthandlung Verkauf alter Meisterwerke**

**W. Wienen Schürzen** Konfektion Elegante Mass-Anfertigung  
Ackerstr. 3

**Hotel Kaletsch** Königsallee 66

Gebrüder **HARTOCH**  
Flügelstr. • Markt • Bolkerstr.

**Spaethe** Pianos • Harmoniums  
Erstklassige Fabrikate! Allerbilligste Preise!  
Teilzahlungen — Gutschrift der Miete bei Ankauf  
A. Demmer, Bismarckstr. 62/64 • Telefon 4762.

**Mode-Haus Bertha Spahr**  
Atelier vornehmer Damenbekleidung für Straße u. Gesellschaft  
Düsseldorf  
Sternstraße 72 • Telefon 10 222

Auf wissenschaftlicher Grundlage basiert die Zusammenstellung der berühmten

**Krügerol-Katarrh-Bonbons**

die das beste Genußmittel bei Husten, Heiserkeit und Er-schleimung etc. darstellt.

Überall zu haben, wo am Schau-fenster der Originalbeutel sicht-bar ist.

**Wilh. Arnold Nachf.**  
Carl Dudweiler  
**Kohlen, Koks, Briketts**  
Leopoldstr. 15 u. Herzogstr. 6. Fernspr. 154

**Sportgeräte**  
**Turngeräte**  
**Spielgeräte**  
für Haus und Garten  
für Lehranstalten u. Vereine  
**Oswald Faber, Leipzig.**

Reserviert.

*Ihr Dyluß von Dordrecht nach Rotterdam wird im  
Linn in Dordrecht über Röntz Lindendreeuwel 33  
10 Minuten vor fünf Uhr abgehen.*

Abonnement 3 Montag, den 20. März 1916, abends 7 Uhr: Abonnement 3

**HAMLET**

**Prinz von Dänemark**  
Trauerspiel in 5 Aufzügen von William Shakespeare.  
Spielleitung: Béla Duschak

Clandius, König von Dänemark	Ludwig Mayr
Gertrud, seine Gemahlin	Ida Ravenau
Hamlet, Sohn des vorigen und Nefte des gegenwärtigen Königs	Heinrich Gärtner
Der Geist von Hamlets Vater	Hans Werder
Polonius, Oberkämmerer	Kurt Goldberg
Laertes   seine Kinder	Selma Wuttke
Ophelia	Robert Scholz
Rosenkranz	Max Wogritsch
Güldenstern   Hofleute Hamlets Studiengenossen	O. F. Teuscher
Osrick	Otto Busch
Horatio, Hamlets Freund	Ernst Bedau
Marcellus   Offiziere	Paul Hermann
Bernardo	Willi Schott
Francisko, ein Soldat	Robert Weberg
Ein Priester	Paul Barleben
Erster (König)   Schauspieler	Marta Kren
Zweiter (Königin)	Arthur Schettler
Dritter (Lucianus)	Emil Wirth
Erster   Totengräber	Ernst Herz
Zweiter	

\* \* Hamlet: **Albert Bassermann** als Gast.

Die Handlung geht in Helsingör vor  
Hauptpausen werden durch das Fallen des eisernen Vorhanges angezeigt  
Umbesetzungen infolge von Erkrankungen vorbehalten

Kassenöffnung u. Einlaß 6 1/4 Uhr. Anfang 7 Uhr Ende ungef. 10 1/4 Uhr

**PAUL BRÄESS, Düsseldorf** Kasernenstraße 27  
Telephon 543 und 8543  
Persönlicher Ein-  
kauf im Orient  
Teppiche, Dekorationen, Polstermöbel  
Gardinen, Möbel- u. Dekorationsstoffe  
**Orientteppiche**

**Herz und Angulus**  
Stiefel  
„Die Frühlingsneheiten sind in großer Auswahl eingetroffen“  
Schuhhaus **Silbermann** Grabenstr.

**Meister-Schule für Gesang**

Ernst v. Schuch und Giacomo Minkowski (Dresden)  
Vollständige Ausbildung für **Oper** und **Konzert** bis zur Öffentlichkeitsreife  
Ausschl. Lehrdiplom für Rheinland und Westfalen  
**Frau Marie Gallenkamp**  
Graf-Adolf-Straße 32/11 • Telefon Nr. 14 433  
Straßenbahnlinie 8 u. 9 ab Hauptbahnhof

Reserviert.

**Krügerol-Katarrh-Bonbons**  
sind und bleiben **die besten**

**Schülers Total-Ausverkauf**, weicher wegen vollständiger Geschäftsauflösung stattfindet, bietet eine glänzende Gelegenheit, zu erwerben. Graf-Adolf-Straße 83-87, Hintergebäude.  
**stunend billigen Preisen**

**Konservatorium der Musik, Elvenstraße 10 b**  
Leitung: Hofkonzertmeister **Julian Gumpert**  
— Aufnahmen täglich — Prospekte frei —

Unterricht in allen Zweigen der Tonkunst für Erwachsene und Kinder. Gesonderte Klassen für Anfänger, Vorgeschr. und Berufsschüler.

Die **Hoefel-Brauerei**  
Akt.-Ges. in Düsseldorf

empfiehlt ihre la. hellen und dunklen Biere.  
Prämiiert mit der preuß. Staatsmedaille,  
Flaschenbiere in Brauerei-Abfüllung.

**Mand-Flügel**  
sind tonschön.

**Mand-Pianos**  
sind preiswert.

Grünstraße



Ecke Königsallee 68

**Mand-Flügel**  
sind klangvoll.

**Mand-Pianos**  
sind unübertroffen.

**Preise der Plätze und der Billettsteuer**

Proszeniumlogen . . . . .	Mk. 7.25 und 0.75	= 8.—
1. Rang Balkon die ersten 3 Reihen . . . . .	5.45 . . . . .	0.55 = 6.—
1. Rang Balkon die hinteren Reihen . . . . .	4.55 . . . . .	0.45 = 5.—
1. Rang Mittelloge die ersten 2 Reihen . . . . .	4.50 . . . . .	0.50 = 5.—
1. Rang Mittelloge die hinteren Reihen . . . . .	3.60 . . . . .	0.40 = 4.—
1. Rang Seitenloge d. erste Reihe (außer Loge 1, 2, 3, 4)	4.05 . . . . .	0.45 = 4.50
1. Rang Seitenloge 1—4 erste Reihe, 5—16 zweite Reihe	3.60 . . . . .	0.40 = 4.—
1. Rang Seitenloge 1—4 zweite und dritte Reihe, Loge 5—16 dritte Reihe . . . . .	3.15 . . . . .	0.35 = 3.50
Parkettlogen 1. Reihe . . . . .	3.60 . . . . .	0.40 = 4.—
Parkettlogen 2. und 3. Reihe . . . . .	3.15 . . . . .	0.35 = 3.50
Parkett . . . . .	3.60 . . . . .	0.40 = 4.—
Stehparkett . . . . .	2.25 . . . . .	0.25 = 2.50
2. Rang Balkon 1. und 2. Reihe . . . . .	1.80 . . . . .	0.20 = 2.—
2. Rang Balkon 3. bis 5. Reihe . . . . .	1.80 . . . . .	0.20 = 2.—
2. Rang Seitenloge 1. Reihe . . . . .	1.35 . . . . .	0.15 = 1.50
2. Rang Seitenloge 2. und 3. Reihe . . . . .	1.35 . . . . .	0.15 = 1.50
2. Rang Proszeniumloge . . . . .	1.35 . . . . .	0.15 = 1.50
Sitzparterre . . . . .	0.90 . . . . .	0.10 = 1.—
Stehparterre . . . . .	0.45 . . . . .	0.05 = 0.50
Galerie Sitzplatz . . . . .	0.45 . . . . .	0.05 = 0.50

*Textbücher sind an der Kasse und beiden Billetteuren zu haben.  
Umbesetzungen infolge von Erkrankungen behält sich die Direktion vor.  
Während der Hauptpausen wird der eiserne Vorhang heruntergelassen.*

**Ludw. Krieger Flügel, Pianinos, Harmoniums**

Klosterstr. 14a Gegr. 1875 Teilzahlung, Miete, Umtausch Mietanrechnung bei späterem Kauf laut schriftl. Vereinbarung

Gewissenhafte, sorgfältige Frauenbehandlung, Kräuterligebäder, Packungen, Güte, Massage bei Rheuma, Gicht, Idias, Beinleiden, Heilgymnastik, Stärkungsmaßagen, Entfettungskuren.

**Frau K. Walter**, ärztlich geprüfte Heilgehilfin Maifeurin.

Hilfste von Herren Ärzten ausserl. Sanatorien des In- u. Auslandes sowie beste Empfehlungen stehen zu Diensten.

**J. H. Laag**

Hoffärberei u. chemische Reinigungs-Anstalt  
Fabrik: Kaiserswertherstr. 95. Annahmen in allen Stadtteilen.

Die **Hoefel**  
Akt.-Ges.

**Mand**  
sind tons

**Grün**

**Mand**  
sind klan

Proszeniumloge  
1. Rang Balkon  
1. Rang Balkon  
1. Rang Mittell  
1. Rang Mittell  
1. Rang Seitenlo  
1. Rang Seitenlo  
1. Rang Seiten  
Loge 5-10  
Parkettlogen 1.  
Parkettlogen 2.  
Parkett  
Stehparkett  
2. Rang Balkon  
2. Rang Balkon  
2. Rang Seiten  
2. Rang Seiten  
2. Rang Prosze  
Sitzparterre  
Stehparterre  
Galerie Sitzplat

Textil  
Umbeset  
Währen

**Ludw. Krie**

Klosterstr. 14a Geg

Gewissenhafte, sorg  
Rheuma, Gicht,

**FRAU**

Hilfe von Herren Herz

**J. H. Lagg**

Fabrik: Kaiserswertherstr. 95. Annahmen in allen Stadtteilen.

ellen und dunklen Biere.  
r preuß. Staatsmedaille,  
n Brauerei-Abfüllung.

**nd-Pianos**  
nd preiswert.

önigsallee 68

**nd-Pianos**  
unübertroffen.

uer

5	und 0.75	= 8.-
5	. 0.55	= 6.-
5	. 0.45	= 5.-
0	. 0.50	= 5.-
0	. 0.40	= 4.-
5	. 0.45	= 4.50
0	. 0.40	= 4.-
5	. 0.35	= 3.50
0	. 0.40	= 4.-
5	. 0.35	= 3.50
0	. 0.40	= 4.-
25	. 0.25	= 2.50
0	. 0.20	= 2.-
0	. 0.20	= 2.-
5	. 0.15	= 1.50
5	. 0.15	= 1.50
0	. 0.10	= 1.-
5	. 0.05	= 0.50
5	. 0.05	= 0.50

zu haben.  
Direktion vor.  
untergelassen.

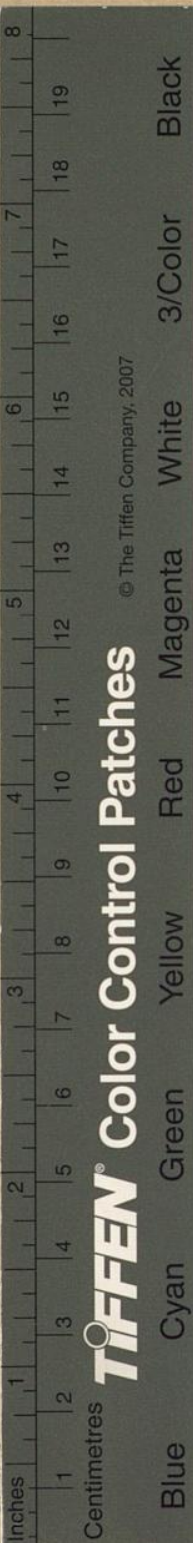
**Harmoniums**

Umtausch  
laut schriftl. Vereinbarung

ingen, Güte, Massage bei  
ilagen, Entfettungskuren.

in Maffeurin.  
Saupfbahnhof.  
epfehlungen stehen zu Dienften.

**e Reinigungs-Anstalt**



© The Tiffen Company, 2007  
**TIFFEN** Color Control Patches