

16/3  
**Pianohaus H. Adam, Düsseldorf**

Inh.: Fritz Lenz, Tel. 7897, nur Königsallee 100, am Apollotheater

Pianos · Flügel · Harmoniums  
Phonola-Pianos · Phonola-Flügel  
Kauf, Miete, Umlausch, Stimmungen, Reparaturen, Transporte

**Musikalische Ausbildung**

Helene u. Karl Lücker, staatlich geprüft, Kaiserstraße 191. Sprechzeit 4-5.

von den Anfangsgründen an in Gesang, Geige, Klavier. Künstlerisches Zusammenspiel, Kammermusik.

**Riquetta**  
DIE KÖSTLICHE  
SPEISE-SCHOKOLADE

Fabrikanten:  
Riquet & Co. A.-G., Leipzig-Gautzsch.

**Spielplan**  
Freitag, den 17. März., abends 7½ Uhr  
Abonnement 1  
**Wenn zwei Hochzeit machen**  
Samstag, den 18. März., abends 7½ Uhr  
**Ausser Abonnement**  
Gastspiel Albert Bassermann  
**Stein unter Steinen**  
Sonntag, den 19. März., abends 5½ Uhr  
Abonnement 2  
**Tristan und Isolde**

Fabrikanten:  
Riquet & Co. A.-G., Leipzig-Gautzsch.

**Riquet**  
**Hammer-Hakao**  
VOLL KRAFT

**Dieterichs Flaschenbiere**

und zwar: Dieterich's erste Qualität hell . . . à 20 Pfg. } per Flasche  
Dieterich's erste Qualität dunkel . . . à 20 Pfg. } frei Haus exkl.  
Dieterich's Tafelbier . . . . . à 19 Pfg. } Flaschenpfand

in täglich frischer Brauerei-Abfüllung

liefert bei Bestellung durch Postkarte oder Telefon 48 und 1949

**Brauerei Gebr. Dieterich A.-G. Düsseldorf**

**Schaub'sche Buchhandlung**

Hindenburgwall 25, a. Kaiser-Wilhelm-Denkmal  
- Fernruf 12685 - Gegründet 1820 -

Sämtliche Texte für Oper und Schauspiel.

Stets vollständig auf Lager:

Für Feldpost: Die 1 Mark-Romane von Ullstein und S. Fischer, die Blauen Bücher, Inselbücherei Reclams Universalbibliothek, Wiesbadener Volksbücher usw.

**Galerie Schaub, Kunsthandlung Verkauf alter Meisterwerke**



Die **Hoefel-Brauerei**  
Akt.-Ges. in Düsseldorf

empfehlen ihre la. hellen und dunklen Biere.  
Prämiiert mit der preuß. Staatsmedaille,  
Flaschenbiere in Brauerei-Abfüllung.

**Mand-Flügel**  
sind tonschön.

**Mand-Pianos**  
sind preiswert.

Grünstraße

**Mand**

Ecke Königsallee 88

**Mand-Flügel**  
sind klangvoll.

**Mand-Pianos**  
sind unübertroffen.

**Preise der Plätze und der Billettsteuer**

Proszeniumlogen . . . . .	4.45	und	0.55	=	5.-
1. Rang Balkon die ersten 3 Reihen . . . . .	3.60		0.40	=	4.-
1. Rang Balkon die hinteren Reihen . . . . .	2.70		0.30	=	3.-
1. Rang Mittelloge die ersten 2 Reihen . . . . .	2.70		0.30	=	3.-
1. Rang Mittelloge die hinteren Reihen . . . . .	2.25		0.25	=	2.50
1. Rang Seitenloge d. erste Reihe (außer Loge 1, 2, 3, 4)	2.70		0.30	=	3.-
1. Rang Seitenloge 1—4 erste Reihe, 5—16 zweite Reihe	2.25		0.25	=	2.50
1. Rang Seitenloge 1—4 zweite und dritte Reihe, Loge 5—16 dritte Reihe . . . . .	1.80		0.20	=	2.-
Parkettlogen 1. Reihe . . . . .	2.25		0.25	=	2.50
Parkettlogen 2. und 3. Reihe . . . . .	1.80		0.20	=	2.-
Parkett . . . . .	2.25		0.25	=	2.50
Stehparkett . . . . .	1.35		0.15	=	1.50
2. Rang Balkon 1. und 2. Reihe . . . . .	1.35		0.15	=	1.50
2. Rang Balkon 3. bis 5. Reihe . . . . .	1.10		0.15	=	1.25
2. Rang Seitenloge 1. Reihe . . . . .	0.90		0.10	=	1.-
2. Rang Seitenloge 2. und 3. Reihe . . . . .	0.90		0.10	=	1.-
2. Rang Proszeniumloge . . . . .	0.90		0.10	=	1.-
Sitzparterre . . . . .	0.90		0.10	=	1.-
Stehparterre . . . . .	0.70		0.10	=	0.80
Galerie Sitzplatz . . . . .	0.45		0.05	=	0.50

*Textbücher sind an der Kasse und beiden Billetteuren zu haben.  
Umbesetzungen infolge von Erkrankungen behält sich die Direktion vor.  
Während der Hauptpausen wird der eiserne Vorhang heruntergelassen.*

**Ludw. Krieger Flügel, Pianinos, Harmoniums**

Klosterstr. 14a Gegr. 1875 Teilzahlung, Miete, Umtausch Mietanrechnung bei späterem Kauf laut schriftl. Vereinbarung

**Gewissenhafte, sorgfältige Frauenbehandlung, Kräuterbäder, Packungen, Güsse, Massage bei Rheuma, Gicht, Idias, Beinleiden, Selbgymnastik, Stärkungsmassagen, Entfaltungskuren.**

**Frau K. Walter, ärztlich geprüfte Heilgehilfin Masseurin.**

Adersstraße 881 — Nähe Hauptbahnhof.  
Anzeige von Herren Ärzten ausserl. Sanatorien des In- u. Auslandes sowie beste Empfehlungen stehen zu Diensten.

**J. H. Laag**

**Hoffärberei u. chemische Reinigungs-Anstalt**

Fabrik: Kaiserswertherstr. 95. Annahmen in allen Stadtteilen.

Die **Hoefel-B**  
Akt.-Ges. in D

**Mand-**  
sind tonschön

**Grünstr**

**Mand-**  
sind klangvol

Prei

- Proszeniumlogen .
- 1. Rang Balkon die
- 1. Rang Balkon die
- 1. Rang Mittelloge
- 1. Rang Mittelloge
- 1. Rang Seitenloge d
- 1. Rang Seitenloge l
- 1. Rang Seitenloge
- Loge 5-16 drit
- Parkettlogen 1. Reih
- Parkettlogen 2. und
- Parkett
- Stehparkett
- 2. Rang Balkon 1.
- 2. Rang Balkon 3.
- 2. Rang Seitenloge
- 2. Rang Seitenloge
- 2. Rang Proszenium
- Sitzparterre
- Stehparterre
- Galerie Sitzplatz

Textbücher  
Umbesetzung  
Während der

**Ludw. Kriege**

Klosterstr. 14a Gegr. 18

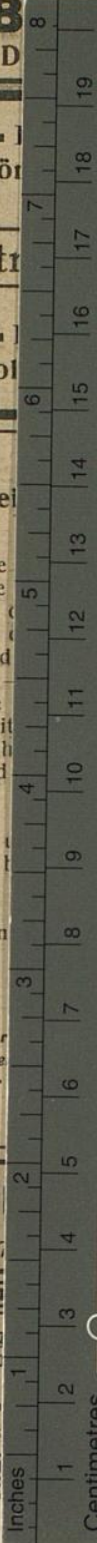
Gewissenhafte, sorgfältig  
Rheuma, Gicht, Idiot

**Frau K.**

Attelle von Herren Herzen aus

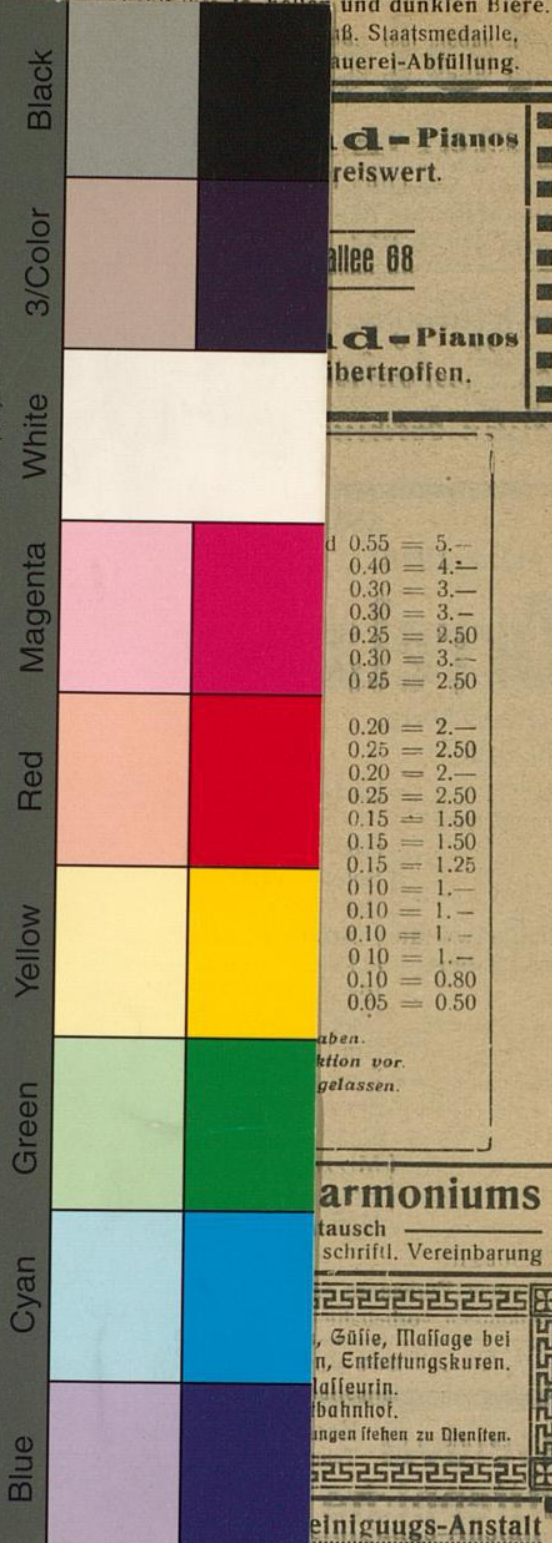
**J. H. Lad**

Fabrik: Kaiserswertherstr. 95. Annahmen in allen Stadtteilen.



© The Tiffen Company, 2007

**TIFFEN® Color Control Patches**



und dunklen Biere.  
St. Staatsmedaille,  
Brauerei-Abfüllung.

**d-Pianos**  
preiswert.

Galerie 88

**d-Pianos**  
übertrifft.

0.55	=	5.-
0.40	=	4.-
0.30	=	3.-
0.30	=	3.-
0.25	=	2.50
0.30	=	3.-
0.25	=	2.50
0.20	=	2.-
0.25	=	2.50
0.20	=	2.-
0.25	=	2.50
0.15	=	1.50
0.15	=	1.50
0.15	=	1.25
0.10	=	1.-
0.10	=	1.-
0.10	=	1.-
0.10	=	1.-
0.10	=	0.80
0.05	=	0.50

aben.  
ktion vor.  
gelassen.

**armoniums**

tausch  
schriftl. Vereinbarung

, Güte, Massage bei  
n, Entfettungskuren.  
lauseurin.  
bahnhof.  
angen stehen zu Dienften.

**einigungs-Anstalt**