

Pianohaus H. Adam, Düsseldorf

Inh.: Fritz Lenz, Tel. 7897 nur Königsallee 100, am Apollotheater

Pianos · Flügel · Harmoniums
Phonola-Pianos · Phonola-Flügel
Kauf, Miete, Umtausch, Stimmungen, Reparaturen, Transporte

Musikalische Ausbildung

Helene u. Karin Lückert, staatlich geprüft, Kaiserstraße 19 I, Sprechzeit 4—5.

von den Anfangsgründen an in Gesang, Geige, Klavier. Künstlerisches Zusammenspiel, Kammermusik.

Riquetta
DIE KOSTLICHE
SPEISE-SCHOKOLADE

Fabrikanten:

Riquet & Co. A.-G., Leipzig-Gautzsch.

Spieplan

Samstag, den 11. März., abends 7 $\frac{1}{2}$ Uhr
Abonnement 4

Zum ersten Male:

Karinta von Orrelanden

Sonntag, den 12. März., abends 7 Uhr
Ausser Abonnement

Wenn zwei Hochzeit machen

Riquet & Co. A.-G., Leipzig-Gautzsch.

Fabrikanten:

Riquet
Hammur-Hakao
VOLL KRAFT

Dieterichs Flaschenbiere

in täglich frischer
Brauerei-Abfüllung

und zwar: Dieterich's erste Qualität hell . . . à 20 Pfg. } per Flasche
Dieterich's erste Qualität dunkel . . . à 20 Pfg. } frei Haus exkl.
Dieterich's Tafelbier à 19 Pfg. } Flaschenpfand

liefert bei Bestellung durch Postkarte oder Telefon 48 und 1949

Brauerei Gebr. Dieterich A.-G. Düsseldorf

Schaub'sche Buchhandlung

Hindenburgwall 23, a. Kaiser-Wilhelm-Denkmal
~ Fernruf 12685 ~ Gegründet 1820 ~

== Sämtliche Texte für Oper und Schauspiel. ==

Stets vollständig auf Lager:

Für Feldpost: Die 1 Mark-Romane von Ullstein und S. Fischer, die Blauen Bücher, Inselbücherei
Reclams Universalbibliothek, Wiesbadener Volksbücher usw.

Galerie Schaub, Kunsthandlung Verkauf alter Meisterwerke

J. Wiene Schürzen Konfektion Elegante Mass-Anfertigung
Ackerstr. 3

Hotel Kaletsch Königsallee 66

Gebrüder **HARTOCH**
Fingerstr. • Markt • Böikerstr.



Pianos • Harmoniums
Erstklassige Fabrikate! Allerbilligste Preise!
Teilzahlungen — Gutschrift der Miete bei Ankauf
A. Demmer, Bismarckstr. 62/64 • Telefon 4762.

Mode-Haus Bertha Spahr
Atelier vornehmer Damenbekleidung für Straße u. Gesellschaft
Düsseldorf
Sternstraße 72 • Telefon 10 222

Auf wissenschaftlicher Grundlage basiert die Zusammenstellung der berühmten

Krügerol-Katarrh-Bonbons

die das beste Genußmittel bei Husten, Heiserkeit und Verschleimung etc. darstellt.

Überall zu haben, wo am Schaufenster der Originalbeutel sichtbar ist.

Reserviert.

Wilh. Arnold Nachf.
Carl Duchweiler
Kohlen, Koks, Briketts
Leopoldstr. 15 u. Herzogstr. 6. Fernspr. 154

**Sportgeräte
Turngeräte
Spielgeräte**
für Haus und Garten
für Lehranstalten u. Vereine
Oswald Faber, Leipzig.

Reserviert.

*Im Auftrage der Oberkammer der Provinzverwaltung wird im
Linn- u. Drauffmann'schen Druck- u. Lithographie-Verlag
10 Minuten vor jeder Vorstellung auf dem Balkon gegeben.*

Abonnement 3 Abonnement 3

Freitag, den 10. März 1916

FIDELIO

Oper in 2 Aufzügen von Treischke. Musik von Ludwig van Beethoven
Musikalische Leitung: Alfred Fröhlich. Spielleitung: Gustav Waschow

Personen:

- | | |
|--|---------------------------|
| Don Fernando, Minister | Hubert Mertens |
| Don Pizarro, Gouverneur eines Staatsgefängnisses | August Kiss |
| Florestan, ein Gefangener | Christian Wahle |
| Leonore, seine Gattin, unter dem Namen Fidelio | Paula von Florentin-Weber |
| Rocco, Kerkermeister | Erich Hantstaengl |
| Marzelline, seine Tochter | Hermine Fröhlich-Förster |
| Jaquino, Pförtner | Max Roller |
| Staatsgefängene | Peter Kirschbaum |
| | Ernst Bedau |

Ort der Handlung: Ein spanisches Staatsgefängnis bei Sevilla.
Hauptpausen werden durch das Fallen des eisernen Vorhanges angezeigt.
Textbücher sind an der Kasse und bei den Schließern zu haben.
Umbesetzungen infolge von Erkrankungen vorbehalten.

Kassenöffnung u. Einlaß 6³/₄ Uhr. Anfang 7¹/₂ Uhr Ende ungel. 10¹/₄ Uhr
Während der Ouvertüre sind sämtliche Eingangstüren zum Zuschauerraum geschlossen.

PAUL BRÄESS, Düsseldorf Kasernenstraße 27
Telephon 543 und 8543
Teppiche, Dekorationen, Polstermöbel
Orientteppiche | Persönlicher Einkauf im Orient
Gardinen, Möbel- u. Dekorationsstoffe

Herz und Angulus Stiefel
„Die Frühlingsearbeiten sind in großer Auswahl eingetroffen“
Schuhhaus **Silbermann** Grabenstr.

Meister-Schule für Gesang
Ernst v. Schuch und Giacomo Minkowski (Dresden)
Vollständige Ausbildung für **Oper** und **Konzert** bis zur Öffentlichkeitsreife
Ausschl. Lehrdiplom für Rheinland und Westfalen
Frau Marie Gallenkamp
Graf-Adolf-Straße 32 11 / • Telephon Nr. 14 433
Straßenbahnlinie 8 u. 9 ab Hauptbahnhof

Reserviert.

Reserviert.

Krügerol-Katarrh-Bonbons
sind und bleiben **die besten**

Besuchen Sie **Schüler's Total-Ausverkauf**
zu nochmals herabgesetzten Preisen. Graf Adolfstraße 83—87 (Hintergebäude)

Konservatorium der Musik, Ehrenstraße 10 b
Leitung: Holzkonzertmeister **Julian Gumpert**
— Aufnahmen täglich — Prospekte frei —
Unterricht in allen Zweigen der Tonkunst für Erwachsene und Kinder. Gesonderte Klassen für Anfänger, Vorgeschriftene und Berufsschüler.

Die **Hoefel-Brauerei**
Akt.-Ges. in Düsseldorf

empfehlen ihre la. hellen und dunklen Biere.
Prämiiert mit der preuß. Staatsmedaille.
Flaschenbiere in Brauerei-Abfüllung.

Mand-Flügel
sind tonschön.

Mand-Pianos
sind preiswert.

Grünstraße

Mand

Ecke Königsallee 68

Mand-Flügel
sind klangvoll.

Mand-Pianos
sind unübertroffen.

Preise der Plätze und der Billettsteuer

Proszeniumlogen	M.	6.35	und	0.65	=	7.00
1. Rang Balkon die ersten 3 Reihen	"	4.50	"	0.50	=	5.00
1. Rang Balkon die hinteren Reihen	"	3.60	"	0.40	=	4.00
1. Rang Mittelloge die ersten 2 Reihen	"	3.60	"	0.40	=	4.00
1. Rang Mittelloge die hinteren Reihen	"	3.15	"	0.35	=	3.50
1. Rang Seitenloge d. erste Reihe (außer Loge 1, 2, 3, 4)	"	3.15	"	0.35	=	3.50
1. Rang Seitenloge 1—4 erste Reihe, 5—16 zweite Reihe	"	2.70	"	0.30	=	3.00
1. Rang Seitenloge 1—4 zweite und dritte Reihe, Loge 5—16 dritte Reihe	"	2.52	"	0.25	=	2.50
Parkettlogen 1. Reihe	"	3.15	"	0.35	=	3.50
Parkettlogen 2. und 3. Reihe	"	2.70	"	0.30	=	3.00
Parkett	"	3.15	"	0.35	=	3.50
Stehparkett	"	2.25	"	0.25	=	2.50
2. Rang Balkon 1. und 2. Reihe	"	1.80	"	0.20	=	2.00
2. Rang Balkon 3. bis 5. Reihe	"	1.35	"	0.15	=	1.50
2. Rang Seitenloge 1. Reihe	"	1.35	"	0.15	=	1.50
2. Rang Seitenloge 2. und 3. Reihe	"	1.10	"	0.15	=	1.25
2. Rang Proszeniumloge	"	1.10	"	0.15	=	1.25
Sitzparterre	"	1.35	"	0.15	=	1.50
Stehparterre	"	0.70	"	0.10	=	0.80
Galerie Sitzplatz	"	0.45	"	0.05	=	0.50

*Textbücher sind an der Kasse und beiden Billetteuren zu haben.
Umbesetzungen infolge von Erkrankungen behält sich die Direktion vor.
Während der Hauptpausen wird der eiserne Vorhang heruntergelassen.*

Ludw. Krieger Flügel, Pianinos, Harmoniums
Teiltzahlung, Miete, Umtausch
Klosterstr. 14a Gegr. 1875 Mietanrechnung bei späterem Kauf laut schriftl. Vereinbarung

Gewissenhafte, sorgfältige Frauenbehandlung, Kräuterflüßbäder, Packungen, Güsse, Massage bei Rheuma, Gicht, Icterus, Beinleiden, Selbstgymnastik, Stärkungsmitteln, Entfettungskuren.

Frau L. Walter, ärztlich geprüfte Heilgehilfin Masseurin.

Hedersstraße 881 — Nähe Hauptbahnhof.
Hilfe von Herren Ärzten ausserl. Sanatorien des In- u. Auslandes sowie beste Empfehlungen stehen zu Diensten.

J. H. Laag Hoffärberei u. chemische Reinigungs-Anstalt
Fabrik: Kaiserswertherstr. 95. Annahmen in allen Stadtteilen.

Die **Hoefel**
Akt.-Ges. in

Mand
sind tons

Grün

Mand
sind klang

ellen und dunklen Biere.
preuß. Staatsmedaille.
n Brauerei-Abfüllung.

nd-Pianos
nd preiswert.

nigsallee 68

nd-Pianos
unübertroffen.

Proszeniumloge
1. Rang Balkon
1. Rang Balkon
1. Rang Mittello
1. Rang Mittello
1. Rang Seitenlo
1. Rang Seitenlo
1. Rang Seitenlo
Loge 5—16
Parkettlogen 1.
Parkettlogen 2.
Parkett
Stehparkett
2. Rang Balkon
2. Rang Balkon
2. Rang Seitenl
2. Rang Seitenl
2. Rang Prosze
Sitzparterre
Stehparterre
Galerie Sitzplat

Textb
Umbesetz
Während

5	und	0.65	=	7	—
50	.	0.50	=	5	—
50	.	0.40	=	4	—
50	.	0.40	=	4	—
5	.	0.35	=	3.50	
5	.	0.35	=	3.50	
70	.	0.30	=	3	—
2	.	0.25	=	2.50	
5	.	0.35	=	3.50	
70	.	0.30	=	3	—
5	.	0.35	=	3.50	
25	.	0.25	=	2.50	
50	.	0.20	=	2	—
5	.	0.15	=	1.50	
5	.	0.15	=	1.50	
10	.	0.15	=	1.25	
10	.	0.15	=	1.25	
5	.	0.15	=	1.50	
70	.	0.10	=	0.80	
5	.	0.05	=	0.50	

zu haben.
Direktion vor.
untergelassen.

Ludw. Krie
Klosterstr. 14a Geg

Gewillienhafte, forg
Rheuma, Gicht,

Frau

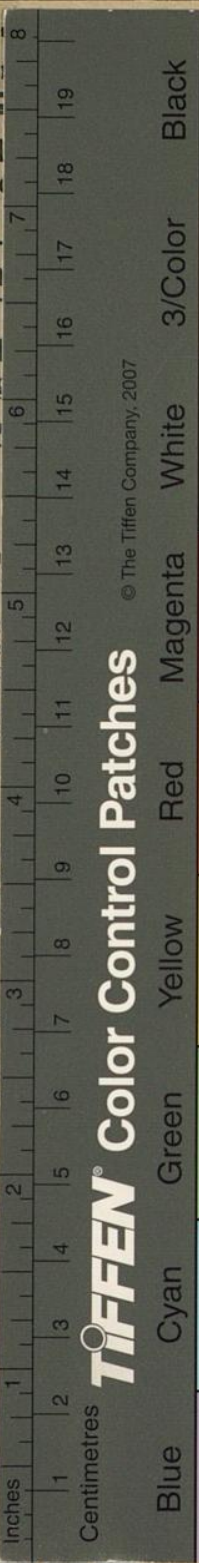
Hilfe von Herren Herz

Harmoniums
Umtausch
laut schriftl. Vereinbarung

angen, Güte, Massage bei
fügen, Entfettungskuren.
in Malfleurin.
Baupbahnhof.
Anpfehlungen stehen zu Diensten.

J. H. Lagg

Fabrik: Kaiserswertherstr. 95. Annahmen in allen Stadtteilen.



© The Tiffen Company, 2007

TIFFEN Color Control Patches