

4/3

# Pianohaus H. Adam, Düsseldorf

Inh.: Fritz Lenz | Tel. 7897 nur Königsallee 100, am Apollotheater  
Pianos · Flügel · Harmoniums  
Phonola-Pianos · Phonola-Flügel  
Kauf, Miete, Umtausch, Stimmungen, Reparaturen, Transporte



## Musikalische Ausbildung

Helene u. Karl Lückner, staatlich geprüft, Kaiserstraße 191. Sprechzeit 4-5.

von den Anfangsgründen an in Gesang, Geige, Klavier. Künstlerisches Zusammenspiel, Kammermusik.

DIE KOSTLICHE  
SPEISE-SCHOKOLADE

**Riquetta**

Fabrikanten:  
Riquet & Co. A.-G., Leipzig-Gautzsch.

**Spielplan**

Sonntag, den 5. März., abends 7 Uhr  
**Ausser Abonnement**  
**Lohengrin**

Fabrikanten:  
Riquet & Co. A.-G., Leipzig-Gautzsch.

**Riquet**  
**Flammul-Hokoo**  
VOLL KRAFT

## Dieterichs Flaschenbiere in täglich frischer Brauerei-Abfüllung

und zwar:	Dieterich's erste Qualität hell	à 20 Pfg.	} per Flasche frei Haus inkl. Flaschenpfand
	Dieterich's erste Qualität dunkel	à 20 Pfg.	
	Dieterich's Tafelbier	à 19 Pfg.	

liefert bei Bestellung durch Postkarte oder Telefon 48 und 1949

**Brauerei Gebr. Dieterich A.-G. Düsseldorf**

**Schaub'sche Buchhandlung** Hindenburgwall 25, a. Kaiser-Wilhelm-Denkmal  
~ Fernruf 12685 ~ Gegründet 1820 ~  
Sämtliche Texte für Oper und Schauspiel.

Stets vollständig auf Lager:  
Für Feldpost: Die 1 Mark-Romane von Ullstein und S. Fischer, die Blauen Bücher, Inselbücherei Reclams Universalbibliothek, Wiesbadener Volksbücher usw.

**Galerie Schaub, Kunsthandlung Verkauf alter Meisterwerke**

**S. Wiener Schürzen** Konfektion Elegante Mass-Anfertigung  
Ackerstr. 3

**Hotel Kaletsch** Königsallee 66

Gebrüder **HARTOCH**  
Fingerstr. Markt Bolkerstr.



**Pianos Harmoniums**  
Erstklassige Fabrikate! Allerbilligste Preise!  
Teilzahlungen — Gutschrift der Miete bei Ankauf  
A. Demmer, Bismarckstr. 62/64 · Telefon 4762.

**Mode-Haus Bertha Spahr**  
Atelier vornehmer Damenbekleidung für Straße u. Gesellschaft  
**Düsseldorf**  
Sternstraße 72 · Telefon 10 222

Auf wissenschaftlicher Grundlage basiert die Zusammenstellung der berühmten

**Krügerol-Katarrh-Bonbons**

die das beste Genußmittel bei Husten, Heiserkeit und Verschleimung etc. darstellt.

Überall zu haben, wo am Schaufenster der Originalbeutel sichtbar ist.

Reserviert.

**Wilh. Arnold Nachf.**  
Carl Duschweiler  
**Kohlen, Koks, Briquets**  
Leopoldstr. 15 u. Herzogstr. 6. Fernspr. 154

**Sportgeräte Turngeräte Spielgeräte**  
für Haus und Garten für Lehranstalten u. Vereine  
Oswald Faber, Leipzig.

Reserviert.

*Im Dyluß der Dordffner Werftallungen wird im Linn in Dordffner Dordffner Röntz Lindwibergwall 33 10 Minuten dort für Dordffner Dordffner bekommt gegeben.*

**Ausser** Abonnement **Ausser** Abonnement

Samstag, den 4. März 1916:

**Wenn zwei Hochzeit machen**

Ein Scherzspiel mit Gesang in 3 Akten von Rudolf Bernauer und Rudolf Schanzer Musik von Walter Kollo und Willy Bredschneider.

Spielleitung: Béla Duschak

Musikalische Leitung: Richard Tornauer

1. Akt.

„Das vierblättrige Kleeblatt“.

Gabriele Sauerzapf . . . . . Else Kittner  
Max Ball . . . . . Robert Scholz  
Winnie Fisher, Studentin der Musik . . . . . Hermine Hoffmann  
Othello Ziegenhals, Schauspieler, Ernst Herz  
Willy Himmeigrün, Maler Kurt Goldberg  
Hunold Müller-Fangschleuse, Dichter . . . . . Max Wogritsch  
Frau Fielitz, ihre Wirtin Marta Gumprecht  
Ede, deren Sohn . . . . . Erna Flock  
Etelka . . . . . Aennchen Heyter

Männliches und weibliches Dienstpersonal, Laufburschen und Geschäftsmädchen.

2. Akt.

„Er kann nicht nein sagen.“

Ringel, Standesbeamter, Emil Wirth  
Etelka, seine Schwägerin Aennchen Heyter  
Gabriele Sauerzapf . . . . . Else Kittner  
Gaby, ihre Tochter . . . . . Emma Prothmann  
Winnie . . . . . Hermine Hoffmann  
Max Ball . . . . . Robert Scholz  
Othello . . . . . Ernst Herz  
Willy . . . . . Kurt Goldberg  
Hunold . . . . . Max Wogritsch  
Ede . . . . . Erna Flock  
Professor Kahlmeier | Frau- Carl Neumann  
Professor Drosselbart | zeugen Paul Hermann  
Ein Kraftfahrer . . . . . Otto Busch  
Lehmpfuhl, Schreiber | am Stan-Arthur Schetter  
Melchior, Diener | desamt O. F. Teuscher

Wenden!

Reserviert.

**PAUL BRÄESS, Düsseldorf** Kasernenstraße 27 Telefon 543 und 8543  
Teppiche, Dekorationen, Polstermöbel, Gardinen, Möbel- u. Dekorationsstoffe  
**Orientteppiche** | Persönlicher Einkauf im Orient

**Krügerol-Katarrh-Bonbons**  
sind und bleiben **die besten**

**Schülers Total-Ausverkauf**, welcher wegen vollständiger Geschäftsauflösung stattfindet, bietet eine glänzende Gelegenheit, zu erwerben. **staunend billigen Preisen**  
Damenkonfektion, Pelzwaren, Herren-, Burschen- und Kinderkonfektion zu  
Graß-Adollstraße 83-87, Hintergebäude.

**Konservatorium der Musik, Ehrenstraße 10 b**  
Leitung: Hofkonzertmeister **Julian Gumpert**  
— Aufnahmen täglich — Prospekte frei —

Unterricht in allen Zweigen der Tonkunst für Erwachsene und Kinder. Gesonderte Klassen für Anfänger, Vorgeschriftene und Berufsschüler.

Die **Hoefel-Brauerei**  
Akt.-Ges. in Düsseldorf

empfiehlt ihre Ia. hellen und dunklen Biere.  
Prämiiert mit der preuß. Staatsmedaille  
Flaschenbiere in Brauerei-Abfüllung.

**Mand-Flügel**  
sind tonschön.

**Mand-Pianos**  
sind preiswert.

Grünstraße



Ecke Königsallee 68

**Mand-Flügel**  
sind klangvoll.

**Mand-Pianos**  
sind unübertroffen.

3. Akt.

„Der selige Sauerzapf.“

Gabriele . . . . .	Else Kittner
Gady . . . . .	Emma Prothmann
Max . . . . .	Robert Scholz
Winnie . . . . .	Hermine Hoffmann
Othello . . . . .	Ernst Herz
Willy . . . . .	Kurt Goldberg
Hunold . . . . .	Max Wogritsch
Etelka . . . . .	Aennchen Heyter
Else, Stubenmädchen bei	
Gabriele . . . . .	Mizzi Heber-Rosen
Professor Eusebius Sauerzapf	Ernst Bedau
Dadindrahath, Fakir . . . . .	Willi Schott
Ringel . . . . .	Emil Wirth
Künstler und Künstlerinnen	

Tanz der Maler und Malerinnen, Tanz der Hochzeitsgäste und Amoretten.  
Eingerichtet und einstudiert von der Ballettmeisterin Marta Esche.  
Neue Dekoration von Theatermaler Carl Breuer, Elberfeld. Technische  
Einrichtung: Städt. Maschineninspektor Breimann.  
Hauptpausen werden durch das Fallen des eisernen Vorhanges angezeigt.

Kassenöffnung u. Einlaß 6<sup>3</sup>/<sub>4</sub> Uhr. Anfang 7<sup>1</sup>/<sub>2</sub> Uhr. Ende ungf. 10<sup>3</sup>/<sub>4</sub> Uhr

**Schauspielpreise**

**Ludw. Krieger Flügel, Pianinos, Harmoniums**  
Teiltzahlung, Miete, Umtausch  
Klosterstr. 14a Gegr. 1875 Mietanrechnung bei späterem Kauf laut schriftl. Vereinbarung

Gewissenhafte, sorgfältige Frauenbehandlung, Kräuterligbäder, Packungen, Güsse, Massage bei  
Rheuma, Gicht, Ichias, Beinleiden, Bellgymnastik, Stärkungsmassagen, Entfettungskuren.  
**Frau L. Walter**, ärztlich geprüfte Heilgehilfin Masseurin.  
Eldersstraße 881 - Nähe Hauptbahnhof.  
Hilfe von Herren Herzen auszeriffel. Sanatorien des In- u. Auslandes sowie beste Empfehlungen stehen zu Diensten.

**J. H. Laag** Hoffärberei u. chemische Reinigungs-Anstalt  
Fabrik: Kaiserswertherstr. 95. Annahmen in allen Stadtteilen.

Die **Hoefel-**  
Akt.-Ges. in

len und dunklen Biere.  
preuß. Staatsmedaille  
Brauerei-Abfüllung.

**Mand**  
sind tonsch

**nd-Pianos**  
d preiswert.

**Grüns**

igsallee 68

**Mand**  
sind klang

**nd-Pianos**  
unübertroffen.

Tanz der Maler un  
Eingerichtet u  
Neue Dekoration  
Einric  
Hauptpausen

gäste und Amoretten-  
in Marta Esche.  
lberfeld. Technische  
eimann.  
anges angezeigt.

Kassenöffnung u.  
**Se**

Ende ungef. 10<sup>3</sup>/<sub>4</sub> Uhr  
**reise**

**Ludw. Krie**  
Klosterstr. 14a Gegr

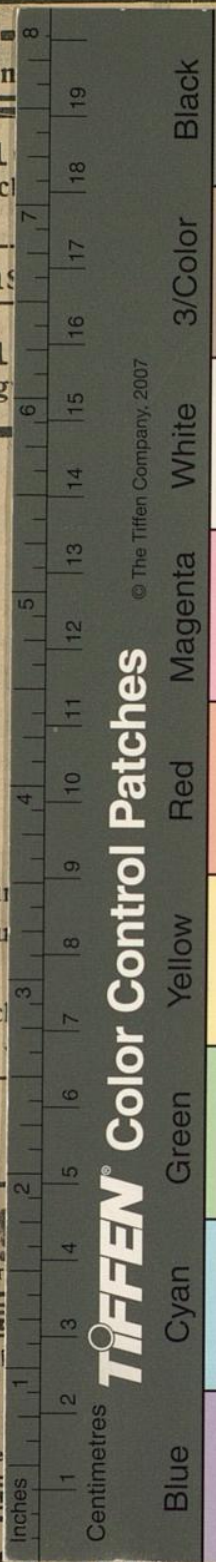
**Harmoniums**  
Umtausch  
laut schriftl. Vereinbarung

**B**ewissenhafte, sorgf  
Rheuma, Gicht,  
**Frau**  
Hilfte von Herren Herzte

ngen, Güfte, Massage bei  
lagen, Entfettungskuren.  
in Maffeurin.  
auptbahnhof.  
pfehlungen itehen zu Dienften.

**J. H. Ladag**

**Reinigungs-Anstalt**  
Fabrik: Kaiserswertherstr. 95. Annahmen in allen Stadtteilen.



TIFFEN Color Control Patches

© The Triffen Company, 2007

Inches 1 2 3 4 5 6 7 8 9 10 11 12 13 14 15 16 17 18 19 20  
Centimetres 1 2 3 4 5 6 7 8 9 10 11 12 13 14 15 16 17 18 19 20

Black  
3/Color  
White  
Magenta  
Red  
Yellow  
Green  
Cyan  
Blue

