

# Pianohaus H. Adam, Düsseldorf

Inh.: Fritz Lenz, Tel. 7897 nur Königsallee 100, am Apollotheater

Pianos · Flügel · Harmoniums  
Phonola-Pianos · Phonola-Flügel  
Kauf, Miete, Umtausch, Stimmungen, Reparaturen, Transporte

## Musikalische Ausbildung

Helene u. Karin Lückner, staatlich geprüft, Kaiserstraße 19<sup>I</sup>. Sprechzeit 4-5.

von den Anfangsgründen an in Gesang, Geige, Klavier. Künstlerisches Zusammenspiel, Kammermusik.

**Riquetta**

DIE KOSTLICHE  
SPEISE-SCHOKOLADE

Fabrikanten:

Riquet & Co. A.-G., Leipzig-Gautzsch.

### Spielplan

Dienstag, den 22. Febr., abends 7 $\frac{1}{2}$  Uhr  
Abonnement 4 statt 5

**Maria Magdalena**

Mittwoch, den 23. Febr., abends 7 $\frac{1}{2}$  Uhr  
Abonnement 6

**Der fliegende Holländer**

Donnerstag, den 24. Febr., abends 7 $\frac{1}{2}$  Uhr  
Abonnement 7

**Die versunkene Glocke**

Freitag, den 25. Febr., abends 7 $\frac{1}{2}$  Uhr  
Abonnement 8

Zum ersten Male:

**Wenn zwei Hochzeit machen**

Samstag, den 26. Febr., abends 7 $\frac{1}{2}$  Uhr  
Abonnement 1

**Wenn zwei Hochzeit machen**

Sonntag, den 27. Febr., abends 7 Uhr  
Gastspiel Boehm van Endert

**Ausser Abonnement  
Carmen**

Riquet & Co. A.-G., Leipzig-Gautzsch.

Fabrikanten:

**Riquet  
Flammul-Kakao**  
VOLL KRAFT

## Dieterichs Flaschenbiere in täglich frischer Brauerei-Abfüllung

und zwar: Dieterich's erste Qualität hell . . . . . à 20 Pfg. } per Flasche  
Dieterich's erste Qualität dunkel . . . . . à 20 Pfg. } frei Haus exkl.  
Dieterich's Tafelbier . . . . . à 19 Pfg. } Flaschenpfand

liefert bei Bestellung durch Postkarte oder Telefon 48 und 1949

**Brauerei Gebr. Dieterich A.-G. Düsseldorf**

## Schaub'sche Buchhandlung

Hindenburgwall 23, a. Kaiser-Wilhelm-Denkmal  
- Fernruf 12685 - Gegründet 1820 -

Sämtliche Texte für Oper und Schauspiel.

Stets vollständig auf Lager:

Für Feldpost: Die 1 Mark-Romane von Ullstein und S. Fischer, die Blauen Bücher, Inselbücherei  
Reclams Universalbibliothek, Wiesbadener Volksbücher usw.

**Galerie Schaub, Kunsthandlung Verkauf alter Meisterwerke**



**A. Wiener Schürzen** Konfektion Elegante Mass-Anfertigung  
Ackerstr. 3

**Hotel Kaletsch** Königsallee 66

Gebrüder **HARTOCH**  
Flügelstr. • Markt • Bolkerstr.



**Pianos • Harmoniums**  
Erstklassige Fabrikate! Allerbilligste Preise!  
Teilzahlungen — Gutschrift der Miete bei Ankauf  
A. Demmer, Bismarckstr. 62/64 • Telefon 4762.

**Mode-Haus Bertha Spahr**  
Atelier vornehmer Damenbekleidung für Straße u. Gesellschaft  
Düsseldorf  
Sternstraße 72 • Telefon 10 222

Auf wissenschaftlicher Grundlage basiert die Zusammenstellung der berühmten

**Krügerol-Katarrh-Bonbons**

die das beste Genußmittel bei Husten, Heiserkeit und Erschleimung etc. darstellt.

Überall zu haben, wo am Schaufenster der Originalbeutel sichtbar ist.

Reserviert.

**Wilh. Arnold Nachf.**  
Carl Dudweiler  
**Kohlen, Koks, Briketts**  
Leopoldstr. 15 u. Herzogstr. 6. Fernspr. 154

**Sportgeräte  
Turngeräte  
Spielgeräte**  
für Haus und Garten  
für Lehranstalten u. Vereine  
Oswald Faber, Leipzig.

Reserviert.

*Im Einfluß von Nordlichtern und Polarstrahlungen wird im  
Licht in der Luft durch die Wirkung der Röntgenstrahlung  
10 Minuten vor dem Aufbruch der Polarstrahlung bekannt gegeben.*

Abonnement 5 (statt 4) Montag, den 21. Februar 1916: Abonnement 5 (statt 4)

**Notre Dame**

Romantische Oper in 2 Aufzügen nach Victor Hugo's gleichnamigem Roman von Leopold Wilk und Franz Schmidt.

Musik von Franz Schmidt.

Musikalische Leitung: Alfred Fröhlich Spielleitung: Robert Leffler

Personen:

Der Archidiaconus von Notre-Dame . . . . . Fritz Rupp  
vom Stadttheater Essen als Gast  
Quasimodo, der Glöckner von Notre-Dame . . . Hermann Wucherpfennig  
Phoebus, Garde-Offizier . . . . . Adolf Jaeger  
Gringoire, früher Philosoph u. Dichter, jetzt Zigeuner Christian Wahle  
Ein Offizier . . . . . Ernst Hübner  
Esmeralda, ein Zigeunermädchen . . . . . Hermine Fröhlich-Förster  
Die alte Falourdel, Wirtin . . . . . Marie Weißenfels

Zigeuner, Soldaten, Volk, Priester etc.

Hauptpausen werden durch das Fallen des eisernen Vorhanges angezeigt.  
Textbücher sind an der Kasse und bei den Schließern zu haben.  
Umbesetzungen infolge von Erkrankungen vorbehalten.

Krank: Gustav Waschow.

Kassenöffnung u. Einlaß 6<sup>3</sup>/<sub>4</sub> Uhr. Anfang 7<sup>1</sup>/<sub>2</sub> Uhr Ende nach 10 Uhr  
Während der Ouvertüre sind sämtliche Eingangstüren zum Zuschauerraum geschlossen.

**PAUL BRÄESS, Düsseldorf** Kasernenstraße 27  
Telephon 543 und 8543  
Teppiche, Dekorationen, Polstermöbel  
Gardinen, Möbel- u. Dekorationsstoffe  
**Orientteppiche** Persönlicher Einkauf im Orient

**Herz und Angulus Stiefel**  
Zwei erstklassige deutsche Fabrikate  
Schuhhaus Silbermann Grabenstr.

**Meister-Schule für Gesang**  
Ernst v. Schuch und Giacomo Minkowski (Dresden)  
Vollständige Ausbildung für **Oper** und **Konzert** bis zur Öffentlichkeitsreife  
Ausschl. Lehrdiplom für Rheinland und Westfalen  
**Frau Marie Gallenkamp**  
Graf-Adolf-Strasse 32 11 / • Telephon Nr. 14 433  
Straßenbahnlinie 8 u. 9 ab Hauptbahnhof

Reserviert.

Reserviert.

**Krügerol-Katarrh-Bonbons**  
sind und bleiben **die besten**

**Schülers Total-Ausverkauf,** welcher wegen vollständiger Geschäftsausslösung stattfindet, bietet eine glänzende Gelegenheit, zu erwerben. **stunend billigen Preisen**  
Graf-Adolf-straße 83-87, Wintergebäude.

**Konservatorium der Musik, Ehrenstraße 10 h**  
Leitung: Hofkonzertmeister **Julian Gumpert**  
— Aufnahmen täglich — Prospekte frei —

Unterricht in allen Zweigen der Tonkunst für Erwachsene und Kinder. Gesonderte Klassen für Anfänger, Vorgesrittene und Berufsschüler.



Die **Hoefel-Brauerei**  
Akt.-Ges. in Düsseldorf

empfiehlt ihre Ia. hellen und dunklen Biere.  
Prämiiert mit der preuß. Staatsmedaille.  
Flaschenbiere in Brauerei-Abfüllung.

**Mand-Flügel**  
sind tonschön.

**Mand-Pianos**  
sind preiswert.

Grünstraße

**Mand**

Ecke Königsallee 68

**Mand-Flügel**  
sind klangvoll.

**Mand-Pianos**  
sind unübertroffen.

**Preise der Plätze und der Billettsteuer**

Proseniumlogen . . . . .	M.	6.35	und	0.65	=	7.-
1. Rang Balkon die ersten 3 Reihen . . . . .	"	4.50	"	0.50	=	5.-
1. Rang Balkon die hinteren Reihen . . . . .	"	3.60	"	0.40	=	4.-
1. Rang Mittelloge die ersten 2 Reihen . . . . .	"	3.60	"	0.40	=	4.-
1. Rang Mittelloge die hinteren Reihen . . . . .	"	3.15	"	0.35	=	3.50
1. Rang Seitenloge d. erste Reihe (außer Loge 1, 2, 3, 4) . . . . .	"	3.15	"	0.35	=	3.50
1. Rang Seitenloge 1—4 erste Reihe, 5—16 zweite Reihe . . . . .	"	2.70	"	0.30	=	3.-
1. Rang Seitenloge 1—4 zweite und dritte Reihe, Loge 5—16 dritte Reihe . . . . .	"	2.52	"	0.25	=	2.50
Parkettlogen 1. Reihe . . . . .	"	3.15	"	0.35	=	3.50
Parkettlogen 2. und 3. Reihe . . . . .	"	2.70	"	0.30	=	3.-
Parkett . . . . .	"	3.15	"	0.35	=	3.50
Stehparkett . . . . .	"	2.25	"	0.25	=	2.50
2. Rang Balkon 1. und 2. Reihe . . . . .	"	1.80	"	0.20	=	2.-
2. Rang Balkon 3. bis 5. Reihe . . . . .	"	1.35	"	0.15	=	1.50
2. Rang Seitenloge 1. Reihe . . . . .	"	1.35	"	0.15	=	1.50
2. Rang Seitenloge 2. und 3. Reihe . . . . .	"	1.10	"	0.15	=	1.25
2. Rang Proseniumloge . . . . .	"	1.10	"	0.15	=	1.25
Sitzparterre . . . . .	"	1.35	"	0.15	=	1.50
Stehparterre . . . . .	"	0.70	"	0.10	=	0.80
Galerie Sitzplatz . . . . .	"	0.45	"	0.05	=	0.50

*Textbücher sind an der Kasse und beim Billetteuren zu haben.  
Umbesetzungen infolge von Erkrankungen behält sich die Direktion vor.  
Während der Hauptpausen wird der eiserne Vorhang heruntergelassen.*

**Ludw. Krieger Flügel, Pianinos, Harmoniums**

Klosterstr. 14a Gegr. 1875 Teilzahlung, Miete, Umtausch Mietanrechnung bei späterem Kauf laut schriftl. Vereinbarung

Gewissenhafte, sorgfältige Frauenbehandlung, Kräuterbäder, Packungen, Güsse, Massage bei Rheuma, Gicht, Ictus, Beinleiden, Bellgymnastik, Stärkungsmassagen, Entfettungskuren.

**Frau L. Walter**, ärztlich geprüfte Heilgehilfin Masseurin.

Hilfte von Herren Herzen aus, erfr. Sanatorien des In- u. Auslandes sowie beste Empfehlungen stehen zu Diensten.

**J. H. Laag**

Hoffärberei u. chemische Reinigungs-Anstalt

Fabrik: Kaiserswertherstr. 95. Annahmen in allen Stadtteilen.



Die **Hoefel-**  
Akt.-Ges. in

**Mand-**  
sind tonsch

**Grüns**

**Mand-**  
sind klange

len und dunklen Eiere.  
preuß. Staatsmedaille,  
Brauerei-Abfüllung.

**nd-Pianos**  
preiswert.]

igsallee 68

**nd-Pianos**  
nüberrtroffen.

Proszeniumlogen  
1. Rang Balkon  
1. Rang Balkon  
1. Rang Mittellog  
1. Rang Mittellog  
1. Rang Seitenlog  
1. Rang Seitenlog  
1. Rang Seitenlog  
Loge 5-16  
Parkettlogen 1.  
Parkettlogen 2.  
Parkett  
Stehparkett  
2. Rang Balkon  
2. Rang Balkon  
2. Rang Seitenlog  
2. Rang Seitenlog  
2. Rang Proszen  
Sitzparterre  
Stehparterre  
Galerie Sitzplatz

Textbü  
Umbesetz  
Während

und 0.65 = 7.-  
0.50 = 5.-  
0.40 = 4.-  
0.40 = 4.-  
0.35 = 3.50  
0.35 = 3.50  
0.30 = 3.-

0.25 = 2.50  
0.35 = 3.50  
0.30 = 3.-  
0.35 = 3.50  
0.25 = 2.50  
0.20 = 2.-  
0.15 = 1.50  
0.15 = 1.50  
0.15 = 1.25  
0.15 = 1.25  
0.15 = 1.50  
0.10 = 0.80  
0.05 = 0.50

zu haben.  
Direktion vor.  
untargelassen.

**Ludw. Krie**

Klosterstr. 14a Gegr

Gewissenhafte, sorg  
Rheuma, Gicht,

**Frau**

Hilfste von Herren Herzte

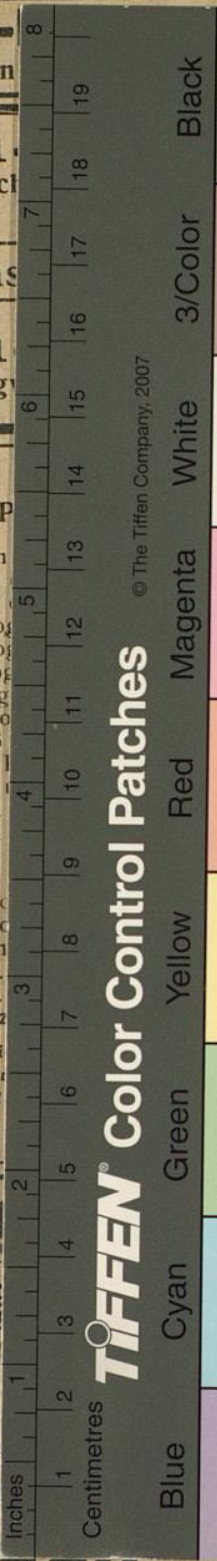
**Harmoniums**

Umtausch  
laut schriftl. Vereinbarung

ngen, Güsse, Massage bei  
fagen, Entfettungskuren.  
in Maffeurin.  
Sauptbahnhof.  
pfehlungen stehen zu Dienften.

**J. H. Laag**

Fabrik: Kaiserswertherstr. 95. Annahmen in allen Stadtteilen.



**TIFFEN** Color Control Patches

© The Tiffen Company, 2007