

Pianohaus H. Adam, Düsseldorf

Inh.: Fritz Lenz, Tel. 7897 nur Königsallee 100, am Apollotheater

Pianos · Flügel · Harmoniums
Phonola-Pianos · Phonola-Flügel

Kauf, Miete, Umtausch, Stimmungen, Reparaturen, Transporte

Musikalische Ausbildung

Helene u. Karin Lücker, staatlich geprüft, Kaiserstraße 19^l. Sprechzeit 4-5.

von den Anfangsgründen an in Gesang, Geige, Klavier, Künstlerisches Zusammenspiel, Kammermusik.

DIE KOSTLICHE
SPEISE-SCHOKOLADE

Riquetta

Fabrikanten:
Riquet & Co. A.-G., Leipzig-Gautzsch.

Spielplan

Montag, den 21. Febr., abends 7 $\frac{1}{2}$ Uhr
Abonnement 5 statt 4

Notre Dame

Dienstag, den 22. Febr., abends 7 $\frac{1}{2}$ Uhr
Abonnement 4 statt 5

Maria Magdalena

Mittwoch, den 23. Febr., abends 7 $\frac{1}{2}$ Uhr
Abonnement 6

Der fliegende Holländer

Donnerstag, den 24. Febr., abends 7 $\frac{1}{2}$ Uhr
Abonnement 7

Die versunkene Glocke

Freitag, den 25. Febr., abends 7 $\frac{1}{2}$ Uhr
Abonnement 8

Zum ersten Male:

Wenn zwei Hochzeit machen

Samstag, den 26. Febr., abends 7 $\frac{1}{2}$ Uhr
Abonnement 1

Wenn zwei Hochzeit machen

Sonntag, den 27. Febr., abends 7 Uhr

Gastspiel Boehm van Endert

Ausser Abonnement

Carmen

Riquet & Co. A.-G., Leipzig-Gautzsch.

Fabrikanten:

Riquet
Blommuf-Rakoo
VOLL KRAFT

Dieterichs Flaschenbiere

in täglich frischer Brauerei-Abfüllung

und zwar: Dieterich's erste Qualität hell . . . à 20 Pfg. } per Flasche
Dieterich's erste Qualität dunkel . . . à 20 Pfg. } frei Haus exkl.
Dieterich's Tafelbier à 19 Pfg. } Flaschenpfand

liefert bei Bestellung durch Postkarte oder Telefon 48 und 1949

Brauerei Gebr. Dieterich A.-G. Düsseldorf

Schaub'sche Buchhandlung

Hindenburgwall 25, a. Kaiser-Wilhelm-Denkmal
- Fernruf 12685 - Gegründet 1820 -

==== Sämtliche Texte für Oper und Schauspiel. ====

Stets vollständig auf Lager:

Für Feldpost: Die 1 Mark-Romane von Ullstein und S. Fischer, die Blauen Bücher, Inselbücherei Reclams Universalbibliothek, Wiesbadener Volksbücher usw.

Galerie Schaub, Kunsthandlung Verkauf alter Meisterwerke

F. Wiene Schürzen Konfektion Elegante Mass-Anfertigung
Ackerstr. 3

Hotel Kaletsch Königsallee 66

Gebrüder **HARTOCH**
Flingersstr. • Markt • Bolkerstr.

Spaethe Pianos • Harmoniums
Erstklassige Fabrikate! Allerbilligste Preise!
Teilzahlungen — Gutschrift der Miete bei Ankauf
A. Demmer, Bismarckstr. 62/64 • Telefon 4762.

Mode-Haus Bertha Spahr
Atelier vornehmer Damenbekleidung für Straße u. Gesellschaft
Düsseldorf
Sternstraße 72 • Telefon 10 222

Auf wissenschaftlicher Grundlage basiert die Zusammenstellung der berühmten

Krügerol-Katarrh-Bonbons

die das beste Genußmittel bei Husten, Heiserkeit und Verschleimung etc. darstellen.

Überall zu haben, wo am Schaufenster der Originalbeutel sichtbar ist.

Wilh. Arnold Nachf. Carl Dudweiler Kohlen, Koks, Briketts
Leopoldstr. 15 u. Herzogstr. 6. Fernr. 154

Sportgeräte
Turngeräte
Spielgeräte

für Haus und Garten
für Lehranstalten u. Vereine
Oswald Faber, Leipzig.

Reserviert.

*Ihre Wünsche von Opern, Konzerten, Vorstellungen werden im
Linné- und Köpffensand-Opern-Orchester, Lindenparkweg 33
10 Minuten vorher durch Glockenläuten bekannt gegeben.*

Ausser Abonnement **Ausser** Abonnement
Sonntag, den 20. Februar 1916, abends **7** Uhr:

Die selige Exzellenz

Lustspiel in 3 Akten von Rudolf Presber und Leo Walter Stein.
Spielleitung: Béla Duschak.

Personen:

Fürst Ernst Albrecht	Kurt Goldberg	Paschke, vereidigter	
Baron von Gillzingen	Hans Werder	Faxator	Paul Hermann
Oberhofmarschall	Emil Wirth	Postdirektor, a. D. der Schwager der seligen Exzellenz	Arthur Schetter
Freiherr von Seefeldt, Oberjägermeister	Ida Ravenau	Frau Postdirektor die Schwester der seligen Exzellenz	Else Kittner
Freifrau von Seefeldt, Oberhofmeisterin	Ludwig Mayr	Oberlehrer, der Vetter der seligen Exzellenz	Max Wogrutsch
Max von Pettersdorf, Rittmeister, Adjutant des Fürsten	Franziska Wendt	Apotheker, der andere Vetter der seligen Exzellenz	Robert Weberg
Helma von Windegg	Max Bing	Lampe, der alte Diener der seligen Exzellenz	O. F. Teuscher
Konrad Weber	Heinrich Gärtner	Erster Lakai	Paul Lenoar
Kommerzienrat Schneider	Otto Busch	Zweiter Lakai	Karl Neumann
Hofbaurat Schrötter	Ernst Bedau	Dritter Lakai	Walter Wenzelawski
Tischlermeister Kleincke	Ernst Herz	Diener	bei Frau Paul Hermann
Kanzleirat Buxbaum	Nora Reinhard	Zofe	Windegg
Else, seine Tochter	Maria Heber-Rosen		Erna Flock
Irma	Willi Schott		
Stresemann, Leibjäger			

Hauptpausen werden durch das Fallen des eisernen Vorhanges angezeigt
Umbesetzungen infolge von Erkrankungen vorbehalten

Kassenöffnung u. Einlaß 6 1/4 Uhr. Anfang **7** Uhr. Ende nach 10 Uhr

PAUL BRÄESS, Düsseldorf Kasernenstraße 27
Telephon 543 und 8543
Persönlicher Einkauf im Orient
Teppiche, Dekorationen, Polstermöbel
Gardinen, Möbel- u. Dekorationsstoffe
Orientteppiche

Herz und Angulus Stiefel
Zwei erstklassige deutsche Fabrikate
Schuhhaus Silbermann Grabenstr.

Meister-Schule für Gesang

Ernst v. Schuch und Giacomo Minkowski (Dresden)
Vollständige Ausbildung für **Oper** und **Konzert** bis zur Öffentlichkeitsreife
Ausschl. Lehrdiplom für Rheinland und Westfalen
Frau Marie Gallenkamp
Gral-Adolf-Straße 32 II • Telefon Nr. 14 433
Straßenbahnlinie 8 u. 9 ab Hauptbahnhof

Reserviert.

Krügerol-Katarrh-Bonbons
sind und bleiben **die besten**

Schülers Total-Ausverkauf, welcher wegen vollständiger Geschäftsauflösung stattfindet, bietet eine glänzende Gelegenheit, zu erwerben. Gral-Adolf-Straße 83-87, Hintergebäude.
stunend billigen Preisen

Konservatorium der Musik, Ehrenstraße 10 h
Leitung: Hofkonzertmeister **Julian Gumpert**
— Aufnahmen täglich — Prospekte frei —

Unterricht in allen Zweigen der Tonkunst für Erwachsene und Kinder. Gesonderte Klassen für Anfänger, Vorgeschr. und Berufsschüler.

Die **Hoefel-Brauerei**
Akt.-Ges. in Düsseldorf

empfiehlt ihre Ia. hellen und dunklen Eiere.
Prämiiert mit der preuß. Staatsmedaille,
Flaschenbiere in Brauerei-Abfüllung.

Mand-Flügel
sind tonschön.

Mand-Pianos
sind preiswert.

Grünstraße

Mand

Ecke Königsallee 68

Mand-Flügel
sind klangvoll.

Mand-Pianos
sind unübertroffen.

Preise der Plätze und der Billettsteuer

Proszeniumlogen	Mk. 4.45	und 0.55	= 5.—
1. Rang Balkon die ersten 3 Reihen	3.60	0.40	= 4.—
1. Rang Balkon die hinteren Reihen	2.70	0.30	= 3.—
1. Rang Mittelloge die ersten 2 Reihen	2.70	0.30	= 3.—
1. Rang Mittelloge die hinteren Reihen	2.25	0.25	= 2.50
1. Rang Seitenloge d. erste Reihe (außer Loge 1, 2, 3, 4)	2.70	0.30	= 3.—
1. Rang Seitenloge 1—4 erste Reihe, 5—16 zweite Reihe	2.25	0.25	= 2.50
1. Rang Seitenloge 1—4 zweite und dritte Reihe, Loge 5—16 dritte Reihe	1.80	0.20	= 2.—
Parkettlogen 1. Reihe	2.25	0.25	= 2.50
Parkettlogen 2. und 3. Reihe	1.80	0.20	= 2.—
Parkett	2.25	0.25	= 2.50
Stehparkett	1.35	0.15	= 1.50
2. Rang Balkon 1. und 2. Reihe	1.35	0.15	= 1.50
2. Rang Balkon 3. bis 5. Reihe	1.10	0.15	= 1.25
2. Rang Seitenloge 1. Reihe	0.90	0.10	= 1.—
2. Rang Seitenloge 2. und 3. Reihe	0.90	0.10	= 1.—
2. Rang Proszeniumloge	0.90	0.10	= 1.—
Sitzparterre	0.90	0.10	= 1.—
Stehparterre	0.70	0.10	= 0.80
Galerie Sitzplatz	0.45	0.05	= 0.50

Textbücher sind an der Kasse und beiden Billettüren zu haben.
Umsetzungen infolge von Erkrankungen behält sich die Direktion vor.
Während der Hauptpausen wird der eiserne Vorhang heruntergelassen.

Ludw. Krieger Flügel, Pianinos, Harmoniums

Klosterstr. 14a Gegr. 1875 Teilzahlung, Miete, Umtausch
Mietanrechnung bei späterem Kauf laut schriftl. Vereinbarung

Gewissenhafte, sorgfältige Frauenbehandlung, Kräuterküßbäder, Packungen, Güsse, Massage bei
Rheuma, Gicht, Idias, Beinleiden, Heilgymnastik, Stärkungsmassagen, Entfettungskuren.

Frau L. Walter, Arztl. geprägte Heilgehilfin Massageurin.
Adersstraße 881 — Nähe Hauptbahnhof.

Hilfe von Herren Ärzten aus erlittl. Sanatorien des In- u. Auslandes sowie beste Empfehlungen stehen zu Diensten.

J. H. Laag

Hoffärberei u. chemische Reinigungs-Anstalt
Fabrik: Kaiserswertherstr. 95. Annahmen in allen Stadtteilen.

Die **Hoefel**
Akt.-Ges. i

Mand
sind tons

Grün

Mand
sind klan

- Proszeniumloge
- 1. Rang Balkon
- 1. Rang Balkon
- 1. Rang Mittel
- 1. Rang Mittel
- 1. Rang Seiten
- 1. Rang Seiten
- 1. Rang Seiten
- Loge 5-1
- Parkettlogen 1
- Parkettlogen 2
- Parkett
- Stepparkett
- 2. Rang Balkon
- 2. Rang Balkon
- 2. Rang Seite
- 2. Rang Seite
- 2. Rang Prosz
- Sitzparterre
- Stepparterre
- Galerie Sitzpl

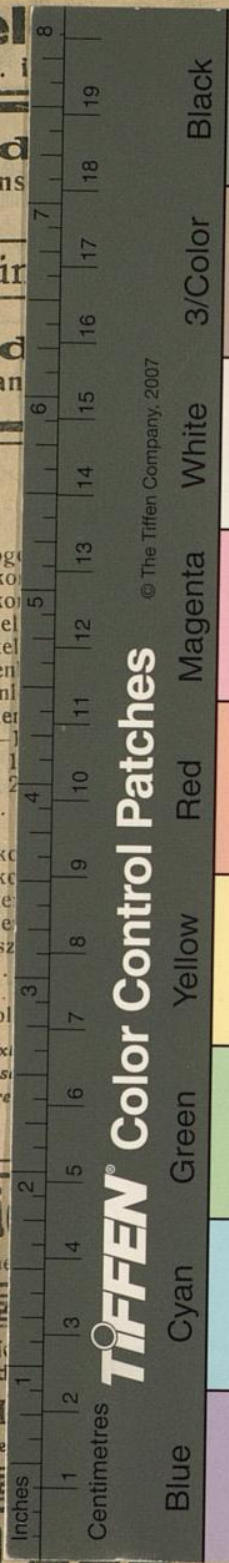
Text
Umbes
Währe

Ludw. Kri
Klosterstr. 14a Ge

Gewilfenhafte, k
Rheuma, Sid
Fra
Hittelle von Herren He

J. H. Laag

Fabrik, Kaiserswertherstr. 95. Annahmen in allen Stadtteilen.



© The Tiffen Company, 2007

TIFFEN Color Control Patches

Blue Cyan Green Yellow Red Magenta White 3/Color Black

empfiehlt ihre hellen und dunklen Eier.
preuß. Staatsmedaille,
Brauerie-Abfüllung.

nd-Pianos
nd preiswert.

önigsallee 68

nd-Pianos
unübertroffen.

45	und 0.55	= 5.-
60	. 0.40	= 4.-
70	. 0.30	= 3.-
70	. 0.30	= 3.-
25	. 0.25	= 2.50
70	. 0.30	= 3.-
25	. 0.25	= 2.50
80	. 0.20	= 2.-
25	. 0.25	= 2.50
80	. 0.20	= 2.-
25	. 0.25	= 2.50
35	. 0.15	= 1.50
35	. 0.15	= 1.50
10	. 0.15	= 1.25
90	. 0.10	= 1.-
90	. 0.10	= 1.-
90	. 0.10	= 1.-
90	. 0.10	= 1.-
70	. 0.10	= 0.80
45	. 0.05	= 0.50

Harmoniums
e, Umtausch
af laut schriftl. Vereinbarung

rkungen, Güte, Maßige bei
maßigen, Entfettungskuren.
hilfin Maßfeurin.
e Hauptbahnhof.
Empfehlungen itehen zu Diensten.

che Reinigungs-Anstalt