

W. 2 n

# Pianohaus H. Adam, Düsseldorf

Inh.: Fritz Lenz, Tel. 7897 nur Königsallee 100, am Apollotheater  
Pianos · Flügel · Harmoniums  
Phonola-Pianos · Phonola-Flügel  
Kauf, Miete, Umtausch, Stimmungen, Reparaturen, Transporte

## Musikalische Ausbildung

Helene u. Karl Lückner, staatlich geprüft, Kaiserstraße 19<sup>1</sup>. Sprechzeit 4—5.

von den Anfangsgründen an in Gesang, Geige, Klavier. Künstlerisches Zusammenspiel, Kammermusik.

DIE KOSTLICHE SPEISE-SCHOKOLADE

# Riquetta

Fabrikanten:  
Riquet & Co. A.-G., Leipzig-Gautzsch.

### Spielplan

Sonntag, den 20. Febr., abends 7 Uhr  
**Ausser Abonnement**  
**Die selige Exzellenz**

Montag, den 21. Febr., abends 7<sup>1</sup>/<sub>2</sub> Uhr  
Abonnement 5 statt 4  
**Notre Dame**

Dienstag, den 22. Febr., abends 7<sup>1</sup>/<sub>2</sub> Uhr  
Abonnement 4 statt 5  
**Maria Magdalena**

Mittwoch, den 23. Febr., abends 7<sup>1</sup>/<sub>2</sub> Uhr  
Abonnement 6  
**Der fliegende Holländer**

Donnerstag, den 24. Febr., abends 7<sup>1</sup>/<sub>2</sub> Uhr  
Abonnement 7  
**Die versunkene Glocke**

Freitag, den 25. Febr., abends 7<sup>1</sup>/<sub>2</sub> Uhr  
Abonnement 8  
Zum ersten Male:  
**Wenn zwei Hochzeit machen**

Samstag, den 26. Febr., abends 7<sup>1</sup>/<sub>2</sub> Uhr  
Abonnement 1  
**Wenn zwei Hochzeit machen**

Fabrikanten:  
Riquet & Co. A.-G., Leipzig-Gautzsch.

Riquet  
Hammul-KAKAO  
VOLL KRAFT

## Dieterichs Flaschenbiere

in täglich frischer Brauerei-Abfüllung

und zwar: Dieterich's erste Qualität hell . . . à 20 Pfg. } per Flasche  
Dieterich's erste Qualität dunkel . . . à 20 Pfg. } frei Haus exkl.  
Dieterich's Tafelbier . . . . . à 19 Pfg. } Flascheripfand

liefert bei Bestellung durch Postkarte oder Telefon 48 und 1949

Brauerei Gebr. Dieterich A.-G. Düsseldorf

## Schaub'sche Buchhandlung

Hindenburgwall 25, a. Kaiser-Wilhelm-Denkmal  
- Fernruf 12685 - Gegründet 1820 -

Sämtliche Texte für Oper und Schauspiel.

Stets vollständig auf Lager:

Für Feldpost: Die 1 Mark-Romane von Ullstein und S. Fischer, die Blauen Bücher, Inselbücherei  
Reclams Universalbibliothek, Wiesbadener Volksbücher usw.

Galerie Schaub, Kunsthandlung Verkauf alter Meisterwerke

**A. Wienen Schürzen** Konfektion Elegante Mass-Anfertigung  
Ackerstr. 3

**Hotel Kaletsch** Königsallee 66

Gebrüder **HARTOCH**  
Flingerstr. • Markt • Bolkerstr.

**Spaethe** Pianos • Harmoniums  
Erstklassige Fabrikate! Allerbilligste Preise!  
Teilzahlungen — Gutschrift der Miete bei Ankauf  
A. Demmer, Bismarckstr. 62/64 • Telefon 4762.

**Mode-Haus Bertha Spahr**  
Atelier vornehmer Damenbekleidung für Straße u. Gesellschaft  
Düsseldorf  
Sternstraße 72 • Telefon 10 222

Auf wissenschaftlicher Grundlage basiert die Zusammenstellung der berühmten

**Krügerol-Katarrh-Bonbons**

die das beste Genußmittel bei Husten, Heiserkeit und Erschleimung etc. darstellt.

Überall zu haben, wo am Schaufenster der Originalbeutel sichtbar ist.

Reserviert.

**Wilh. Arnold Nachf.**  
Carl Dudweiler  
Kohlen, Koks, Briketts  
Leopoldstr. 15 u. Herzogstr. 6. Fernspr. 154

Sportgeräte  
Turngeräte  
Spielgeräte  
für Haus und Garten  
für Lehranstalten u. Vereine  
Oswald Faber, Leipzig.

Reserviert.

*Der Erluß der Oberflächenthermo-Verfollungen wird im  
Linn- in der Offenbach- u. der Röntz- Lindendruckerei 33  
10 Minuten vor der Verfertigung der Bonbons gegeben.*

## Nachmittags-Vorstellung

Sonntag, den 20. Februar, nachmittags 2 1/2 Uhr:

Zu besonders ermäßigten Preisen:

# Maria Stuart

Trauerspiel in 5 Aufzügen von Friedrich von Schiller.

Spielleitung: Béla Duschak.

Personen:

Elisabeth, Königin von England	Ida Ravenau
Maria Stuart, Königin von Schottland, Gefangene in England	Gisela Hawelka
Robert Dudley, Graf von Leicester	Ludwig Mayr
Georg Talbot, Graf von Shrewsbury	Hans Werder
Wilhelm Cecil, Baron von Burleigh, Großschatzmeister	Paul Barleben
Graf von Kent	Robert Scholz
Wilhelm Davison, Staatssekretär	O. F. Teuscher
Amlas Paulet, Ritter, Hüter der Maria	Heinrich Gärtner
Mortimer, sein Neffe	Kurt Goldberg
Graf Aubespine, französischer Gesandter	Arthur Schetter
Graf Bellièvre, außerordentl. Botschafter von Frankreich	Otto Busch

Wenden!

Reserviert.

Reserviert.

**PAUL BRÄESS, Düsseldorf** Kasernenstraße 27  
Telephon 343 und 8543  
Teppiche, Dekorationen, Polstermöbel  
Gardinen, Möbel- u. Dekorationsstoffe  
**Orientteppiche** Persönlicher Einkauf im Orient

**Krügerol-Katarrh-Bonbons**  
sind und bleiben **die besten**

**Schülers Total-Ausverkauf**, welcher wegen vollständiger Geschäftsauflösung stattfindet, bietet eine glänzende Gelegenheit, zu erwerben. **stunend billigen Preisen**  
Damenkonfektion, Pelzwaren, Herren-, Burschen- und Kinderkonfektion zu

**Konservatorium der Musik, Ehrenstraße 10 h**  
Leitung: Holzkonzertmeister **Julian Gumpert**  
— Aufnahmen täglich — Prospekte frei —

Unterricht in allen Zweigen der Tonkunst für Erwachsene und Kinder. Gesonderte Klassen für Anfänger, Vorgesrittene und Berufsschüler.

Die **Hoefel-Brauerei**  
Akt.-Ges. in Düsseldorf

empfiehlt ihre Ia. hellen und dunklen Biere.  
Prämiert mit der preuß. Staatsmedaille.  
Flaschenbiere in Brauerei-Abfüllung.

**Mand-Flügel**  
sind tonschön.

**Mand-Pianos**  
sind preiswert.

Grünstraße



Ecke Königsallee 68

**Mand-Flügel**  
sind klangvoll.

**Mand-Pianos**  
sind unübertroffen.

Okelly, Mortimers Freund . . . . .	der Maria . . . . .	Robert Weberg
Melvil, Haushofmeister		Max Wogritsch
Hanna Kennedy, Amme		Else Kittner
Margarete Kurl, Kammerfrau		Selma Wuttke
Ein Page . . . . .		Maria Heber-Rosen
Ein Offizier der Leibwache . . . . .		Paul Hermann
Drugeon Drury . . . . .		Eduard Stenberg

Hauptpausen werden durch das Fallen des eisernen Vorhanges angezeigt.

Umbesetzungen infolge von Erkrankungen vorbehalten.

Kassenöffnung u. Einlaß 2 Uhr. Anfang 2<sup>1/2</sup> Uhr. Ende ungef. 5 Uhr

Preise der Plätze und der Billettsteuer **(Ermässigte Preise:)**

	Mk.	Mk.	Mk.		Mk.	Mk.	Mk.
Profeniumsloge . . . . .	2.70	u.	0.30	—	3.—	Parkettloge die ersten Reihen . . . . .	1.35 u. 0.15 — 1.50
I. Rang-Balkon d. ersten 3 Reihen	2.—	»	0.20	—	2.20	Parkettloge die hinteren Reihen	1.10 « 0.15 — 1.25
I. Rang-Balkon d. hinteren Reih.	1.60	»	0.20	—	1.80	Parkett . . . . .	1.35 « 0.15 — 1.50
I. Rang-Mittelloge d. erst. 2 Reih.	1.60	»	0.20	—	1.80	Stehparkett . . . . .	1.10 » 0.10 — 1.20
I. Rang-Mittelloge d. hint. Reihen	1.35	»	0.15	—	1.50	II. Rang-Balkon d. ersten 2 Reih.	0.70 » 0.10 — 0.80
I. Rang-Seitenloge d. erste Reihe						II. Rang-Balkon d. hinteren Reih.	0.60 » 0.10 — 0.70
(außer Loge 1, 2, 3, 4) . . . . .	1.35	»	0.15	—	1.50	II. Rang-Seitenlg. d. ersten Reih.	0.60 » 0.10 — 0.70
Seitenloge 1, 2, 3, 4, erste Reihe						II. Rang-Seitenlg. die hint. Reih.	0.45 « 0.05 — 0.50
5—15 und 6—16 zweite Reihe	1.10	»	0.15	—	1.25	II. Rang-Profeniumsloge . . . . .	0.45 « 0.05 — 0.50
I. Rang-Seitenloge 1. u. 2., Platz						Sigparterre . . . . .	0.45 » 0.05 — 0.50
3. u. 4 I. Rang-Seitenlg 3. u. 4						Stehparterre . . . . .	0.25 » 0.05 — 0.30
Platz 3 u. 4 sowie dritte Reihe	0.90	»	0.10	—	1.—	GalerieSitzplatz . . . . .	0.25 » 0.05 — 0.30

**Ludw. Krieger Flügel, Pianinos, Harmoniums**  
Teilzahlung, Miete, Umtausch  
Klosterstr. 14a Gegr. 1875 Mietanrechnung bei späterem Kauf laut schriftl. Vereinbarung

Gewissenhafte, sorgfältige Frauenbehandlung, Kräuterlfbäder, Packungen, Güsse, Massage bei Rheuma, Gicht, Idias, Beinleiden, Beilgymnastik, Stärkungsmassagen, Entfettungskuren.

**Frau L. Walter**, ärztlich geprüfte Heilgehilfin Masseurin.

Adersstraße 881 — Nähe Hauptbahnhof.  
Hilfe von Herren Ärzten aus erfr. Sanatorien des In- u. Auslandes sowie beste Empfehlungen stehen zu Diensten.

**J. H. Laag**

Höfärberei u. chemische Reinigungs-Anstalt  
Fabrik: Kaiserswertherstr. 95. Annahmen in allen Stadtteilen.

Die **Hoefel**  
Akt.-Ges. i

**Mand**  
sind tonso

**Grün**

**Mand**  
sind klang

Okelly, Mortimers  
Melvil, Haushofmei  
Hanna Kennedy, A  
Margarete Kurl, Ka  
Ein Page . . .  
Ein Offizier der Le  
Drugeon Drury .

Hauptpausen

Um

Kassenöffnung u.

Preise der P

Profzeniumsloge . . .  
I. Rang-Balkon d. ersten 3  
I. Rang-Balkon d. hintere  
I. Rang-Mittelloge d. erf.  
I. Rang-Mittelloge d. hint.  
I. Rang-Seitenloge d. erste  
(außer Loge 1, 2, 3, 4)  
Seitenloge 1, 2, 3, 4, erste  
5-15 und 6-16 zweite  
I. Rang-Seitenloge 1. u. 2  
3. u. 4 I. Rang-Seitenlo  
Platz 3 u. 4 sowie dritte R

**Sudw. Krie**

Klosterstr. 14a Geg

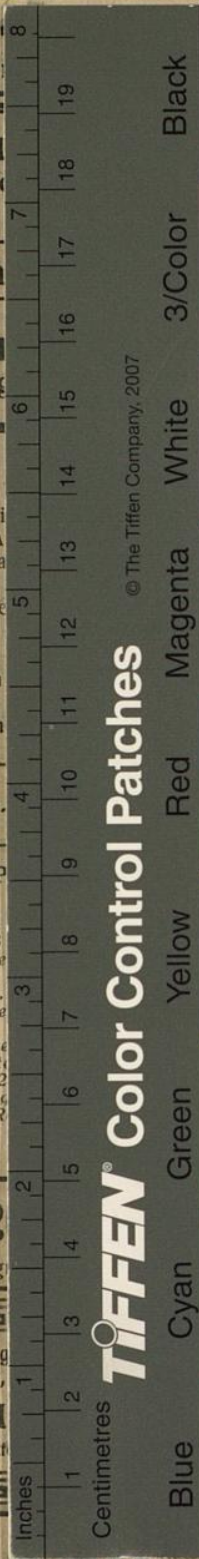
Gewissenhafte, sorg  
Rheuma, Gicht,

**Frau**

Hilfe von Herren Herz

**J. H. Laag**

Fabrik: Kaiserswertherstr. 95. Annahmen in allen Stadtteilen.



ellen und dunklen Biere.  
preuß. Staatsmedaille,  
Brauerie-Abfüllung.

**nd-Pianos**  
d preiswert.

nigsallee 68

**nd-Pianos**  
unübertroffen.

Robert Weberg  
Max Wogritsch  
Else Kittner  
Selma Wuttke  
Maria Heber-Rosen  
Paul Hermann  
Eduard Stamberg

anges angezeigt.

ehalten.

Ende ungef. 5 Uhr

igte Preise:)

	Mk.	Mk.	Mk.
Reihen .	1.35 u.	0.15	1.50
en Reihen	1.10	0.15	1.25
. . . .	1.35	0.15	1.50
. . . .	1.10	0.10	1.20
en 2 Reih.	0.70	0.10	0.80
teren Reih.	0.60	0.10	0.70
ersten Reih.	0.60	0.10	0.70
hint. Reih	0.45	0.05	0.50
oge . . .	0.45	0.05	0.50
. . . .	0.45	0.05	0.50
. . . .	0.25	0.05	0.30
. . . .	0.25	0.05	0.30

**Harmoniums**

Umtausch  
laut schriftl. Vereinbarung

ngen, Güsse, Massage bei  
Nagen, Entfettungskuren.  
in Maffeurin.  
Sauptbahnhof.  
pfehlungen stehen zu Diensten.

Reinigungs-Anstalt