

# Pianohaus H. Adam, Düsseldorf

Inh.: Fritz Lenz, Tel. 7897 nur Königsallee 100, am Apollotheater

Pianos · Flügel · Harmoniums  
Phonola - Pianos · Phonola - Flügel  
Kauf, Miete, Umtausch, Stimmungen, Reparaturen, Transporte



## Musikalische Ausbildung

von den Anfangsgründen an in Gesang, Geige, Klavier. Künstlerisches Zusammenspiel, Kammermusik.

Helene u. Karin Lücker, staatlich geprüft, Kaiserstraße 19. Sprechzeit 4-5.

DIE KOSTLICHE SPEISE-SCHOKOLADE

**Riquetta**

Fabrikanten:  
Riquet & Co. A.-G., Leipzig-Gautzsch.

**Spielplan**

Sonntag, den 20. Febr., nachm. 2 1/2 Uhr  
**Maria Stuart**

Sonntag, den 20. Febr., abends 7 Uhr  
**Ausser Abonnement**  
**Die selbige Exzellenz**

Fabrikanten:  
Riquet & Co. A.-G., Leipzig-Gautzsch.

**Riquet**  
**Plammul-Hakao**  
VOLL KRAFT

## Dieterichs Flaschenbiere

in täglich frischer Brauerei-Abfüllung

und zwar:	Dieterich's erste Qualität hell	à 20 Pfg.	} per Flasche frei Haus exkl. Flaschenpfand
	Dieterich's erste Qualität dunkel	à 20 Pfg.	
	Dieterich's Tafelbier	à 19 Pfg.	

liefert bei Bestellung durch Postkarte oder Telefon 48 und 1949

**Brauerei Gebr. Dieterich A.-G. Düsseldorf**

## Schaub'sche Buchhandlung

Hindenburgwall 25, a. Kaiser-Wilhelm-Denkmal  
- Fernruf 12685 - Gegründet 1820 -

Sämtliche Texte für Oper und Schauspiel.

Stets vollständig auf Lager:

Für Feldpost: Die 1 Mark-Romane von Ullstein und S. Fischer, die Blauen Bücher, Inselbücherei Reclams Universalbibliothek, Wiesbadener Volksbücher usw.

**Galerie Schaub, Kunsthandlung Verkauf alter Meisterwerke**

**J. Wiene Schürzen** Konfektion Elegante Mass-Anfertigung  
Ackerstr. 3

Gebrüder  
**HARTOCH**  
Flingerstr. • Markt • Bolkerstr.



**Pianos • Harmoniums**  
Erstklassige Fabrikate! Allerbilligste Preise!  
Teilzahlungen — Gutschrift der Miete bei Ankauf  
A. Demmer, Bismarckstr. 62/64 • Telefon 4762.

**Hotel Kaletsch** Königsallee 66

**Mode-Haus Bertha Spahr**  
Atelier vornehmer Damenbekleidung für Straße u. Gesellschaft  
Düsseldorf  
Sternstraße 72 • Telefon 10 222

Auf wissenschaftlicher Grundlage basiert die Zusammenstellung der berühmten

**Krügerol-Katarrh-Bonbons**

die das beste Genußmittel bei Husten, Heiserkeit und Verschleimung etc. darstellt.

Überall zu haben, wo am Schaufenster der Originalbeutel sichtbar ist.

*Der Einfluss der Dampfabrikanten Konstellationen wird im Sinne der Offenbarung durch Bönitz Lindenberg vom 33. 10. 1916 in der ersten Hälfte der Glanzzeit der Bekanntheit gegeben.*

Abonnement 3

Abonnement 3

Samstag, den 10. Februar 1916:

**Alt Heidelberg**

Schauspiel in 5 Aufzügen von Wilhelm Meyer-Förster. Spielleitung: Béla Duschak

Karl Heinrich, Erbprinz von Sachsen Karlsburg	Kurt Goldberg
Staatsminister von Haugk, Exzellenz	Paul Barleben
Hofmarschall Freiherr von Parsarge, Exzellenz	O. F. Teuscher
Kammerherr von Breitenberg	Otto Busch
Kammerherr Baron von Metzling	Hugo Lazak
Dr. phil. Jüttner	Emil Wirth
Lutz, Kammerdiener	Robert Scholz
Delef, Graf von Asterberg	Ludwig Mayr
Karl Bille	Robert Weberg
Kurt Engelbrecht vom Korps „Sachsen“	Hans Roder
v. Reinicke	Peter Kirschbaum
v. Bamsin	Max Raebel
v. Wedel, Saxo-Borussia	Max Wogritsch
Rüder, Gastwirt	Ernst Bedau
Frau Rüder	Anna Walburg
Frau Dörfel, deren Tante	Else Kittner
Kellermann	Paul Hermann
Käte	Nora Reinhard
Ein Musiker	Emil Joachim
Schölermann	Carl Gericke
Glanz Lakaien	Jahn, Hofknecht
Reuter	Carl Neumann

Mitglieder der Heidelberger Korps Vandalla Saxo-Borussia, Saxonica, Guestphalia, Rhenania, Kammerherrn, Offiziere, Musikanten, Lakaien,

Nach dem 2. und 3. Aufzuge 4 Monate, zwischen dem 3. und 4. Aufzuge 2 Jahre.

Hauptpausen werden durch das Fallen des eisernen Vorhanges angezeigt

Umsetzungen infolge von Erkrankungen vorbehalten

Kassenöffnung u. Einlaß 6<sup>3/4</sup> Uhr. Anfang 7<sup>1/2</sup> Uhr. Ende 10 Uhr

**PAUL BRÄESS, Düsseldorf** Kasernenstraße 27  
Telephon 543 und 8543  
Persönlicher Einkauf im Orient  
Teppiche, Dekorationen, Polstermöbel  
Orientteppiche  
Gardinen, Möbel- u. Dekorationsstoffe

**Herz und Angulus Stiefel**  
Zwei erstklassige deutsche Fabrikate  
Schuhhaus Silbermann Grabenstr.

**Meister-Schule für Gesang**

Ernst v. Schuch und Giacomo Minkowski (Dresden)  
Vollständige Ausbildung für **Oper** und **Konzert** bis zur Öffentlichkeitsreife  
Ausschl. Lehrdiplom für Rheinland und Westfalen  
Frau Marie Gallenkamp  
Graf-Adolf-Straße 32 II • Telefon Nr. 14 433  
Straßenbahnlinie 8 u. 9 ab Hauptbahnhof

Reserviert.

**Krügerol-Katarrh-Bonbons**  
sind und bleiben **die besten**

**Schüfers Total-Ausverkauf**, weicher wegen vollständiger Geschäftsauflösung stattfindet, bietet eine glänzende Gelegenheit, Damenkonfektion, Pelzwaren, Herren-, Burschen- und Kinderkonfektion zu **stunend billigen Preisen** zu erwerben. Graf-Adolf-Straße 83-87, Hintergebäude.

**Konservatorium der Musik, Ehrenstraße 10 h**  
Leitung: Hofkonzertmeister **Julian Gumpert**  
— Aufnahmen täglich — Prospekte frei —

Unterricht in allen Zweigen der Tonkunst für Erwachsene und Kinder. Gesonderte Klassen für Anfänger, Vorgeschrittene und Berufsschüler.



Die **Hoefel-Brauerei**  
Akt.-Ges. in Düsseldorf

empfehlen ihre **la. hellen und dunklen Biere.**  
Prämiert mit der preuß. Staatsmedaille,  
Flaschenbiere in Brauerei-Abfüllung.

**Mand-Flügel**  
sind tonschön.

**Mand-Pianos**  
sind preiswert.

Grünstraße

**Mand**

Ecke Königsallee 68

**Mand-Flügel**  
sind klangvoll.

**Mand-Pianos**  
sind unübertroffen.

**Preise der Plätze und der Billettsteuer**

Proszeniumlogen . . . . .	Mk. 4.45	und	0.55	=	5.—
1. Rang Balkon die ersten 3 Reihen . . . . .	3.60		0.40	=	4.—
1. Rang Balkon die hinteren Reihen . . . . .	2.70		0.30	=	3.—
1. Rang Mittelloge die ersten 2 Reihen . . . . .	2.70		0.30	=	3.—
1. Rang Mittelloge die hinteren Reihen . . . . .	2.25		0.25	=	2.50
1. Rang Seitenloge d. erste Reihe (außer Loge 1, 2, 3, 4)	2.70		0.30	=	3.—
1. Rang Seitenloge 1—4 erste Reihe, 5—16 zweite Reihe	2.25		0.25	=	2.50
1. Rang Seitenloge 1—4 zweite und dritte Reihe, Loge 5—16 dritte Reihe . . . . .	1.80		0.20	=	2.—
Parkettlogen 1. Reihe . . . . .	2.25		0.25	=	2.50
Parkettlogen 2. und 3. Reihe . . . . .	1.80		0.20	=	2.—
Parkett . . . . .	2.25		0.25	=	2.50
SteHParkett . . . . .	1.35		0.15	=	1.50
2. Rang Balkon 1. und 2. Reihe . . . . .	1.35		0.15	=	1.50
2. Rang Balkon 3. bis 5. Reihe . . . . .	1.10		0.15	=	1.25
2. Rang Seitenloge 1. Reihe . . . . .	0.90		0.10	=	1.—
2. Rang Seitenloge 2. und 3. Reihe . . . . .	0.90		0.10	=	1.—
2. Rang Proszeniumloge . . . . .	0.90		0.10	=	1.—
Sitzparterre . . . . .	0.90		0.10	=	1.—
SteHParterre . . . . .	0.70		0.10	=	0.80
Galerie Sitzplatz . . . . .	0.45		0.05	=	0.50

*Textbücher sind an der Kasse und beiden Billetteuren zu haben.  
Umbesetzungen infolge von Erkrankungen behält sich die Direktion vor.  
Während der Hauptpausen wird der eiserne Vorhang heruntergelassen.*

**Ludw. Krieger Flügel, Pianinos, Harmoniums**

Klosterstr. 14a Gegr. 1875 Teilzahlung, Miete, Umtausch

Mietanrechnung bei späterem Kauf laut schriftl. Vereinbarung

**G**ewissenhafte, sorgfältige Frauenbehandlung, Kräuteritgibäder, Packungen, Güte, Massage bei Rheuma, Gicht, Idtias, Beinleiden, Bellsymnaftik, Stärkungsmassagen, Entfettungskuren.

**Frau L. Walter**, ärztlich geprüfte Heilgehilfin Masseurin.

Bittefte von Herren Herzten aus erffkl. Sanatorien des In- u. Auslandes sowie belte Empfehlungen stehen zu Dienften.

**J. H. Laag**

Hoffärberei u. chemische Reinigungs-Anstalt  
Fabrik: Kaiserswertherstr. 95. Annahmen in allen Stadtteilen.

Die **Hoefel**  
Akt.-Ges. i

**Mand**  
sind tons

**Grün**

**Mand**  
sind klang

Prozentumlogen  
1. Rang Balkon  
1. Rang Balkon  
1. Rang Mittelflo  
1. Rang Mittelflo  
1. Rang Seitenflo  
1. Rang Seitenflo  
1. Rang Seitenflo  
Loge 5-16

Parkettlogen 1.  
Parkettlogen 2.  
Parkett  
Stehparkett  
2. Rang Balkon  
2. Rang Balkon  
2. Rang Seitenflo  
2. Rang Seitenflo  
2. Rang Proszer  
Sitzparterre  
Stehparterre  
Galerie Sitzplat

Textbü  
Umbesetz  
Während

**Ludw. Krie**

Klosterstr. 14a Gegr

Gewillenhafte, sorgf  
Rheuma, Gicht,

**Frau**

Hilfe von Herren Berzler

**J. H. Laag**

Fabrik, Kaiserswertherstr. 95. Annahmen in allen Stadtteilen.

ellen und dunklen Biere.  
preuß. Staatsmedaille,  
n Brauerei-Abfüllung.

**nd-Pianos**  
nd preiswert.

nigsallee 68

**nd-Pianos**  
unübertroffen.

uer

5	und	0.55	=	5.-
0	.	0.40	=	4.-
0	.	0.30	=	3.-
0	.	0.30	=	3.-
5	.	0.25	=	2.50
0	.	0.30	=	3.-
5	.	0.25	=	2.50
0	.	0.20	=	2.-
5	.	0.25	=	2.50
0	.	0.20	=	2.-
5	.	0.25	=	2.50
5	.	0.15	=	1.50
5	.	0.15	=	1.50
0	.	0.15	=	1.25
0	.	0.10	=	1.-
0	.	0.10	=	1.-
0	.	0.10	=	1.-
0	.	0.10	=	1.-
5	.	0.05	=	0.50

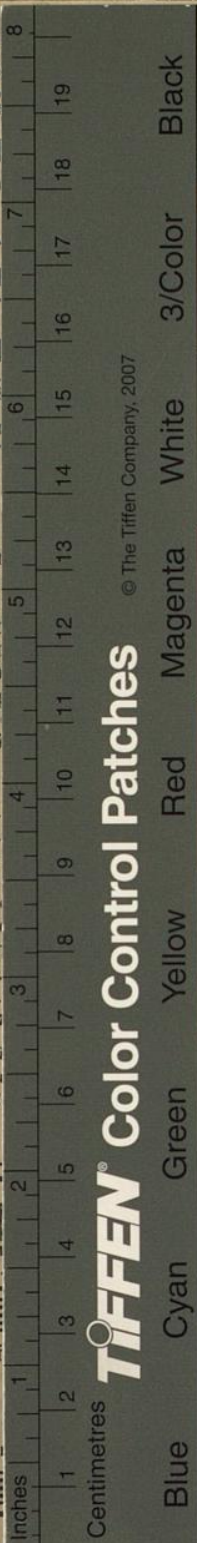
zu haben.  
Direktion vor.  
untergelassen.

**Harmoniums**

Umtausch  
laut schriftl. Vereinbarung

ngen, Güte, Massage bei  
lagen, Entfettungskuren.  
n Malfieurin.  
auptbahnhof.  
iehlungen stehen zu Diensten.

**Reinigungs-Anstalt**



© The Tiffen Company, 2007

**TIFFEN** Color Control Patches

Centimetres