

14.2.

Pianohaus H. Adam, Düsseldorf

Inh.: Fritz Lenz, Tel. 7897 nur Königsallee 100, am Apollotheater

Pianos · Flügel · Harmoniums
Phonola-Pianos · Phonola-Flügel
Kauf, Miete, Umtausch, Stimmungen, Reparaturen, Transporte

Musikalische Ausbildung

Helene u. Karin Lückner, staatlich geprüft, Kaiserstraße 19 I. Sprechzeit 4—5.

von den Anfangsgründen an in Gesang, Geige, Klavier. Künstlerisches Zusammenspiel, Kammermusik.

DIE KOSTLICHE
SPEISE-SCHOKOLADE

Riquetta

Fabrikanten:

Riquet & Co. A.-G., Leipzig-Gautzsch.

Spielplan

Samstag, den 19. Febr., abends 7 $\frac{1}{2}$ Uhr
Abonnement 3

Alt Heidelberg

Sonntag, den 20. Febr., nachm. 2 $\frac{1}{2}$ Uhr
Unbestimmt

Sonntag, den 20. Febr., abends 7 Uhr
Ausser Abonnement
Die selbige Exzellenz

Riquet & Co. A.-G., Leipzig-Gautzsch.

Fabrikanten:

Riquet Pflaum-Kakao

VOLL KRAFT

Dieterichs Flaschenbiere

in täglich frischer
Brauerei-Abfüllung

und zwar: Dieterich's erste Qualität hell . . . à 20 Pfg. } per Flasche
Dieterich's erste Qualität dunkel . . . à 20 Pfg. } frei Haus exkl.
Dieterich's Tafelbier à 19 Pfg. } Flaschenpfand

liefert bei Bestellung durch Postkarte oder Telefon 48 und 1949

Brauerei Gebr. Dieterich A.-G. Düsseldorf

Schaub'sche Buchhandlung

Hindenburgwall 23, a. Kaiser-Wilhelm-Denkmal
— Fernruf 12685 — Gegründet 1820 —

Sämtliche Texte für Oper und Schauspiel.

Stets vollständig auf Lager:

Für Feldpost: Die 1 Mark-Romane von Ullstein und S. Fischer, die Blauen Bücher, Inselbücherei
Reclams Universalbibliothek, Wiesbadener Volksbücher usw.

Galerie Schaub, Kunsthandlung Verkauf alter Meisterwerke

J. Wienen Schürzen *Konfektion Elegante Mass-Anfertigung*
Ackerstr. 3

Hotel Kaletsch Königsallee 66

Gebrüder **HARTOCH**
Flügelstr. • Markt • Bolkerstr.

Spaethe **Pianos • Harmoniums**
Erstklassige Fabrikate! Allerbilligste Preise!
Teilzahlungen — Gutschrift der Miete bei Ankauf
A. Demmer, Bismarckstr. 62/64 • Telefon 4762.

Mode-Haus Bertha Spahr
Atelier vornehmer Damenbekleidung für Straße u. Gesellschaft
Düsseldorf
Sternstraße 72 • Telefon 10 222

Auf wissenschaftlicher Grundlage basiert die Zusammenstellung der berühmten

Krügerol-Katarrh-Bonbons

die das beste Genußmittel bei Husten, Heiserkeit und Verschleimung etc. darstellt.

Überall zu haben, wo am Schaufenster der Originalbeutel sichtbar ist.

Wilh. Arnold Nachf.
Carl Dudweiler
Kohlen, Koks, Briquettes
Leopoldstr. 15 u. Herzogstr. 6. Fernspr. 154

Sportgeräte
Turngeräte
Spielgeräte
für Haus und Garten
für Lehranstalten u. Vereine
Oswald Faber, Leipzig.

Im Dufte der Opernfabrikanten Konfektionen wird im Sinne der Öffentlichkeit durch die Gründung der Gesellschaft 33 10 Klüppel an der Spitze der Opernfabrikanten bekannt gegeben.

Abonnement 2 Abonnement 2
Freitag, den 18. Februar 1916:

Der Troubadour

Oper in 4 Akten von G. Verdi.

Musikalische Leitung: Richard Tanner. Spielleitung: Gustav Waschow

Personen:

Graf von Luna	August Kiess
Leonore, Gräfin von Sergasto	Else Bräuner
Inez, deren Vertraute	Annie Lighthart
Azucena, eine Zigeunerin	Marie Weissenfels
Manriko, ein Troubadour	Adolf Jaeger
Ferrando	Hermann Wucherpfeunig
Ruiz, Manrikos Freund	Peter Kirschbaum
Ein alter Zigeuner	Ernst Bedan
Ein Bote	Paul Hinzpeter

Im 3. Akt: Zigeunertanz, arrangiert von der Ballettmeisterin Martha Esche, getanzt von Martha Esche, Lydia Tueek, Käte Küpper und dem Ballettpersonal.

Die Handlung spielt teils in Biskaya, teils in Arragonien, Ende des 13. Jahrhunderts.

Hauptpausen werden durch das Fallen des eisernen Vorhanges angezeigt.
Textbücher sind an der Kasse und bei den Schließern zu haben
Umbesetzungen infolge von Erkrankungen vorbehalten.

Krank: Magda Spiegel

Kassenöffnung u. Einlaß 6³/₄ Uhr. Anfang 7¹/₂ Uhr. Ende ungef. 10¹/₄ Uhr

Herz **Stiefel**
Herz und **Angulus** Stiefel
Zwei erstklassige deutsche Fabrikate
Schuhhaus **Silbermann** Grabenstr.

Meister-Schule für Gesang
Ernst v. Schuch und Giacomo Minkowski (Dresden)
Vollständige Ausbildung für **Oper** und **Konzert** bis zur Öffentlichkeitsreife
Ausschl. Lehrdiplom für Rheinland und Westfalen
Frau Marie Gallenkamp
Graf-Adolf-Straße 32 II • Telefon Nr. 14 433
Straßenbahnlinie 8 u. 9 ab Hauptbahnhof

Reserviert.

PAUL BRÄESS, Düsseldorf Kasernenstraße 27
Telephon 543 und 8543
Teppiche, Dekorationen, Polstermöbel
Gardinen, Möbel- u. Dekorationsstoffe
Orientteppiche | Persönlicher Einkauf im Orient

Krügerol-Katarrh-Bonbons
sind und bleiben **die besten**

Schülers Total-Ausverkauf, welcher wegen vollständiger Geschäftsauflösung stattfindet, bietet eine glänzende Gelegenheit, zu erwerben. **staunend billigen Preisen**. Graf-Adolfstraße 83-87, Hintergebäude.

Konservatorium der Musik, Ehrenstraße 10b
Leitung: Hofkonzertmeister **Julian Gumpert**
— Aufnahmen täglich — Prospekte frei —
Unterricht in allen Zweigen der Tonkunst für Erwachsene und Kinder. Gesondert: Klassen für Anfänger, Vorgeschr. und Berufsschüler.

Die **Hoefel-Brauerei**
Akt.-Ges. in Düsseldorf

empfiehlt ihre Ia. hellen und dunklen Biere.
Prämiert mit der preuß. Staatsmedaille,
Flaschenbiere in Brauerei-Abfüllung.

Mand-Flügel
sind tonschön.

Mand-Pianos
sind preiswert.

Grünstraße

Mand

Ecke Königsallee 68

Mand-Flügel
sind klangvoll.

Mand-Pianos
sind unübertroffen.

Preise der Plätze und der Billettsteuer

Prozeniumlogen	M. 6.35 und 0.65 = 7.-
1. Rang Balkon die ersten 3 Reihen	" 4.50 " 0.50 = 5.-
1. Rang Balkon die hinteren Reihen	" 3.60 " 0.40 = 4.-
1. Rang Mittelloge die ersten 2 Reihen	" 3.60 " 0.40 = 4.-
1. Rang Mittelloge die hinteren Reihen	" 3.15 " 0.35 = 3.50
1. Rang Seitenloge d. erste Reihe (außer Loge 1, 2, 3, 4)	" 3.15 " 0.35 = 3.50
1. Rang Seitenloge 1—4 erste Reihe, 5—16 zweite Reihe	" 2.70 " 0.30 = 3.-
1. Rang Seitenloge 1—4 zweite und dritte Reihe, Loge 5—16 dritte Reihe	" 2.25 " 0.25 = 2.50
Parkettlogen 1. Reihe	" 3.15 " 0.35 = 3.50
Parkettlogen 2. und 3. Reihe	" 2.70 " 0.30 = 3.-
Parkett	" 3.15 " 0.35 = 3.50
Stehparkett	" 2.25 " 0.25 = 2.50
2. Rang Balkon 1. und 2. Reihe	" 1.80 " 0.20 = 2.-
2. Rang Balkon 3. bis 5. Reihe	" 1.35 " 0.15 = 1.50
2. Rang Seitenloge 1. Reihe	" 1.35 " 0.15 = 1.50
2. Rang Seitenloge 2. und 3. Reihe	" 1.10 " 0.15 = 1.25
2. Rang Prozeniumloge	" 1.10 " 0.15 = 1.25
Sitzparterre	" 1.35 " 0.15 = 1.50
Stehparterre	" 0.70 " 0.10 = 0.80
Galerie Sitzplatz	" 0.45 " 0.05 = 0.50

*Textbücher sind an der Kasse und beiden Billetteuren zu haben.
Umbesetzungen infolge von Erkrankungen behält sich die Direktion vor.
Während der Hauptpausen wird der eiserne Vorhang heruntergelassen.*

Ludw. Krieger Flügel, Pianinos, Harmoniums

Teilzahlung, Miete, Umtausch
Klosterstr. 14a Gegr. 1875 Mietanrechnung bei späterem Kauf laut schriftl. Vereinbarung

Gewissenhafte, sorgfältige Frauenbehandlung, Kräuterfitzbäder, Packungen, Güsse, Massage bei
Rheuma, Gicht, Idias, Beinleiden, Bellgymnastik, Stärkungsmassagen, Entfettungskuren.

Frau L. Walter, ärztlich geprüfte Heilgehilfin Masseurin.

Hilfste von Herren Herzen aus eriktl. Sanatorien des In- u. Auslandes sowie beste Empfehlungen stehen zu Diensten.
Hedersstraße 881 - Nähe Hauptbahnhof.

J. H. Laag

Hoffärberei u. chemische Reinigungs-Anstalt

Fabrik: Kaiserswertherstr. 95. Annahmen in allen Stadtteilen.

Die **Hoefel**
Akt.-Ges. in

Mand
sind tonse

Grün

Mand
sind klang

Prozentumloge

- 1. Rang Balkon
- 1. Rang Balkon
- 1. Rang Mittello
- 1. Rang Mittello
- 1. Rang Seitenlo
- 1. Rang Seitenlo

Loge 5-10

Parkettlogen 1.

Parkettlogen 2.

Parkett

Stehparkett

2. Rang Balkon

2. Rang Balkon

2. Rang Seiten

2. Rang Seiten

2. Rang Prose

Sitzparterre

Stehparterre

Galerie Sitzpla

Textb
Umsetz
Währen

hell und dunklen Eiere.
preuß. Staatsmedaille,
Brauerei-Abfüllung.

nd-Pianos
d preiswert.

nigsallee 68

nd-Pianos
unübertroffen.

uer

5 und	0.65	= 7.-
50	0.50	= 5.-
50	0.40	= 4.-
50	0.40	= 4.-
15	0.35	= 3.50
15	0.35	= 3.50
70	0.30	= 3.-
25	0.25	= 2.50
15	0.35	= 3.50
70	0.30	= 3.-
15	0.35	= 3.50
25	0.25	= 2.50
80	0.20	= 2.-
35	0.15	= 1.50
35	0.15	= 1.50
10	0.15	= 1.25
10	0.15	= 1.25
35	0.15	= 1.50
70	0.10	= 0.80
45	0.05	= 0.50

zu haben.
Direktion vor.
runtergelassen.

Eudw. Krie

Klosterstr. 14a Geg

Gewissenhafte, for
Rheuma, Gicht

Frau

Hilfe von Herren Herz

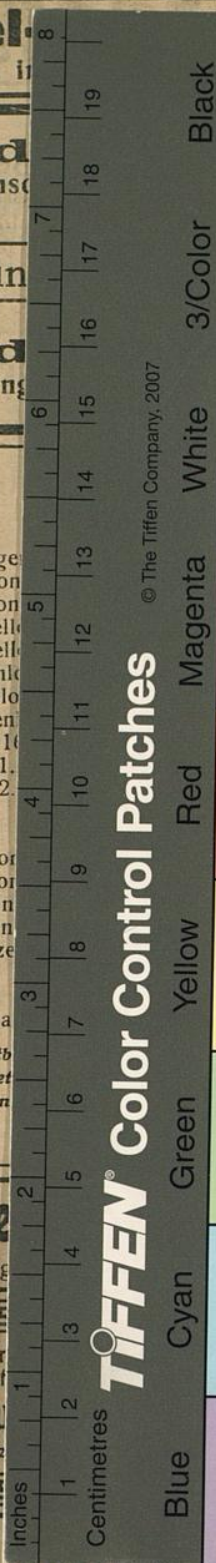
Harmoniums

Umtausch
laut schriftl. Vereinbarung

ungen, Süße, Massage bei
Mittagen, Entfettungskuren.
fin Masseurin.
Hauptbahnhof.
Empfehlungen stehen zu Diensten.

J. H. Laag

Fabrik: Kaiserswertherstr. 95. Annahmen in allen Stadtteilen.



TIFFEN Color Control Patches

