

# Pianohaus H. Adam, Düsseldorf

Inh.: Fritz Lenz (Tel. 7897 nur Königsallee 100, am Apollotheater)

Pianos · Flügel · Harmoniums  
Phonola-Pianos · Phonola-Flügel  
Kauf, Miete, Umtausch, Stimmungen, Reparaturen, Transporte

## Musikalische Ausbildung

Helene u. Karin Lücker, staatlich geprüft, Kaiserstraße 191. Sprechzeit 4-5.

von den Anfangsgründen an in Gesang, Geige, Klavier. Künstlerisches Zusammenspiel, Kammermusik.

**Riquetta**  
 DIE KOSTLICHE  
 SPEISE-SCHOKOLADE

Fabrikanten:

Riquet & Co. A.-G., Leipzig-Gautzsch.

### Spielplan

Donnerstag, den 17. Febr., abends 7 $\frac{1}{2}$  Uhr  
Abonnement 1

**Othello** (Schauspiel)  
(Schülerkarten gültig)

Freitag, den 18. Febr., abends 7 $\frac{1}{2}$  Uhr  
Abonnement 2

**Der Troubadour**

Samstag, den 19. Febr., abends 7 $\frac{1}{2}$  Uhr  
Abonnement 3

**Alt Heidelberg**

Sonntag, den 20. Febr., nachm. 2 $\frac{1}{2}$  Uhr  
**Unbestimmt**

Sonntag, den 20. Febr., abends 7 Uhr  
**Ausser Abonnement**  
**Die selbige Exzellenz**

Riquet & Co. A.-G., Leipzig-Gautzsch.

Fabrikanten:

**Riquet**  
**Rahm- und Kakao**  
 VOLL KRAFT

## Dieterichs Flaschenbiere in täglich frischer Brauerei-Abfüllung

und zwar: Dieterich's erste Qualität hell . . . . . à 20 Pfg. } per Flasche  
 Dieterich's erste Qualität dunkel . . . . . à 20 Pfg. } frei Haus exkl.  
 Dieterich's Tafelbier . . . . . à 19 Pfg. } Flaschenpfand

liefert bei Bestellung durch Postkarte oder Telefon 48 und 1949

**Brauerei Gebr. Dieterich A.-G. Düsseldorf**

## Schaub'sche Buchhandlung

Hindenburgwall 23, a. Kaiser-Wilhelm-Denkmal  
- Fernruf 12685 - Gegründet 1820 -

Sämtliche Texte für Oper und Schauspiel.

Stets vollständig auf Lager:

Für Feldpost: Die 1 Mark-Romane von Ullstein und S. Fischer, die Blauen Bücher, Inselbücherei  
Reclams Universalbibliothek, Wiesbadener Volksbücher usw.

Galerie Schaub, Kunsthandlung Verkauf alter Meisterwerke

**J. Wiene Schürzen** Konfektion  
Ackerstr. 3 Elegante Mass-Anfertigung

**Hotel Kaletsch** Königsallee 66

Gebrüder  
**HARTOCH**  
Flügersstr. • Markt • Bolkerstr.



**Pianos Harmoniums**  
Erstklassige Fabrikate! Allerbilligste Preise!  
Teilzahlungen — Gutschrift der Miete bei Ankauf  
A. Demmer, Bismarckstr. 62/64 · Telefon 4762.

**Mode-Haus Bertha Spahr**  
Atelier vornehmer Damenbekleidung für Straße u. Gesellschaft  
Düsseldorf  
Sternstraße 72 · Telefon 10 222

Auf wissenschaftlicher Grundlage basiert die Zusammenstellung der berühmten

**Krügerol-Katarrh-Bonbons**

die das beste Genußmittel bei Husten, Heiserkeit und Er-schleimung etc. darste.

Überall zu haben, wo am Schau-fenster der Originalbeutel sicht-bar ist.

Reserviert.

**Wilh. Arnold Nachf.**  
Carl Dudweiler  
**Kohlen, Koks, Briketts**  
Leopoldstr. 15 u. Herzogstr. 6. Fernspr. 154

**Sportgeräte**  
Turn geräte  
Spiel geräte  
für Haus und Garten  
für Lehranstalten u. Vereine  
Oswald Faber, Leipzig.

Reserviert.

*Der Erfolg der Opern-Produktionen wird im  
Linn- in der Offenbach-Opern-Regie  
10 Minuten vor der Uraufführung bekannt gegeben.*

Abonnement 8 Abonnement 8

Mittwoch, den 16. Februar 1916:

**Der Wildschütz**

Komische Oper in 3 Akten von Albert Lortzing.

Musikalische Leitung Richard Tanner. Spielleitung: Gustav Waschow

Personen:

Graf von Eberbach . . . . .	Gustav Waschow
Die Gräfin, seine Gemahlin . . . . .	Magda Spiegel
Baron Kronthal, Bruder der Gräfin . . . . .	Max Roller
Baronin Freimann, eine junge Witwe, Schwester des Grafen . . . . .	Hermine Hoffmann
Nanette, ihr Kammermädchen . . . . .	Marie Weißentels
Baculus, Schulmeister auf dem Gute des Grafen . . . . .	Hubert Mertens
Gretchen, seine Braut . . . . .	Aennchen Heyter
Pancratius, Haushofmeister auf dem Schlosse . . . . .	Ernst Bedau

Dienserschaft und Jäger des Grafen. Dorfbewohner. Schuljugend.

Der Schauplatz ist ein Dorf der Grafschaft und das gräfliche Schloß.

Hauptpausen werden durch das Fallen des eisernen Vorhanges angezeigt.

Umbesetzungen infolge von Erkrankungen vorbehalten

Kassenöffnung u. Einlaß 6<sup>3/4</sup> Uhr. Anfang 7<sup>1/2</sup> Uhr. Ende gegen 10<sup>1/2</sup> Uhr

**PAUL BRÄESS, Düsseldorf** Kasernenstraße 27  
Telephon 543 und 8543  
Teppiche, Dekorationen, Polstermöbel  
Gardinen, Möbel- u. Dekorationsstoffe  
**Orientteppiche** | Persönlicher Ein-  
kauf im Orient

**Herz und Angulus**  
Stiefel  
Zwei erstklassige deutsche Fabrikate  
Schuhhaus Silbermann Grabenstr.

**Meister-Schule für Gesang**

Ernst v. Schuch und Giacomo Minkowski (Dresden)  
Vollständige Ausbildung für **Oper** und  
**Konzert** bis zur Öffentlichkeitsreife  
Ausschl. Lehrdiplom für Rheinland und Westfalen  
**Frau Marie Gallenkamp**  
Graf-Adolf-Strasse 32 II / Telefon Nr. 44 433  
Straßenbahnlinie 8 u. 9 ab Hauptbahnhof

Reserviert.

**Krügerol-Katarrh-Bonbons**  
sind und bleiben **die besten**

**Schülers Total-Ausverkauf**, welcher wegen vollständiger Geschäftsauflösung stattfindet, bietet eine glänzende Gelegenheit, zu erwerben. Graf-Adolf-straße 83-87, Hintergebäude.  
**stunend billigen Preisen**

**Konservatorium der Musik, Ehrenstraße 10 b**  
Leitung: Hofkonzertmeister **Julian Gumpert**  
— Aufnahmen täglich — Prospekte frei —  
Unterricht in allen Zweigen der Tonkunst für Erwachsene und Kinder. Gesonderte Klassen für Anfänger, Vorgeschriftene und Berufsschüler.

Die **Hoefel-Brauerei**  
Akt.-Ges. in Düsseldorf

empfiehlt ihre la. hellen und dunklen Biere.  
Prämiert mit der preuß. Staatsmedaille,  
Flaschenbiere in Brauerei-Abfüllung.

**Mand-Flügel**  
sind tonschön.

**Mand-Pianos**  
sind preiswert.

Grünstraße

**Mand**

Ecke Königsallee 68

**Mand-Flügel**  
sind klangvoll.

**Mand-Pianos**  
sind unübertroffen.

**Preise der Plätze und der Billettsteuer**

Proseniumlogen . . . . .	M. 6.35 und	0.65 = 7 -
1. Rang Balkon die ersten 3 Reihen . . . . .	4.50	0.50 = 5.-
1. Rang Balkon die hinteren Reihen . . . . .	3.60	0.40 = 4.-
1. Rang Mittelloge die ersten 2 Reihen . . . . .	3.60	0.40 = 4.-
1. Rang Mittelloge die hinteren Reihen . . . . .	3.15	0.35 = 3.50
1. Rang Seitenloge d. erste Reihe (außer Loge 1, 2, 3, 4)	3.15	0.35 = 3.50
1. Rang Seitenloge 1-4 erste Reihe, 5-16 zweite Reihe	2.70	0.30 = 3.-
1. Rang Seitenloge 1-4 zweite und dritte Reihe, Loge 5-16 dritte Reihe . . . . .	2.25	0.25 = 2.50
Parkettlogen 1. Reihe . . . . .	3.15	0.35 = 3.50
Parkettlogen 2. und 3. Reihe . . . . .	2.70	0.30 = 3.-
Parkett . . . . .	3.15	0.35 = 3.50
Stehparkett . . . . .	2.25	0.25 = 2.50
2. Rang Balkon 1. und 2. Reihe . . . . .	1.80	0.20 = 2.-
2. Rang Balkon 3. bis 5. Reihe . . . . .	1.35	0.15 = 1.50
2. Rang Seitenloge 1. Reihe . . . . .	1.35	0.15 = 1.50
2. Rang Seitenloge 2. und 3. Reihe . . . . .	1.10	0.15 = 1.25
2. Rang Proseniumloge . . . . .	1.10	0.15 = 1.25
Sitzparterre . . . . .	1.35	0.15 = 1.50
Stehparterre . . . . .	0.70	0.10 = 0.80
Galerie Sitzplatz . . . . .	0.45	0.05 = 0.50

*Textbücher sind an der Kasse und beiden Billetteuren zu haben.  
Umbesetzungen infolge von Erkrankungen behält sich die Direktion vor.  
Während der Hauptpausen wird der eiserne Vorhang heruntergelassen.*

**Ludw. Krieger Flügel, Pianinos, Harmoniums**

Klosterstr. 14a Gegr. 1875 Teilzahlung, Miete, Umtausch Mietanrechnung bei späterem Kauf laut schriftl. Vereinbarung

Gewissenhafte, sorgfältige Frauenbehandlung, Kräuterligbäder, Packungen, Säfte, Massage bei Rheuma, Gicht, Ictias, Beinleiden, Heilgymnastik, Stärkungsmassagen, Entfettungskuren.

**Frau L. Walter**, ärztlich geprüfte Heilgehilfin Masseurin.

Hilfte von Herren Herzen aus erlittl. Sanatorien des In- u. Auslandes sowie beste Empfehlungen stehen zu Diensten.

**J. H. Laag**

Hoffärberei u. chemische Reinigungs-Anstalt

Fabrik, Kaiserswertherstr. 95. Annahmen in allen Stadtteilen.

Die **Hoefel** ... empfiehlt ihre la. hellen und dunklen Biere.  
 Akt.-Ges. der preuß. Staatsmedaille,  
 e in Brauerei-Abfüllung.

**Man**  
sind to

Grü

**Man**  
sind kla

**and-Pianos**  
sind preiswert.

Königsallee 68

**and-Pianos**  
nd unübertroffen.

- Proszeniumlo  
 1. Rang Ball  
 1. Rang Ball  
 1. Rang Mitt  
 1. Rang Mitt  
 1. Rang Seite  
 1. Rang Seite  
 1. Rang Seite  
 Loge 5  
 Parkettlogen  
 Parkettlogen  
 Parkett  
 Stehparkett  
 2. Rang Ball  
 2. Rang Ball  
 2. Rang Seit  
 2. Rang Seit  
 2. Rang Pro  
 Sitzparterre  
 Stehparterre  
 Galerie Sitzp

Te  
 Umbe  
 Wäh

steuer

6.35 und	0.65	= 7 -
4.50	0.50	= 5.-
3.60	0.40	= 4.-
3.60	0.40	= 4.-
3.15	0.35	= 3.50
3.15	0.35	= 3.50
2.70	0.30	= 3.-
2.25	0.25	= 2.50
3.15	0.35	= 3.50
2.70	0.30	= 3.-
3.15	0.35	= 3.50
2.25	0.25	= 2.50
1.80	0.20	= 2.-
1.35	0.15	= 1.50
1.35	0.15	= 1.50
1.10	0.15	= 1.25
1.10	0.15	= 1.25
1.35	0.15	= 1.50
0.70	0.10	= 0.80
0.45	0.05	= 0.50

en zu haben.  
 ite Direktion vor.  
 heruntergelassen.

**Ludw. Kr**  
 Klosterstr. 14a

Gewissenhafte,  
 Rheuma, St

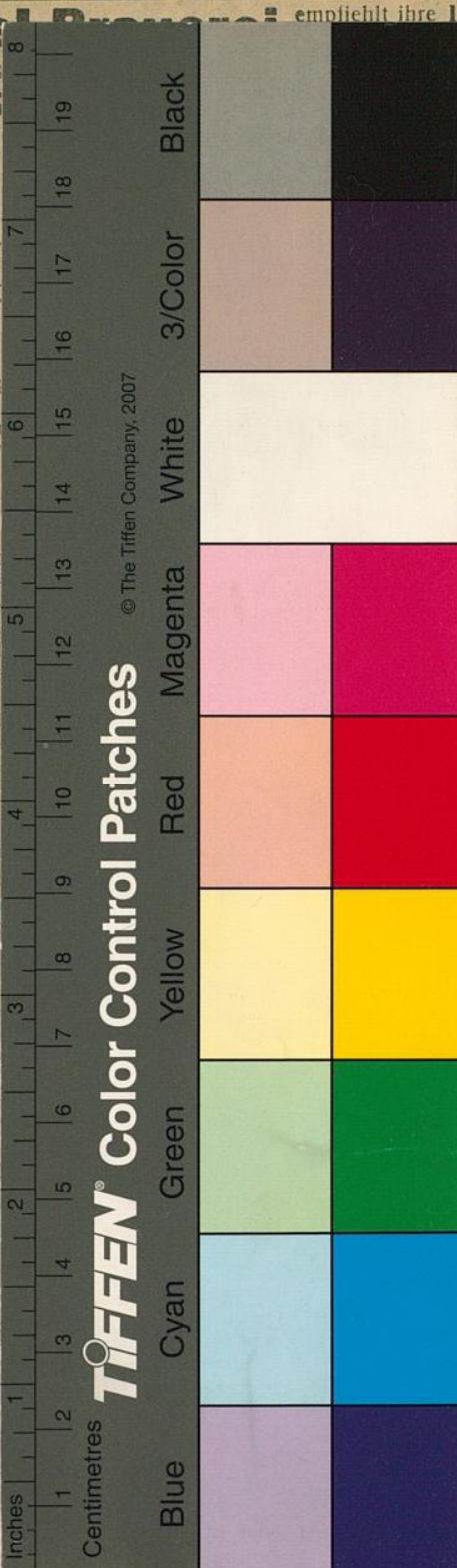
Stiftelste von Herren B

**s, Harmoniums**  
 te, Umtausch  
 auf laut schriftl. Vereinbarung

ndungen, Güfte, Massage bei  
 maffagen, Entfettungskuren.  
 hilfin Maffeurin.  
 e Hauptbahnhof.  
 e Empfehlungen stehen zu Diensten.

**J. H. L**

Fabrik, Kaiserswertherstr. 95. Annahmen in allen Stadtteilen.



**TIFFEN** Color Control Patches  
 © The Tiffen Company, 2007