

# Pianohaus H. Adam, Düsseldorf

Inh.: Fritz Lenz, Tel. 7897 nur Königsallee 100, am Apollotheater  
Pianos · Flügel · Harmoniums  
Phonola-Pianos · Phonola-Flügel  
Kauf, Miete, Umtausch, Stimmungen, Reparaturen, Transporte

## Musikalische Ausbildung

von den Anfangsgründen an in Gesang, Geige, Klavier. Künstlerisches Zusammenspiel, Kammermusik.  
Helene u. Karin Lückner, staatlich geprüft, Kaiserstraße 19<sup>I</sup>. Sprechzeit 4-5.

DIE KOSTLICHE  
SPEISE-SCHOKOLADE  
**Riquetta**

Fabrikanten:  
Riquet & Co. A.-G., Leipzig-Gautzsch.

**Spielplan**  
Sonntag, den 6. Feb., abends 7 Uhr  
Ausser Abonnement  
Der Troubadour

Fabrikanten:  
Riquet & Co. A.-G., Leipzig-Gautzsch.  
**Riquet**  
**Hammuf-Kakao**  
VOLL KRAFT

## Dieterichs Flaschenbiere in täglich frischer Brauerei-Abfüllung

und zwar: Dieterich's erste Qualität hell . . . . . à 18 Pfg. ) per Flasche  
Dieterich's erste Qualität dunkel à 18 Pfg. ) frei Haus exkl.  
Dieterich's Tafelbier . . . . . à 17 Pfg. ) Flaschenpfand

liefert bei Bestellung durch Postkarte oder Telefon 48 und 1949 Brauerei Gebr. Dieterich A.-G. Düsseldorf

## Schaub'sche Buchhandlung

Hindenburgwall 23, a. Kaiser-Wilhelm-Denkmal  
- Fernruf 12685 - Gegründet 1820 -

Sämtliche Texte für Oper und Schauspiel.

Stets vollständig auf Lager:

Für Feldpost: Die 1 Mark-Romane von Ullstein und S. Fischer, die Blauen Bücher, Inselbücherei Reclams Universalbibliothek, Wiesbadener Volksbücher usw.)

Galerie Schaub, Kunsthandlung Verkauf alter Meisterwerke

**A. Wienen** Schürzen *Konfektion Elegante Mass-Anfertigung*  
Ackerstr. 3

**Hotel Kaletsch** Königsallee 66

Gebrüder **HARTOCH**  
Fingerstr. • Markt • Bolkerstr.



**Pianos • Harmoniums**

Erstklassige Fabrikate! Allerbilligste Preise!  
Teilzahlungen — Gutschrift der Miete bei Ankauf  
A. Demmer, Bismarckstr. 62/64 • Telefon 4762.

Auf wissenschaftlicher Grundlage  
basiert die Zusammenstellung  
der berühmten

**Krügerol-  
Katarrh-  
Bonbons**

die das beste Genußmittel bei  
Husten, Heiserkeit und Ver-  
schleimung etc. darstellen.

Überall zu haben, wo am Schau-  
fenster der Originalbeutel sicht-  
bar ist.

Reserviert.

**Wilh. Arnold Nachf.**  
Carl Dudweiler

**Kohlen, Koks, Briquets**  
Leopoldstr. 15 u. Herzogstr. 6. Fernspr. 154

Sportgeräte  
Turngeräte  
Spielgeräte

für Haus und Garten  
für Lehrräulen u. Vereine  
Oswald Faber, Leipzig.

Reserviert.

*Im Auftrage der Oberbayerischen Volkshilfe wird im  
Linn- u. Kaffeehaus des Herrn Röntz Lindendruckerei 33  
10 Minuten vor jeder Vorstellung ein bekannt gegeben.*

**Ausser** Abonnement **Ausser** Abonnement

Samstag, den 5. Februar 1916:

Gastspiel des königlichen Bayrischen Hofschauspielers  
**Konrad Dreher**  
mit Gesellschaft:

**Jägerblut**

Oberbayerisches Volkstück mit Gesang in 4 Akten (5 Bildern) von Benno  
Rauchenecker. Musik von Josef Krägel.

Andreas Niederacher, Forstwart	Max Linnbrunner
Therese, seine Frau	Marie Lauschk
Leonhard, deren Sohn	Karl Wald
Wab'n, Ansträgers Witwe	Auguste Chalons
Loni, ihre Tochter	Ewis Borckmann
Hies, ihr Sohn	Robert Rummel
Zangerl, Dorfbader	Konrad Dreher
Schwabler, Wirt	Ernst Chalons
Afra, seine Frau	Grete Parkmeister
Die Messner Marie	Elfriede Jordan
Messner	Hugo Stein
Selbitzer	Richard Mayr
Letzenbescht	Heinrich Stattler
Ruppentoni, ein Wilderer	Viktor Waldemar
Greiderer, ein Bauer	Siegfried Deutsch
Burgi	Emmy Krahl

Ort der Handlung: Ein Dorf im Chiemgau an der Tirolergrenze.

Nach dem 2. Akt: Vorträge des Zithervirtuosen Heinrich Stattler.

Hauptpausen werden durch das Fallen des eisernen Vorhanges angezeigt

Kassenöffnung u. Einlaß 6<sup>3/4</sup> Uhr. Anfang 7<sup>1/2</sup> Uhr. Ende ungef. 10 Uhr

**PAUL BRÄESS, Düsseldorf** Kasernenstraße 27  
Telephon 543 und 8543  
Teppiche, Dekorationen, Polstermöbel, Orientteppiche | Persönlicher Ein-  
kauf im Orient

**Schülers Total-Ausverkauf**, welcher wegen vollständiger Geschäftsauflösung stattfindet, bietet eine glänzende Gelegenheit, Damenkonfektion, Pelzwaren, Herren-, Burschen- und Kinderkonfektion zu **staunend billigen Preisen** zu erwerben. Graf-Adolf-straße 83-87, Hintergebäude.

**Konservatorium der Musik, Ehrenstraße 10 b** Unterricht in allen Zweigen der Tonkunst für Erwachsene und Kinder. Gesonderte Klassen für Anfänger, Vorgeschrittene und Berufsschüler.  
Leitung: Hofkonzertmeister **Julian Gumpert**  
— Aufnahmen täglich — Prospekte frei —

Reserviert.

Reserviert.



**Herz und Angulus**  
Stiefel

Zwei erstklassige deutsche Fabrikate  
Schuhhaus **Silbermann** Grabenstr.

**Meister-Schule  
für Gesang**

Ernst v. Schuch und Giacomo Minkowski (Dresden)  
Vollständige Ausbildung für **Oper** und  
**Konzert** bis zur Öffentlichkeitsreife  
Russl. Lehrdiplom für Rheinland und Westfalen  
**Frau Marie Gallenkamp**  
Graf-Adolf-Str. 32 II Tel. 14 433  
Straßenbahnlinie 8 u. 9 ab Hauptbahnhof

Reserviert.

Reserviert.

**Krügerol-Katarrh-Bonbons**  
sind und bleiben **die besten**

Die **Hoefel-Brauerei**  
Akt.-Ges. in Düsseldorf

empfiehlt ihre la. hellen und dunklen Piere.  
Prämiiert mit der preuß. Staatsmedaille  
Flaschenbiere in Brauerei-Abfüllung.

**Mand-Flügel**  
sind tonschön.

**Mand-Pianos**  
sind preiswert.

Grünstraße

**Mand**

Ecke Königsallee 68

**Mand-Flügel**  
sind klangvoll.

**Mand-Pianos**  
sind unübertroffen.

**Preise der Plätze und der Billettsteuer**

Proszentiumlogen . . . . .	Mk. 7.25 und	0.75 =	8.—
1. Rang Balkon die ersten 3 Reihen . . . . .	5.45	0.55 =	6.—
1. Rang Balkon die hinteren Reihen . . . . .	4.55	0.45 =	5.—
1. Rang Mittelloge die ersten 2 Reihen . . . . .	4.30	0.50 =	5.—
1. Rang Mittelloge die hinteren Reihen . . . . .	3.60	0.40 =	4.—
1. Rang Seitenloge d. erste Reihe (außer Loge 1, 2, 3, 4)	4.05	0.45 =	4.50
1. Rang Seitenloge 1—4 erste Reihe, 5—16 zweite Reihe	3.60	0.40 =	4.—
1. Rang Seitenloge 1—4 zweite und dritte Reihe, Loge 5—16 dritte Reihe . . . . .	3.15	0.35 =	3.50
Parkettlogen 1. Reihe . . . . .	3.60	0.40 =	4.—
Parkettlogen 2. und 3. Reihe . . . . .	3.15	0.35 =	3.50
Parkett . . . . .	3.60	0.40 =	4.—
Stehparkett . . . . .	2.25	0.25 =	2.50
2. Rang Balkon 1. und 2. Reihe . . . . .	1.80	0.20 =	2.—
2. Rang Balkon 3. bis 5. Reihe . . . . .	1.80	0.20 =	2.—
2. Rang Seitenloge 1. Reihe . . . . .	1.35	0.15 =	1.50
2. Rang Seitenloge 2. und 3. Reihe . . . . .	1.35	0.15 =	1.50
2. Rang Proszentiumloge . . . . .	1.35	0.15 =	1.50
Sitzparterre . . . . .	0.90	0.10 =	1.—
Stehparterre . . . . .	0.45	0.05 =	0.50
Galerie Sitzplatz . . . . .	0.45	0.05 =	0.50

*Textbücher sind an der Kasse und belden Billetteuren zu haben.  
Umbesetzungen infolge von Erkrankungen behält sich die Direktion vor.  
Während der Hauptpausen wird der eiserne Vorhang heruntergelassen.*

Für telephonische Billettbestellungen (Telephon 7755) wird eine Vormerkungsgebühr von 20 Pfg. erhoben. Der Verkauf der Einlaßkarten findet morgens von 10—1 Uhr an der Theaterkasse des Stadttheaters statt, mit Ausnahme von Parterre- und Galeriekarten, die an der Galeriekasse verkauft werden. Die reservierten Billets müssen am Tage der Vorstellung spätestens mittags 12 Uhr abgeholt sein. Vorausbestellungen von Einlaßkarten für die Sonntagnachmittags-Vorstellungen und für die volkstümlichen Vorstellungen zu ermäßigten Preisen werden nicht entgegengenommen.

**Ludw. Krieger Flügel, Pianinos, Harmoniums**

Klosterstr. 14a Gegr. 1875 Teilzahlung, Miete, Umtausch  
Mietanrechnung bei späterem Kauf laut schriftl. Vereinbarung

**G**ewissenhafte, sorgfältige Frauenbehandlung, Kräuterlsgbäder, Packungen, Säfte, Massage bei Rheuma, Gicht, Ictias, Beinleiden, Heilgymnastik, Stärkungsmassagen, Entfettungskuren.

**Frau L. Walter**, Ärztlich geprüfte Heilgehilfin Massageurin.

Hedersstraße 881 — Nähe Hauptbahnhof.

Hilfte von Herren Ärzten aus erfrkt. Sanatorien des In- u. Auslandes sowie beste Empfehlungen stehen zu Diensten.

**J. H. Laag**

Hoffärberel u. chemische Reinigungs-Anstalt

Fabrik: Kaiserswertherstr. 95. Annahmen in allen Stadtteilen.

Die **Hoefe**  
Akt.-Ges.

**Mano**  
sind tor

Grü

**Mano**  
sind kla

Proseniumlo  
1. Rang Balk  
1. Rang Balk  
1. Rang Mitte  
1. Rang Mitte  
1. Rang Seite  
1. Rang Seite  
1. Rang Seite  
Loge 5  
Parkettlogen  
Parkettlogen  
Parkett  
Stehparkett  
2. Rang Balk  
2. Rang Balk  
2. Rang Seite  
2. Rang Seite  
2. Rang Pros  
Sitzparterre  
Stehparterre  
Galerie Sitzp

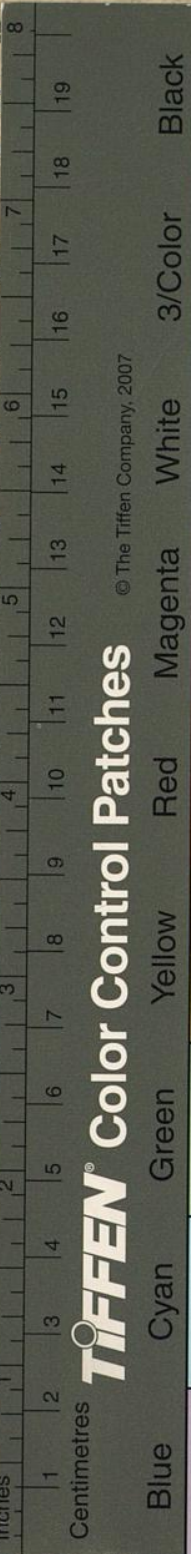
Umbe  
Währ

Für teleph  
20 Pfg. erhöbe  
des Stadttheat  
verkauft werde  
abgeholt sein.  
für die volkett

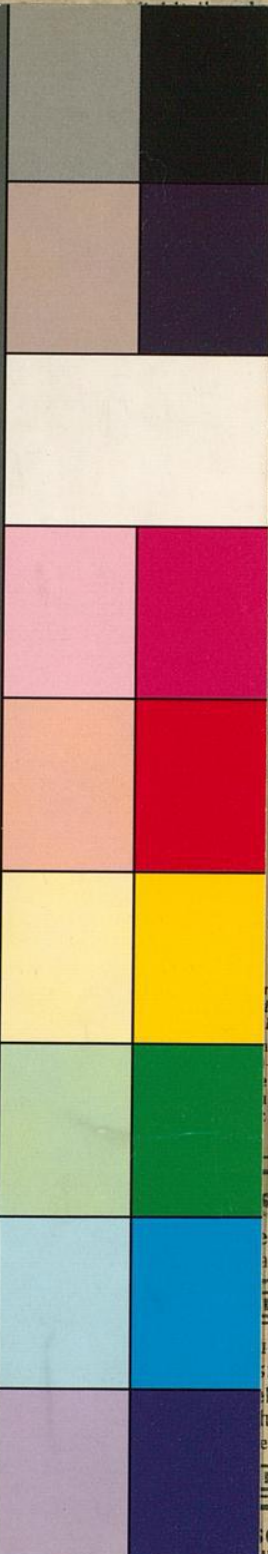
**Ludw. Kri**  
Klosterstr. 14a

Gewissenhafte,  
Rheuma, G  
FIC  
Hälfte von Herren B

**J. H. Lad**



**TIFFEN® Color Control Patches**  
 © The Tiffen Company, 2007



hellen und dunklen Piere.  
der preuß. Staatsmedaille  
in Brauerei-Abfüllung.

**and-Pianos**  
sind preiswert.

**Königsallee 68**

**and-Pianos**  
d unübertroffen.

steuer

7.25	und	0.75	=	8.-
5.45		0.55	=	6.-
4.55		0.45	=	5.-
4.50		0.50	=	5.-
3.60		0.40	=	4.-
4.05		0.45	=	4.50
3.60		0.40	=	4.-
3.15		0.35	=	3.50
3.60		0.40	=	4.-
3.15		0.35	=	3.50
3.60		0.40	=	4.-
2.25		0.25	=	2.50
1.80		0.20	=	2.-
1.80		0.20	=	2.-
1.35		0.15	=	1.50
1.35		0.15	=	1.50
1.35		0.15	=	1.50
0.90		0.10	=	1.-
0.45		0.05	=	0.50
0.45		0.05	=	0.50

ren zu haben.  
Die Direktion vor.  
heruntergelassen.  
Die Vormerkungsgebühr von  
— 1 Uhr an der Theaterkasse  
an, die an der Galeriekasse  
ng spätestens mittags 12 Uhr  
mittags-Vorstellungen und  
nicht entgegenommen

**s, Harmoniums**  
ste, Umtausch  
auf laut schriftl. Vereinbarung

ndungen, Güfte, Massage bei  
maligen, Entfettungskuren.  
hilfin Massageur.  
te Hauptbahnhof.  
e Empfehlungen stehen zu Diensten.

**che Reinigungs-Anstalt**

Fabrik: Kaiserswertherstr. 95. Annahmen in allen Stadtteilen.