

31. I

Pianohaus H. Adam, Düsseldorf

Inh.: Fritz Lenz Tel. 7897 nur Königsallee 100, am Apollotheater

Pianos · Flügel · Harmoniums
Phonola-Pianos · Phonola-Flügel
Kauf, Miete, Umtausch, Stimmungen, Reparaturen, Transporte

Musikalische Ausbildung

von den Anfangsgründen an in Gesang, Geige, Klavier. Künstlerisches Zusammenspiel, Kammermusik.

Helene u. Karin Lücker, staatlich geprüft, Kaiserstraße 19¹. Sprechzeit 4-5.

DIE KOSTLICHE
SPEISE-SCHOKOLADE

Riquetta

Fabrikanten:
Riquet & Co. A.-G., Leipzig-Gautzsch.

Spieplan

- Dienstag, den 1. Feb., abends 7 Uhr
Abonnement **5** statt 4
Wallenstels Tod
- Mittwoch, den 2. Feb., abends 7¹/₂ Uhr
Abonnement **3** statt 5
Mona Lisa
- Donnerstag, den 3. Feb., abends 7¹/₂ Uhr
Abonnement **6**
Die versunkene Gocke
- Freitag, den 4. Feb., abends 7 Uhr
Abonnement **7**
Siegfried
- Samstag, den 5. Feb., abends 7¹/₂ Uhr
Ausser Abonnement
Gastspiel des Kgl. Bayr. Hofschauspielers
Konrad Dreher mit Gesellschaft
Jägerblut
- Sonntag, den 6. Feb., abends 7 Uhr
Ausser Abonnement
Der Troubadour

Fabrikanten:
Riquet & Co. A.-G., Leipzig-Gautzsch.

Riquet
Mammul-Hakao
VOLL KRAFT

Dieterichs Flaschenbiere in täglich frischer Brauerei-Abfüllung

und zwar:	Dieterich's erste Qualität hell	à 18 Pfg.	} per Flasche frei Haus exkl. Flaschenpfand
	Dieterich's erste Qualität dunkel	à 18 Pfg.	
	Dieterich's Tafelbier	à 17 Pfg.	

liefert bei Bestellung durch Postkarte oder Telefon 48 und 1949

Brauerei Gebr. Dieterich A.-G. Düsseldorf

Schaub'sche Buchhandlung

Hindenburgwall 23, a. Kaiser-Wilhelm-Denkmal
- Fernruf 12685 - Gegründet 1820 -

Sämtliche Texte für Oper und Schauspiel.

Stets vollständig auf Lager:

Für Feldpost: Die 1 Mark-Romane von Ullstein und S. Fischer, die Blauen Bücher, Inselbücherei Reclams Universalbibliothek, Wiesbadener Volksbücher usw.]

Galerie Schaub, Kunsthandlung Verkauf alter Meisterwerke

A. Wienen Schürzen Konfektion
Ackerstr. 3 Elegante Mass-Anfertigung

Gebrüder
HARTOCH
Fingestr. • Markt • Bolkerstr.



Pianos • Harmoniums

Erstklassige Fabrikate! Allerbilligste Preise!
Teilzahlungen — Gutschrift der Miete bei Ankauf
A. Demmer, Bismarckstr. 62/64 • Telefon 4762.

Hotel Kaletsch Königs-
allee 66

Auf wissenschaftlicher Grundlage
basiert die Zusammenstellung
der berühmten

**Krügerol-
Katarrh-
Bonbons**

die das beste Genußmittel bei
Husten, Heiserkeit und Ver-
schleimung etc. darstellen.

Überall zu haben, wo am Schau-
fenster der Originalbeutel sicht-
bar ist.

Reserviert.

Wilh. Arnold Nachf.
Carl Dudewetter
Kohlen, Koks, Briquets
Isopoldstr. 15 u. Herzogstr. 6. Fernspr. 154

Sportgeräte
Turn geräte
Spiel geräte
für Haus und Garten
für Lehranstalten u. Vereine
Oswald Faber, Leipzig.

Reserviert.

*Der Einfluss der Oberflächentemperaturverhältnisse wirkt im
Lime in der Luftschicht über dem Röntz Lyndonlinienwell 33
10 Minuten vor der Zeit der Beobachtung bekannt gegeben.*

Abonnement 4 statt 3

Abonnement 4 statt 3

Montag, den 31. Januar 1916:

Die Hochzeit des Figaro

Komische Oper in 4 Akten von Lorenzo da Ponte. — Die deutsche
Übersetzung teils revidiert, teils neu bearbeitet von Hermann Levi.
Musik von Wolfgang Amadeus Mozart.

Musikalische Leitung: Alfred Fröhlich.

Spielleitung: Robert Leffler

Graf Almaviva	Gustav Wasehow
Die Gräfin	Marie Bartsch-Jonas
Susanna, Kammermädchen der Gräfin	Hermine Fröhlich-Förster
Cherubin, des Grafen Edelknabe	Hermine Hoffmann
Figaro, Kammerdiener des Grafen	Hubert Mertens
Marzelline	Marie Sieg
Bartolo, Arzt in Sevilla	Hermann Wucherpennig
Basilio, Musiklehrer	Max Roller
Antonio, Gärtner, Susannas Oheim	Ernst Bedau
Bärbehen, seine Tochter	Aennechen Heyter
Don Curzio, Richter	Peter Kirschbaum

Der Schauplatz ist im Schloss des Grafen, unweit Sevilla.
Hauptpausen werden durch das Fallen des eisernen Vorhanges angezeigt.
Textbücher sind an der Kasse und bei den Schließern zu haben
Umbesetzungen infolge von Erkrankungen vorbehalten.

Kassenöffnung u. Einlaß 6³/₄ Uhr. Anfang 7¹/₂ Uhr. Ende gegen 11 Uhr

PAUL BRÄESS, Düsseldorf Kasernenstraße 27
Telephon 543 und 8543
Teppiche, Dekorationen, Polstermöbel
Gardinen, Möbel- u. Dekorationsstoffe
Orientteppiche Persönlicher Ein-
kauf im Orient

Besuchen Sie
Schüler's Total-Ausverkauf
zu nochmals herabgesetzten Preisen. Graf Adolfstraße 83—87 (Hintergebäude)

Konservatorium der Musik, Eilvenstraße 10 b
Leitung: Hofkonzertmeister **Julian Gumpert**
— Aufnahmen täglich — Prospekte frei —
Unterricht in allen Zweigen der Tonkunst für
Erwachsene und Kinder. Gesondert: Klassen für
Anfänger, Vorgeschnittene und Berufsschüler.

Reserviert.

Reserviert.



**Herz und Angulus
Stiefel**

Zwei erstklassige deutsche Fabrikate
Schuhhaus **Silbermann** Grabenstr.

**Meister-Schule
für Gesang**

Ernst v. Schuch und Giacomo Minkowski (Dresden)
Vollständige Ausbildung für **Oper** und
Konzert bis zur Öffentlichkeitsreife
Ausschl. Lehrdiplom für Rheinland und Westfalen
Frau Marie Gallenkamp
Graf-Adolf-Straße 32 II / . Telephon Nr. 14433
Straßenbahnlinie 8 u. 9 ab Hauptbahnhof

Reserviert.

Reserviert.

Krügerol-Katarrh-Bonbons
sind und bleiben **die besten**

Die **Hoefel-Brauerei**
Akt.-Ges. in Düsseldorf

empfiehlt ihre Ia. hellen und dunklen Biere.
Prämiert mit der preuß. Staatsmedaille
Flaschenbiere in Brauerei-Abfüllung.

Mand-Flügel
sind tonschön.

Mand-Pianos
sind preiswert.

Grünstraße



Ecke Königsallee 68

Mand-Flügel
sind klangvoll.

Mand-Pianos
sind unübertroffen.

Preise der Plätze und der Billettsteuer

Proszeniumlogen	M. 6.35 und 0.65	= 7 -
1. Rang Balkon die ersten 3 Reihen	4.50	0.50 = 5.-
1. Rang Balkon die hinteren Reihen	3.60	0.40 = 4.-
1. Rang Mittelloge die ersten 2 Reihen	3.60	0.40 = 4.-
1. Rang Mittelloge die hinteren Reihen	3.15	0.35 = 3.50
1. Rang Seitenloge d. erste Reihe (außer Loge 1, 2, 3, 4)	3.15	0.35 = 3.50
1. Rang Seitenloge 1-4 erste Reihe, 5-16 zweite Reihe	2.70	0.30 = 3.-
1. Rang Seitenloge 1-4 zweite und dritte Reihe, Loge 5-16 dritte Reihe	2.25	0.25 = 2.50
Parkettlogen 1. Reihe	3.15	0.35 = 3.50
Parkettlogen 2. und 3. Reihe	2.70	0.30 = 3.-
Parkett	3.15	0.35 = 3.50
Stehparkett	2.25	0.25 = 2.50
2. Rang Balkon 1. und 2. Reihe	1.80	0.20 = 2.-
2. Rang Balkon 3. bis 5. Reihe	1.35	0.15 = 1.50
2. Rang Seitenloge 1. Reihe	1.35	0.15 = 1.50
2. Rang Seitenloge 2. und 3. Reihe	1.10	0.15 = 1.25
2. Rang Proszeniumloge	1.10	0.15 = 1.25
Sitzparterre	1.35	0.15 = 1.50
Stehparterre	0.70	0.10 = 0.80
Galerie Sitzplatz	0.45	0.05 = 0.50

*Textbücher sind an der Kasse und beiden Billetteuren zu haben.
Umbesetzungen infolge von Erkrankungen behält sich die Direktion vor.
Während der Hauptpausen wird der eiserne Vorhang heruntergelassen.*

Für telephonische Billettbestellungen (Telephon 7755) wird eine Vormerkungsgebühr von 20 Pfg. erhoben. Der Verkauf der Einlaßkarten findet morgens von 10-1 Uhr an der Theaterkasse des Stadttheaters statt, mit Ausnahme von Parterre- und Galeriekarten, die an der Galeriekasse verkauft werden. Die reservierten Billets müssen am Tage der Vorstellung spätestens mittags 12 Uhr abgeholt sein. Vorausbestellungen von Einlaßkarten für die Sonntagnachmittags-Vorstellungen und für die volkstümlichen Vorstellungen zu ermäßigten Preisen werden nicht entgegengenommen.

Ludw. Krieger Flügel, Pianinos, Harmoniums

Klosterstr. 14a Gegr. 1875 Teilzahlung, Miete, Umtausch
Mietanrechnung bei späterem Kauf laut schriftl. Vereinbarung

Gewissenhafte, sorgfältige Frauenbehandlung, Kräuterbäder, Packungen, Güsse, Massage bei Rheuma, Gicht, Ictus, Beinleiden, Heilgymnastik, Stärkungsmaßnahmen, Entfettungskuren.

Frau K. Walter, ärztlich geprüfte Heilgehilfin Masseurin.

Adersstraße 881 - Nähe Hauptbahnhof.
Hilfe von Herren Ärzten aus erfrk. Sanatorien des In- u. Auslandes sowie beste Empfehlungen stehen zu Diensten.

J. H. Laag Hoffärberei u. chemische Reinigungs-Anstalt
Fabrik, Kaiserswertherstr. 95. Annahmen in allen Stadtteilen.

Die **Hoefe**
Akt.-Ges.

Mano
sind ton

Grü

Mano
sind kla

empfiehlt ihre la hellen und dunklen Eier.
er preuß. Staatsmedaille
in Brauerei-Abfüllung.

and-Pianos
sind preiswert.

Königsallee 68

and-Pianos
d unübertroffen.

- Proszentumlo
- 1. Rang Balk
- 1. Rang Balk
- 1. Rang Mitt
- 1. Rang Mitt
- 1. Rang Seite
- 1. Rang Seite
- 1. Rang Seit
- Loge 5
- Parkettlogen
- Parkettlogen
- Parkett
- Stehparkett
- 2. Rang Ball
- 2. Rang Ball
- 2. Rang Seit
- 2. Rang Seit
- 2. Rang Pro
- Sitzparterre
- Stehparterre
- Galerie Sitz

Umbe
Wäh

Für teleph
20 Pfg. erhobe
des Stadttheat
verkauft werde
abgeholt sein.
für die volkst

steuer

6.35 und	0.65	=	7 -
4.50	0.50	=	5.-
3.60	0.40	=	4.-
3.60	0.40	=	4.-
3.15	0.35	=	3.50
3.15	0.35	=	3.50
2.70	0.30	=	3.-
2.25	0.25	=	2.50
3.15	0.35	=	3.50
2.70	0.30	=	3.
3.15	0.35	=	3.50
2.25	0.25	=	2.50
1.80	0.20	=	2.-
1.35	0.15	=	1.50
1.35	0.15	=	1.50
1.10	0.15	=	1.25
1.10	0.15	=	1.25
1.35	0.15	=	1.50
0.70	0.10	=	0.80
0.45	0.05	=	0.50

ren zu haben.
die Direktion vor.
heruntergelassen.

ne Vormerkungsgebühr von
0-1 Uhr an der Theaterkasse
en, die an der Galeriekasse
ng spätestens mittags 1/2 Uhr
enmittags-Vorstellungen und
nicht entgegengenom men

Ludw. Kr

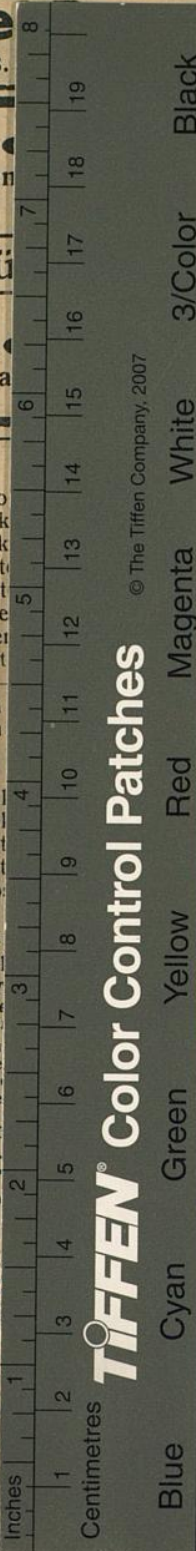
Klosterstr. 14a

Gewilfenhafte,
Rheuma, G

Hilfe von Herren

TIFFEN® Color Control Patches

© The Tiffen Company, 2007



s, Harmoniums

ete, Umtausch
auf laut schriftl. Vereinbarung

ackungen, Güfte, Massage bei
smailagen, Entfettungskuren.
ehilfin Malfeurin.
ite Hauptbahnhof.
te Empfehlungen stehen zu Diensten.

J. H. Badg

sche Reinigungs-Anstalt
Fabrik: Kaiserswertherstr. 95. Annahmen in allen Stadtteilen.