

# Pianohaus H. Adam, Düsseldorf

Inh.: Fritz Lenz Tel. 7897 nur Königsallee 100, am Apollotheater  
Pianos · Flügel · Harmoniums  
Phonola-Pianos · Phonola-Flügel  
Kauf, Miete, Umtausch, Stimmungen, Reparaturen, Transporte

## Musikalische Ausbildung

von den Anfangsgründen an in Gesang, Geige, Klavier. Künstlerisches Zusammenspiel, Kammermusik.  
Helene u. Karin Lückner, staatlich geprüft, Kaiserstraße 19<sup>I</sup>. Sprechzeit 4-5.

DIE KOSTLICHE  
SPEISE SCHOKOLADE

# Riquetta

Fabrikanten:

Riquet & Co. A.-G., Leipzig-Gautzsch.

### Spielplan

Montag, den 31. Jan., abends 7 $\frac{1}{2}$  Uhr  
Abonnement 4 statt 3  
**Die Hochzeit des Figaro**  
Dienstag, den 1. Feb., abends 7 Uhr  
Abonnement 5 statt 4  
**Wallensteins Tod**  
Mittwoch, den 2. Feb., abends 7 $\frac{1}{2}$  Uhr  
Abonnement 3 statt 5  
**Mona Lisa**  
Donnerstag, den 3. Feb., abends 7 $\frac{1}{2}$  Uhr  
Abonnement 6  
**Die versunkene Gocke**  
Freitag, den 4. Feb., abends 7 Uhr  
Abonnement 7  
**Siegfried**  
Samstag, den 5. Feb., abends 7 $\frac{1}{2}$  Uhr  
**Ausser Abonnement**  
Gastspiel des Kgl. Bayr. Hofschauspielers  
Konrad Dreher mit Gesellschaft  
**Jägerblut**  
Sonntag, den 6. Feb., abends 7 Uhr  
**Ausser Abonnement**  
**Der Troubadour**

Riquet & Co. A.-G., Leipzig-Gautzsch.

Fabrikanten:

# Riquet Hammur-Rakao

VOLL KRAFT

## Dieterichs Flaschenbiere in täglich frischer Brauerei-Abfüllung

und zwar: Dieterich's erste Qualität hell . . . . . à 18 Pfg. } per Flasche  
Dieterich's erste Qualität dunkel . . . . . à 18 Pfg. } frei Haus exkl.  
Dieterich's Tafelbier . . . . . à 17 Pfg. } Flaschenpfand

liefert bei Bestellung durch Postkarte oder Telefon 48 und 1949

**Brauerei Gebr. Dieterich A.-G. Düsseldorf**

## Schaub'sche Buchhandlung

Hindenburgwall 23, a. Kaiser-Wilhelm-Denkmal  
~ Fernruf 12685 ~ Gegründet 1820 ~

Sämtliche Texte für Oper und Schauspiel.

Stets vollständig auf Lager:

Für Feldpost: Die 1 Mark-Romane von Ullstein und S. Fischer, die Blauen Bücher, Inselbücherei  
Reclams Universalbibliothek, Wiesbadener Volksbücher usw.)

Galerie Schaub, Kunsthandlung Verkauf alter Meisterwerke

**W. Wiener Schürzen** Konfektion  
Ackerstr. 3 Elegante Mass-Anfertigung

**Hotel Kaletsch** Königsallee 66

Gebrüder  
**HARTOCH**  
Flingerstr. • Markt • Bolkerstr.



**Pianos • Harmoniums**  
Erstklassige Fabrikate! Allerbilligste Preise!  
Teilzahlungen — Gutschrift der Miete bei Ankauf  
A. Demmer, Bismarckstr. 62/64 • Telefon 4762.

Reserviert.

Reserviert.

Auf wissenschaftlicher Grundlage basiert die Zusammenstellung der berühmten

**Krügerol-Katarrh-Bonbons**

die das beste Genußmittel bei Husten, Heiserkeit und Verschleimung etc. darstellen.

Überall zu haben, wo am Schaufenster der Originalbeutel sichtbar ist.

Reserviert.

Wilh. Arnold Nachf.  
Carl Dudweiler  
**Kohlen, Koks, Briketts**  
Leopoldstr. 15 u. Herzogstr. 6. Fernspr. 174

Sportgeräte  
Turngeräte  
Spielgeräte  
für Haus und Garten  
für Lehranstalten u. Vereine  
Oswald Faber, Leipzig.

*Der Einfluß der Natur auf die Entwicklung der Pflanzenwelt wird im  
Licht der Auffassung der Prof. Dr. Röntz Lindenberg vom 33  
10 Minuten vor der Zeit der Aufzucht der Pflanzen bekannt gegeben.*

Abonnement 2 Abonnement 2

Sonntag, den 30. Januar 1916, abends 6 Uhr:

**SIEGFRIED**

Handlung in 3 Aufzügen von Richard Wagner.

Musikalische Leitung: Alfred Fröhlich

Spielleitung: Robert Leffler

PERSONEN:

- |                                     |                           |
|-------------------------------------|---------------------------|
| Siegfried . . . . .                 | Willi Ulmer               |
| Mime . . . . .                      | Max Roller                |
| Der Wanderer . . . . .              | Gustav Waschow            |
| Alberich . . . . .                  | Hubert Mertens            |
| Father . . . . .                    | Hermann Wucherpfennig     |
| Brünnhilde . . . . .                | Paula von Florentin-Weber |
| Erda . . . . .                      | Magda Spiegel             |
| Die Stimme des Waldvogels . . . . . | Hermine Fröhlich-Förster  |

Schauplatz der Handlung: 1. Aufzug: Eine Felsenhöhe im Walde.

2. Aufzug: Tiefer Wald. 3. Aufzug: Wüste Gegend am Fusse eines Felsenberges.

Dann: Auf dem Gipfel des Brünnhildensteines.

Hauptpausen werden durch das Fallen des eisernen Vorhanges angezeigt.

Textbücher sind an der Kasse und bei den Schließern zu haben.

Umbesetzungen infolge von Erkrankungen vorbehalten.

Kassenöffnung u. Einlaß 5<sup>1</sup>/<sub>4</sub> Uhr. Anfang 6 Uhr. Ende nach 10<sup>1</sup>/<sub>4</sub> Uhr

**Herz** und **Angulus**  
Stiefel  
Zwei erstklassige deutsche Fabrikate  
Schuhhaus **Sibermann** Grabenstr.

**Meister-Schule für Gesang**

Ernst v. Schuch und Giacomo Minkowski (Dresden)  
Vollständige Ausbildung für **Oper** und **Konzert** bis zur Öffentlichkeitsreife  
Ausschl. Lehrdiplom für Rheinland und Westfalen  
**Frau Marie Gallenkamp**  
Graf-Adolf-Straße 32 II / Telefon Nr. 14 433  
Straßenbahnlinie 8 u. 9 ab Hauptbahnhof

Reserviert.

Reserviert.

Reserviert.

**PAUL BRÄESS, Düsseldorf** Kasernenstraße 27  
Telephon 543 und 8543  
Teppiche, Dekorationen, Polstermöbel  
Gardinen, Möbel- u. Dekorationsstoffe  
**Orientteppiche** Persönlicher Einkauf im Orient

**Krügerol-Katarrh-Bonbons**  
sind und bleiben **die besten**

Besuchen Sie  
**Schüler's Total-Ausverkauf**  
zu nochmals herabgesetzten Preisen. Graf Adolfstraße 83—87 (Hintergebäude)

**Konservatorium der Musik, Ehrenstraße 10 h**  
Leitung: Hofkonzertmeister **Julian Gumpert**  
— Aufnahmen täglich — Prospekte frei —  
Unterricht in allen Zweigen der Tonkunst für Erwachsene und Kinder. Gesonderte Klassen für Anfänger, Vorgeschr. und Berufsschüler.

Die **Hoefel-Brauerei**  
Akt.-Ges. in Düsseldorf

empfiehlt ihre Ia. hellen und dunklen Biere.  
Prämiiert mit der preuß. Staatsmedaille  
Flaschenbiere in Brauerei-Abfüllung.

**Mand-Flügel**  
sind tonschön.

**Mand-Pianos**  
sind preiswert.

Grünstraße



Ecke Königsallee 68

**Mand-Flügel**  
sind klangvoll.

**Mand-Pianos**  
sind unübertroffen.

**Preise der Plätze und der Billettsteuer**

	Mk.	7.25	und	0.75	=	8.—
Proseniumlogen						
1. Rang Balkon die ersten 3 Reihen		5.45		0.55	=	6.—
1. Rang Balkon die hinteren Reihen		4.55		0.45	=	5.—
1. Rang Mittelloge die ersten 2 Reihen		4.50		0.50	=	5.—
1. Rang Mittelloge die hinteren Reihen		3.60		0.40	=	4.—
1. Rang Seitenloge d. erste Reihe (außer Loge 1, 2, 3, 4)		4.05		0.45	=	4.50
1. Rang Seitenloge 1—4 erste Reihe, 5—16 zweite Reihe		3.60		0.40	=	4.—
1. Rang Seitenloge 1—4 zweite und dritte Reihe, Loge 5—16 dritte Reihe		3.15		0.35	=	3.50
Parkettlogen 1. Reihe		3.60		0.40	=	4.—
Parkettlogen 2. und 3. Reihe		3.15		0.35	=	3.50
Parkett		3.60		0.40	=	4.—
SteHParkett		2.25		0.25	=	2.50
2. Rang Balkon 1. und 2. Reihe		1.80		0.20	=	2.—
2. Rang Balkon 3. bis 5. Reihe		1.80		0.20	=	2.—
2. Rang Seitenloge 1. Reihe		1.35		0.15	=	1.50
2. Rang Seitenloge 2. und 3. Reihe		1.35		0.15	=	1.50
2. Rang Proseniumloge		1.35		0.15	=	1.50
Sitzparterre		0.90		0.10	=	1.—
SteHParterre		0.45		0.05	=	0.50
Galerie Sitzplatz		0.45		0.05	=	0.50

*Textbücher sind an der Kasse und beiden Billetteuren zu haben.  
Umbesetzungen infolge von Erkrankungen behält sich die Direktion vor.  
Während der Hauptpausen wird der eiserne Vorhang heruntergelassen.*

Für telephonische Billettvorbestellungen (Telephon 7755) wird eine Vormerkungsgebühr von 20 Pfg. erhoben. Der Verkauf der Einlaßkarten findet morgens von 10—1 Uhr an der Theaterkasse des Stadttheaters statt, mit Ausnahme von Parterre- und Galeriekarten, die an der Galeriekasse verkauft werden. Die reservierten Billets müssen am Tage der Vorstellung spätestens mittags 12 Uhr abgeholt sein. Vorausbestellungen von Einlaßkarten für die Sonntagnachmittags-Vorstellungen und für die volkstümlichen Vorstellungen zu ermäßigten Preisen werden nicht entgegengenommen.

**Ludw. Krieger Flügel, Pianinos, Harmoniums**

Klosterstr. 14a Gegr. 1875 Teilzahlung, Miete, Umtausch  
Mietanrechnung bei späterem Kauf laut schriftl. Vereinbarung

Gewissenhafte, sorgfältige Frauenbehandlung, Kräuterlitzbäder, Packungen, Güsse, Massage bei Rheuma, Gicht, Idias, Beinleiden, Bellgymnastik, Stärkungsmassagen, Entfettungskuren.

**Frau K. Walter**, ärztlich geprägte Heilgehilfin Malfleurin.

Hilfte von Herren Ärzten aus erikl. Sanatorien des In- u. Auslandes sowie beste Empfehlungen stehen zu Diensten.

**J. H. Laag**

Hoffärberei u. chemische Reinigungs-Anstalt  
Fabrik: Kaiserswertherstr. 95. Annahmen in allen Stadtteilen.

Die **Hoefel-Brauerei**

Akt.-Ges. in

empfiehlt ihre Ia. hellen und dunklen Biere.

preuß. Staatsmedaille  
Brauerei-Abfüllung.

**Mand-**  
sind tonsch

**Grüns**

**Mand-**  
sind klangv

**nd-Pianos**  
preiswert.

gsallee 68

**nd-Pianos**  
übertrroffen.

Proszeniumlogen  
 1. Rang Balkon d  
 1. Rang Balkon d  
 1. Rang Mittellog  
 1. Rang Mittellog  
 1. Rang Seitenlog  
 1. Rang Seitenlog  
 1. Rang Seitenlog  
 Loge 5-16 d  
 Parkettlogen 1. R  
 Parkettlogen 2. u  
 Parkett  
 Stehparkett  
 2. Rang Balkon 1  
 2. Rang Balkon 3  
 2. Rang Seitenlog  
 2. Rang Seitenlog  
 2. Rang Proszeniu  
 Sitzparterre  
 Stehparterre  
 Galerie Sitzplatz

Textbü  
Umsetzung  
Während d

Für telephonische  
20 Pfg. erhoben. Der  
des Stadttheaters stat  
verkauft werden. Die  
abgeholt sein. Voraus  
für die volkstümliche

und	0.75	=	8.-
	0.55	=	6.-
	0.45	=	5.-
	0.50	=	5.-
	0.40	=	4.-
	0.45	=	4.50
	0.40	=	4.-
	0.35	=	3.50
	0.40	=	4.-
	0.35	=	3.50
	0.40	=	4.-
	0.25	=	2.50
	0.20	=	2.-
	0.20	=	2.-
	0.15	=	1.50
	0.15	=	1.50
	0.15	=	1.50
	0.10	=	1.-
	0.05	=	0.50
	0.05	=	0.50

haben.  
 rektion vor.  
 tergelassen.  
 merknungsgebühr von  
 r an der Theaterkasse  
 an der Galeriekasse  
 estens mittags 12 Uhr  
 gs-Vorstellungen und  
 entgegengenom men

**Ludw. Krieg**

Klosterstr. 14a Gegr.

Gewissenhafte, sorgfä  
Rheuma, Gicht, k

**Frau**

Hilfe von Herren Herzten

**Harmoniums**

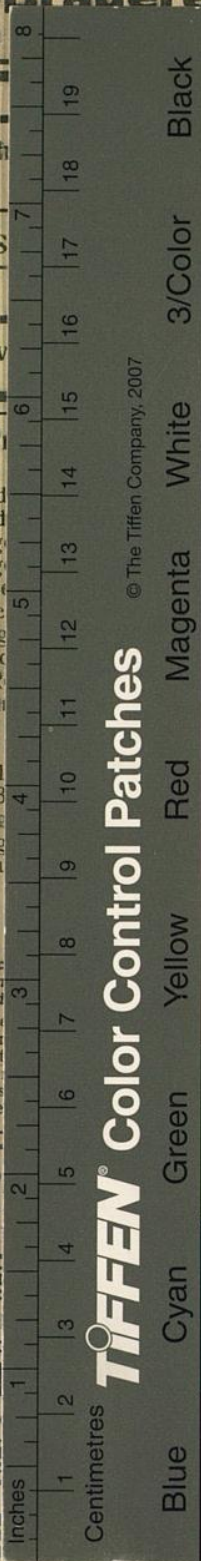
Umtausch  
ut schriftl. Vereinbarung

gen, Güfte, Massage bei  
gen, Entfettungskuren.  
Malfeurin.  
upfbahnhof.  
ehlungen stehen zu Diensten.

**J. H. L**

**Reinigungs-Anstalt**

Annahmen in allen Stadtteilen.



Black

3/Color

White

Magenta

Red

Yellow

Green

Cyan

Blue