

25. I

# Pianohaus H. Adam, Düsseldorf

Inh.: Fritz Lenz Tel. 7897 nur Königsallee 100, am Apollotheater

Pianos · Flügel · Harmoniums  
Phonola-Pianos · Phonola-Flügel  
Kauf, Miete, Umtausch, Stimmungen, Reparaturen, Transporte

## Musikalische Ausbildung

von den Anfangsgründen an in Gesang, Geige, Klavier. Künstlerisches Zusammenspiel, Kammermusik.

Helene u. Karin Lücker, staatlich geprüft, Kaiserstraße 19 I. Sprechzeit 4-5.

DIE KOSTLICHE  
SPEISE-SCHOKOLADE

# Riquetta

Fabrikanten:  
Riquet & Co. A.-G., Leipzig-Gautzsch.

### Spielplan

Samstag, den 29. Jan., abends 7 Uhr  
Abonnement 1  
**Wallensteins Lager**  
**Die Ficcolumini**  
(Schülerkarten gültig)

Sonntag, den 30. Jan., abends 6 Uhr  
Abonnement 2  
**Siegfried**

Fabrikanten:  
Riquet & Co. A.-G., Leipzig-Gautzsch.

Riquet  
**Flammul-Hakao**  
VOLL KRAFT

## Dieterichs Flaschenbiere in täglich frischer Brauerei-Abfüllung

und zwar:	Dieterich's erste Qualität hell	à 18 Pfg.	} per Flasche frei Haus exkl. Flaschenpfand
	Dieterich's erste Qualität dunkel	à 18 Pfg.	
	Dieterich's Tafelbier	à 17 Pfg.	

liefert bei Bestellung durch Postkarte oder Telefon 48 und 1949 **Brauerei Gebr. Dieterich A.-G. Düsseldorf**

### Schaub'sche Buchhandlung

Hindenburgwall 23, a. Kaiser-Wilhelm-Denkmal  
- Fernruf 12685 - Gegründet 1820 -

==== Sämtliche Texte für Oper und Schauspiel. ====

Stets vollständig auf Lager:

Für Feldpost: Die 1 Mark-Romane von Ullstein und S. Fischer, die Blauen Bücher, Inselbücherei  
Reclams Universalbibliothek, Wiesbadener Volksbücher usw.

**Galerie Schaub, Kunsthandlung Verkauf alter Meisterwerke**

**J. Wiene Schürzen** Konfektion  
Ackerstr. 3 Elegante Mass-Anfertigung

Gebrüder  
**HARTOCH**  
Flügelstr. • Markt • Bolkerstr.



**Pianos • Harmoniums**  
Erstklassige Fabrikate! Allerbilligste Preise!  
Teilzahlungen — Gutschrift der Miete bei Ankauf  
A. Demmer, Bismarckstr. 62/64 · Telefon 4762.

**Hotel Kaletsch** Königs-  
allee 66

Auf wissenschaftlicher Grundlage  
basiert die Zusammenstellung  
der berühmten

**Krügerol-  
Katarrh-  
Bonbons**

die das beste Genußmittel bei  
Husten, Heiserkeit und Ver-  
schleimung etc. darstellen.

Überall zu haben, wo am Schau-  
fenster der Originalbeutel sicht-  
bar ist.

Reserviert.

**Wilh. Arnold Nachf.**  
Carl Duschweiser  
**Kohlen, Koks, Briquets**  
Geopoldstr. 15 u. Herzogstr. 6. Fernspr. 154

**Sportgeräte  
Turngeräte  
Spielgeräte**  
für Haus und Garten  
für Lehranstalten u. Vereine  
Oswald Faber, Leipzig.

Reserviert.

*Im Anflusse der Ober-Hochwasser-Verhältnisse wird im  
Linn- u. Duffenbach-Weg Röntz Lyndambüro Nr. 33  
10 Minuten vor jeder Oflerkanzung ankommen gegeben.*

Abonnement 8

Abonnement 8

Freitag, den 28 Januar 1916:

# Notre Dame

Romantische Oper in 2 Aufzügen nach Victor Hugo's gleichnamigem Roman  
von Leopold Wilk und Franz Schmidt.

Musik von Franz Schmidt.

Musikalische Leitung: Alfred Fröhlich

Spielleitung: Robert Leffler

Personen:

Der Archidiaconus von Notre-Dame . . . . .	Gustav Waschow
Quasimodo, der Glöckner von Notre-Dame . . . . .	Hermann Wucherpfennig
Phoebus, Garde-Offizier . . . . .	Adolf Jaeger
Gringoire, früher Philosoph u. Dichter, jetzt Zigeuner . . . . .	Willi Ulmer
Ein Offizier . . . . .	Ernst Hübner
Esmeralda, ein Zigeunermädchen . . . . .	Hermine Fröhlich-Förster
Die alte Falourdel, Wirtin . . . . .	Marie Weiffenfels

Zigeuner, Soldaten, Volk, Priester etc.

Hauptpausen werden durch das Fallen des eisernen Vorhanges angezeigt  
Textbücher sind an der Kasse und bei den Schließern zu haben  
Umbesetzungen infolge von Erkrankungen vorbehalten.

Kassenöffnung u. Einlaß 6<sup>3</sup>/<sub>4</sub> Uhr. Anfang 7<sup>1</sup>/<sub>2</sub> Uhr. Ende nach 10 Uhr

Während der Ouvertüre sind sämtliche Eingangstüren zum Zuschauerraum geschlossen.

**PAUL BRÄESS, Düsseldorf** Kasernenstraße 27  
Telephon 543 und 8543  
Teppiche, Dekorationen, Polstermöbel, Gardinen, Möbel- u. Dekorationsstoffe  
**Orientteppiche** Persönlicher Einkauf im Orient

Besuchen Sie  
**Schüler's Total-Ausverkauf**  
zu nochmals herabgesetzten Preisen. Graf Adolfstraße 83—87 (Hintergebäude)

**Konservatorium der Musik, Ehrenstraße 10 b**  
Leitung: Hofkonzertmeister Julian Gumpeit  
— Aufnahmen täglich — Prospekte frei —

Unterricht in allen Zweigen der Tonkunst für  
Erwachsene und Kinder. Besonders: Klassen für  
Anfänger, Vorgeschr. und Berufsschüler.

Reserviert.

Reserviert.



**Herz und  
Stiefel**

Zwei erstklassige deutsche Fabrikate  
Schuhhaus **Silbermann** Grabenstr.

**Meister-Schule  
für Gesang**

Ernst v. Schuch und Giacomo Minkowski (Dresden)  
Vollständige Ausbildung für **Oper** und  
**Konzert** bis zur Öffentlichkeitsreife

Ausschl. Lehrdiplom für Rheinland und Westfalen  
**Frau Marie Gallenkamp**

Graf-Adolf-Straße 32 II / Telefon Nr. 14 433  
Straßenbahnlinie 8 u. 9 ab Hauptbahnhof

Reserviert.

Reserviert.

**Krügerol-Katarrh-Bonbons**  
sind und bleiben **die besten**

Die **Hoefel-Brauerei**  
Akt.-Ges. in Düsseldorf

empfiehlt ihre Ia. hellen und dunklen Biere.  
Prämiert mit der preuß. Staatsmedaille  
Flaschenbiere in Brauerei-Abfüllung.

**Mand-Flügel**  
sind tonschön.

**Mand-Pianos**  
sind preiswert.

Grünstraße

Ecke Königsallee 68



**Mand-Flügel**  
sind klangvoll.

**Mand-Pianos**  
sind unübertroffen.

**Preise der Plätze und der Billettsteuer**

Proszeniumlogen . . . . .	M. 6.35 und 0.65	= 7 -
1. Rang Balkon die ersten 3 Reihen . . . . .	4.50	0.50 = 5.-
1. Rang Balkon die hinteren Reihen . . . . .	3.60	0.40 = 4.-
1. Rang Mittelloge die ersten 2 Reihen . . . . .	3.60	0.40 = 4.-
1. Rang Mittelloge die hinteren Reihen . . . . .	3.15	0.35 = 3.50
1. Rang Seitenloge d. erste Reihe (außer Loge 1, 2, 3, 4) . . . . .	3.15	0.35 = 3.50
1. Rang Seitenloge 1—4 erste Reihe, 5—16 zweite Reihe . . . . .	2.70	0.30 = 3.-
1. Rang Seitenloge 1—4 zweite und dritte Reihe, Loge 5—16 dritte Reihe . . . . .	2.25	0.25 = 2.50
Parkettlogen 1. Reihe . . . . .	3.15	0.35 = 3.50
Parkettlogen 2. und 3. Reihe . . . . .	2.70	0.30 = 3.-
Parkett . . . . .	3.15	0.35 = 3.50
Stehparkett . . . . .	2.25	0.25 = 2.50
2. Rang Balkon 1. und 2. Reihe . . . . .	1.80	0.20 = 2.-
2. Rang Balkon 3. bis 5. Reihe . . . . .	1.35	0.15 = 1.50
2. Rang Seitenloge 1. Reihe . . . . .	1.35	0.15 = 1.50
2. Rang Seitenloge 2. und 3. Reihe . . . . .	1.10	0.15 = 1.25
2. Rang Proszeniumloge . . . . .	1.10	0.15 = 1.25
Sitzparterre . . . . .	1.35	0.15 = 1.50
Stehparterre . . . . .	0.70	0.10 = 0.80
Galerie Sitzplatz . . . . .	0.45	0.05 = 0.50

*Textbücher sind an der Kasse und beiden Billetteuren zu haben.  
Umbesetzungen infolge von Erkrankungen behält sich die Direktion vor.  
Während der Hauptpausen wird der eiserne Vorhang heruntergelassen.*

Für telefonische Billettbestellungen (Telephon 7755) wird eine Vormerkgungsgebühr von 20 Pfg. erhoben. Der Verkauf der Einlaßkarten findet morgens von 10—1 Uhr an der Theaterkasse des Stadttheaters statt, mit Ausnahme von Parterre- und Galeriekarten, die an der Galeriekasse verkauft werden. Die reservierten Billets müssen am Tage der Vorstellung spätestens mittags 1/2 Uhr abgeholt sein. Vorausbestellungen von Einlaßkarten für die Sonntagnachmittags-Vorstellungen und für die volkstümlichen Vorstellungen zu ermäßigten Preisen werden nicht entgegengenommen.

**Ludw. Krieger Flügel, Pianinos, Harmoniums**

Teilzahlung, Miete, Umtausch  
Klosterstr. 14a Gegr. 1875 Mietanrechnung bei späterem Kauf laut schriftl. Vereinbarung

Gewissenhafte, sorgfältige Frauenbehandlung, Kräuteritbäder, Packungen, Säfte, Massage bei Rheuma, Gicht, Ictias, Beinleiden, Bellgymnastik, Stärkungsmassagen, Entfettungskuren.

**Frau K. Walter**, ärztlich geprüfte Heilgehilfin Masseurin.

Hilfte von Herren Herzen aus erlittl. Sanatorien des In- u. Auslandes sowie beste Empfehlungen stehen zu Diensten.

**J. H. Laag**

Hoffärberei u. chemische Reinigungs-Anstalt

Fabrik: Kaiserswertherstr. 95. Annahmen in allen Stadtteilen.

Die **Hoefel-**  
Akt.-Ges. in

len und dunklen Biere.  
preuß. Staatsmedaille  
Brauerei-Abfüllung.

**Mand-**  
sind tonschl

**nd-Pianos**  
preiswert.

Grüns

igsallee 68

**Mand-**  
sind klangv

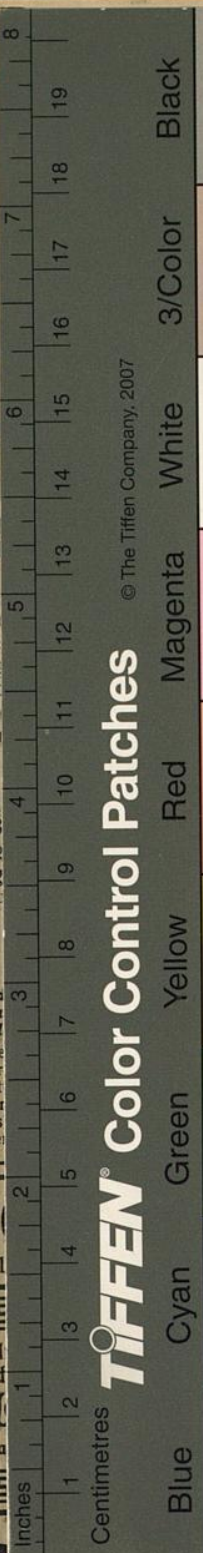
**nd-Pianos**  
übertröffen.

**P**  
Proszeniumlogen  
1. Rang Balkon  
1. Rang Balkon d  
1. Rang Mittellog  
1. Rang Mittellog  
1. Rang Seitenlog  
1. Rang Seitenlog  
1. Rang Seitenlog  
1. Rang Seitenlog  
Loge 5-16 c  
Parkettlogen 1. R  
Parkettlogen 2. u  
Parkett  
Stehparkett  
2. Rang Balkon 1  
2. Rang Balkon 3  
2. Rang Seitenlog  
2. Rang Seitenlog  
2. Rang Proszeniu  
Sitzparterre  
Stehparterre  
Galerie Sitzplatz

*Textbüc  
Umbesetzun  
Während d*  
Für telephonische  
20 Pfg. erhoben. Der  
des Stadttheaters stat  
verkauft werden. Die r  
abgeholt sein. Voraus  
für die volkstümliche

er  
und 0.65 = 7 -  
0.50 = 5.-  
0.40 = 4.-  
0.40 = 4.-  
0.35 = 3.50  
0.35 = 3.50  
0.30 = 3.-  
0.25 = 2.50  
0.35 = 3.50  
0.30 = 3.  
0.35 = 3.50  
0.25 = 2.50  
0.20 = 2.-  
0.15 = 1.50  
0.15 = 1.50  
0.15 = 1.25  
0.15 = 1.25  
0.15 = 1.50  
0.10 = 0.80  
0.05 = 0.50

haben.  
rektion vor.  
tergelassen.  
merkungsgelblich von  
r an der Theaterkasse  
an der Galeriekasse  
estens mittags 1/2 Uhr  
gs-Vorstellungen und  
entgegenenömmen



**Ludw. Krieg**  
Klosterstr. 14a Gegr. 1

**Harmoniums**  
mtausch  
ut schriftl. Vereinbarung

Gewissenhafte, sorgfält  
Rheuma, Gicht, Id  
**Frau**  
Hilfe von Herren Herzen a

en, Güsse, Massage bei  
gen, Entfettungskuren.  
Maffeurin.  
ptbahnhof.  
hlungen stehen zu Diensten.

**J. H. Lang**

Fabrik: Kaiserswertherstr. 95. Annahmen in allen Stadtteilen.

**Reinigungs-Anstalt**