

24 I

Pianohaus H. Adam, Düsseldorf

Inh.: Fritz Lenz Tel. 7897 nur Königsallee 100, am Apollotheater
Pianos · Flügel · Harmoniums
Phonola - Pianos · Phonola - Flügel
Kauf, Miete, Umtausch, Stimmungen, Reparaturen, Transporte

Musikalische Ausbildung

von den Anfangsgründen an in Gesang, Geige, Klavier. Künstlerisches Zusammenspiel, Kammermusik.
Helene u. Karin Lücker, staatlich geprüft, Kaiserstraße 19^I. Sprechzeit 4-5.

DIE KOSTLICHE SPEISE-SCHOKOLADE
Riquetta

Fabrikanten:
Riquet & Co. A.-G., Leipzig-Gautzsch.

Spieplan

Dienstag, den 25. Jan., abends 7 $\frac{1}{2}$ Uhr
Abonnement 5
Jugendfreunde

Mittwoch, den 26. Jan., abends 7 Uhr
Abonnement 6
Tristan und Isolde

Donnerstag, den 27. Jan., abends 7 Uhr
Abonnement 7
Faust (I. Teil)

Freitag, den 28. Jan., abends 7 $\frac{1}{2}$ Uhr
Abonnement 8
Notre Dame

Samstag, den 29. Jan., abends 7 Uhr
Abonnement 1
Wallensteins Lager
Die Piccolomini
(Schülerkarten gültig)

Sonntag, den 30. Jan., abends 6 Uhr
Abonnement 2
Siegfried

Fabrikanten:
Riquet & Co. A.-G., Leipzig-Gautzsch.

Riquet
Hammer-Kakao
VOLL KRAFT

Dieterichs Flaschenbiere in täglich frischer Brauerei-Abfüllung

und zwar: Dieterich's erste Qualität hell . . . à 18 Pfg.) per Flasche
Dieterich's erste Qualität dunkel . . . à 18 Pfg.) frei Haus exkl.
Dieterich's Tafelbier à 17 Pfg.) Flaschenpfand

liefert bei Bestellung durch Postkarte oder Telefon 48 und 1949 **Brauerei Gebr. Dieterich A.-G. Düsseldorf**

Schaub'sche Buchhandlung Hindenburgwall 25, a. Kaiser-Wilhelm-Denkmal - Fernruf 12685 - Gegründet 1820 -

Sämtliche Texte für Oper und Schauspiel.

Stets vollständig auf Lager:

Für Feldpost: Die 1 Mark-Romane von Ullstein und S. Fischer, die Blauen Bücher, Inselbücherei Reclams Universalbibliothek, Wiesbadener Volksbücher usw.

Galerie Schaub, Kunsthandlung Verkauf alter Meisterwerke

J. Wiene Schürzen Konfektion Elegante Mass-Anfertigung
Ackerstr. 3

Gebrüder **HARTOCH**
Filingerstr. Markt Bolkerstr.



Pianos Harmoniums
Erstklassige Fabrikate! Allerbilligste Preise!
Teilzahlungen — Gutschrift der Miete bei Ankauf
A. Demmer, Bismarckstr. 62/64 · Telefon 4762.

Hotel Kaletsch Königsallee 66

Reserviert.

Reserviert.

Herz Stiefel
Herz und Angulus Stiefel
Zwei erstklassige deutsche Fabrikate
Schuhhaus Silbermann Grabenstr.

Meister-Schule für Gesang
Erst v. Schuch und Giacomo Minkowski (Dresden)
Vollständige Ausbildung für **Oper** und **Konzert** bis zur Öffentlichkeitsreife
Ausschl. Lehndiplom für Rheinland und Westfalen
Frau Marie Gallenkamp
Graf-Adolf-Straße 32 II 1/2, Telefon Nr. 14 433
Straßenbahnlinie 8 u. 9 ab Hauptbahnhof

Reserviert.

Krügerol-Katarrh-Bonbons
sind und bleiben **die besten**

Auf wissenschaftlicher Grundlage basiert die Zusammenstellung der berühmten

Krügerol-Katarrh-Bonbons

die das beste Genussmittel bei Husten, Heiserkeit und Verschleimung etc. darstellen.

Überall zu haben, wo am Schaufenster der Originalbeutel sichtbar ist.

Wilh. Arnold Nachf.
Carl Duchweiler
Kohlen, Koks, Briketts
Leopoldstr. 15 u. Herzogstr. 6. Fernspr. 134

Sportgeräte
Turngeräte
Spielgeräte
für Haus und Garten
für Lehranstalten u. Vereine
Oswald Faber, Leipzig.

*Im Dyluß der Opernfabrik in Berlin...
Linn- u. Dreyfuss u. Oberg Röntz Lindenbühlweg 33
10 Minuten vor dem Aufgange des Opernhauses bekommt gegeben.*

Abonnement 4 Montag, den 24. Januar 1916: Abonnement 4

Die Förster-Christl

Operette in 3 Akten von Bernhard Buchbinder
Musik von Georg Jarno

Spielleitung: Gustav Waschow Musikalische Leitung: Richard Tornauer

Kaiser Josef II.	Kurt Goldberg
Graf Gottfried von Trauben, Obersthofmeister	Ernst Herz
Graf Kolonitzky, Generaladjutant	Willi Schott
von Reutern, Kammerherr	Max Raebel
Baroness Agathe von Othegraven, Hofdame	Eise Kitzner
Graf Sternfeld, Hauptmann	S. Nothert
Komtesse Josefine, seine Schwester	Anni Lightart
Franz Földessy, Gutsverwalter bei Sternfeld.	Walter Krause
Hans Lange, Förster	Ernst Bedau
Christine, seine Tochter	Hermine Fröhlich-Förster
Peter Walperl	Max Roller
Minka, Zigeunerin	Hendrich Beyler

Der 1. Akt spielt an der ungarischen Grenze vor dem Forsthaus. Der 2. Akt am Hofe in Wien. Der 3. Akt im Forsthaus. Das ganze im Jahre 1764.
Die vorkommenden Tänze und Gruppierungen sind von der Ballettmeisterin Marta Esche einstudiert

Hauptpausen werden durch das Fallen des eisernen Vorhanges angezeigt.
Textbücher sind an der Kasse und bei den Schließern zu haben
Umbesetzungen infolge von Erkrankungen vorbehalten.

Kassenöffnung u. Einlaß 6³/₄ Uhr. Anfang 7¹/₂ Uhr Ende nach 10 Uhr

PAUL BRÄESS, Düsseldorf Kasernenstraße 27
Telephon 543 und 8543
Persönlicher Einkauf im Orient

Seppiche, Dekorationen, Polstermöbel
Gardinen, Möbel- u. Dekorationsstoffe

Orientteppiche

Persönlicher Einkauf im Orient

Reserviert.

Besuchen Sie **Schüler's Total-Ausverkauf**
zu nochmals herabgesetzten Preisen. Graf Adolfstraße 83—87 (Hintergebäude)

Konservatorium der Musik, Eivrenstraße 10 h
Leitung: Hofkonzertmeister **Julian Gumpert**
— Aufnahmen täglich — Prospekte frei —

Unterricht in allen Zweigen der Tonkunst für Erwachsene und Kinder. Gesonderte Klassen für Anfänger, Vorgeschriftene und Berufsschüler.

Die **Hoefel-Brauerei**
Akt.-Ges. in Düsseldorf

empfiehlt ihre Ia. hellen und dunklen Biere.
Prämiert mit der preuß. Staatsmedaille
Flaschenbiere in Brauerei-Abfüllung.

Mand-Flügel
sind tonschön.

Mand-Pianos
sind preiswert.

Grünstraße

Mand

Ecke Königsallee 68

Mand-Flügel
sind klangvoll.

Mand-Pianos
sind unübertroffen.

Preise der Plätze und der Billettsteuer

Proseniumlogen	M. 6.35 und 0.65 = 7 -
1. Rang Balkon die ersten 3 Reihen	4.50 " 0.50 = 5.-
1. Rang Balkon die hinteren Reihen	3.60 " 0.40 = 4.-
1. Rang Mittelloge die ersten 2 Reihen	3.60 " 0.40 = 4.-
1. Rang Mittelloge die hinteren Reihen	3.15 " 0.35 = 3.50
1. Rang Seitenloge d. erste Reihe (außer Loge 1, 2, 3, 4)	3.15 " 0.35 = 3.50
1. Rang Seitenloge 1-4 erste Reihe, 5-16 zweite Reihe	2.70 " 0.30 = 3.-
1. Rang Seitenloge 1-4 zweite und dritte Reihe, Loge 5-16 dritte Reihe	2.25 " 0.25 = 2.50
Parkettlogen 1. Reihe	3.15 " 0.35 = 3.50
Parkettlogen 2. und 3. Reihe	2.70 " 0.30 = 3.-
Parkett	3.15 " 0.35 = 3.50
Stehparkett	2.25 " 0.25 = 2.50
2. Rang Balkon 1. und 2. Reihe	1.80 " 0.20 = 2.-
2. Rang Balkon 3. bis 5. Reihe	1.35 " 0.15 = 1.50
2. Rang Seitenloge 1. Reihe	1.35 " 0.15 = 1.50
2. Rang Seitenloge 2. und 3. Reihe	1.10 " 0.15 = 1.25
2. Rang Proseniumloge	1.10 " 0.15 = 1.25
Sitzparterre	1.35 " 0.15 = 1.50
Stehparterre	0.70 " 0.10 = 0.80
Galerie Sitzplatz	0.45 " 0.05 = 0.50

*Textbücher sind an der Kasse und beiden Billettsuren zu haben.
Umsetzungen infolge von Erkrankungen behält sich die Direktion vor.
Während der Hauptpausen wird der eiserne Vorhang heruntergelassen.*

Für telephonische Billettvorbestellungen (Telephon 7755) wird eine Vormerkungsgebühr von 20 Pfg. erhoben. Der Verkauf der Einlaßkarten findet morgens von 10-1 Uhr an der Theaterkasse des Stadttheaters statt, mit Ausnahme von Parterre- und Galeriekarten, die an der Galeriekasse verkauft werden. Die reservierten Billets müssen am Tage der Vorstellung spätestens mittags 12 Uhr abgeholt sein. Vorausbestellungen von Einlaßkarten für die Sonntagnachmittags-Vorstellungen und für die volkstümlichen Vorstellungen zu ermäßigten Preisen werden nicht entgegengenommen.

Ludw. Krieger Flügel, Pianinos, Harmoniums

Klosterstr. 14a Gegr. 1875 Teilzahlung, Miete, Umtausch
Mietanrechnung bei späterem Kauf laut schriftl. Vereinbarung

Gewissenhafte, sorgfältige Frauenbehandlung, Kräuterligbäder, Packungen, Güsse, Massage bei Rheuma, Gicht, Icthis, Beinleiden, Bellgymnastik, Stärkungsmassagen, Entfettungskuren.

Frau L. Walter, ärztlich geprüfte Heilgehilfin Masseurin.

Adersstraße 881 - Nähe Hauptbahnhof.
Hilfe von Herren Ärzten aus erftkl. Sanatorien des In- u. Auslandes sowie beste Empfehlungen stehen zu Diensten.

J. H. Laag

Hoffärberei u. chemische Reinigungs-Anstalt

Fabrik: Kaiserswertherstr. 95. Annahmen in allen Stadtteilen.

Die **Hoefel-**
Akt.-Ges. in

Mand-
sind tonsch

Grüns

Mand-
sind klangv

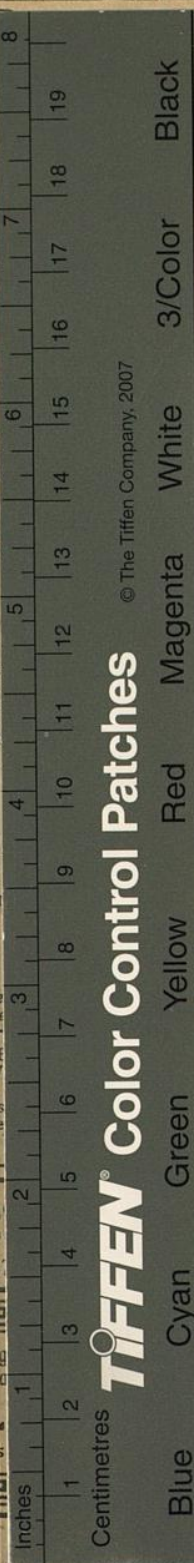
Proszeniumlogen
1. Rang Balkon die
1. Rang Balkon die
1. Rang Mittelloge
1. Rang Mittelloge
1. Rang Seitenloge
1. Rang Seitenloge
1. Rang Seitenloge
Loge 5-16 dr
Parkettlogen 1. Rei
Parkettlogen 2. und
Parkett
Stehparkett
2. Rang Balkon 1.
2. Rang Balkon 3.
2. Rang Seitenloge
2. Rang Seitenloge
2. Rang Proszenium
Sitzparterre
Stehparterre
Galerie Sitzplatz

Textbüche
Umbesetzung
Während der
Für telephonische E
20 Pfg. erhoben. Der V
des Stadttheaters statt,
verkauft werden. Die res
abgeholt sein. Vorausbe
für die volkstümlichen

Ludw. Kriege
Klosterstr. 14a Gegr. 18

Gewissenhafte, sorgfältig
Rheuma, Gicht, Ictio
Frau K.
Hilfe von Herren Herzen aus

J. H. Lad



© The Tiffen Company, 2007

TIFFEN® Color Control Patches



Black
3/Color
White
Magenta
Red
Yellow
Green
Cyan
Blue

en und dunklen Biere.
reuß. Staatsmedaille
Brauerei-Abfüllung.

nd-Pianos
preiswert.

sallee 68

nd-Pianos
übertroffen.

nd 0.65 = 7 -
0.50 = 5.-
0.40 = 4.-
0.40 = 4.-
0.35 = 3.50
0.35 = 3.50
0.30 = 3.-
0.25 = 2.50
0.35 = 3.50
0.30 = 3.
0.35 = 3.50
0.25 = 2.50
0.20 = 2.-
0.15 = 1.50
0.15 = 1.50
0.15 = 1.25
0.15 = 1.25
0.15 = 1.50
0.10 = 0.80
0.05 = 0.50

taben.
ktion vor.
gelassen.
erkungsgebühr von
an der Theaterkasse
n der Galeriekasse
lens mittags 12 Uhr
Vorstellungen und
atgegengenom men

armoniums
tausch
schriftl. Vereinbarung

, Güte, Massage bei
n, Entfettungskuren.
laffeurin.
bahnhof.
ingen stehen zu Diensten.

einigungs-Anstalt

Fabrik: Kaiserswertherstr. 95. Annahmen in allen Stadtteilen.