

L. I.

# Pianohaus H. Adam, Düsseldorf

Inh.: Fritz Lenz Tel. 7897 nur Königsallee 100, am Apollotheater

Pianos · Flügel · Harmoniums  
Phonola - Pianos · Phonola - Flügel  
Kauf, Miete, Umtausch, Stimmungen, Reparaturen, Transporte

## Musikalische Ausbildung

von den Anfangsgründen an in Gesang, Geige, Klavier. Künstlerisches Zusammenspiel, Kammermusik.  
Helene u. Karin Lückner, staatlich geprüft, Kaiserstraße 19<sup>I</sup>. Sprechzeit 4-5.

**Riquetta**  
 DIE KOSTLICHE  
 SPEISE-SCHOKOLADE

Fabrikanten:  
 Riquet & Co. A.-G., Leipzig-Gautzsch.

### Spielplan

Freitag, den 21. Jan., abends 7<sup>1</sup>/<sub>2</sub> Uhr.  
 Abonnement 3  
 Zum ersten Male:  
**Notre Dame**

Samstag, den 22. Jan., abends 7<sup>1</sup>/<sub>2</sub> Uhr  
**Ausser Abonnement**  
**Alt Heidelberg**

Sonntag, den 23. Jan., nachm. 2<sup>1</sup>/<sub>2</sub> Uhr  
**Drei Königen-Spiel**

Sonntag, den 23. Jan., abends 7<sup>1</sup>/<sub>2</sub> Uhr  
**Ausser Abonnement**  
**Undine**

Fabrikanten:  
 Riquet & Co. A.-G., Leipzig-Gautzsch.

**Riquet**  
**Flammul-Kakao**  
 VOLL KRAFT

## Dieterichs Flaschenbiere

in täglich frischer  
Brauerei-Abfüllung

und zwar: Dieterich's erste Qualität hell . . . à 18 Pfg. } per Flasche  
 Dieterich's erste Qualität dunkel . . . à 18 Pfg. } frei Haus exkl.  
 Dieterich's Tafelbier . . . . . à 17 Pfg. } Flaschenpfand

liefert bei Bestellung durch Postkarte oder Telefon 48 und 1949

**Brauerei Gebr. Dieterich A.-G. Düsseldorf**

## Schaub'sche Buchhandlung

Hindenburgwall 23, a. Kaiser-Wilhelm-Denkmal  
 ~ Fernruf 12685 ~ Gegründet 1820 ~

Sämtliche Texte für Oper und Schauspiel.

Stets vollständig auf Lager:

Für Feldpost: Die 1 Mark-Romane von Ullstein und S. Fischer, die Blauen Bücher, Inselbücherei Reclams Universalbibliothek, Wiesbadener Volksbücher usw.

Galerie Schaub, Kunsthandlung Verkauf alter Meisterwerke

**A. Wiener Schürzen** Konfektion Elegante Mass-Anfertigung  
Ackerstr. 3

**Hotel Kaletsch** Königsallee 66

Gebrüder **HARTOCH**  
Flingerstr. Markt Bolkerstr.



**Pianos Harmoniums**

Erstklassige Fabrikate! Allerbilligste Preise!  
Teilzahlungen — Gutschrift der Miete bei Ankauf  
A. Demmer, Bismarckstr. 62/64 · Telefon 4762.

Auf wissenschaftlicher Grundlage basiert die Zusammenstellung der berühmten

**Krügerol-Katarrh-Bonbons**

die das beste Genußmittel bei Husten, Heiserkeit und Verschleimung etc. darstellen.

Überall zu haben, wo am Schaufenster der Originalbeutel sichtbar ist.

**Wilh. Arnold Nachf.**  
Carl Duschweiser  
**Kohlen, Koks, Briketts**

Freopoldstr. 15 u. Herzogstr. 6. Fernspr. 154

Sportgeräte  
Turngeräte  
Spielgeräte

für Haus und Garten  
für Lehranstalten u. Vereine  
Oswald Faber, Leipzig.

*Im Auftrag der Ober-Hof- und Hof-Verwaltungen wird im  
Linné-Verlag in Leipzig, Leipzig, Lindenstr. 33  
10 Minuten vor jeder Vorstellung für den Eintritt abgegeben.*

Abonnement 2

Donnerstag, den 20. Januar 1916:

Abonnement 2

**Die versunkene Glocke**

Ein deutsches Märendrama in 5 Akten von Gerhart Hauptmann.  
Spielleitung: Béla Duschak.

Heinrich, ein Glockengießer . . . . .	Ludwig Mayr
Magda, sein Weib . . . . .	Gisela Hawelka
Beider Kinder . . . . .	kl. Prothmann, Agethen
Der Pfarrer . . . . .	Hans Werder
Der Schulmeister . . . . .	Max Wogritsch
Der Barbier . . . . .	Otto Busch
Die alte Wittichen . . . . .	Else Kittner
Rautendelein, ein elbisches Wesen . . . . .	Selma Wuttke
Der Nickelmann, ein Elementargeist . . . . .	Emil Wirth
Ein Waldschrat, faunischer Waldgeist . . . . .	Ernst Herz
I. . . . .	Marta Kren
II. Elfe . . . . .	Mizzi Heber-Rosen
III. . . . .	Erna Flock
IV. . . . .	Marta Seitz

Holzmännerchen und Holzmännerweiberchen, Elfen-Zwerge.  
Der Märchengrund ist das Gebirge und ein Dorf an seinem Fuße.  
Hauptpausen werden durch das Fallen des eisernen Vorhanges angezeigt  
Umbesetzungen infolge von Erkrankungen vorbehalten.

Kassenöffnung u. Einlaß 6<sup>3</sup>/<sub>4</sub> Uhr. Anfang 7<sup>1</sup>/<sub>2</sub> Uhr Ende ungef. 11 Uhr

**PAUL BRÄESS, Düsseldorf** Kasernenstraße 27  
Telephon 543 und 8543  
Teppiche, Dekorationen, Polstermöbel  
Gardinen, Möbel- u. Dekorationsstoffe  
**Orientteppiche** | Persönlicher Einkauf im Orient

Reserviert.

Reserviert.

**Herz Stiefel**  
Herz und Angulus Stiefel  
Zwei erstklassige deutsche Fabrikate  
Schuhhaus Silbermann Grabenstr.

**Meister-Schule für Gesang**  
Ernst v. Schuch und Giacomo Minkowski (Dresden)  
Vollständige Ausbildung für **Oper** und **Konzert** bis zur Öffentlichkeitsreife  
Ausschl. Lehrdiplom für Rheinland und Westfalen  
**Frau Marie Gallenkamp**  
Graf-Adolf-Strasse 32 II. / Telefon Nr. 14433  
Straßenbahnlinie 8 u. 9 ab Hauptbahnhof

Reserviert.

**Krügerol-Katarrh-Bonbons**  
sind und bleiben **die besten**

Reserviert.

Besuchen Sie **Schüler's Total-Ausverkauf**  
zu nochmals herabgesetzten Preisen. Graf Adolfstraße 83—87 (Hintergebäude)

**Konservatorium der Musik, Ehrenstraße 10b**  
Leitung: Hofkonzertmeister Julian Gumpert  
— Aufnahmen täglich — Prospekte frei —  
Unterricht in allen Zweigen der Tonkunst für Erwachsene und Kinder. Gesonderte Klassen für Anfänger, Vorgeschr. und Berufsschüler.

Die **Hoefel-Brauerei**  
Akt.-Ges. in Düsseldorf

empfehlen ihre la. hellen und dunklen Biere.  
Prämiert mit der preuß. Staatsmedaille  
Flaschenbiere in Brauerei-Abfüllung.

**Mand-Flügel**  
sind tonschön.

**Mand-Pianos**  
sind preiswert.

Grünstraße

**Mand**

Ecke Königsallee 68

**Mand-Flügel**  
sind klangvoll.

**Mand-Pianos**  
sind unübertroffen.

**Preise der Plätze und der Billetsteuer**

Proszeniumlogen . . . . .	k. 4.45	und 0.55	= 5.—
1. Rang Balkon die ersten 3 Reihen . . . . .	3.60	0.40	= 4.—
1. Rang Balkon die hinteren Reihen . . . . .	2.70	0.30	= 3.—
1. Rang Mittelloge die ersten 2 Reihen . . . . .	2.70	0.30	= 3.—
1. Rang Mittelloge die hinteren Reihen . . . . .	2.25	0.25	= 2.50
1. Rang Seitenloge d. erste Reihe (außer Loge 1, 2, 3, 4)	2.70	0.30	= 3.—
1. Rang Seitenloge 1—4 erste Reihe, 5—16 zweite Reihe	2.25	0.25	= 2.50
1. Rang Seitenloge 1—4 zweite und dritte Reihe, Loge 5—16 dritte Reihe	1.80	0.20	= 2.—
Parkettlogen 1. Reihe . . . . .	2.25	0.25	= 2.50
Parkettlogen 2. und 3. Reihe . . . . .	1.80	0.20	= 2.—
Parkett . . . . .	2.25	0.25	= 2.50
Stehparkett . . . . .	1.35	0.15	= 1.50
2. Rang Balkon 1. und 2. Reihe . . . . .	1.35	0.15	= 1.50
2. Rang Balkon 3. bis 5. Reihe . . . . .	1.10	0.15	= 1.25
2. Rang Seitenloge 1. Reihe . . . . .	0.90	0.10	= 1.—
2. Rang Seitenloge 2. und 3. Reihe . . . . .	0.90	0.10	= 1.—
2. Rang Proszeniumloge . . . . .	0.90	0.10	= 1.—
Sitzparterre . . . . .	0.90	0.10	= 1.—
Stehparterre . . . . .	0.70	0.10	= 0.80
Galerie Sitzplatz . . . . .	0.45	0.05	= 0.50

*Textbücher sind an der Kasse und beiden Billetteuren zu haben.  
Umbesetzungen infolge von Erkrankungen behält sich die Direktion vor.  
Während der Hauptpausen wird der eiserne Vorhang heruntergelassen.*

Für telephonische Billetvorbestellungen (Telephon 7755) wird eine Vormerkungsgebühr von 20 Pfg. erhoben. Der Verkauf der Einlaßkarten findet morgens von 10—1 Uhr an der Theaterkasse des Stadttheaters statt, mit Ausnahme von Parterre- und Galleriekarten, die an der Galleriekasse verkauft werden. Die reservierten Billets müssen am Tage der Vorstellung spätestens mittags 12 Uhr abgeholt sein. Vorausbestellungen von Einlaßkarten für die Sonntagnachmittags-Vorstellungen und für die volkstümlichen Vorstellungen zu ermäßigten Preisen werden nicht entgegengenommen.

**Ludw. Krieger Flügel, Pianinos, Harmoniums**

Klosterstr. 14a Gegr. 1875 Teilzahlung, Miete, Umtausch  
Mietanrechnung bei späterem Kauf laut schriftl. Vereinbarung

Gewissenhafte, sorgfältige Frauenbehandlung, Kräuterfitzbäder, Packungen, Güsse, Massage bei Rheuma, Gicht, Idias, Beinleiden, Bellgymnastik, Stärkungsmassagen, Entfettungskuren.

**Frau K. Walter**, ärztlich geprüfte Heilgehilfin Masseurin.

Hilfte von Herren Herzen aus erikfl. Sanatorien des In- u. Auslandes sowie beste Empfehlungen stehen zu Diensten.

**J. H. Laag**

Hoffärberei u. chemische Reinigungs-Anstalt  
Fabrik: Kaiserswertherstr. 95. Annahmen in allen Stadtteilen.

Die **Hoefel**  
Akt.-Ges. i

**Mand**  
sind tons

Grün

**Mand**  
sind klan

- Proseniumloge  
1. Rang Balkon  
1. Rang Balkon  
1. Rang Mittel  
1. Rang Mittel  
1. Rang Seiten  
1. Rang Seiten  
1. Rang Seiten  
Loge 5—1  
Parkettlogen 1  
Parkettlogen 2  
Parkett  
Stehparkett  
2. Rang Balkon  
2. Rang Balkon  
2. Rang Seite  
2. Rang Seite  
2. Rang Prosz  
Sitzparterre  
Stehparterre  
Galerie Sitzpl

Te  
Umbe  
Währe

Für telephon  
20 Pfg. erhoben.  
des Stadttheater  
verkauft werden.  
abgeholt sein. V  
für die volkstün

**Ludw. Kri**

Klosterstr. 14a G

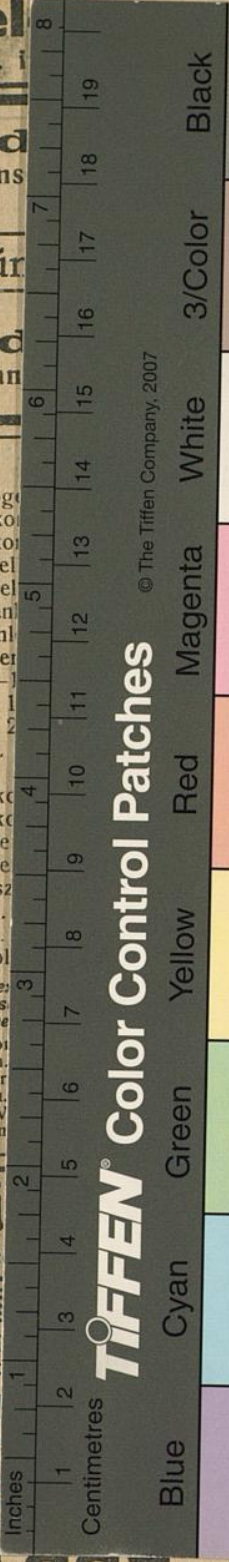
Gewissenhafte,  
Rheuma, Sk

FTO

Hilfe von Herren B

**J. H. Laag**

Fabrik: Kaiserswertherstr. 95. Annahmen in allen Stadtteilen.



**TIFFEN** Color Control Patches

© The Tiffen Company, 2007



Empfehl ihre la hellen und dunklen Biere.  
preuß. Staatsmedaille  
Brauerie-Abfüllung.

**nd-Pianos**  
nd preiswert.

Snigsallee 68

**nd-Pianos**  
unübertroffen.

45	und	0.55	=	5.—
60		0.40	=	4.—
70		0.30	=	3.—
70		0.30	=	3.—
25		0.25	=	2.50
70		0.30	=	3.—
25		0.25	=	2.50
80		0.20	=	2.—
25		0.25	=	2.50
80		0.20	=	2.—
25		0.25	=	2.50
35		0.15	=	1.50
35		0.15	=	1.50
10		0.15	=	1.25
90		0.10	=	1.—
90		0.10	=	1.—
90		0.10	=	1.—
90		0.10	=	1.—
70		0.10	=	0.80
45		0.05	=	0.50

zu haben.  
Direktion vor.  
heruntergelassen.  
Vormerkungsgebühr von  
1 Uhr an der Theaterkasse  
die an der Galerieklasse  
spätestens mittags 12 Uhr  
mittags-Vorstellungen und  
nicht entgegen genom men

**Harmoniums**

te, Umtausch  
auf laut schriftl. Vereinbarung

ckungen, Güte, Massage bei  
massagen, Entfettungskuren.  
hilfin Maffeurin.  
e Hauptbahnhof.  
e Empfehlungen stehen zu Dienften.

**che Reinigungs-Anstalt**