

No. 1

Pianohaus H. Adam, Düsseldorf

Inh.: Fritz Lenz Tel. 7897 nur Königsallee 100, am Apollotheater

Pianos · Flügel · Harmoniums
Phonola - Pianos · Phonola - Flügel
Kauf, Miete, Umtausch, Stimmungen, Reparaturen, Transporte

Musikalische Ausbildung

von den Anfangsgründen an in Gesang, Geige, Klavier. Künstlerisches Zusammenspiel, Kammermusik.

Helene u. Karin Lückner, staatlich geprüft, Kaiserstraße 19 I. Sprechzeit 4-5.

DIE KÖSTLICHE
SPEISE SCHOKOLADE

Riquetta

Fabrikanten:
Riquet & Co. A.-G., Leipzig-Gautzsch.

Spielplan

Montag, den 17. Jan., abends 7 $\frac{1}{2}$ Uhr
Abonnement 6 statt 7

Marta

Dienstag, den 18. Jan., abends 7 $\frac{1}{2}$ Uhr
Abonnement 8

Der G'wissenswurm

Mittwoch, den 19. Jan., abends 7 $\frac{1}{2}$ Uhr
Abonnement 1

Der fliegende Holländer

Donnerstag, den 20. Jan., abends 7 $\frac{1}{2}$ Uhr
Abonnement 2

Die versunkene Glocke

Freitag, den 21. Jan., abends 7 $\frac{1}{2}$ Uhr
Abonnement 3

Zum ersten Male:
Notre Dame

Samstag, den 22. Jan., abends 7 $\frac{1}{2}$ Uhr
Ausser Abonnement

Alt Heidelberg

Sonntag, den 23. Jan., nachm. 2 $\frac{1}{2}$ Uhr
Drei Königen-Spiel

Sonntag, den 23. Jan., abends 7 $\frac{1}{2}$ Uhr
Ausser Abonnement

Undine

Riquet & Co. A.-G., Leipzig-Gautzsch.

Fabrikanten:

Riquet
Flammul-Pakao
VOLL KRAFT

Dieterichs Flaschenbiere in täglich frischer Brauerei-Abfüllung

und zwar: Dieterich's erste Qualität hell à 18 Pfg. } per Flasche
Dieterich's erste Qualität dunkel à 18 Pfg. } frei Haus exkl.
Dieterich's Tafelbier à 17 Pfg. } Flaschenpfand

liefert bei Bestellung durch Postkarte oder Telefon 48 und 1949

Brauerei Gebr. Dieterich A.-G. Düsseldorf

Schaub'sche Buchhandlung

Hindenburgwall 23, a. Kaiser-Wilhelm-Denkmal
~ Fernruf 12685 ~ Gegründet 1820 ~

Sämtliche Texte für Oper und Schauspiel.

Stets vollständig auf Lager :

Für Feldpost : Die 1 Mark-Romane von Ullstein und S. Fischer, die Blauen Bücher, Inselbücherei
Reclams Universalbibliothek, Wiesbadener Volksbücher usw.

Galerie Schaub, Kunsthandlung Verkauf alter Meisterwerke

A. Wienen Schürzen Konfektion
Elegante Mass-Anfertigung
Ackerstr. 3

Hotel Kaletsch Königs-
allee 66

Gebrüder
HARTOCH
Flingerstr. • Markt • Bolkerstr.



Pianos • Harmoniums
Erstklassige Fabrikate! Allerbilligste Preise!
Teilzahlungen — Gutschrift der Miete bei Ankauf
A. Demmer, Bismarckstr. 62/64 • Telefon 4762.

Reserviert.

Auf wissenschaftlicher Grundlage
basiert die Zusammenstellung
der berühmten

**Krügerol-
Katarrh-
Bonbons**

die das beste Genußmittel bei
Husten, Heiserkeit und Ver-
schleimung etc. darstellen.

Überall zu haben, wo am Schau-
fenster der Originalbeutel sicht-
bar ist.

Reserviert.

Wilh. Arnold Nachf.
Carl Dudweiler
Kohlen, Koks, Briketts
Isopoldstr. 15 u. Herzogstr. 6. Fernspr. 154

Sportgeräte
Turngeräte
Spielgeräte
für Haus und Garten
für Lehranstalten u. Vereine
Oswald Faber, Leipzig.

Reserviert.

*Im Auftrage der Oberbayerischen Provinzialverwaltung wird im
Linn- in der Offenbachstraße 33
10 Minuten vor dem Aufgange der Bahn bekannt gegeben.*

Ausser Abonnement **Ausser** Abonnement
Sonntag, den 16. Januar 1916 abends 7 $\frac{1}{2}$ Uhr:

TIEFLAND

Musikdrama in einem Vorspiel und 2 Aufzügen nach A. Guimera von Rudolf Lothar.

Musik von Eugen d'Albert.

Musikalische Leitung: Richard Tanner

Spielleitung: Robert Leffler

Personen:

Sebastiano, ein reicher Grundbesitzer	Gustav Waschow
Tommaso, der Aelteste der Gemeinde, 80 jährig	Hermann Wucherpfennig
Moruccio, Mühlknecht	Hubert Mertens
Marta	Else Bräuner
Pepa	Hermine Hoffmann
Antonia	Margarete Rohr
Rosalia	Marie Weissenfels
Nuri	Aennchen Heyter
Pedro, ein Hirte	Christian Wahle
Nando, ein Hirte	Max Roller
Der Pfarrer	Hugo Lazak
Ein Bauer	Jahn Holknecht

in Diensten Sebastianos

Das Stück spielt teils auf einer Hochalpe der Pyrenäen, teils im spanischen
Tiefland von Catalonien, an Fusse der Pyrenäen

Hauptpausen werden durch das Fallen des eisernen Vorhanges angezeigt.

Textbücher sind an der Kasse und bei den Schließern zu haben.

Umbesetzungen infolge von Erkrankungen vorbehalten.

Kassenöffnung u. Einlaß 6 $\frac{3}{4}$ Uhr. Anfang 7 $\frac{1}{2}$ Uhr. Ende 10 Uhr

PAUL BRÄESS, Düsseldorf Kasernenstraße 27
Telephon 543 und 8543
Teppiche, Dekorationen, Polstermöbel
Gardinen, Möbel- u. Dekorationsstoffe
Orientteppiche | Persönlicher Ein-
kauf im Orient

Meister-Schule für Gesang

Ernst v. Schuch u. Giacomo Minkowski (Dresden)
Vollständige Ausbildung für
OPER und KONZERT bis zur Öffentlichkeitsreife
Ausschl. Lehrl. dipl. i. Rheinland und Westfalen
Frau Marie Gallenkamp
Graß-Adolf-Str. 32 II 77. Telephon Nr. 14433
Straßenbahnlinie 8 und 9 ab Hauptbahnhof



Herz und Angulus
Stiefel

Zwei erstklassige deutsche Fabrikate
Schuhhaus **Siibermann** Grabenstr.

Reserviert.

**Ein
Erfolg!**

wird erzielt durch die wirksame
Dauer-Reklame des Theater-Pro-
gramm-Hefes

Tägliches Erscheinen

Geringe Inseratkosten

Auflage ca. 135000

Annahme und Auskunft-
stelle im Bureau raume des
Stadt-Theaters

Krügerol-Katarrh-Bonbons
sind und bleiben **die besten**

Graß Adolffstr. 83-87 **HERBERT SCHULTE** Hintergebäude d. A.-G. de Fries & Co.
Vorteilhafteste Bezugsquelle für Manufakturwaren aller Art, Damen-,
Herren- und Kinder-Konfektion

Konservatorium der Musik, Eilvenstraße 10 h
Leitung: Holkonzertmeister Julian Gumpert
— Aufnahmen täglich — Prospekte frei —

Unterricht in allen Zweigen der Tonkunst für
Erwachsene und Kinder. Gesonderte Klassen für
Anfänger, Vorgeschrittene und Berufsschüler.

Die **Hoefel-Brauerei**
Akt.-Ges. in Düsseldorf

empfehlen ihre Ia. hellen und dunklen Biere.
Prämiiert mit der preuß. Staatsmedaille
Flaschenbiere in Brauerei-Abfüllung.

Mand-Flügel
sind tonschön.

Mand-Pianos
sind preiswert.

Grünstraße



Ecke Königsallee 68

Mand-Flügel
sind klangvoll.

Mand-Pianos
sind unübertroffen.

Preise der Plätze und der Billettsteuer

Proszeniumlogen	M. 6.35 und 0.65	= 7 -
1. Rang Balkon die ersten 3 Reihen	4.50	0.50 = 5.-
1. Rang Balkon die hinteren Reihen	3.60	0.40 = 4.-
1. Rang Mittelloge die ersten 2 Reihen	3.60	0.40 = 4.-
1. Rang Mittelloge die hinteren Reihen	3.15	0.35 = 3.50
1. Rang Seitenloge d. erste Reihe (außer Loge 1, 2, 3, 4)	3.15	0.35 = 3.50
1. Rang Seitenloge 1-4 erste Reihe, 5-16 zweite Reihe	2.70	0.30 = 3.-
1. Rang Seitenloge 1-4 zweite und dritte Reihe, Loge 5-16 dritte Reihe	2.25	0.25 = 2.50
Parkettlogen 1. Reihe	3.15	0.35 = 3.50
Parkettlogen 2. und 3. Reihe	2.70	0.30 = 3.-
Parkett	3.15	0.35 = 3.50
Stehparkett	2.25	0.25 = 2.50
2. Rang Balkon 1. und 2. Reihe	1.80	0.20 = 2.-
2. Rang Balkon 3. bis 5. Reihe	1.35	0.15 = 1.50
2. Rang Seitenloge 1. Reihe	1.35	0.15 = 1.50
2. Rang Seitenloge 2. und 3. Reihe	1.10	0.15 = 1.25
2. Rang Proszeniumloge	1.10	0.15 = 1.25
Sitzparterre	1.35	0.15 = 1.50
Stehparterre	0.70	0.10 = 0.80
Galerie Sitzplatz	0.45	0.05 = 0.50

*Textbücher sind an der Kasse und beiden Billetteuren zu haben.
Umbesetzungen infolge von Erkrankungen behält sich die Direktion vor.
Während der Hauptpausen wird der eiserne Vorhang heruntergelassen.*

Für telephonische Billettbestellungen (Telephon 7755) wird eine Vormerkungsgebühr von 20 Pf. erhoben. Der Verkauf der Einlaßkarten findet morgens von 10-1 Uhr an der Theaterkasse des Stadttheaters statt, mit Ausnahme von Parterre- und Galeriekarten, die an der Galeriekasse verkauft werden. Die reservierten Billets müssen am Tage der Vorstellung spätestens mittags 12 Uhr abgeholt sein. Vorausbestellungen von Einlaßkarten für die Sonntagnachmittags-Vorstellungen und für die volkstümlichen Vorstellungen zu ermäßigten Preisen werden nicht entgegengenommen.

Ludw. Krieger Flügel, Pianinos, Harmoniums

Teilzahlung, Miete, Umtausch
Klosterstr. 14a Gegr. 1875 Mietanrechnung bei späterem Kauf laut schriftl. Vereinbarung

Gewissenhafte, sorgfältige Frauenbehandlung, Kräuterfitzbäder, Packungen, Säue, Massage bei Rheuma, Gicht, Idias, Beinleiden, Belgymnastik, Stärkungsmassagen, Entfettungskuren.

Frau K. Walter, Ärztlich geprüfte Heilgehilfin Massageurin.

Adersstraße 881 - Nähe Hauptbahnhof.
Hilfe von Herren Herzen aus erikl. Sanatorien des In- u. Auslandes sowie beste Empfehlungen stehen zu Diensten.

J. H. Laag

Hoffärbererei u. chemische Reinigungs-Anstalt
Fabrik: Kaiserswertherstr. 95. Annahmen in allen Stadtteilen.

Die **Hoefel**
Akt.-Ges. in

Mand
sind tons

Grün

Mand
sind klang

ellen und dunklen Biere.
preuß. Staatsmedaille
Brauerei-Abfüllung.

nd-Pianos
d preiswert.

nigsallee 68

nd-Pianos
unübertroffen.

- Proszentiumloge
- 1. Rang Balkon
- 1. Rang Balkon
- 1. Rang Mittell
- 1. Rang Mittell
- 1. Rang Seitenl
- 1. Rang Seitenl
- 1. Rang Seitenl
- Loge 5-1
- Parkettlogen 1.
- Parkettlogen 2.
- Parkett
- Stehparkett
- 2. Rang Balko
- 2. Rang Balko
- 2. Rang Seiter
- 2. Rang Seiter
- 2. Rang Prosz
- Sitzparterre
- Stehparterre
- Galerie Sitzpla

Tex
Umbese
Währet
Für telephon
20 Pfg. erhoben.
des Stadttheaters
verkauft werden.
abgeholt sein. V
für die volkstüm

5	und 0.65	= 7 -
50	0.50	= 5.-
60	0.40	= 4.-
60	0.40	= 4.-
15	0.35	= 3.50
15	0.35	= 3.50
70	0.30	= 3.-
25	0.25	= 2.50
15	0.35	= 3.50
70	0.30	= 3.-
15	0.35	= 3.50
25	0.25	= 2.50
80	0.20	= 2.-
35	0.15	= 1.50
35	0.15	= 1.50
10	0.15	= 1.25
10	0.15	= 1.25
35	0.15	= 1.50
70	0.10	= 0.80
45	0.05	= 0.50

zu haben.
Direktion vor.
runtergelassen.
Vormerkungsgebühr von
1 Uhr an der Theaterkasse
die an der Galeriekasse
spätestens mittags 12 Uhr
mittags-Vorstellungen und
nicht entgegengenommen

Ludw. Kric
Klosterstr. 14a Ge

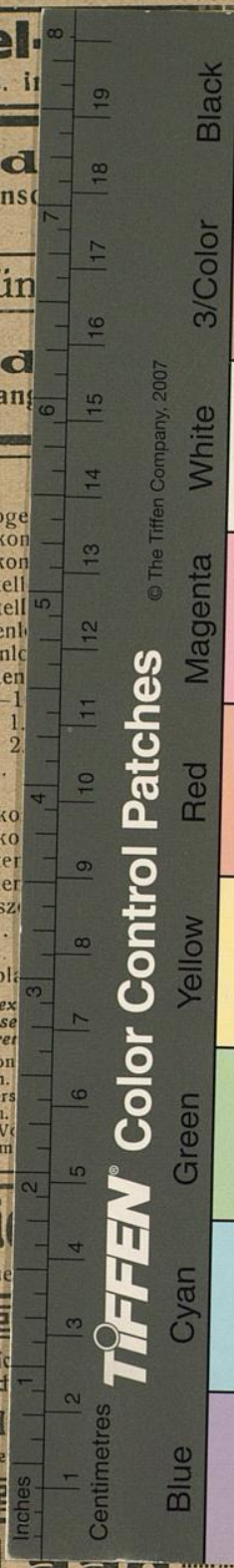
Gewissenhafte, fe
Rheuma, Gid
Fr
Hilfe von Herren Be

Harmoniums
e, Umtausch
auf laut schriftl. Vereinbarung

ungen, Güte, Massage bei
nafiagen, Entfettungskuren.
Milfin Maifeurin.
e Hauptbahnhof.
Empfehlungen stehen zu Diensten.

J. H. Laag

che Reinigungs-Anstalt
Fabrik: Kaiserswertherstr. 95. Annahmen in allen Stadtteilen.



© The Tiffen Company, 2007

TIFFEN® Color Control Patches