

Pianohaus H. Adam, Düsseldorf

Inh.: Fritz Lenz Tel. 7897 nur Königsallee 100, am Apollotheater
Pianos · Flügel · Harmoniums
Phonola-Pianos · Phonola-Flügel
 Kauf, Miete, Umtausch, Stimmungen, Reparaturen, Transporte

Musikalische Ausbildung

Helene u. Karl Lückner, staatlich geprüft, Kaiserstraße 19^I Sprechzeit 4-5.

von den Anfangsgründen an in Gesang, Geige, Klavier. Künstlerisches Zusammenspiel, Kammermusik.

Riquetta
 DIE KOSTLICHE
 SPEISE-SCHOKOLADE

Fabrikanten:
 Riquet & Co. A.-G., Leipzig-Gautzsch.

Spielplan

Sonntag, den 16. Jan., nachm. 2 $\frac{1}{2}$ Uhr
 zu besonders ermäßigten Preisen:
Der kleine Robinson Crusoe
 Sonntag, den 16. Jan., abends 7 $\frac{1}{2}$ Uhr
Ausser Abonnement
Tiefeland

Fabrikanten:
 Riquet & Co. A.-G., Leipzig-Gautzsch.

Riquet
Flammur-KAKAO
 VOLL KRAFT

Dieterichs Flaschenbiere in täglich frischer Brauerei-Abfüllung

und zwar: *Dieterich's* erste Qualität hell . . . à 18 Pfg. } per Flasche
Dieterich's erste Qualität dunkel . . . à 18 Pfg. } frei Haus exkl.
Dieterich's Tafelbier à 17 Pfg. } Flaschenpfand

liefert bei Bestellung durch Postkarte oder Telefon 48 und 1949

Brauerei Gebr. Dieterich A.-G. Düsseldorf

Schaub'sche Buchhandlung

Hindenburgwall 23, a. Kaiser-Wilhelm-Denkmal
 Fernruf 12685 - Gegründet 1820 -

==== Sämtliche Texte für Oper und Schauspiel. ====

Stets vollständig auf Lager:

Für Feldpost: Die 1 Mark-Romane von Ullstein und S. Fischer, die Blauen Bücher, Inselbücherei Reclams Universalbibliothek, Wiesbadener Volksbücher usw.

Galerie Schaub, Kunsthandlung Verkauf alter Meisterwerke

W. Wiener Schürzen Konfektion
Ackerstr. 3 Elegante Mass-Anfertigung

Hotel Kaletsch Königs-
allee 66

Gebrüder
HARTOCH
Flingerstr. • Markt • Bolkerstr.



Pianos • Harmoniums

Erstklassige Fabrikate! Allerbilligste Preise!
Teilzahlungen — Gutschrift der Miete bei Ankauf
A. Demmer, Bismarckstr. 62/64 · Telefon 4762.

Reserviert.

Auf wissenschaftlicher Grundlage
basiert die Zusammenstellung
der berühmten

**Krügerol-
Katarrh-
Bonbons**

die das beste Genußmittel bei
Husten, Heiserkeit und Ver-
schleimung etc. darstellen.

Überall zu haben, wo am Schau-
fenster der Originalbeutel sicht-
bar ist.

Reserviert.

Wilh. Arnold Nachf.

Carl Duschweiler
Kohlen, Koks, Briquets
Leopoldstr. 15 u. Herzogstr. 6. Fernspr. 154

Sportgeräte
Turngeräte
Spielgeräte

für Haus und Garten
für Lehranstalten u. Vereine
Oswald Faber, Leipzig.

Reserviert.

*Der Dyluß der Thierhaltung durch Vorstellungen wird im
Linné-Institut durch Dr. Röntz Lindenberg am 33
10 Minuten vor der Sitzung abgehalten.*

Abonnement 7 (statt 6)

Abonnement 7 (statt 6)

Samstag, den 15. Januar 1916, abends 7 Uhr:

Maria Stuart

Trauerspiel in 5 Aufzügen von Friedrich von Schiller. Spielleitung: Béla Duschak.

Personen:

- | | |
|--|-------------------|
| Elisabeth, Königin von England | Ida Ravenau |
| Maria Stuart, Königin von Schottland, Gefangene in England | Gisela Hawelka |
| Robert Dudley, Graf von Leicester | Ludwig Mayr |
| Georg Talbot, Graf von Shrewsbury | Hans Werder |
| Wilhelm Cecil, Baron von Burleigh, Großschatzmeister | Paul Barleben |
| Graf von Kent | Robert Weberg |
| Wilhelm Davison, Staatssekretär | O. F. Teuscher |
| Amias Paulet, Ritter, Hüter der Maria | Heinrich Gärtner |
| Mortimer, sein Neffe | Kurt Goldberg |
| Graf Aubespine, französischer Gesandter | Robert Scholz |
| Graf Bellière, außerordentl. Botschafter von Frankreich | Otto Busch |
| Okelly, Mortimers Freund | G. Illeko |
| Melvil, Haushofmeister | Max Wogritsch |
| Hanna Kennaedy, Amme der Maria | Eise Kittner |
| Margarete Kurl, Kammerfrau | Selma Wuttke |
| Ein Page | Maria Heber-Rosen |
| Ein Offizier der Leibwache | Paul Hermann |
| Drugeon Drury | Eduard Stämberg |

(Schülerkarten haben Gültigkeit)

Hauptpausen werden durch das Fallen des eisernen Vorhanges angezeigt.
Umbesetzungen infolge von Erkrankungen vorbehalten.

Kassenöffnung u. Einlaß 6 1/4 Uhr. Anfang 7 Uhr. Ende umgef. 10 1/2 Uhr

PAUL BRÄESS, Düsseldorf Kasernenstraße 27
Telephon 543 und 8543
Teppiche, Dekorationen, Polstermöbel, Orientteppiche | Persönlicher Ein-
kauf im Orient

Meister-Schule für Gesang

Ernst v. Schuch u. Giacomo Minkowski (Dresden)
Vollständige Ausbildung für
OPER und KONZERT bis zur Öffentlichkeitsreise
Ausschl. Lehrdiplom f. Rheinland und Westfalen
Frau Marie Gallenkamp
Graf-Adolf-Straße 32 II 87. Telefon Nr. 14433
Straßenbahnlinie 8 und 9 ab Hauptbahnhof



Herz und Angulus
Stiefel

Zwei erstklassige deutsche Fabrikate
Schuhhaus **Sißermann** Grabenstr.

Reserviert.

**Ein
Erfolg!**

wird erzielt durch die wirksame
Dauer-Reklame des Theater-Pro-
gramm-Heftes

Tägliches Erscheinen
Geringe Inseratkosten

Auflage ca. 135000
Annahme und Auskunfts-
stelle im Bureau des
Stadt-Theaters

Krügerol-Katarrh-Bonbons
sind und bleiben **die besten**

Graf Adolfstr. 83-87 **HERBERT SCHUIER** Hintergebäude d. A.-G. de Fries & Co.
Vorteilhafteste Bezugsquelle für Manufakturwaren aller Art, Damen-,
Herren- und Kinder-Konfektion

Konservatorium der Musik, Ehrenstraße 10 b
Leitung: Hofkonzertmeister **Julian Gumpert**
— Aufnahmen täglich — Prospekte frei —

Unterricht in allen Zweigen der Tonkunst für
Erwachsene und Kinder. Gesonderte Klassen für
Anfänger, Vorgeschr. und Berufsschüler.

Die **Hoefel-Brauerei**
Akt.-Ges. in Düsseldorf

empfehlen ihre ja. hellen und dunklen Biere.
Prämiert mit der preuß. Staatsmedaille
Flaschenbiere in Brauerei-Abfüllung.

Mand-Flügel
sind tonschön.

Mand-Pianos
sind preiswert.

Grünstraße

Mand

Ecke Königsallee 68

Mand-Flügel
sind klangvoll.

Mand-Pianos
sind unübertroffen.

Preise der Plätze und der Billettsteuer

Proszeniumlogen	M. 4 45 und 0 55	= 5.—
1. Rang Balkon die ersten 3 Reihen	3 60	0 40 = 4.—
1. Rang Balkon die hinteren Reihen	2 70	0 30 = 3.—
1. Rang Mittelloge die ersten 2 Reihen	2 70	0 30 = 3.—
1. Rang Mittelloge die hinteren Reihen	2 25	0 25 = 2 50
1. Rang Seitenloge d. erste Reihe (außer Loge 1, 2, 3, 4)	2 70	0 30 = 3.—
1. Rang Seitenloge 1—4 erste Reihe, 5—16 zweite Reihe	2 25	0 25 = 2 50
1. Rang Seitenloge 1—4 zweite und dritte Reihe, Loge 5—16 dritte Reihe	1 80	0 20 = 2.—
Parkettlogen 1. Reihe	2 25	0 25 = 2 50
Parkettlogen 2. und 3. Reihe	1 80	0 20 = 2.—
Parkett	2 25	0 25 = 2 50
Stehparkett	1 35	0 15 = 1 50
2. Rang Balkon 1. und 2. Reihe	1 35	0 15 = 1 50
2. Rang Balkon 3. bis 5. Reihe	1 10	0 15 = 1 25
2. Rang Seitenloge 1. Reihe	0 90	0 10 = 1.—
2. Rang Seitenloge 2. und 3. Reihe	0 90	0 10 = 1.—
2. Rang Proszeniumloge	0 90	0 10 = 1.—
Sitzparterre	0 90	0 10 = 1.—
Stehparterre	0 70	0 10 = 0 80
Galerie Sitzplatz	0 45	0 05 = 0 50

Textbücher sind an der Kasse und beiden Billettoren zu haben.
Umbesetzungen infolge von Erkrankungen behält sich die Direktion vor.
Während der Hauptpausen wird der eiserne Vorhang heruntergelassen.

Für telephonische Billettbestellungen (Telephon 7755) wird eine Vormerkungsgebühr von 20 Pfg. erhoben. Der Verkauf der Einlaßkarten findet morgens von 10—1 Uhr an der Theaterkasse des Stadttheaters statt, mit Ausnahme von Parterre- und Galeriekarten, die an der Galeriekasse verkauft werden. Die reservierten Billets müssen am Tage der Vorstellung spätestens mittags 12 Uhr abgeholt sein. Vorausbestellungen von Einlaßkarten für die Sonntagnachmittags-Vorstellungen und für die volkstümlichen Vorstellungen zu ermäßigten Preisen werden nicht entgegengenommen.

Ludw. Krieger Flügel, Pianinos, Harmoniums

Klosterstr. 14a Gegr. 1875 Teilzahlung, Miete, Umtausch
Mietanrechnung bei späterem Kauf laut schriftl. Vereinbarung

Gewissenhafte, sorgfältige Frauenbehandlung, Kräuterlithbäder, Packungen, Güsse, Massage bei Rheuma, Gicht, Idias, Beinleiden, Selbgymnastik, Stärkungsmassagen, Entfettungskuren.

Frau K. Walter, ärztlich geprüfte Heilgehilfin Massageurin.

Adersstraße 881 — Nähe Hauptbahnhof.
Anzeige von Herren Ärzten aus erfr. Sanatorien des In- u. Auslandes sowie beste Empfehlungen stehen zu Diensten.

J. H. Laag

Hoffärberei u. chemische Reinigungs-Anstalt

Fabrik: Kaiserswertherstr. 95. Annahmen in allen Stadtteilen.

Die **Hoefel-**
Akt.-Ges. in

Mand-
sind tonsch

Grün

Mand-
sind klange

len und dunklen Biere.
preuß. Staatsmedaille
Brauerei-Abfüllung.

nd-Pianos
d preiswert.

igsallee 68

nd-Pianos
nübertröffen.

Proszeniumlogen
1. Rang Balkon
1. Rang Balkon
1. Rang Mittellog
1. Rang Mittellog
1. Rang Seitenlog
1. Rang Seitenlog
1. Rang Seitenlog
Loge 5-16
Parkettlogen 1.
Parkettlogen 2.
Parkett
Stehparkett
2. Rang Balkon
2. Rang Balkon
2. Rang Seitenlog
2. Rang Seitenlog
2. Rang Proszenium
Sitzparterre
Stehparterre
Galerie Sitzplatz

Textbü
Umbesetzun
Während
Für telephonisch
20 Pfg. erhoben. De
des Stadttheaters sta
verkauft werden. Die
abgeholt sein. Vorau
für die volketümlich

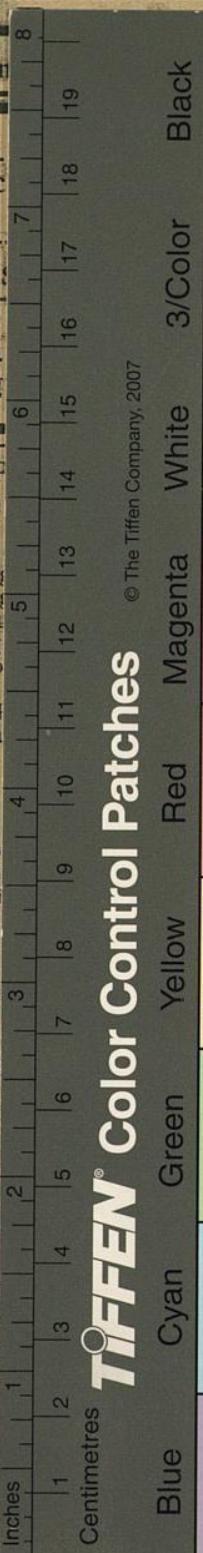
er
und 0.55 = 5.-
0.40 = 4.-
0.30 = 3.-
0.30 = 3.-
0.25 = 2.50
0.30 = 3.-
0.25 = 2.50
0.20 = 2.-
0.25 = 2.50
0.20 = 2.-
0.25 = 2.50
0.15 = 1.50
0.15 = 1.50
0.15 = 1.25
0.10 = 1.-
0.10 = 1.-
0.10 = 1.-
0.10 = 1.-
0.10 = 0.80
0.05 = 0.50

u haben.
direktion vor.
ntergelassen.
rmerkungsgebühr von
hr an der Theaterkasse
e an der Galeriekasse
stestens mittags 12 Uhr
ags-Vorstellungen und
entgegenommen

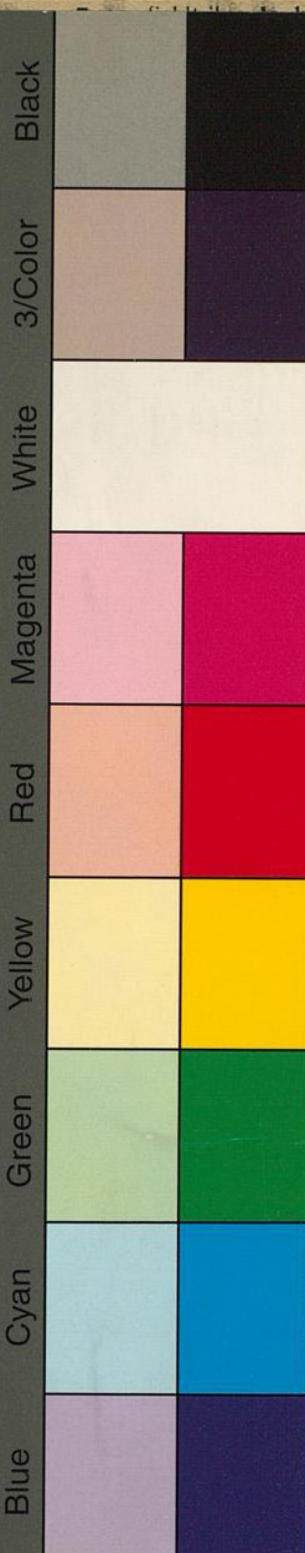
Ludw. Kriege
Klosterstr. 14a Gegr.

Gewissenhafte, sorgfältige
Rheuma, Gicht, ...
Frau
Hilfte von Herren Herzien

J. H. L...



TIFFEN® Color Control Patches
© The Tiffen Company, 2007



Harmoniums
Umtausch
aut schriftl. Vereinbarung

gen, Güfte, Massage bei
ugen, Entfettungskuren.
n Malfeurin.
auptbahnhof.
tehlungen stehen zu Diensten.

Reinigungs-Anstalt
Annahmen in allen Stadtteilen.

Fabrik: Kaiserswertherstr. 95.