

13.T

# Pianohaus H. Adam, Düsseldorf

Inh.: Fritz Lenz Tel. 7897 nur Königsallee 100, am Apollotheater  
Pianos · Flügel · Harmoniums  
Phonola - Pianos · Phonola - Flügel  
Kauf, Miete, Umtausch, Stimmungen, Reparaturen, Transporte

## Musikalische Ausbildung

Helene u. Karin Lückner, staatlich geprüft, Kaiserstraße 19<sup>1</sup>. Sprechzeit 4-5.

von den Anfangsgründen an in Gesang, Geige, Klavier. Künstlerisches Zusammenspiel, Kammermusik.

DIE KOSTLICHE SPEISE-SCHOKOLADE

# Riquetta

Fabrikanten:  
Riquet & Co. A.-G., Leipzig-Gautzsch.

### Spielplan

Freitag, den 14. Jan., abends 7 $\frac{1}{2}$  Uhr  
Abonnement 5

**Der Bettelstudent**

Samstag, den 15. Jan., abends 7 Uhr  
Abonnement 7 statt 6

**Maria Stuart**

Sonntag, den 16. Jan., nachm. 2 $\frac{1}{2}$  Uhr  
zu besonders ermäßigten Preisen:

**Der kleine Robinson Crusoe**

Sonntag, den 16. Jan., abends 7 $\frac{1}{2}$  Uhr  
Ausser Abonnement  
**Tiefeland**

Fabrikanten:  
Riquet & Co. A.-G., Leipzig-Gautzsch.

Riquet  
**Flammul-Hakao**  
VOLL KRAFT

## Dieterichs Flaschenbiere in täglich frischer Brauerei-Abfüllung

und zwar: Dieterich's erste Qualität hell . . . à 18 Pfg. } per Flasche  
Dieterich's erste Qualität dunkel . . . à 18 Pfg. } frei Haus exkl.  
Dieterich's Tafelbier . . . . . à 17 Pfg. } Flaschenpfand

liefert bei Bestellung durch Postkarte oder Telefon 48 und 1949

**Brauerei Gebr. Dieterich A.-G. Düsseldorf**

### Schaub'sche Buchhandlung

Hindenburgwall 23, a. Kaiser-Wilhelm-Denkmal  
- Fernruf 12685 - Gegründet 1820 -

==== Sämtliche Texte für Oper und Schauspiel. ====

Stets vollständig auf Lager:

Für Feldpost: Die 1 Mark-Romane von Ullstein und S. Fischer, die Blauen Bücher, Inselbücherei  
Reclams Universalbibliothek, Wiesbadener Volksbücher usw.

**Galerie Schaub, Kunsthandlung Verkauf alter Meisterwerke**

**F. Wiene** *Schürzen* **Konfektion**  
Ackerstr. 3 *Elegante Mass-Anfertigung*

**Hotel Kaletsch** Königs-  
allee 66

Gebrüder  
**HARTOCH**  
Flingerstr. • Markt • Bolkerstr.



**Pianos • Harmoniums**  
Erstklassige Fabrikate! Allerbilligste Preise!  
Teilzahlungen — Gutschrift der Miete bei Ankauf  
A. Demmer, Bismarckstr. 62/64 • Telefon 4762.

Reserviert.

Auf wissenschaftlicher Grundlage  
basiert die Zusammenstellung  
der berühmten

**Krügerol-  
Katarrh-  
Bonbons**

die das beste Genußmittel bei  
Husten, Heiserkeit und Ver-  
schleimung etc. darstellen.

Überall zu haben, wo am Schau-  
fenster der Originalbeutel sicht-  
bar ist.

**Wilh. Arnold Nachf.**

Carl Duchweiler

**Kohlen, Koks, Briketts**

Leopoldstr. 15 u. Herzogstr. 6. Fernspr. 154

Sportgeräte  
Turngeräte  
Spielgeräte

für Haus und Garten  
für Lehranstalten u. Vereine

Oswald Faber, Leipzig.

Reserviert.

*Im Auftrag der Oberkammerverwaltungen wird im  
Linné-Institut für Naturgeschichte Lindendruckerei 33  
10 Minuten vor jeder Glockenstunde bekannt gegeben.*

Abonnement 4

Abonnement 4

Donnerstag, den 13. Januar 1916:

Neu einstudiert:

# Die versunkene Glocke

Ein deutsches Mächendrama in 5 Akten von Gerhart Hauptmann.  
Spielleitung: Béla Duschak.

Heinrich, ein Glockengießer . . . . .	Ludwig Mayr
Magda, sein Weib . . . . .	Gisela Häwelka
Beider Kinder . . . . .	kl. Prothmann, Agethen
Der Pfarrer . . . . .	Hans Werder
Der Schulmeister . . . . .	Max Wogritsch
Der Barbier . . . . .	Otto Busch
Die alte Wittichen . . . . .	Else Kittner
Rautendelein, ein elbisches Wesen . . . . .	Elisabeth Wundtke
vom Stadttheater in Chemnitz als Gast auf Anstellung	
Der Nickelmann, ein Elementargeist . . . . .	Emil Wirth
Ein Waldschrat, faunischer Waldgeist . . . . .	Ernst Herz
I. . . . .	Marta Kren
II. Elfe . . . . .	Mizzi Heber-Rosen
III. . . . .	Erna Flock
IV. . . . .	Marta Seitz

Holzmännchen und Holzmännerweiberchen, Elfen-Zwerge.  
Der Märchengrund ist das Gebirge und ein Dorf an seinem Fuße.  
Hauptpausen werden durch das Fallen des eisernen Vorhanges angezeigt  
Umbesetzungen infolge von Erkrankungen vorbehalten.

Kassenöffnung u. Einlaß 6<sup>3</sup>/<sub>4</sub> Uhr. Anfang 7<sup>1</sup>/<sub>2</sub> Uhr. Ende 10<sup>1</sup>/<sub>4</sub> Uhr

**PAUL BRÄESS, Düsseldorf** Kasernenstraße 27  
Telephon 543 und 8543  
Teppiche, Dekorationen, Polstermöbel  
**Orientteppiche** Persönlicher Ein-  
kauf im Orient

**Meister-Schule für Gesang**  
Ernst v. Sebuc u. Giacomo Minkowski (Dresden)  
Vollständige Ausbildung für  
OPER und KONZERT bis zur Öffentlichkeitsreise  
Ausschl. Lehrdiplom I. Rheinland und Westfalen  
**Frau Marie Gallenkamp**  
Graf-Adolf-Straße 32 II 7? Telephon Nr. 14433  
Straßenbahnlinie 8 und 9 ab Hauptbahnhof



Herz und Angulus  
Stiefel

Zwei erstklassige deutsche Fabrikate  
Schuhhaus **Silbermann** Grabenstr.

# Ein Erfolg!

wird erzielt durch die wirksame  
Dauer-Reklame des Theater-Pro-  
gramm-Heftes

**Tägliches Erscheinen**

**Geringe Inseratkosten**

Auflage ca. 135000

Annahme und Auskunfts-  
stelle im Bureau des  
Stadt-Theaters

**Krügerol-Katarrh-Bonbons**  
sind und bleiben **die besten**

Graf Adolfstr. 83-87 **HERBERT SCHUIER** Hintergebäude d. A.-G. de Fries & Co.  
**Vorteilhafteste Bezugsquelle** für Manufakturwaren aller Art, Damen-,  
Herren- und Kinder-Konfektion

**Konservatorium der Musik, Ehrenstraße 10 b**  
Leitung: Hofkonzertmeister **Julian Gumpert**  
— Aufnahmen täglich — Prospekte frei —

Unterricht in allen Zweigen der Tonkunst für  
Erwachsene und Kinder. Besonders Klassen für  
Anfänger, Vorgeschriftene und Berufsschüler.

Die **Hoefel-Brauerei**  
Akt.-Ges. in Düsseldorf

empfehlen ihre la. hellen und dunklen Biere.  
Prämiiert mit der preuß. Staatsmedaille.  
Flaschenbiere in Brauerei-Abfüllung.

**Mand-Flügel**  
sind tonschön.

**Mand-Pianos**  
sind preiswert.

Grünstraße

**Mand**

Ecke Königsallee 68

**Mand-Flügel**  
sind klangvoll.

**Mand-Pianos**  
sind unübertroffen.

**Preise der Plätze und der Billettsteuer**

Proszeniumlogen	4.45	und	0.55	=	5.—
1. Rang Balkon die ersten 3 Reihen	3.60		0.40	=	4.—
1. Rang Balkon die hinteren Reihen	2.70		0.30	=	3.—
1. Rang Mittelloge die ersten 2 Reihen	2.70		0.30	=	3.—
1. Rang Mittelloge die hinteren Reihen	2.25		0.25	=	2.50
1. Rang Seitenloge d. erste Reihe (außer Loge 1, 2, 3, 4)	2.70		0.30	=	3.—
1. Rang Seitenloge 1—4 erste Reihe, 5—16 zweite Reihe	2.25		0.25	=	2.50
1. Rang Seitenloge 1—4 zweite und dritte Reihe, Loge 5—16 dritte Reihe	1.80		0.20	=	2.—
Parkettlogen 1. Reihe	2.25		0.25	=	2.50
Parkettlogen 2. und 3. Reihe	1.80		0.20	=	2.—
Parkett	2.25		0.25	=	2.50
Stehparkett	1.35		0.15	=	1.50
2. Rang Balkon 1. und 2. Reihe	1.35		0.15	=	1.50
2. Rang Balkon 3. bis 5. Reihe	1.10		0.15	=	1.25
2. Rang Seitenloge 1. Reihe	0.90		0.10	=	1.—
2. Rang Seitenloge 2. und 3. Reihe	0.90		0.10	=	1.—
2. Rang Proszeniumloge	0.90		0.10	=	1.—
Sitzparterre	0.90		0.10	=	1.—
Stehparterre	0.70		0.10	=	0.80
Galerie Sitzplatz	0.45		0.05	=	0.50

*Textbücher sind an der Kasse und beiden Billetteuren zu haben.*

*Umbesetzungen infolge von Erkrankungen behält sich die Direktion vor.*

*Während der Hauptpausen wird der eiserne Vorhang heruntergelassen.*

Für telephonische Billetvorbestellungen (Telephon 7755) wird eine Vormerkungsgebühr von 20 Pfg. erhoben. Der Verkauf der Einlaßkarten findet morgens von 10—1 Uhr an der Theaterkasse des Stadttheaters statt, mit Ausnahme von Parterre- und Galeriekarten, die an der Galeriekasse verkauft werden. Die reservierten Billets müssen am Tage der Vorstellung spätestens mittags 12 Uhr abgeholt sein. Vorausbestellungen von Einlaßkarten für die Sonntagnachmittags-Vorstellungen und für die volkstümlichen Vorstellungen zu ermäßigten Preisen werden nicht entgegengenommen.

**Ludw. Krieger Flügel, Pianinos, Harmoniums**

Teilzahlung, Miete, Umtausch  
Klosterstr. 14a Gegr. 1875 Mietanrechnung bei späterem Kauf laut schriftl. Vereinbarung

**G**ewissenhafte, sorgfältige Frauenbehandlung, Kräuterküßbäder, Packungen, Güfte, Massage bei Rheuma, Gicht, Lähms, Beinleiden, Heilgymnastik, Stärkungsmassagen, Entfettungskuren.

**Frau L. Walter**, ärztlich geprüfte Heilgehilfin Massieurin.

Hilfe von Herren Herzen aus erikl. Sanatorien des In- u. Auslandes sowie hefte Empfehlungen stehen zu Diensten.  
Adersstraße 881 — Nähe Hauptbahnhof.

**J. H. Laag**

Hoffärberei u. chemische Reinigungs-Anstalt

Fabrik: Kaiserswertherstr. 95. Annahmen in allen Stadtteilen.

Die **Hoer**  
Akt.-C

**Ma**  
sind

**Ma**  
sind

Prozentu

- 1. Rang
- 1. Rang
- 1. Rang
- 1. Rang
- 1. Rang S
- 1. Rang S
- 1. Rang

- Loge
- Parkettlo
- Parkettlo
- Parkett
- Stehpark
- 2. Rang
- 2. Rang
- 2. Rang
- 2. Rang
- 2. Rang
- Sitzparte
- Stehparte
- Galerie S

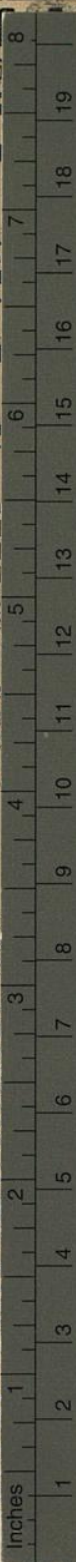
Für te  
20 Pfg. ori  
des Stadtt  
verkauft w  
abgeholt a  
für die vo

**Ludw. J**  
Klosterstr. 14a

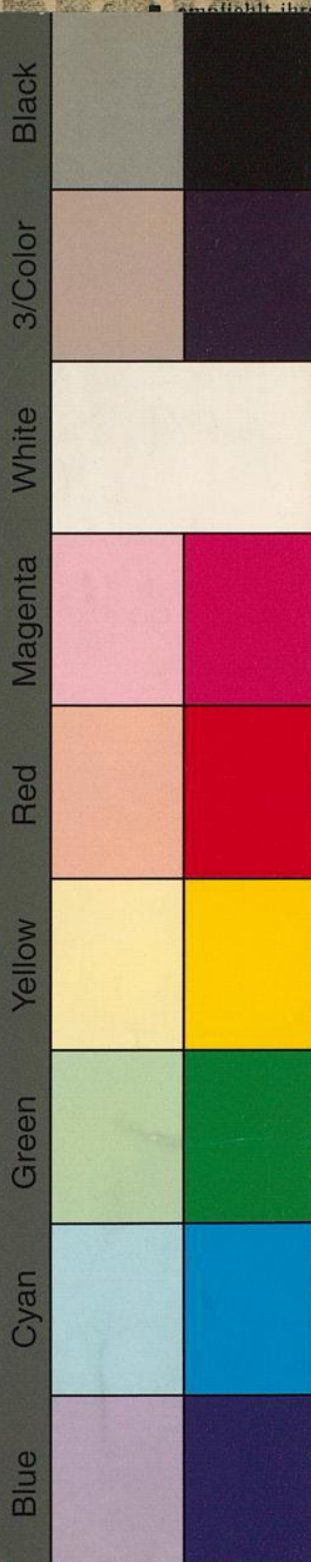
**G**  
Gewissenha  
Rheuma

Hilfe von Her

**J. H. L**



© The Tiffen Company, 2007  
**TIFFEN® Color Control Patches**



Ampliflicht ihre la. hellen und dunklen Biere.  
mit der preuß. Staatsmedaille.  
iere in Brauerei-Abfüllung.

**and-Pianos**  
sind preiswert.

cke Königsallee 68

**and-Pianos**  
sind unübertroffen.

ettsteuer

4.45	und	0.55	=	5.-
3.60		0.40	=	4.-
2.70		0.30	=	3.-
2.70		0.30	=	3.-
2.25		0.25	=	2.50
2.70		0.30	=	3.-
2.25		0.25	=	2.50

1.80		0.20	=	2.-
2.25		0.25	=	2.50
1.80		0.20	=	2.-
2.25		0.25	=	2.50
1.35		0.15	=	1.50
1.35		0.15	=	1.50
1.10		0.15	=	1.25
0.90		0.10	=	1.-
0.90		0.10	=	1.-
0.90		0.10	=	1.-
0.90		0.10	=	1.-
0.70		0.10	=	0.80
0.45		0.05	=	0.50

tteuren zu haben.  
ich die Direktion vor.  
ng heruntergelassen.  
d eine Vormerkungsgebühr von  
on 10-1 Uhr an der Theaterkasse  
karten, die an der Galeriekasse  
ellung spätestens mittags 12 Uhr  
gnachmittags-Vorstellungen und  
den nicht entgegengenommen

**os, Harmoniums**

Miete, Umtausch  
Kauf laut schriftl. Vereinbarung

r, Packungen, Güfte, Massage bei  
ungsmalfagen, Entfettungskuren.  
eilgehilfin Malfeurin.  
Nähe Hauptbahnhof.  
hefte Empfehlungen stehen zu Diensten.

**nische Reinigungs-Anstalt**

Fabrik: Kaiserswertherstr. 95. Annahmen in allen Stadtteilen.