

4.T

Pianohaus H. Adam, Düsseldorf

Inh.: Fritz Lenz Tel. 7897 nur Königsallee 100, am Apollotheater
Pianos · Flügel · Harmoniums
Phonola - Pianos · Phonola - Flügel
 Kauf, Miete, Umlausch, Stimmungen, Reparaturen, Transporte

Musikalische Ausbildung

Helene u. Karin Lücker, staatlich geprüft, Kaiserstraße 191. Sprechzeit 4-5.

von den Anfangsgründen an in Gesang, Geige, Klavier. Künstlerisches Zusammenspiel, Kammermusik.

DIE KOSTLICHE SPEISE-SCHOKOLADE

Riquetta

Fabrikanten:
Riquet & Co. A.-G., Leipzig-Gautzsch.

Spielplan

Montag, den 10. Jan., abends 7 $\frac{1}{2}$ Uhr
 Abonnement 2 statt 1
Mona Lisa

Dienstag, den 11. Jan., abends 7 $\frac{1}{2}$ Uhr
 Abonnement 4 statt 2
Die selige Exzellenz

Mittwoch, den 12. Jan., nachm. 2 $\frac{1}{2}$ Uhr
 Zu besonders ermäßigten Preisen:
Der kleine Robinson Crusoe

Mittwoch, den 12. Jan., abends 7 $\frac{1}{2}$ Uhr
 Abonnement 3
Die verkaufte Braut

Donnerstag, den 13. Jan., abends 7 $\frac{1}{2}$ Uhr
 Abonnement 4
Die versunkene Glocke

Freitag, den 14. Jan., abends 7 $\frac{1}{2}$ Uhr
 Abonnement 5
Der Bettelstudent

Samstag, den 15. Jan., abends 7 Uhr
 Abonnement 7 statt 6
Maria Stuart

Fabrikanten:
Riquet & Co. A.-G., Leipzig-Gautzsch.

Riquet
Pflummel-Kakao
 VOLL KRAFT

Dieterichs Flaschenbiere in täglich frischer Brauerei-Abfüllung

und zwar: *Dieterich's* erste Qualität hell . . . à 18 Pfg. } per Flasche
Dieterich's erste Qualität dunkel . . . à 18 Pfg. } frei Haus exkl.
Dieterich's Tafelbier à 17 Pfg. } Flaschenpfand

liefert bei Bestellung durch Postkarte oder Telefon 48 und 1949

Brauerei Gebr. Dieterich A.-G. Düsseldorf

Schaub'sche Buchhandlung

Hindenburgwall 25, a. Kaiser-Wilhelm-Denkmal
 - Fernruf 12685 - Gegründet 1820 -

Sämtliche Texte für Oper und Schauspiel.

Stets vollständig auf Lager:

Für Feldpost: Die 1 Mark-Romane von Ullstein und S. Fischer, die Blauen Bücher, Inselbücherei Reclams Universalbibliothek, Wiesbadener Volksbücher usw.

Galerie Schaub, Kunsthandlung Verkauf alter Meisterwerke

A. Wiener Schürzen Konfektion Elegante Mass-Anfertigung
Ackerstr. 3

Hotel Kaletsch Königsallee 66

Gebrüder **HARTOCH**
Flügelstr. Markt Bolkerstr.

Spaethe Pianos Harmoniums
Erstklassige Fabrikate! Allerbilligste Preise!
Teilzahlungen — Gutschrift der Miete bei Ankauf
A. Demmer, Bismarckstr. 62/64 · Telefon 4762.

Reserviert

Auf wissenschaftlicher Grundlage basiert die Zusammenstellung der berühmten

Krügerol-Katarrh-Bonbons

die das beste Genußmittel bei Husten, Heiserkeit und Verschleimung etc. darstellen.

Überall zu haben, wo am Schaufenster der Originalbeutel sichtbar ist.

*Der Einfluss der Kunstwerke der Welt ist im
Licht der Aufführung des Opern-Ensembles
10 Minuten vor der Aufführung bekannt gegeben.*

Meister-Schule für Gesang
Ernst v. Schuch u. Giacomo Minkowski (Dresden)
Vollständige Ausbildung für
OPER und KONZERT bis zur Öffentlichkeit
Anschl. -diplom I. Rheinland und Westfalen
Frau Marie Gallenkamp
Graf-Adolf-Str. 32 II. 67 · Telefon Nr. 14433
Straßenbahnlinie 8 und 9 ab Hauptbahnhof

Herz und Angulus Stiefel
Zwei erstklassige deutsche Fabrikate
Schuhhaus **Siebermann** Grabenstr.

Ein Erfolg!
wird erzielt durch die wirksame
Dauer-Reklame des Theater-Program-Heftes
Tägliches Erscheinen
Geringe Inseratkosten
Auflage ca. 135000
Annahme und Auskunftsstelle im Bureau des
Stadt-Theaters

Ausser Abonnement **Ausser Abonnement**
Sonntag, den 9. Januar 1916.

Die Hochzeit des Figaro

Komische Oper in 4 Akten von Lorenzo da Ponte — Die deutsche Uebersetzung teils revidiert, teils neu bearbeitet von Hermann Levi.
Musik von Wolfgang Amadeus Mozart.

Musikalische Leitung: Alfred Fröhlich Spielleitung: Robert Leffler

Graf Almaviva	Gustav Waschow
Die Gräfin	Agnes Wedekind-Klebe als Gast
Susanna, Kammermädchen der Gräfin	Hermine Fröhlich-Förster
Cherubin, des Grafen Edelknabe	Hermine Hoffmann
Figaro, Kammerdiener des Grafen	Hubert Mertens
Marzelline	Marie Sieg
Bartolo, Arzt in Sevilla	Hermann Wueherpfennig
Basilio, Musiklehrer	Max Roller
Antonio, Gärtner, Susannas Oheim	Ernst Bodan
Bärbechen, seine Tochter	Anneben Heyter
Don Curzio, Richter	Peter Kirschbaum

Der Schauplatz ist im Schloss des Grafen, unweit Sevilla.
Beurlaubt: Marie Bartsch-Jonas.

Hauptpausen werden durch das Fallen des eisernen Vorhanges angezeigt.
Textbücher sind an der Kasse und beiden Schließern zu haben
Umbesetzungen infolge von Erkrankungen vorbehalten.

Kassenöffnung u. Einlaß 6^{3/4} Uhr. Anfang 7^{1/2} Uhr Ende gegen 11 Uhr

Wilh. Arnold Nachf.
Carl Duchweiler
Kohlen, Koks, Briketts
Leopoldstr. 15 u. Herzogstr. 6. Fernspr. 154

Sportgeräte
Turn geräte
Spiel geräte
für Haus und Garten
für Lehranstalten u. Vereine
Oswald Faber, Leipzig.

PAUL BRÄESS, Düsseldorf Kasernenstraße 27
Telephon 543 und 8543
Teppiche, Dekorationen, Polstermöbel
Gardinen, Möbel- u. Dekorationsstoffe
Orientteppiche Persönlicher Einkauf im Orient

Krügerol-Katarrh-Bonbons
sind und bleiben **die besten**

Reserviert.

Graf Adolfstr. 83-87 **HERBERT SCHUIER** Hintergebäude d. A.-G. de Fries & Co.
Vorteilhafteste Bezugsquelle für Manufakturwaren aller Art, Damen-,
Herren- und Kinder-Konfektion

Konservatorium der Musik, Ehrenstraße 10 b Unterricht in allen Zweigen der Tonkunst für
Leitung: Hofkonzertmeister **Julian Gumpert** Erwachsene und Kinder. Gesonderte Klassen für
— Aufnahmen täglich — Prospekte frei — Anfänger, Vorgeschr. und Berufsschüler.

Die **Hoefel-Brauerei**
Akt.-Ges. in Düsseldorf

empfiehlt ihre ja. hellen und dunklen Biere.
Prämiert mit der preuß. Staatsmedaille.
Flaschenbiere in Brauerei-Abfüllung.

Mand-Flügel
sind tonschön.

Mand-Pianos
sind preiswert.

Grünstraße



Ecke Königsallee 68

Mand-Flügel
sind klangvoll.

Mand-Pianos
sind unübertroffen.

Preise der Plätze und der Billettsteuer

Proszeniumlogen	M. 6.35 und 0.65	= 7.-
1. Rang Balkon die ersten 3 Reihen	4.50	= 5.-
1. Rang Balkon die hinteren Reihen	3.60	= 4.-
1. Rang Mittelloge die ersten 2 Reihen	3.60	= 4.-
1. Rang Mittelloge die hinteren Reihen	3.15	= 3.50
1. Rang Seitenloge d. erste Reihe (außer Loge 1, 2, 3, 4)	3.15	= 3.50
1. Rang Seitenloge 1-4 erste Reihe, 5-16 zweite Reihe	2.70	= 3.-
1. Rang Seitenloge 1-4 zweite und dritte Reihe, Loge 5-16 dritte Reihe	2.25	= 2.50
Parkettlogen 1. Reihe	3.15	= 3.50
Parkettlogen 2. und 3. Reihe	2.70	= 3.-
Parkett	3.15	= 3.50
Stehparkett	2.25	= 2.50
2. Rang Balkon 1. und 2. Reihe	1.80	= 2.-
2. Rang Balkon 3. bis 5. Reihe	1.35	= 1.50
2. Rang Seitenloge 1. Reihe	1.35	= 1.50
2. Rang Seitenloge 2. und 3. Reihe	1.10	= 1.25
2. Rang Proszeniumloge	1.10	= 1.25
Sitzparterre	1.35	= 1.50
Stehparterre	0.70	= 0.80
Galerie Sitzplatz	0.45	= 0.50

*Textbücher sind an der Kasse und beiden Billetteuren zu haben.
Umsetzungen infolge von Erkrankungen behält sich die Direktion vor.
Während der Hauptpausen wird der eiserne Vorhang heruntergelassen.*

Für telephonische Billetvorbestellungen (Telephon 7755) wird eine Vormerkungsgebühr von 20 Pfg. erhoben. Der Verkauf der Einlaßkarten findet morgens von 10-1 Uhr an der Theaterkasse des Stadttheaters statt, mit Ausnahme von Parterre- und Galeriekarten, die an der Galeriekasse verkauft werden. Die reservierten Billets müssen am Tage der Vorstellung spätestens mittags 14 Uhr abgeholt sein. Vorausbestellungen von Einlaßkarten für die Sonntagnachmittags-Vorstellungen und für die volkstümlichen Vorstellungen zu ermäßigten Preisen werden nicht entgegengenommen.

Ludw. Krieger Flügel, Pianinos, Harmoniums

Teilzahlung, Miete, Umtausch
Klosterstr. 14a Gegr. 1875 Mietanrechnung bei späterem Kauf laut schriftl. Vereinbarung

Gewissenhafte, sorgfältige Frauenbehandlung, Kräuteritübäder, Packungen, Säfte, Massage bei Rheuma, Gicht, Ictias, Beinleiden, Belgymnastik, Stärkungsmassagen, Entfettungskuren.

Frau K. Walter, Ärztlich geprüfte Heilgehilfin Masseurin,
Adersstraße 881 - Nähe Hauptbahnhof.

Hilfte von Herren Herzten aus erikl. Sanatorien des In- u. Auslandes sowie beste Empfehlungen stehen zu Diensten.

J. H. Laag Hoffärberei u. chemische Reinigungs-Anstalt
Fabrik: Kaiserswertherstr. 95. Annahmen in allen Stadtteilen.

Die **Hoefe**
Akt.-Ges.

Man
sind to

Grü

Man
sind kla

Proszeniuono
1. Rang Balk
1. Rang Balk
1. Rang Mitt
1. Rang Mitt
1. Rang Seite
1. Rang Seite
1. Rang Seite
Loge 5
Parkettlogen
Parkettlogen
Parkett
Stehparkett
2. Rang Balk
2. Rang Balk
2. Rang Seit
2. Rang Seit
2. Rang Pros
Sitzparterre
Stehparterre
Galerie Sitzp

Umbe
Währ

Für teleph
20 Pfg. erhöbet
des Stadttheate
verkauft werde
abgeholt sein.
für die volkstü

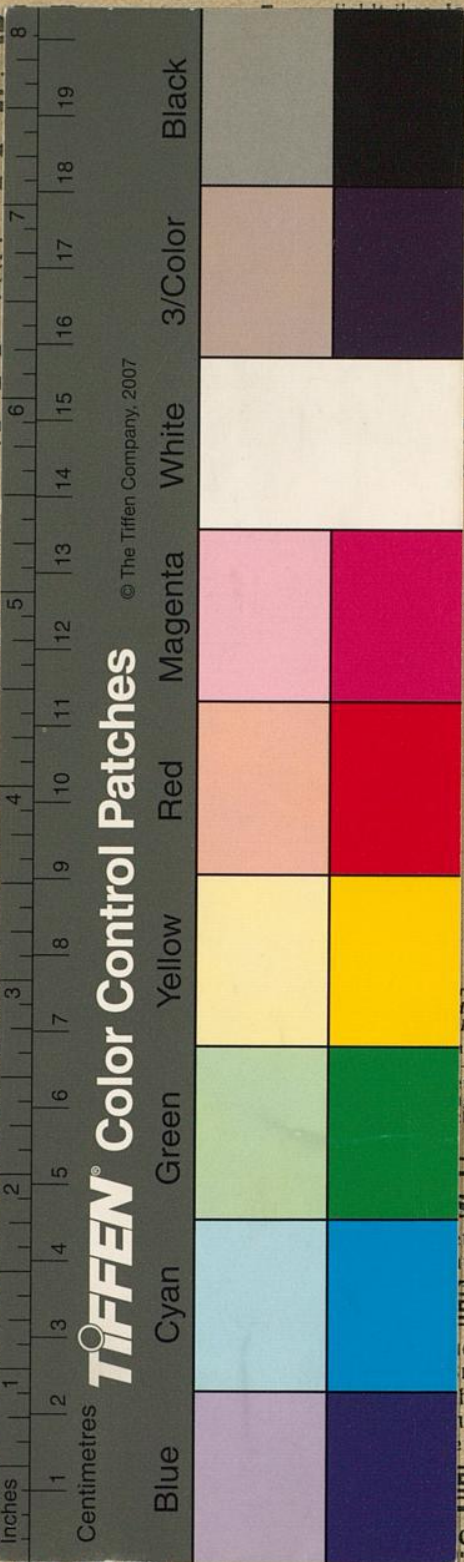
Ludw. Kri
Klosterstr. 14a G

Gewiffenhafte,
Rheuma, Gi

STO

Hilfe von Herren B

J. H. Ludg



TIFFEN Color Control Patches
© The Tiffen Company, 2007

hellen und dunklen Biere.
der preuß. Staatsmedaille.
e in Brauerei-Abfüllung.

and-Pianos
sind preiswert.

Königsallee 68

and-Pianos
nd unübertroffen.

steuer

6.35	und 0.65	= 7.-
4.50	0.50	= 5.-
3.60	0.40	= 4.-
3.60	0.40	= 4.-
3.15	0.35	= 3.50
3.15	0.35	= 3.50
2.70	0.30	= 3.-
2.25	0.25	= 2.50
3.15	0.35	= 3.50
2.70	0.30	= 3.-
3.15	0.35	= 3.50
2.25	0.25	= 2.50
1.80	0.20	= 2.-
1.35	0.15	= 1.50
1.35	0.15	= 1.50
1.10	0.15	= 1.25
1.10	0.15	= 1.25
1.35	0.15	= 1.50
0.70	0.10	= 0.80
0.45	0.05	= 0.50

ren zu haben.
Die Direktion vor.
heruntergelassen.
e Vormerkungsgebühr von
1 Uhr an der Theaterkasse
en, die an der Galeriekasse
spätestens mittags 12 Uhr
mittags-Vorstellungen und
nicht entgegenommen

s, Harmoniums
ete, Umtausch
auf laut schriftl. Vereinbarung

ckungen, Süße, Massage bei
maßigen, Entfettungskuren.
hilfin Masseurin.
e Hauptbahnhof.
e Empfehlungen stehen zu Dienften.

che Reinigungs-Anstalt
Fabrik: Kaiserswertherstr. 95. Annahmen in allen Stadtteilen.