

v. I. M.

Pianohaus H. Adam, Düsseldorf

Inh.: Fritz Lenz, Tel. 7897 nur Königsallee 100, am Apollotheater
Pianos · Flügel · Harmoniums
Phonola - Pianos · Phonola - Flügel
Kauf, Miete, Umtausch, Stimmungen, Reparaturen, Transporte

Musikalische Ausbildung

von den Anfangsgründen an in Gesang, Geige, Klavier. Künstlerisches Zusammenspiel, Kammermusik.

Helene u. Karin Lückert, staatlich geprüft, Kaiserstraße 19¹. Sprechzeit 4-5.

Riquetta
DIE KOSTLICHE
SPEISE-SCHOKOLADE

Fabrikanten:

Riquet & Co. A.-G., Leipzig-Gautzsch.

Spielplan

Freitag, den 7. Jan., abends 7 Uhr
Echeugrin
Samstag, den 8. Jan., abends 7¹/₂ Uhr
Ausser Abonnement
Faust (Erster Teil)

Fabrikanten:

Riquet & Co. A.-G., Leipzig-Gautzsch.

Riquet
Flammul-Hakao
VOLL KRAFT

Dieterichs Flaschenbiere

in täglich frischer Brauerei-Abfüllung

und zwar: Dieterich's erste Qualität hell à 18 Pfg. } per Flasche
Dieterich's erste Qualität dunkel à 18 Pfg. } frei Haus exkl.
Dieterich's Tafelbier à 17 Pfg. } Flaschenpfand

liefert bei Bestellung durch Postkarte oder Telefon 48 und 1949

Brauerei Gebr. Dieterich A.-G. Düsseldorf

Schaub'sche Buchhandlung

Hindenburgwall 23, a. Kaiser-Wilhelm-Denkmal
~ Fernruf 12685 ~ Gegründet 1820 ~

Sämtliche Texte für Oper und Schauspiel.

Stets vollständig auf Lager:

Für Feldpost: Die 1 Mark-Romane von Ullstein und S. Fischer, die Blauen Bücher, Inselbücherei Reclams Universalbibliothek, Wiesbadener Volksbücher usw.

Galerie Schaub, Kunsthandlung Verkauf alter Meisterwerke

S. Wiener Schürzen Konfektion Elegante Mass-Anfertigung
Ackerstr. 3

Hotel Kaletsch Königsallee 66

Gebrüder **HARTOCH**
Flügelstr. • Markt • Bolkerstr.



Pianos • Harmoniums
Erstklassige Fabrikate! Allerbilligste Preise!
Teilzahlungen — Gutschrift der Miete bei Ankauf
A. Demmer, Bismarckstr. 62/64 • Telefon 4762.

Reserviert.

Auf wissenschaftlicher Grundlage basiert die Zusammenstellung der berühmten

Krügerol-Katarrh-Bonbons

die das beste Genußmittel bei Husten, Heiserkeit und Verschleimung etc. darstellen.

Oberall zu haben, wo am Schaufenster der Originalbeutel sichtbar ist.

Wilh. Arnold & Co.
Carl Dudweiler
Kohlen, Koks, Briketts
Leopoldstr. 15 u. Herzogstr. 6. Fernspr. 154

Sportgeräte
Turngeräte
Spielgeräte

für Haus und Garten
für Lehranstalten u. Vereine
Oswald Faber, Leipzig.

Reserviert.

*Der Einfluss der Dampfkraft in der Konfektion wird im
Licht der Erfindung des Herrn Dr. W. G. Bröntz, Lindendamm 33
10 Minuten vor der ersten Glockenzeit bekannt gegeben.*

Abonnement 7

Abonnement 7

Donnerstag, den 6. Januar 1916:

Die selige Exzellenz

Lustspiel in 3 Akten von Rudolf Presber und Leo Walter Stein.
Spielleitung: Béla Duschak.

PERSONEN

Fürst Ernst Albrecht . . . Kurt Goldberg	Paschke, vereidigter Taxator . . . Paul Hermann
Faron von Gillzingen . . . Hans Werder	Postdirektor, a. D. der Schwager der seligen Exzellenz . . . Arthur Schetter
Freiherr von Seefeldt, Oberjägermeister . . . Emil Wirth	Frau Postdirektor die Schwester der seligen Exzellenz . . . Eise Kittner
Freifrau von Seefeldt, Oberhofmeisterin . . . Ida Ravenau	Oberlehrer, der Vetter der seligen Exzellenz . . . Max Wogritsch
Max von Pettersdorf, Rittmeister, Adjutant des Fürsten . . . Ludwig Mayr	Apotheker, der andere Vetter der seligen Exzellenz . . . Robert Weberg
Helma von Windegg . . . Franziska Wendt	Lampe, der alte Diener der seligen Exzellenz . . . O. F. Teuscher
Konrad Weber . . . Max Bing	Erster Lakai . . . Paul Lenoar
Kommerzienrat Schneider . . . Heinrich Gärtner	Zweiter Lakai . . . Karl Neumann
Hofbaurat Schrötter . . . Otto Busch	Dritter Lakai . . . Walter Wenzelawski
Tischlermeister Kleinicke . . . Ernst Bedau	Diener bei Frau Zofe Windegg . . . Paul Hermann
Kanzleirat Buxbaum . . . Ernst Herz	
Else, seine Tochter . . . Nora Reinhard	
Irma . . . Maria Heber-Rosen	
Stresemann, Leibjäger . . . Willi Schott	

Hauptpausen werden durch das Fallen des eisernen Vorhanges angezeigt.
Umbesetzungen infolge von Erkrankungen vorbehalten.

Kassenöffnung u. Einlaß 6³/₄ Uhr. Anfang 7¹/₂ Uhr. Ende nach 10¹/₂ Uhr

PAUL BRÄESS, Düsseldorf Kasernenstraße 27
Telephon 543 und 8543
Teppiche, Dekorationen, Polstermöbel, Gardinen, Möbel u. Dekorationsstoffe
Orientteppiche | Persönlicher Einkauf im Orient

Meister-Schule für Gesang
Ernst v. Schuch u. Giacomo Minkowski (Dresden)
Vollständige Ausbildung für OPER und KONZERT bis zur Öffentlichkeitsreihe
Ausschl. Lehrsdiplom I. Rheinland und Westfalen
Frau Marie Gallenkamp
Graf-Adolf-Straße 32 II 27 • Telefon Nr. 14433
Straßenbahnlinie 8 und 9 ab Hauptbahnhof



Herz und Angulus Stiefel
Zwei erstklassige deutsche Fabrikate
Schuhhaus **Silbermann** Grabenstr.

Ein Erfolg!

wird erzielt durch die wirksame Dauer-Reklame des Theater-Programm-Heftes

Tägliches Erscheinen
Gerine Inseratkosten

Auflage ca. 135000

Annahme und Auskunftsstelle im Bureau des Stadt-Theaters

Krügerol-Katarrh-Bonbons
sind und bleiben **die besten**

Graf Adolfstr. 83-87 **HERBERT SCHUIER** Hintergebäude d. A.-G. de Fries & Co.
Vorteilhafteste Bezugsquelle für Manufakturwaren aller Art, Damen-, Herren- und Kinder-Konfektion

Konservatorium der Musik, Ehrenstraße 10 h
Leitung: Hofkonzertmeister **Julian Gumpert**
— Aufnahmen täglich — Prospekte frei —
Untericht in allen Zweigen der Tonkunst für Erwachsene und Kinder. Gesonderte Klassen für Anfänger, Vorgeschrittene und Berufsschüler.

Die **Hoefel-Brauerei**
Akt.-Ges. in Düsseldorf

empfehlen ihre Ia. hellen und dunklen Biere.
Prämiiert mit der preuß. Staatsmedaille.
Flaschenbiere in Brauerei-Abfüllung.

Mand-Flügel
sind tonschön.

Mand-Pianos
sind preiswert.

Grünstraße

Mand

Ecke Königsallee 68

Mand-Flügel
sind klangvoll.

Mand-Pianos
sind unübertroffen.

Preise der Plätze und der Billettsteuer

Proszeniumlogen	4 45 und 0 55 =	5.—
1. Rang Balkon die ersten 3 Reihen	3 60 . 0 40 =	4.—
1 Rang Balkon die hinteren Reihen	2 70 . 0 30 =	3.—
1. Rang Mittelloge die ersten 2 Reihen	2 70 . 0 30 =	3.—
1. Rang Mittelloge die hinteren Reihen	2 25 . 0 25 =	2 50
1. Rang Seitenloge d. erste Reihe (außer Loge 1, 2, 3, 4)	2 70 . 0 30 =	3.—
1. Rang Seitenloge 1—4 erste Reihe, 5—16 zweite Reihe	2 25 . 0 25 =	2 50
1. Rang Seitenloge 1—4 zweite und dritte Reihe, Loge 5—16 dritte Reihe	1 80 . 0 20 =	2.—
Parkettlogen 1. Reihe	2 25 . 0 25 =	2 50
Parkettlogen 2. und 3. Reihe	1 80 . 0 20 =	2.—
Parkett	2 25 . 0 25 =	2 50
Stehparkett	1 35 . 0 15 =	1 50
2. Rang Balkon 1. und 2. Reihe	1 35 . 0 15 =	1 50
2. Rang Balkon 3. bis 5. Reihe	1 10 . 0 15 =	1 25
2. Rang Seitenloge 1. Reihe	0 90 . 0 10 =	1.—
2. Rang Seitenloge 2. und 3. Reihe	0 90 . 0 10 =	1.—
2. Rang Proszeniumloge	0 90 . 0 10 =	1.—
Sitzparterre	0 90 . 0 10 =	1.—
Stehparterre	0 70 . 0 10 =	0 80
Galerie Sitzplatz	0 45 . 0 05 =	0 50

*Textbücher sind an der Kasse und belden Billetteuren zu haben.
Umbesetzungen infolge von Erkrankungen behält sich die Direktion vor.
Während der Hauptpausen wird der eiserne Vorhang heruntergelassen.*

Für telephonische Billettvorbestellungen (Telephon 7755) wird eine Vormerkungsgebühr von 20 Pfg. erhoben. Der Verkauf der Einlaßkarten findet morgens von 10—1 Uhr an der Theaterkasse des Stadttheaters statt, mit Ausnahme von Parterre- und Galeriekarten, die an der Galeriekasse verkauft werden. Die reservierten Billets müssen am Tage der Vorstellung spätestens mittags 12 Uhr abgeholt sein. Vorausbestellungen von Einlaßkarten für die Sonntagnachmittags-Vorstellungen und für die volkstümlichen Vorstellungen zu ermäßigten Preisen werden nicht entgegengenommen.

Ludw. Krieger Flügel, Pianinos, Harmoniums

Teilzahlung, Miete, Umtausch

Klosterstr. 14a Gegr. 1875 Mietanrechnung bei späterem Kauf laut schriftl. Vereinbarung

Gewissenhafte, sorgfältige Frauenbehandlung, Kräuterlfbäder, Packungen, Gülle, Massage bei Rheuma, Sidi, Ictias, Beinleiden, Belgymnastik, Stärkungsmassagen, Entfettungskuren.

Frau L. Walter, ärztlich geprüfte Heilgehilfin Masseurin.

Adersstraße 881 — Nähe Hauptbahnhof.
Bitte von Herren Herzen aus erfrkt. Sanatorien des In- u. Auslandes sowie beste Empfehlungen stehen zu Diensten.

J. H. Laag

Hoffärberei u. chemische Reinigungs-Anstalt
Fabrik: Kaiserswertherstr. 95. Annahmen in allen Stadtteilen.

Die **Hoefel**
Akt.-Ges. in

Mand
sind tonse

Grün

Mand
sind klang

Proszentumloger
1. Rang Balkon
1. Rang Balkon
1. Rang Mittelle
1. Rang Mittelle
1. Rang Seitenlo
1. Rang Seitenlo
1. Rang Seitenl
Loge 5-16
Parkettlogen 1.
Parkettlogen 2.
Parkett
Stehparkett
2. Rang Balkon
2. Rang Balkon
2. Rang Seitenl
2. Rang Seitenl
2. Rang Prosze
Sitzparterre
Stehparterre
Galerie Sitzplat

Textil
Umbesetz
Während

Für telephonis
20 Pfg. erhoben.
des Stadttheaters
verkauft werden. D
abgeholt sein. Vor
für die volkätümli

Ludw. Krie

Klosterstr. 14a Geg

Gewissenhafte, for
Rheuma, Gidit,

Frau

Hilfte von Herren Herz

J. H. Laag

Fabrik: Kaiserswertherstr. 95. Annahmen in allen Stadtteilen.

ellen und dunklen Biere.
preuß. Staatsmedaille.
Brauerei-Abfüllung.

nd-Pianos
d preiswert.

nigsallee 68

nd-Pianos
unübertroffen.

5	und 0.55	= 5.-
0	0.40	= 4.-
0	0.30	= 3.-
0	0.30	= 3.-
5	0.25	= 2.50
0	0.30	= 3.-
5	0.25	= 2.50
0	0.20	= 2.-
5	0.25	= 2.50
0	0.20	= 2.-
5	0.25	= 2.50
5	0.15	= 1.50
5	0.15	= 1.50
0	0.15	= 1.25
0	0.10	= 1.-
0	0.10	= 1.-
0	0.10	= 1.-
0	0.10	= 0.80
5	0.05	= 0.50

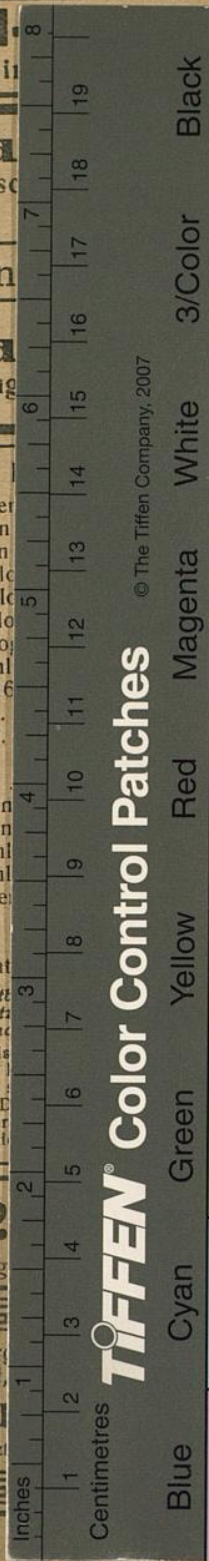
zu haben.
Direktion vor.
untergelassen.
Vormerkungsgebühr von
Uhr an der Theaterkasse
die an der Galeriekasse
pätestens mittags 12 Uhr
mittags-Vorstellungen und
nicht entgegen genom men

Harmoniums

Umtausch
laut schriftl. Vereinbarung

angen, Gültig, Massage bei
Mittagen, Entfettungskuren.
Ein Massageur.
Hauptbahnhof.
Empfehlungen stehen zu Diensten.

Reinigungs-Anstalt



TIFFEN Color Control Patches

© The Tiffen Company, 2007