

21.11.16

# Pianohaus H. Adam, Düsseldorf

Inh.: Fritz Lenz, Tel. 7897, nur Königsallee 100, am Apollotheater  
Pianos · Flügel · Harmoniums  
Phonola - Pianos · Phonola - Flügel  
Kauf, Miete, Umtausch, Stimmungen, Reparaturen, Transporte

## Musikalische Ausbildung

Helene u. Karin Lückner, staatlich geprüft, Kaiserstraße 19<sup>1</sup>. Sprechzeit 4—5.

von den Anfangsgründen an in Gesang, Geige, Klavier. Künstlerisches Zusammenspiel, Kammermusik.

DIE KOSTLICHE  
SPEISE-SCHOKOLADE

# Riquetta

Fabrikanten:  
Riquet & Co. A.-G., Leipzig-Gautzsch.

## Spielplan

Montag, den 3. Jan., abends 7 $\frac{1}{2}$  Uhr  
Abonnement 5 statt 4  
**Mona Lisa**

Fabrikanten:  
Riquet & Co. A.-G., Leipzig-Gautzsch.

Riquet  
Flammul-Hakao  
VOLL KRAFT

## Dieterichs Flaschenbiere in täglich frischer Brauerei-Abfüllung

und zwar: Dieterich's erste Qualität hell . . . . . à 18 Pfg. } per Flasche  
Dieterich's erste Qualität dunkel . . . . . à 18 Pfg. } frei Haus exkl.  
Dieterich's Tafelbier . . . . . à 17 Pfg. } Flaschenpfand

liefert bei Bestellung durch Postkarte oder Telefon 48 und 1949 **Brauerei Gebr. Dieterich A.-G. Düsseldorf**

## Schaub'sche Buchhandlung

Hindenburgwall 23, a. Kaiser-Wilhelm-Denkmal  
— Fernruf 12685 — Gegründet 1820 —

==== Sämtliche Texte für Oper und Schauspiel. ====

Stets vollständig auf Lager:

Für Feldpost: Die 1 Mark-Romane von Ullstein und S. Fischer, die Blauen Bücher, Inselbücherei Reclams Universalbibliothek, Wiesbadener Volksbücher usw.

Galerie Schaub, Kunsthandlung Verkauf alter Meisterwerke

**W. Wienen Schürzen** Konfektion  
Ackerstr. 3 Elegante Mass-Anfertigung

**Hotel Kaletsch** Königsallee 66

Gebrüder **HARTOCH**  
Fingerstr. • Markt • Bolkerstr.



**Pianos • Harmoniums**  
Erstklassige Fabrikate! Allerbilligste Preise!  
Teilzahlungen — Gutschrift der Miete bei Ankauf  
A. Demmer, Bismarckstr. 62/64 • Telefon 4762.

Reserviert.

Auf wissenschaftlicher Grundlage basiert die Zusammenstellung der berühmten

**Krügerol-Katarrh-Bonbons**

die das beste Genußmittel bei Husten, Heiserkeit und Verschleimung etc. darstellen.

Oberall zu haben, wo am Schaufenster der Originalbeutel sichtbar ist.

**Wilh. Arnold Nachf.**  
Carl Dudweiler  
**Kohlen, Koks, Briketts**  
Leopoldstr. 15 u. Herzogstr. 6. Fernspr. 154

**Sportgeräte  
Turngeräte  
Spielgeräte**

für Haus und Garten  
für Lehranstalten u. Vereine  
Oswald Faber, Leipzig.

*Im Auftrage der Ober- und Unter-Verwaltung wird im  
Linn- in der Linn- und W. Röntz Lindendamm Nr. 33  
10 Minuten vor jeder Vorstellung bekannt gegeben.*

**Ausser** Abonnement **Ausser** Abonnement  
Sonntag, den 2. Januar 1916, abends **7 1/2** Uhr:

**Die Zauberflöte**

Oper in 2 Akten von Emanuel Schikaneder. Musik von Wolfgang Amadeus Mozart.  
Musikalische Leitung: Alfred Fröhlich. Spielleitung: Robert Lettler

Sarastro	.....	Erich Hanstaengel
Tamino	.....	Adolf Jaeger
Ein Sprecher	.....	Hubert Mertens
Erster	.....	Peter Kirschbaum
Zweiter	Priester	Ernst Bedau
Papageno	.....	Gustav Waschow
Papagena	.....	Aennechen Heyter
Monstalos	.....	Max Roller
Königin der Nacht	.....	Anna Kredel als erstes Auftreten
Pamina	.....	Hermine Fröhlich-Pörster
Erste	.....	Sophie Wolf vom Opernhaus in Cöln als Gast
Zweite	Dame	Eise Bräuner
Dritte	.....	Magda Spiegel
Erster	.....	Annie Lignhart
Zweiter	Knabe	Margarete Rohr
Dritter	.....	Marie Weibentels
Erster	.....	Walter Krause
Zweiter	Geharnischer	Hubert Mertens
Erster	.....	Josef Mergel
Zweiter	.....	Paul Lenox
Dritter	.....	Carl Gericke
Vierter	Sklave	Carl Neumann

Hauptpausen werden durch das Fallen des eisernen Vorhanges angezeigt.  
Umbesetzungen infolge von Erkrankungen vorbehalten

Kassenöffnung u. Einlaß 6 1/4 Uhr. Anfang 7 1/2 Uhr Ende ungel. 10 1/2 Uhr

**Meister-Schule für Gesang**  
Ernst v. Schoch u. Giacomo Minkowski (Dresden)  
Vollständige Ausbildung für  
OPER und KONZERT bis zur Öffentlichkeitsreise  
Ausschl. Lehrdiplom f. Rheinland und Westfalen  
**Frau Marie Gallenkamp**  
Graß-Adolf-Strasse 32II 2? Telefon Nr. 14433  
Strassenbahnlinie 8 und 9 ab Hauptbahnhof



Herz und Angulus Stiefel

Zwei erstklassige deutsche Fabrikate  
Schuhhaus **Silbermann** Grabenstr.

**Ein Erfolg!**

wird erzielt durch die wirksame  
Dauer-Reklame des Theater-Program-Heftes

**Tägliches Erscheinen**  
**Gerinde Inseratkosten**

**Auflage ca. 135000**  
Annahme und Auskunftsstelle im Bureau der Stadt-Theaters

**Krügerol-Katarrh-Bonbons**  
sind und bleiben **die besten**

Neuheiten in **Feder-Reiherhüten, Trauerhüten etc.**  
Gute Qualitäten, billigste Preise!  
**Johanna Michlau, geb. Leeser** Eckhaus Allee u. Fingerstr.

**PAUL BRÄESS, Düsseldorf** Kasernenstraße 27  
Telephon 543 und 8543  
Teppiche, Dekorationen, Polstermöbel  
Gardinen, Möbel u. Dekorationsstoffe  
**Orientteppiche** Personlicher Einkauf im Orient

Graf Adolfstr. 83-87 **HERBERT SCHUIER** Hintergebäude d. A.-G. de Fries & Co.  
**Vorteilhafteste Bezugsquelle** für Manufakturwaren aller Art, Damen-,  
Herren- und Kinder-Konfektion

**Konservatorium der Musik, Ehrenstraße 10b**  
Leitung: Hofkonzertmeister **Julian Gumpel**  
— Aufnahmen täglich — Prospekte frei —  
Unterricht in allen Zweigen der Tonkunst für Erwachsene und Kinder. Gesonderte Klassen für Anfänger, Vorgeschr. und Berufsschüler.

Die **Hoefel-Brauerei**  
Akt.-Ges. in Düsseldorf

empfehlen ihre la. hellen und dunklen Biere.  
Prämiert mit der preuß. Staatsmedaille,  
Flaschenbiere in Brauerei-Abfüllung.

**Mand-Flügel**  
sind tonschön.

**Mand-Pianos**  
sind preiswert.

Grünstraße



Ecke Königsallee 68

**Mand-Flügel**  
sind klangvoll.

**Mand-Pianos**  
sind unübertroffen.

**Preise der Plätze und der Billetsteuer**

Proszeniumlogen . . . . .	M. 6.35 <sup>5</sup> und 0.65 = 7 -
1. Rang Balkon die ersten 3 Reihen . . . . .	" 4.50 " 0.50 = 5.-
1. Rang Balkon die hinteren Reihen . . . . .	" 3.60 " 0.40 = 4.-
1. Rang Mittelloge die ersten 2 Reihen . . . . .	" 3.60 " 0.40 = 4.-
1. Rang Mittelloge die hinteren Reihen . . . . .	" 3.15 " 0.35 = 3.50
1. Rang Seitenloge d. erste Reihe (außer Loge 1, 2, 3, 4)	" 3.15 " 0.35 = 3.50
1. Rang Seitenloge 1-4 erste Reihe, 5-16 zweite Reihe	" 2.70 " 0.30 = 3.-
1. Rang Seitenloge 1-4 zweite und dritte Reihe, Loge 5-16 dritte Reihe . . . . .	" 2.25 " 0.25 = 2.50
Parkettlogen 1. Reihe . . . . .	" 3.15 " 0.35 = 3.50
Parkettlogen 2. und 3. Reihe . . . . .	" 2.70 " 0.30 = 3.-
Parkett . . . . .	" 3.15 " 0.35 = 3.50
Stehparkett . . . . .	" 2.25 " 0.25 = 2.50
2. Rang Balkon 1. und 2. Reihe . . . . .	" 1.80 " 0.20 = 2.-
2. Rang Balkon 3. bis 5. Reihe . . . . .	" 1.35 " 0.15 = 1.50
2. Rang Seitenloge 1. Reihe . . . . .	" 1.35 " 0.15 = 1.50
2. Rang Seitenloge 2. und 3. Reihe . . . . .	" 1.10 " 0.15 = 1.25
2. Rang Proszeniumloge . . . . .	" 1.10 " 0.15 = 1.25
Sitzparterre . . . . .	" 1.35 " 0.15 = 1.50
Stehparterre . . . . .	" 0.70 " 0.10 = 0.80
Galerie Sitzplatz . . . . .	" 0.45 " 0.05 = 0.50

*Textbücher sind an der Kasse und beiden Billetteuren zu haben.  
Umbesetzungen infolge von Erkrankungen behält sich die Direktion vor.  
Während der Hauptpausen wird der eiserne Vorhang heruntergelassen.*

Für telephonische Billetvorbestellungen (Telephon 7755) wird eine Vormerkungsgebühr von 20 Pfg. erhoben. Der Verkauf der Einlaßkarten findet morgens von 10-1 Uhr an der Theaterkasse des Stadttheaters statt, mit Ausnahme von Parterre- und Galeriekarten, die an der Galeriekasse verkauft werden. Die reservierten Billets müssen am Tage der Vorstellung spätestens mittags 12 Uhr abgeholt sein. Vorausbestellungen von Einlaßkarten für die Sonntagmittags-Vorstellungen und für die volkstümlichen Vorstellungen zu ermäßigten Preisen werden nicht entgegengenommen.

**Ludw. Krieger Flügel, Pianinos, Harmoniums**

Teilzahlung, Miete, Umtausch  
Klosterstr. 14a Gegr. 1875 Mietanrechnung bei späterem Kauf laut schriftl. Vereinbarung

**G**ewissenhafte, sorgfältige Frauenbehandlung, Kräuterfitzbäder, Packungen, Säule, Massage bei Rheuma, Gicht, Ictias, Beinleiden, Heilgymnastik, Stärkungsmitteln, Entfettungskuren.

**Frau K. Walter**, ärztlich geprüfte Heilgehilfin Masseurin.

Hilfste von Herren Herzen aus erfrk. Sanatorien des In- u. Auslandes sowie beste Empfehlungen stehen zu Diensten.  
Adersstraße 881 - Nähe Hauptbahnhof.

**J. H. Laag** Hoffärberei u. chemische Reinigungs-Anstalt  
Fabrik: Kaiserswertherstr. 95. Annahmen in allen Stadtteilen.

Die **Hoefel-**  
Akt.-Ges. in

**Mand**  
sind tonsc

**Grüns**

**Mand**  
sind klang

- Prozentumlogen  
 1. Rang Balkon  
 1. Rang Balkon  
 1. Rang Mittellog  
 1. Rang Mittellog  
 1. Rang Seitenlog  
 1. Rang Seitenlog  
 1. Rang Seitenlog  
 Loge 5-16  
 Parkettlogen 1.  
 Parkettlogen 2.  
 Parkett  
 Stehparkeit  
 2. Rang Balkon  
 2. Rang Balkon  
 2. Rang Seitenlo  
 2. Rang Seitenlo  
 2. Rang Prosen  
 Sitzparterre  
 Stehparterre  
 Galerie Sitzplatz

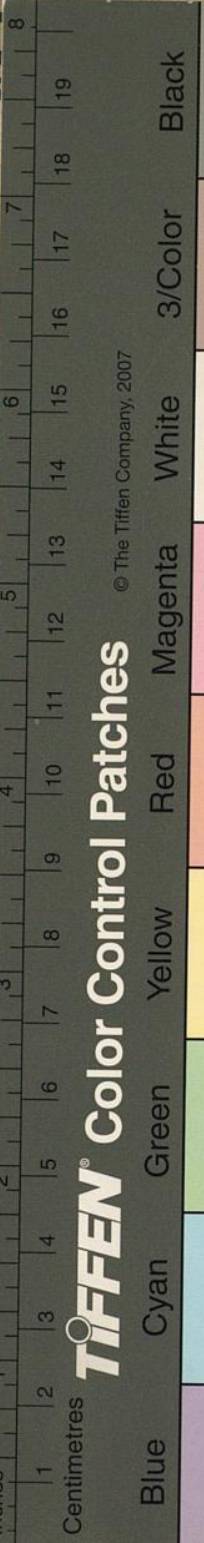
**Textbü**  
**Umbesetzu**  
**Während**

Für telephonisch  
 20 Pfg. erhoben. Die  
 des Stadttheaters sta  
 verkauft werden. Die  
 abgeholt sein. Vorau  
 für die volkstümlich

**Ludw. Krie**  
Klosterstr. 14a Gegr.

**Bewissenhafte, sorgf**  
Rheuma, Gicht,  
**Frau**  
Hilfe von Herren Herzen

**J. H. Läng**



llen und dunklen Biere.  
preuß. Staatsmedaille,  
Brauerei-Abfüllung.

**nd-Pianos**  
d preiswert.

**igsallee 68**

**nd-Pianos**  
unübertroffen.

- ter  
 und 0,65 = 7 -  
 . 0,50 = 5.-  
 . 0,40 = 4.-  
 . 0,40 = 4.-  
 . 0,35 = 3,50  
 . 0,35 = 3,50  
 . 0,30 = 3.-  
 . 0,25 = 2,50  
 . 0,35 = 3,50  
 . 0,30 = 3.  
 . 0,35 = 3,50  
 . 0,25 = 2,50  
 . 0,20 = 2.-  
 . 0,15 = 1,50  
 . 0,15 = 1,50  
 . 0,15 = 1,25  
 . 0,15 = 1,25  
 . 0,15 = 1,50  
 . 0,10 = 0,80  
 . 0,05 = 0,50

u haben.  
**trektion vor.**  
**ntergelassen.**  
 rmerkungsgeld von  
 hr an der Theaterkasse  
 e an der Galerieklasse  
 testens mittags 12 Uhr  
 tags-Vorstellungen und  
 entgegen genom men

**Harmoniums**  
Umtausch  
aut schriftl. Vereinbarung

gen, Züße, Massage bei  
 ugen, Entfettungskuren.  
 n Malfleurin.  
 auptbahnhof.  
 fehlungen stehen zu Diensten.

**Reinigungs-Anstalt**  
Annahmen in allen Stadtteilen.

Fabrik: Kaiserswertherstr. 95.