

Pianohaus H. Adam, Düsseldorf

Inh.: Fritz Lenz, Tel. 7897 (nur Königsallee 100, am Apollotheater)
Pianos · Flügel · Harmoniums
Phonola-Pianos · Phonola-Flügel
Kauf, Miete, Umtausch, Stimmungen, Reparaturen, Transporte

Musikalische Ausbildung

Helene u. Karin Lücker, staatlich geprüft, Kaiserstraße 19^l. Sprechzeit 4-5.

von den Anfangsgründen an in Gesang, Geige, Klavier. Künstlerisches Zusammenspiel, Kammermusik.

DIE KOSTLICHE
SPEISE-SCHOKOLADE
Riquetta

Fabrikanten:
Riquet & Co. A.-G., Leipzig-Gautzsch.

Spielplan

Samstag, den 1. Jan., nachm. 2 $\frac{1}{2}$ Uhr
Zu besonders ermäßigten Preisen:
Der kleine Robinson Crusoe

Samstag, den 1. Jan., abends 7 $\frac{1}{2}$ Uhr
Abonnement 3
Tannhäuser

Sonntag, den 2. Jan., nachm. 2 $\frac{1}{2}$ Uhr
zu besonders ermäßigten Preisen:
Der kleine Robinson Crusoe

Sonntag, den 2. Jan., abends 7 $\frac{1}{2}$ Uhr
Ausser Abonnement
Die Zauberflöte

Montag, den 3. Jan., abends 7 $\frac{1}{2}$ Uhr
Abonnement 5 statt 4
Mona Lisa

Fabrikanten:
Riquet & Co. A.-G., Leipzig-Gautzsch.

Riquet
Thommuf-Kakao
VOLL KRAFT

Dieterichs Flaschenbiere in täglich frischer Brauerei-Abfüllung

und zwar: Dieterich's erste Qualität hell . . . à 18 Pfg. } per Flasche
Dieterich's erste Qualität dunkel . . . à 18 Pfg. } frei Haus exkl.
Dieterich's Tafelbier à 17 Pfg. } Flaschenpfand

liefert bei Bestellung durch Postkarte oder Telefon 48 und 1949 **Brauerei Gebr. Dieterich A.-G. Düsseldorf**

Schaub'sche Buchhandlung Hindenburgwall 23, a. Kaiser-Wilhelm-Denkmal
- Fernruf 12685 - Gegründet 1820 -
Sämtliche Texte für Oper und Schauspiel.

Stets vollständig auf Lager:
Für Feldpost: Die 1 Mark-Romane von Ullstein und S. Fischer, die Blauen Bücher, Inselbücherei
Reclams Universalbibliothek, Wiesbadener Volksbücher usw.

Galerie Schaub, Kunsthandlung Verkauf alter Meisterwerke

A. Wiener Schürzen Konfektion Elegante Mass-Anfertigung
Ackerstr. 3

Hotel Kaletsch Königsallee 66

Gebrüder **HARTOCH**
Flügelstr. • Markt • Bolkerstr.



Pianos • Harmoniums
Erstklassige Fabrikate! Allerbilligste Preise!
Teilzahlungen — Gutschrift der Miete bei Ankauf
A. Demmer, Bismarckstr. 62/64 • Telefon 4762.

Reserviert.

Auf wissenschaftlicher Grundlage basiert die Zusammenstellung der berühmten

Krügerol-Katarrh-Bonbons

die das beste Genußmittel bei Husten, Heiserkeit und Verschleimung etc. darstellen.

Oberall zu haben, wo am Schaufenster der Originalbeutel sichtbar ist.

Reserviert.

Wilh. Arnold Nachf.
Carl Duchweiler
Kohlen, Koks, Briquets
Leopoldstr. 15 u. Herzogstr. 6. Fernspr. 134

Sportgeräte
Turngeräte
Spielgeräte
für Haus und Garten
für Lehranstalten u. Vereine
Oswald Faber, Leipzig.

Neuheiten in **Feder-Reiherhüten, Trauerhüten etc.**
Gute Qualitäten, billige Preise!
Johanna Michlau, geb. Leiser Eckhaus Allee- u. Flügelstr.

Der Einfluss der Norddeutschen Konfessionen wird im Sinne der Reformen durch die Brüder Lindenberg, Noell 33 10 Minuten vor der ersten Glockenzeit am Sonntag gegeben.

Ausser Abonnement **Ausser** Abonnement
Zum Besten der Zentralstelle für
freiwillige Liebestätigkeit:

Freitag, den 31. Dezember 1915, abends 7 Uhr:

Die Förster-Christi

Operette in 3 Akten von Bernhard Buchbinder
Musik von Georg Jarno

Spielleitung: Gustav Waschow Musikalische Leitung: Richard Tornauer

Kaiser Josef II	Kurt Goldberg
Graf Gottfried von Leoben, Obersthofmeister	Ernst Herz
Graf Kolonitzky, Generaladjutant von Reutern, Kammerherr	Willi Schott
Baronesse Agathe von Ottegraven, Holdame	Max Raebel
Graf Sternfeld, Hauptmann	Marie Sieg
Komtesse Josefine, seine Schwester	Ed. Noth
	Anni Lightart

Wenden

Reserviert.



Herz und Angulus Stiefel
Zwei erstklassige deutsche Fabrikate
Schuhhaus **Silbermann** Grabenstr.

Ein Erfolg!

wird erzielt durch die wirksame Dauer-Reklame des Theater-Programm-Heftes
Tägliches Erscheinen
Geringe Inseratkosten
Auflage ca. 135000
Annahme und Auskunftsstelle im Bureau des Stadt-Theaters

PAUL BRÄESS, Düsseldorf Kasernenstraße 27
Telephon 543 und 8543
Teppiche, Dekorationen, Polstermöbel
Gardinen, Möbel- u. Dekorationsstoffe
Orientteppiche Persönlicher Einkauf im Orient

Krügerol-Katarrh-Bonbons
sind und bleiben **die besten**

Graf Adolffstr. 83-87 **HERBERT SCHUIER** Hintergebäude d. A.-G. de Fries & Co.
Vorteilhafteste Bezugsquelle für Manufakturwaren aller Art, Damen-, Herren- und Kinder-Konfektion

Konservatorium der Musik, Ehrenstraße 10 b
Leitung: Hofkonzertmeister **Julian Gumpert**
— Aufnahmen täglich — Prospekte frei —
Unterricht in allen Zweigen der Tonkunst für Erwachsene und Kinder. Gesonderte Klasse für Anfänger, Vorgesrittene und Berufsschüler.

Die **Hoefel-Brauerei**
Akt.-Ges. in Düsseldorf

empfehlen ihre la. hellen und dunklen Biere.
Prämiert mit der preuß. Staatsmedaille,
Flaschenbiere in Brauerei-Abfüllung.

Mand-Flügel
sind tonschön.

Mand-Pianos
sind preiswert.

Grünstraße



Ecke Königsallee 68

Mand-Flügel
sind klangvoll.

Mand-Pianos
sind unübertroffen.

Franz Földessy, Zutsverwalter bei Sternfe'd. Walter Krause
Hans Lange, Förster Ernst Bedau
Christine, seine Tochter Hermine Fröhlich-Förster
Peter Walperl Max Roller
Minka, Zigeunerin Henden Seyter

Der 1. Akt spielt an der ungarischen Grenze vor dem Forsthause. Der 2. Akt am Hofe in Wien. Der 3. Akt im Forsthause. Das ganze im Jahre 1764.

Die vorkommenden Tänze und Gruppierungen sind von der Ballettmeisterin Marta Esche einstudiert

Hauptpausen werden durch das Fallen des eisernen Vorhanges angezeigt.

Textbüschel sind an der Kasse und bei den Schließern zu haben
Umbesetzungen infolge von Erkrankungen vorbehalten.

Kassenöffnung u. Einlaß 6¹/₄ Uhr. Anfang 7 Uhr. Ende nach 9³/₄ Uhr

Preise der Plätze und der Billettsteuer für die Oper

<i>I. Rang Proszeniumloge</i>	6.35 u. 0.65 — 7.—	<i>Parkettlogen 1. Reihe</i>	3.15 u. 0.35 — 3.50
<i>Parkett Proszeniumlogen</i>	6.35 „ 0.65 — 7.—	<i>Parkettlogen 2. u. 3. Reihe</i>	2.70 u. 0.30 — 3.—
<i>I. Rang Balkon die ersten 3 Reih.</i>	4.50 „ 0.50 — 5.—	<i>Parkett</i>	3.15 u. 0.35 — 3.50
<i>I. Rang Balkon die hinteren Reih.</i>	3.60 „ 0.40 — 4.—	<i>Steiparkett</i>	2.25 u. 0.25 — 2.50
<i>I. Rang Mittellg. d. ersten 2 Reih.</i>	3.60 „ 0.40 — 4.—	<i>II. Rang Balkon 1. u. 2. Reihe</i>	1.80 u. 0.20 — 2.—
<i>I. Rang Mittellge d. hinter. Reih.</i>	3.15 „ 0.35 — 3.50	<i>II. Rang Balkon 3. bis 5. Reihe</i>	1.35 u. 0.15 — 1.50
<i>I. Rang Seitenloge d. erste Reihe</i>		<i>II. Rang Seitenloge 1. Reihe</i>	1.35 u. 0.15 — 1.50
<i>(außer Loge 1, 2, 3, 4)</i>	3.15 „ 0.35 — 3.50	<i>II. Rang Seitenloge 2. u. 3. Reihe</i>	1.10 u. 0.15 — 1.25
<i>I. Rang Seitenloge 1, 2, 3, 4, erste</i>		<i>II. Rang Proszeniumloge</i>	1.10 u. 0.15 — 1.25
<i>Reihe, 5—16 zweite Reihe</i>	2.70 „ 0.30 — 3.—	<i>Sitzparterre</i>	1.35 u. 0.15 — 1.50
<i>Rang Seitenloge (Loge 1—4 2.</i>		<i>Stehparterre</i>	0.70 u. 0.10 — 0.80
<i>I. u. 3. Reihe, Loge 5—16 3. Reihe</i>	2.25 „ 0.25 — 2.50	<i>Galerie Sitzplatz</i>	0.45 u. 0.05 — 0.50

Sudw. Krieger Flügel, Pianinos, Harmoniums

Klosterstr. 14a Gegr. 1875 Teilzahlung, Miete, Umtausch
Mietanrechnung bei späterem Kauf laut schriftl. Vereinbarung

Gewissenhafte, sorgfältige Frauenbehandlung, Kräuterfitzbäder, Packungen, Güsse, Massage bei Rheuma, Gicht, Lähmungen, Beinleiden, Bellgymnastik, Stärkungsmassagen, Entfettungskuren.

Frau K. Walter, ärztlich geprüfte Heilgehilfin Masseurin.

Adersstraße 881 — Nähe Hauptbahnhof.
Befehle von Herren Herzen aus erikl. Sanatorien des In- u. Auslandes sowie beste Empfehlungen stehen zu Diensten.

J. H. Laag Hoffärbererei u. chemische Reinigungs-Anstalt
Fabrik: Kaiserswertherstr. 95. Annahmen in allen Stadtteilen.

Die **Hoefel-**
Akt.-Ges. in

Mand
sind tonsch

-Grüns

Mand
sind klang

Franz Földessy, Gut
Hans Lange, Förster
Christine, seine Tod
Peter Walperl
Minka, Zigeunerin

Der 1. Aktspielt an de
Wien. I
Die vorkommenden Tä

Hauptpausen v
Textbüsch
Un

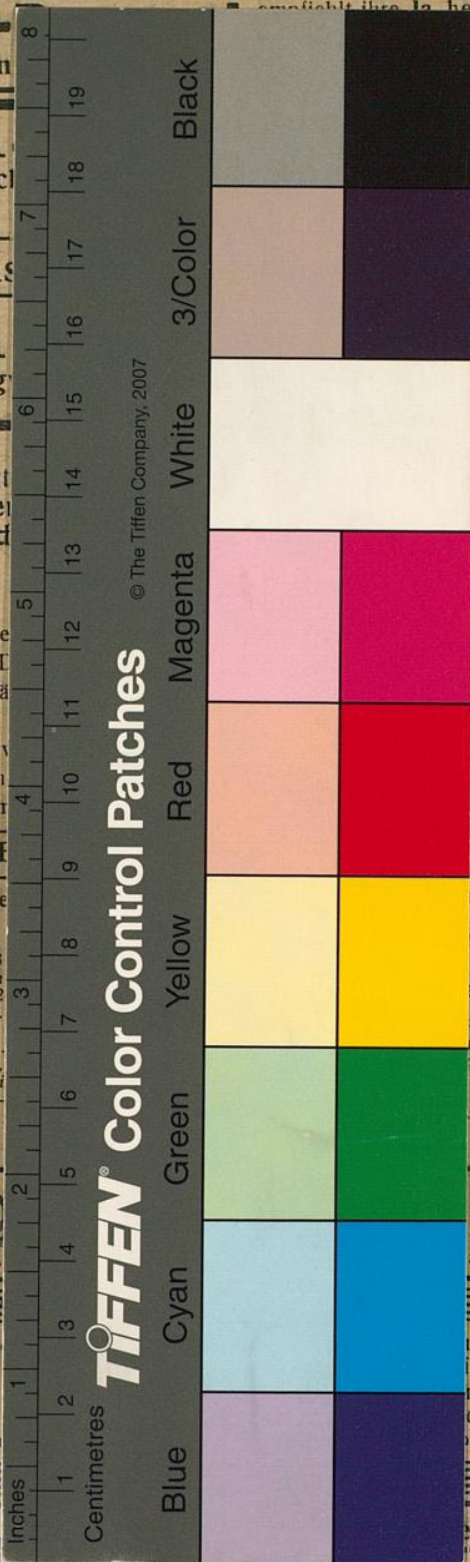
Kassenöffnung u. F
Preise

- 1. Rang Proszeniumloge .
- Parkett Proszeniumlogen
- 1. Rang Balkon die ersten 3
- 1. Rang Balkon die hinteren
- 1. Rang Mittellg. d. ersten 2
- 1. Rang Mittelloge d. hinter.
- 1. Rang Seitenloge d. erste
(außer Loge 1, 2, 3, 4)
- 1. Rang Seitenloge 1, 2, 3, 4
- Reihe, 5-16 zweite Rei
- Rang Seitenloge (Loge 1-
- 1. u. 3. Reihe, Loge 5-16 3.

Sudw. Krie
Klosterstr. 14a Gegr.

Gewillenhafte, sorgf
Rheuma, Sticht,
Frau
Bittelle von Herren Herzte

J. H. L



empfehlen ihre la hellen und dunklen Biere.
preuß. Staatsmedaille,
Brauerei-Abfüllung.

nd-Pianos
preiswert.

igsallee 68

nd-Pianos
anübertraffen.

Walter Krause
Ernst Bedau
Amine Fröhlich-Förster
Max Roller
Zndchen Seyter

Der 2. Akt am Hofe in
Jahre 1764.
Stimmeisterin Marta Esche

anges angezeigt.
n zu haben
behalten.

Ende nach 9^{3/4} Uhr

e Oper

	3.15 u.	0.35	-	3.50
Reihe	2.70 u.	0.30	-	3.
	3.15 u.	1.35	-	3.50
	2.25 u.	0.25	-	2.50
Reihe	1.80 u.	0.20	-	2.-
5. Reihe	1.35 u.	0.15	-	1.50
Reihe	1.35 u.	0.15	-	1.50
3. Reihe	1.10 u.	0.15	-	1.25
Reihe	1.10 u.	0.15	-	1.25
	1.35 u.	0.15	-	1.50
	0.70 u.	0.10	-	0.80
	0.45 u.	0.05	-	0.50

Harmoniums
Umtausch
auf schriftl. Vereinbarung

gen, Güfte, Massage bei
tagen, Entfettungskuren.
n Maffeurin.
auptbahnhof.
befehlungen stehen zu Diensten.

Reinigungs-Anstalt
Fabrik: Kaiserswertherstr. 95. Annahmen in allen Stadtteilen.