

25.12.

# Pianohaus H. Adam, Düsseldorf

Inh.: Fritz Lenz, Tel. 7897 (nur Königsallee 100, am Apollotheater)

Pianos · Flügel · Harmoniums  
Phonola-Pianos · Phonola-Flügel  
Kauf, Miete, Umtausch, Stimmungen, Reparaturen, Transporte

## Musikalische Ausbildung

Helene u. Karin Lücker, staatlich geprüft, Kaiserstraße 19<sup>1</sup>. Sprechzeit 4-5.

von den Anfangsgründen an in Gesang, Geige, Klavier. Künstlerisches Zusammenspiel, Kammermusik.

DIE KOSTLICHE  
SPEISE-SCHOKOLADE

# Riquetta

Fabrikanten:  
Riquet & Co. A.-G., Leipzig-Gautzsch.

### Spielplan

Sonntag, den 26. Dez., nachm. 2 $\frac{1}{2}$  Uhr  
zu besonders ermäßigten Preisen:

**Der kleine Robinson Crusoe**

Sonntag, den 26. Dez., abends 7 $\frac{1}{2}$  Uhr

**Ausser Abonnement  
Tiefeland**

Montag, den 27. Dez., abends 7 $\frac{1}{2}$  Uhr  
Abonnement 6 statt 7

**Mona Lisa**

Fabrikanten:  
Riquet & Co. A.-G., Leipzig-Gautzsch.

Riquet  
Karamell-Kakao  
VOLL KRAFT

## Dieterichs Flaschenbiere in täglich frischer Brauerei-Abfüllung

und zwar: Dieterich's erste Qualität hell . . . . . à 18 Pfg. } per Flasche  
Dieterich's erste Qualität dunkel . . . . . à 18 Pfg. } frei Haus exkl.  
Dieterich's Tafelbier . . . . . à 17 Pfg. } Flaschenpfand

liefert bei Bestellung durch Postkarte oder Telefon 48 und 1949

**Brauerei Gebr. Dieterich A.-G. Düsseldorf**

## Schaub'sche Buchhandlung

Hindenburgwall 23, a. Kaiser-Wilhelm-Denkmal  
- Fernruf 12685 - Gegründet 1820 -

==== Sämtliche Texte für Oper und Schauspiel. ====

Stets vollständig auf Lager:

Für Feldpost: Die 1 Mark-Romane von Ullstein und S. Fischer, die Blauen Bücher, Inselbücher ei  
Reclams Universalbibliothek, Wiesbadener Volksbücher usw.

Galerie Schaub, Kunsthandlung Verkauf alter Meisterwerke

**A. Wiener Schürzen** Konfektion  
Ackerstr. 3 Elegante  
Maas-Anfertigung

**Hotel Kaletsch** Königs-  
allee 66

Gebrüder  
**HARTOCH**  
Flügelstr. • Markt • Bolkerstr.



**Pianos • Harmoniums**  
Erstklassige Fabrikate! Allerbilligste Preise!  
Teilzahlungen — Gutschrift der Miete bei Ankauf  
A. Demmer, Bismarckstr. 62/64 • Telefon 4762.

Reserviert.

Auf wissenschaftlicher Grundlage  
basiert die Zusammenstellung  
der berühmten

**Krügerol-  
Katarrh-  
Bonbons**

die das beste Genußmittel bei  
Husten, Heiserkeit und Ver-  
schleimung etc. darstellen.

Überall zu haben, wo am Schau-  
fenster der Originalbeutel sicht-  
bar ist.

Reserviert.

**Wilh. Arnold Nachf.**  
Carl Dudweiler  
**Kohlen, Koks, Briketts**

Leopoldstr. 15 u. Herzogstr. 6. Fernspr. 154

**Sportgeräte  
Turngeräte  
Spielgeräte**

für Haus und Garten  
für Lehranstalten u. Vereine  
Oswald Faber, Leipzig.

Neuheiten in  
**Feder-Reiherhüten, Trauerhüten etc.**  
Gute Qualitäten, billigste Preise!  
**Johanna Michlau, geb. Leeser**  
Eckhaus Allee-  
u. Flügelstr.

*Der Einfluss der Opern-Hauptwerke von Hoffmanns Erzählungen wird im  
Licht der Aufführung durch die Opern-Regie in der Opern-Regie am 23.  
10. Dezember 1915 auf der Opern-Regie in der Opern-Regie gegeben.*

**Ausser** Abonnement **Ausser** Abonnement  
Samstag, den 25. Dezember 1915: (1. Weihnachtsfeiertag)

**Hoffmanns Erzählungen**

Phantastische Oper in 5 Bildern von J. Barbier. Musik von J. Offenbach  
Musikalische Leitung: Alfred Fröhlich. Spielleitung: Gustav Waschow

PERSONEN

1. Bild (Luthers Keller)

Hoffmann	Adolf Jaeger
Niklaus	Marie Weißenfels
Stadtrat Lindorf	August Kiess
Andreas	Ernst Herz
Luther	Jahn Hofknecht
Nathanael	Peter Kirschtbaum
Hermann	Eugen Hübner

Studenten, Bürger.

2. Bild (Olympia)

Olympia	Elisabeth Inme
Spalanzani	Max Roller
Cochennille	Ernst Herz
Coppelius	August Kiess
Hoffmann	Adolf Jaeger
Niklaus	Marie Weißenfels

Gäste.

Ort der Handlung: In Spalanzanis Hause.

3. Bild (Giulietta)

Giulietta	Hermine Hoffmann
Hoffmann	Adolf Jaeger
Niklaus	Marie Weißenfels
Daperlutto	August Kiess
Schlemihl	Ernst Bedau
Pittichaccio	Ernst Herz

Gäste.

Ort der Handlung: Venedig.

4. Bild (Antonia)

Antonia	Hermine Fröhlich-Förster
Crespel	Hubert Mertens
Hoffmann	Adolf Jaeger
Niklaus	Marie Weißenfels
Mirakel	August Kiess
Franz	Ernst Herz
Stimme der Mutter	Marie Sieg

Ort der Handlung: Eine süddeutsche Stadt

Wenden

Reserviert.



Herz und Angulus  
Stiefel

Zwei erstklassige deutsche Fabrikate.  
Schuhhaus **Sibermann** Grabenstr.

**Ein  
Erfolg!**

wird erzielt durch die wirksame  
Dauer-Reklame des Theater-Pro-  
gramm-Hefes

**Tägliches Erscheinen**

**Geringe Inseratkosten**

**Auflage ca. 135000**

Annahme und Auskunfts-  
stelle im Bureau des  
Stadt-Theaters

**PAUL BRÄESS, Düsseldorf** Kasernenstraße 27  
Telephon 543 und 8543  
Teppiche, Dekorationen, Polstermöbel  
Gardinen, Möbel- u. Dekorationsstoffe  
**Orientteppiche** Persönlicher Ein-  
kauf im Orient

**Krügerol-Katarrh-Bonbons**  
sind und bleiben **die besten**

Graf Adolfstr. 83-87 **HERBERT SCHUIER** Hintergebäude d. A.-G. de Fries & Co.  
**Vorteilhafteste Bezugsquelle** für Manufakturwaren aller Art, Damen-  
:: Herren- und Kinder-Konfektion ::

**Konservatorium der Musik, Ehrenstraße 10 h** Unterricht in allen Zweigen der Tonkunst für  
Leitung: Hofkonzertmeister **Julian Gumpert** Erwachsene und Kinder. Gesonderte Klassen für  
— Aufnahmen täglich — Prospekte frei — Anfänger, Vorgeschr. und Berufsschüler.

Die **Hoefel-Brauerei**  
Akt.-Ges. in Düsseldorf

empfiehlt ihre Ia. hellen und dunklen Biere.  
Prämiert mit der preuß. Staatsmedaille,  
Flaschenbiere in Brauerei-Abfüllung.

**Mand-Flügel**  
sind tonschön.

**Mand-Pianos**  
sind preiswert.

Grünstraße



Ecke Königsallee 68

**Mand-Flügel**  
sind klangvoll.

**Mand-Pianos**  
sind unübertroffen.

5. Bild (Keller)

Hoffmann . . . . . Adolf Jaeger  
Niklaus . . . . . Marie Weißenfels  
Stadtrat Lindorf . . . . . August Kiess  
Stella . . . . . Franziska Wogritsch

Die Muse . . . . . Franziska Wendt  
Luther . . . . . Jahn Hofknecht  
Nathanael . . . . . Peter Kirschbaum  
Hermann . . . . . Eugen Hübner

Ort der Handlung, wie erstes Bild.

Hauptpausen werden durch das Fallen des eisernen Vorhanges angezeigt.

Textbücher sind an der Kasse und bei den Schließern zu haben.

Umbesetzungen infolge von Erkrankungen vorbehalten

Kassenöffnung u. Einlaß 6<sup>3</sup>/<sub>4</sub> Uhr. Anfang 7<sup>1</sup>/<sub>2</sub> Uhr. Ende ungef. 10<sup>1</sup>/<sub>2</sub> Uhr

Preise der Plätze und der Billettsteuer für die Oper

I. Rang Proszeniumloge . . . . .	6.35 u. 0.65 — 7.—	Parkettlogen I. Reihe . . . . .	3.15 u. 0.35 — 3.50
Parkett Proszeniumlogen . . . . .	6.35 „ 0.25 — 7.—	Parkettlogen 2. u. 3. Reihe . . . . .	2.70 u. 0.30 — 3.—
I. Rang Balkon die ersten 3 Reih. . . . .	4.50 „ 0.50 — 5.—	Parkett . . . . .	3.15 u. 0.35 — 3.50
I. Rang Balkon die hinteren Reih. . . . .	3.60 „ 0.40 — 4.—	Stepparkett . . . . .	2.25 u. 0.25 — 2.50
I. Rang Mittellg. d. ersten 2 Reih. . . . .	3.60 „ 0.40 — 4.—	II. Rang Balkon 1. u. 2. Reihe . . . . .	1.80 u. 0.20 — 2.—
I. Rang Mittellge d. hinter. Reih. . . . .	3.15 „ 0.35 — 3.50	II. Rang Balkon 3. bis 5. Reihe . . . . .	1.35 u. 0.15 — 1.50
I. Rang Seitenloge d. erste Reihe (außer Loge 1, 2, 3, 4) . . . . .	3.15 „ 0.35 — 3.50	II. Rang Seitenloge 1. Reihe . . . . .	1.35 u. 0.15 — 1.50
I. Rang Seitenloge 1, 2, 3, 4, erste Reihe, 5—16 zweite Reihe . . . . .	2.70 „ 0.30 — 3.—	II. Rang Seitenloge 2. u. 3. Reihe . . . . .	1.10 u. 0.15 — 1.25
Rang Seitenloge (Loge 1—4 2. 1. u. 3. Reihe, Loge 5—16 3. Reihe . . . . .	2.25 „ 0.25 — 2.50	II. Rang Proszeniumloge . . . . .	1.10 u. 0.15 — 1.25
		Sitzparterre . . . . .	1.35 u. 0.15 — 1.50
		Stehparterre . . . . .	0.70 u. 0.10 — 0.80
		Galerie Sitzplatz . . . . .	0.45 u. 0.05 — 0.50

**Ludw. Krieger Flügel, Pianinos, Harmoniums**

Teilzahlung, Miete, Umtausch  
Klosterstr. 14a Gegr. 1875 Mietanrechnung bei späterem Kauf laut schriftl. Vereinbarung

Gewissenhafte, sorgfältige Frauenbehandlung, Kräuterligebäder, Packungen, Güfte, Massage bei  
Rheuma, Gicht, Lähms, Beinleiden, Heilgymnastik, Stärkungsmassagen, Entfettungskuren.

**Frau L. Walter**, ärztlich geprüfte Heilgehilfin Masseurin.

Hilfte von Herren Ärzten aus erifkl. Sanatorien des In- u. Auslandes sowie beste Empfehlungen stehen zu Dienften.  
Adersstraße 881 — Nähe Hauptbahnhof.

**J. H. Laag** Hoffärberei u. chemische Reinigungs-Anstalt  
Fabrik: Kaiserswertherstr. 95. Annahmen in allen Stadtteilen.

Die **Hoefel-**  
Akt.-Ges. in

**Mand-**  
sind tonsch

Grünst

**Mand-**  
sind klangvo

Hoffmann  
Niklaus  
Stadtrat Lindorf  
Stella

Hauptpausen we  
Textbücher  
Umbes

Kassenöffnung u. Ei

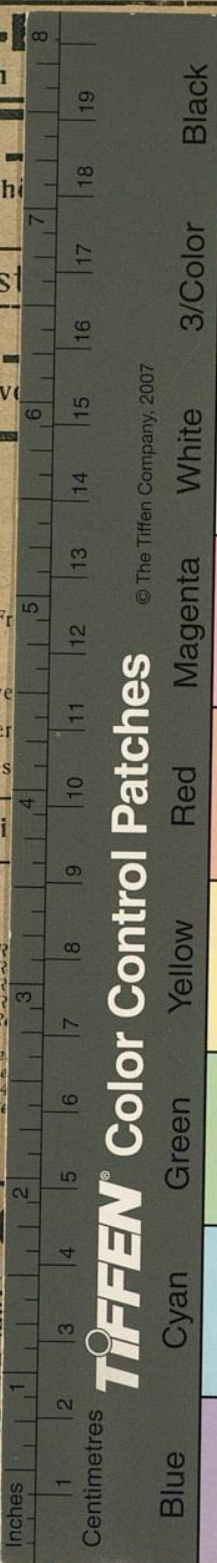
Preise

- 1. Rang Proszeniumloge . . .
- Parkett Proszeniumlogen . . .
- 1. Rang Balkon die ersten 3 R . . .
- 1. Rang Balkon die hinteren R . . .
- 1. Rang Mittellg. d. ersten 2 R . . .
- 1. Rang Mittelloge d. hinter. R . . .
- 1. Rang Seitenloge d. erste R . . .  
(außer Loge 1, 2, 3, 4) . . .
- 1. Rang Seitenloge 1, 2, 3, 4, e . . .
- Reihe, 5-16 zweite Reihe . . .
- Rang Seitenloge (Loge 1-4 . . .
- 1. u.3. Reihe, Loge 5-16 3. R . . .

**Ludw. Krieger**  
Klosterstr. 14a Gegr. 1

Gewissenhafte, sorgfält  
Rheuma, Gicht, Id  
**Frau**  
Hilfe von Herren Herzen a

**J. H. L.**



Black  
3/Color  
White  
Magenta  
Red  
Yellow  
Green  
Cyan  
Blue



en und dunklen Biere.  
rcuß. Staatsmedaille.  
Brauerei-Abfüllung.

**nd-Pianos**  
preiswert.

sallee 68

**nd-Pianos**  
übertrroffen.

Franziska Wendt  
Jahn Hofknecht  
Peter Kirschbaum  
Eugen Hübner

es angezeigt.  
zu haben.  
iten

de u. gef. 10<sup>1</sup>/<sub>3</sub> Uhr

Oper

3.15 u. 0.35	3.50
2.70 u. 0.30	3.
3.15 u. 0.35	3.50
2.25 u. 0.25	2.50
Reihe	1.80 u. 0.20 - 2.-
1. Reihe	1.35 u. 0.15 - 1.50
2. Reihe	1.35 u. 0.15 - 1.50
3. Reihe	1.10 u. 0.15 - 1.25
	1.10 u. 0.15 - 1.25
	1.35 u. 0.15 - 1.50
	0.70 u. 0.10 - 0.80
	0.45 u. 0.05 - 0.50

**Harmoniums**  
mtausch  
t schriftl. Vereinbarung

en, Gültig, Massage bei  
gen, Entfettungskuren.  
Maffeurin.  
ptbahnhof.  
hlungen stehen zu Diensten.

**Reinigungs-Anstalt**

Fabrik: Kaiserswertherstr. 95. Annahmen in allen Stadtteilen.